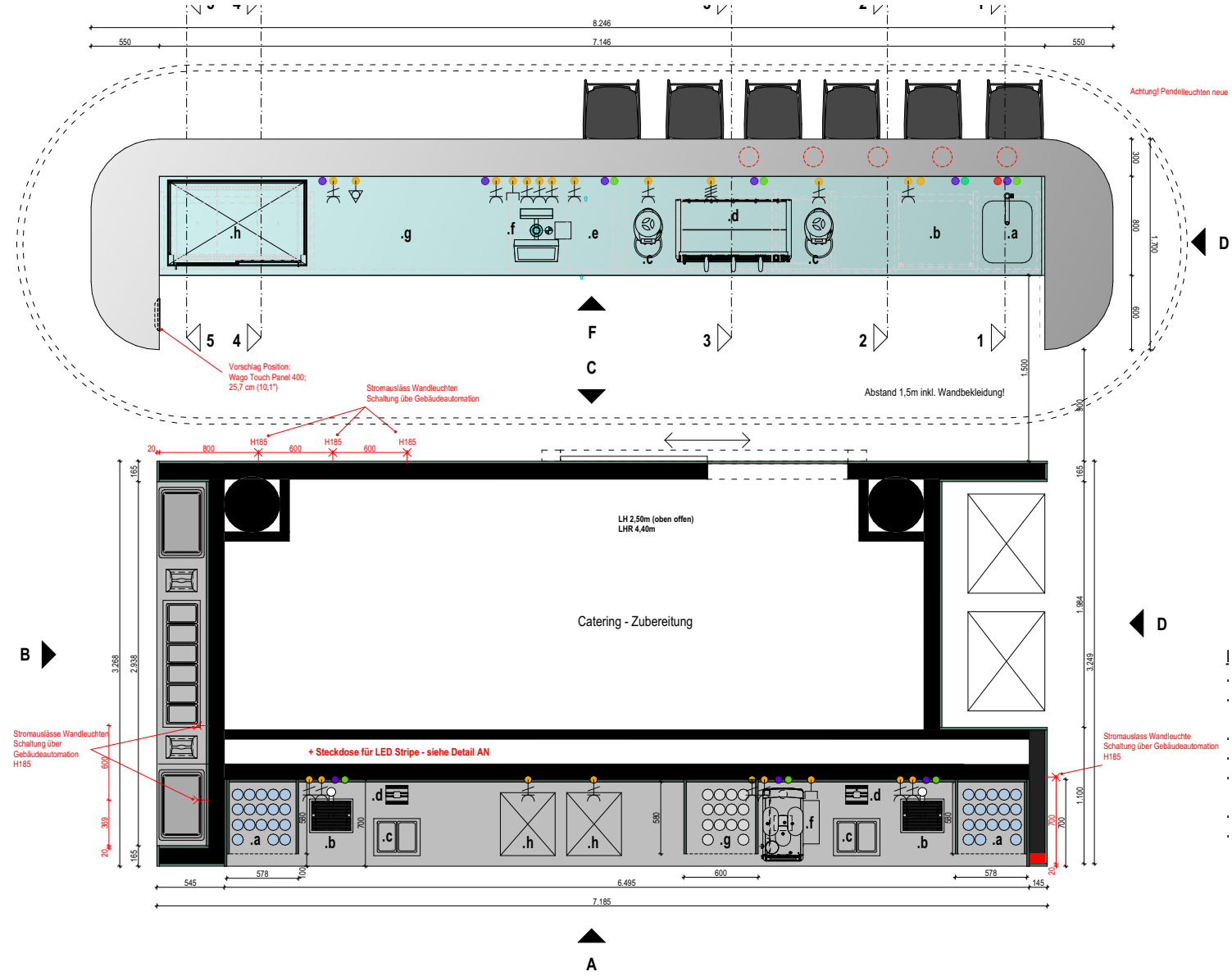
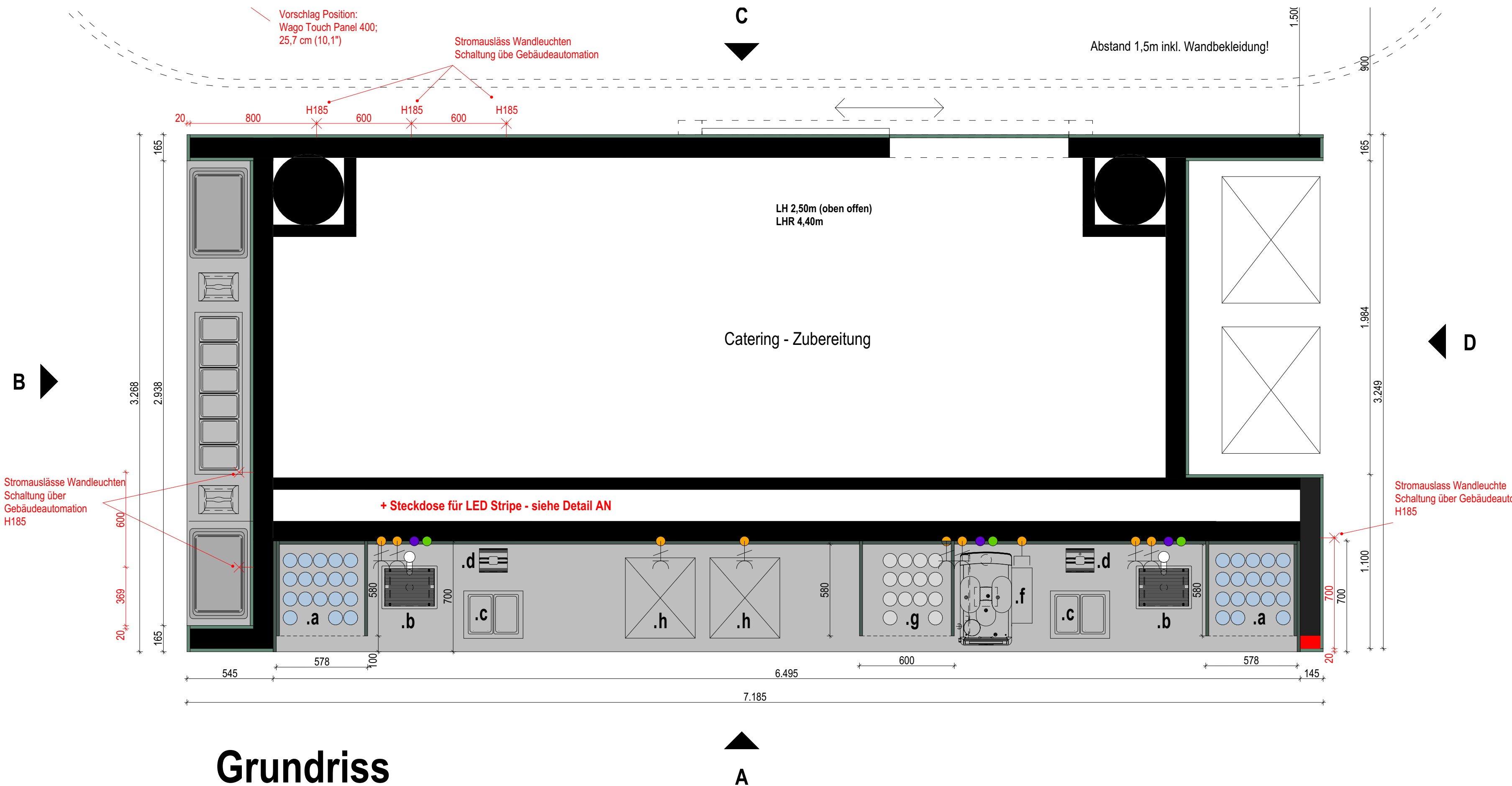


Servicestation



Grundriss

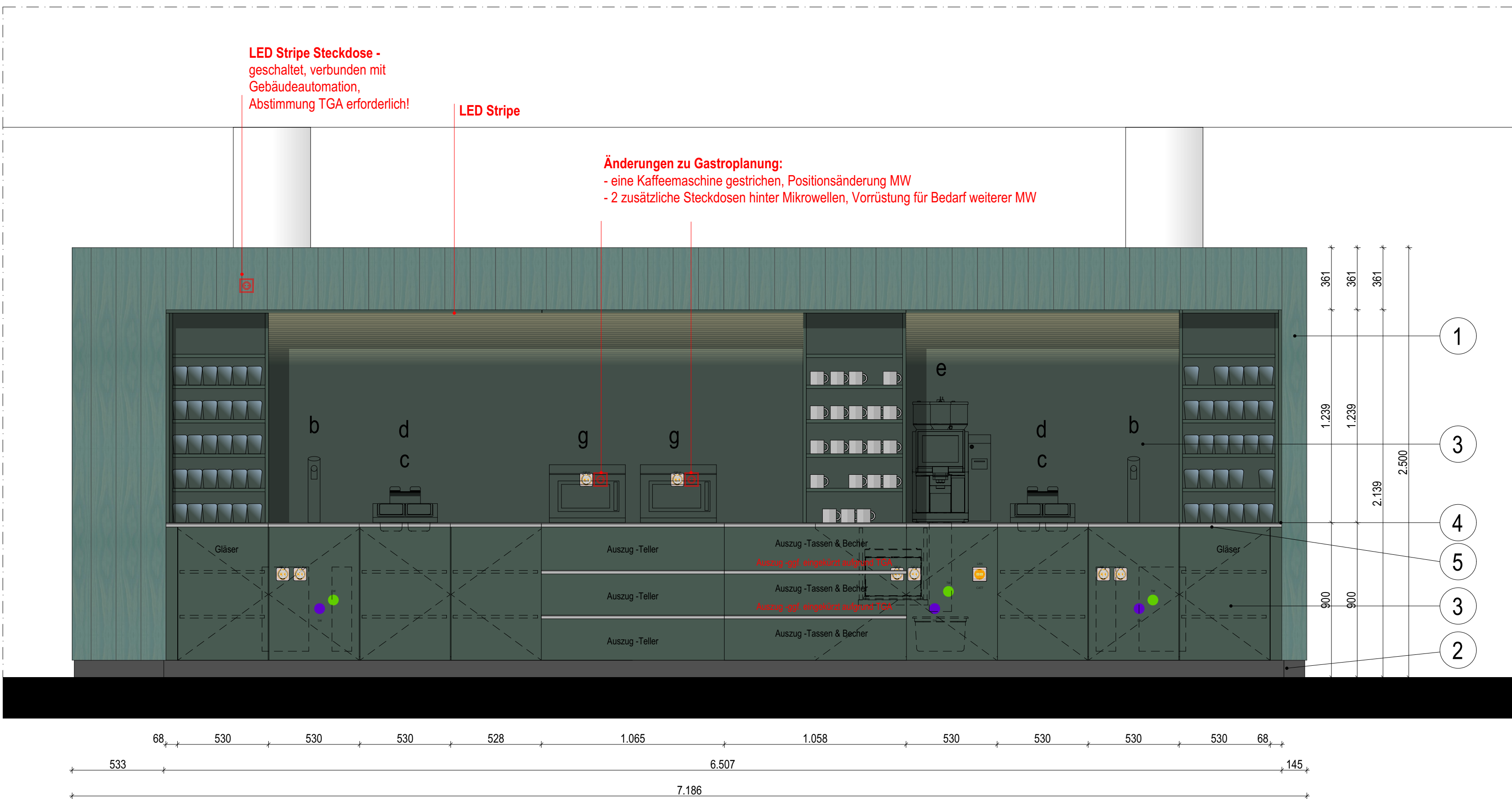


Legende - Leitfabrikate

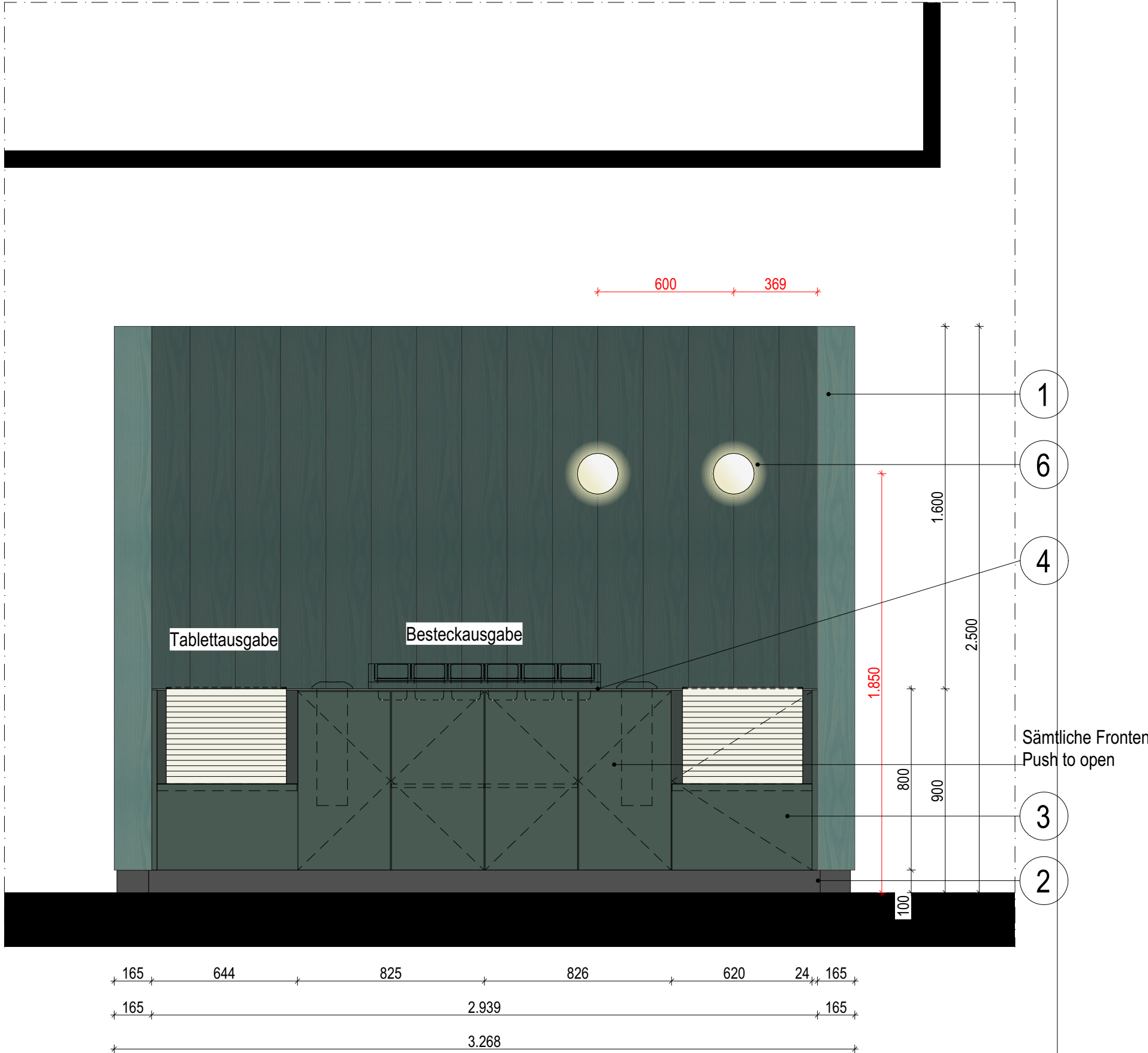
- 1 Wandbekleidung, Douglasie, 19mm, fein geschliffen, gebeizt, Hersteller: Lindle Pigment, Produkt: Nordkap gem Muster, (nur Farbgebung - feiner geschliffen) oder gleichwertig
- 2 Sockelleiste, Hersteller: Pfeiderer oder gleichwertig, Dekor, HPL, U12215 SD Anthrazit oder gleichwertig
- 3 Fronten, Blenden, Sockel, Nischenrückwand, Dekor Hersteller: Pfeiderer, Produkt: Labrador U19008 Oberfläche: SD -Holzwerkstoff 19mm oder gleichwertig
- 4 Arbeitsplatte, Edelstahl, 5mm, massiv, gebürstet, Kanten entgratet, geschliffen, Ecken in Draufsicht 2mm radius
- 5 Griffmulden, Hettich, Canis L und C oder gleichwertig, edelstahl L unter Arbeitsplatte, C zwischen Schubladen, oder gleichwertig
- 6 Wandleuchten, Vibia, Dots 4675 Farbton: off white Maße: Ø 17,5cm T: 5,2cm 2700K warmweiß, umlaufender diffuser Lichtaustritt oder gleichwertig

Mikrowelle- und Getränkeation  
.b -SB-Zapfsäule  
- Wasserspender Einbaugerät  
.c Besteckbox  
.d Einbau-Serviettenspender  
.e - Spezialitätenkaffeemaschine  
- Kartenleseinheit incl. Gehäuse  
.g Mikrowellengerät

Ansicht A



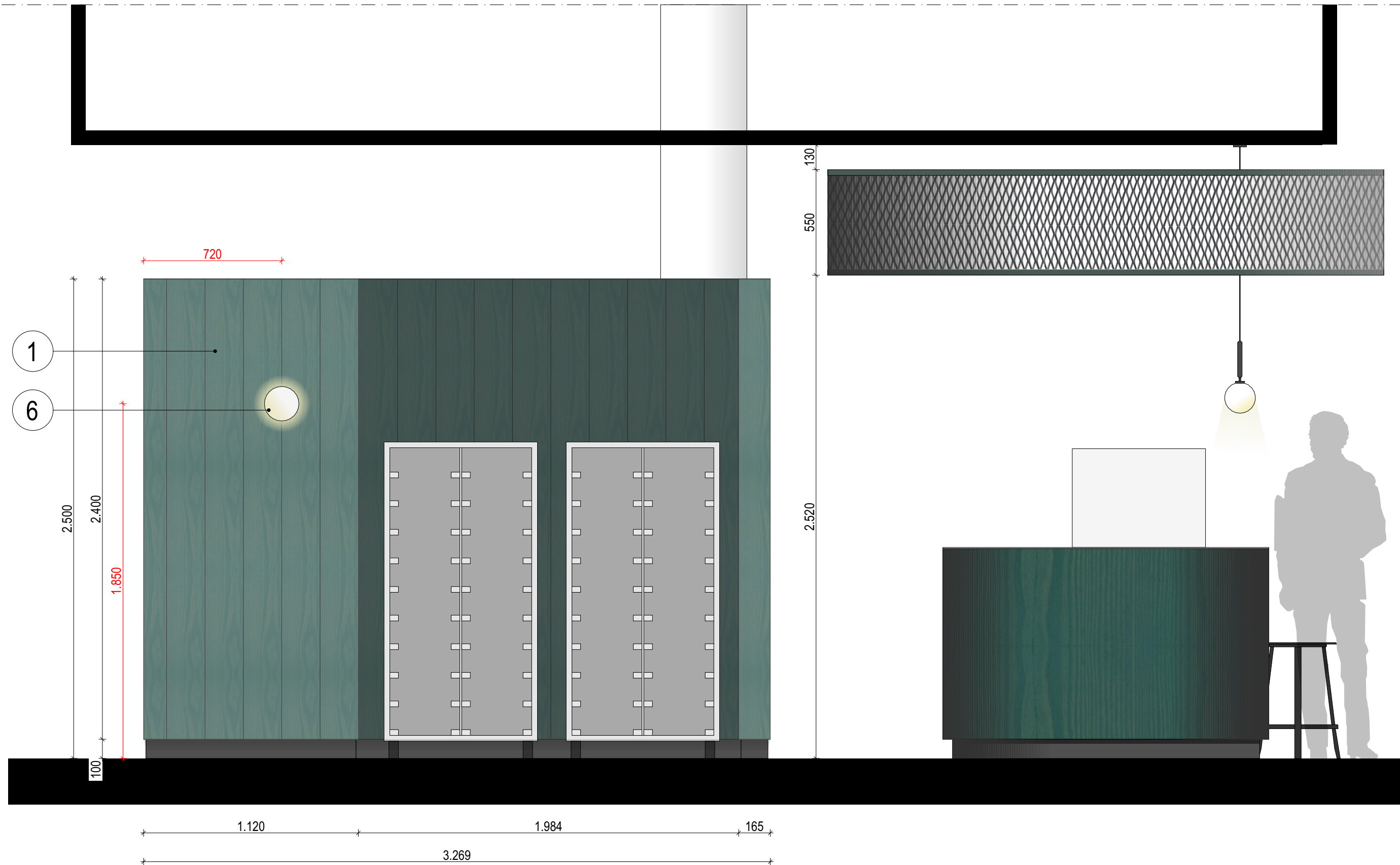
Ansicht B



Ansicht C



Ansicht D



Index	Datum	Name	Änderung
F00	16.12.2025	OS	keine Anmerkungen der Barmer, Anpassung Tablettausgabe in Abstimmung mit Gastroplaner
Anmerkung: Alle Maße sind am Bau zu prüfen. Maßabweichungen sind sofort mit dem Innenschichten und der Bauleitung zu klären. Einbaumaße sind nochmals auf der Baueinheit zu prüfen. Bei der Bauausführung sind die Planungen der Fachingenieure sowie die Angaben der Sonderanforderungen zu prüfen. Feinere Details und Ausführungszeichnungen gehen nur mit dem Genehmigungsmerkmal der Innenschichten. Soweit nicht anders vermerkt, sind alle Höhenangaben auf 0,000 zu hegen. Auf die VOB 05 § 3 Ziffer 14 und § 4 Ziffer 2-3, DIN 18181 wird hingewiesen.			
R	H	V	B
I	A	R	S
D	T	S	4
3	3	F	0
0	B	K	I
PROJEKT: BAUTLER: PLANER: FV: PLANART: PLANINHALT: LF: BT: INDEX: VERFASSTER:			
Barmer Revitalis HV			
Lichtschilde Straße 89 42285 Wuppertal			
Innenarchitekt: brandherm + krumrey interior architecture		Bauherr: BARMER Lichtschilde Straße 89 42285 Wuppertal	
Architekt: RÖHM Architektur + Rüdiger Kellermann Wawrowsky GmbH Technische Zeichnung: 3D 40476 Düsseldorf		Ausführung und Bauleitung Einbauten:	
Planverfasser: brandherm + krumrey interior architecture		Zeichner: OS / KS	
Planinhalt: 1.0G Casino Servicestation		Maßstab: 1:20	Planerstellung: 30.10.2025
		Planformat: DIN A0	Index: -