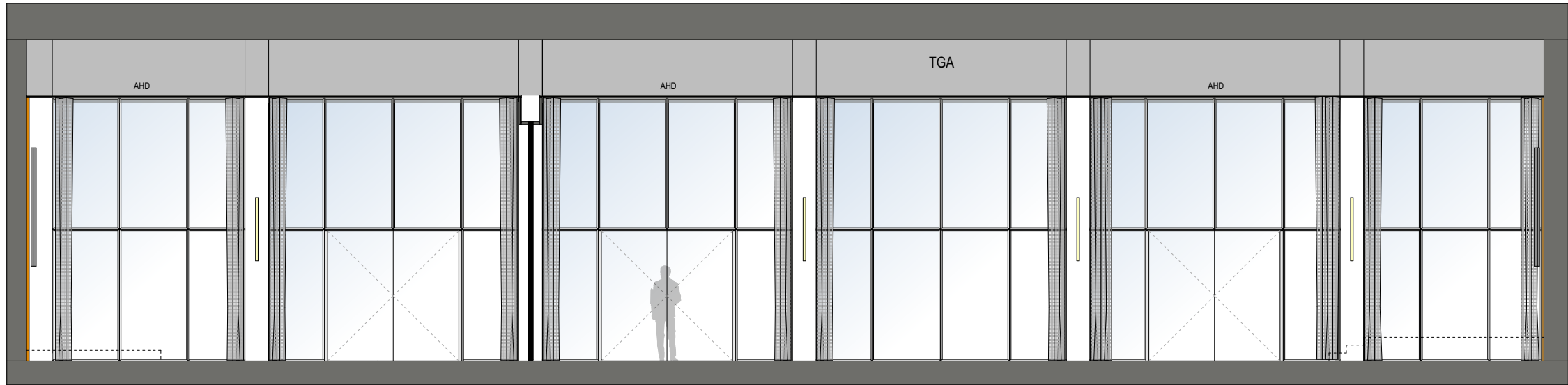
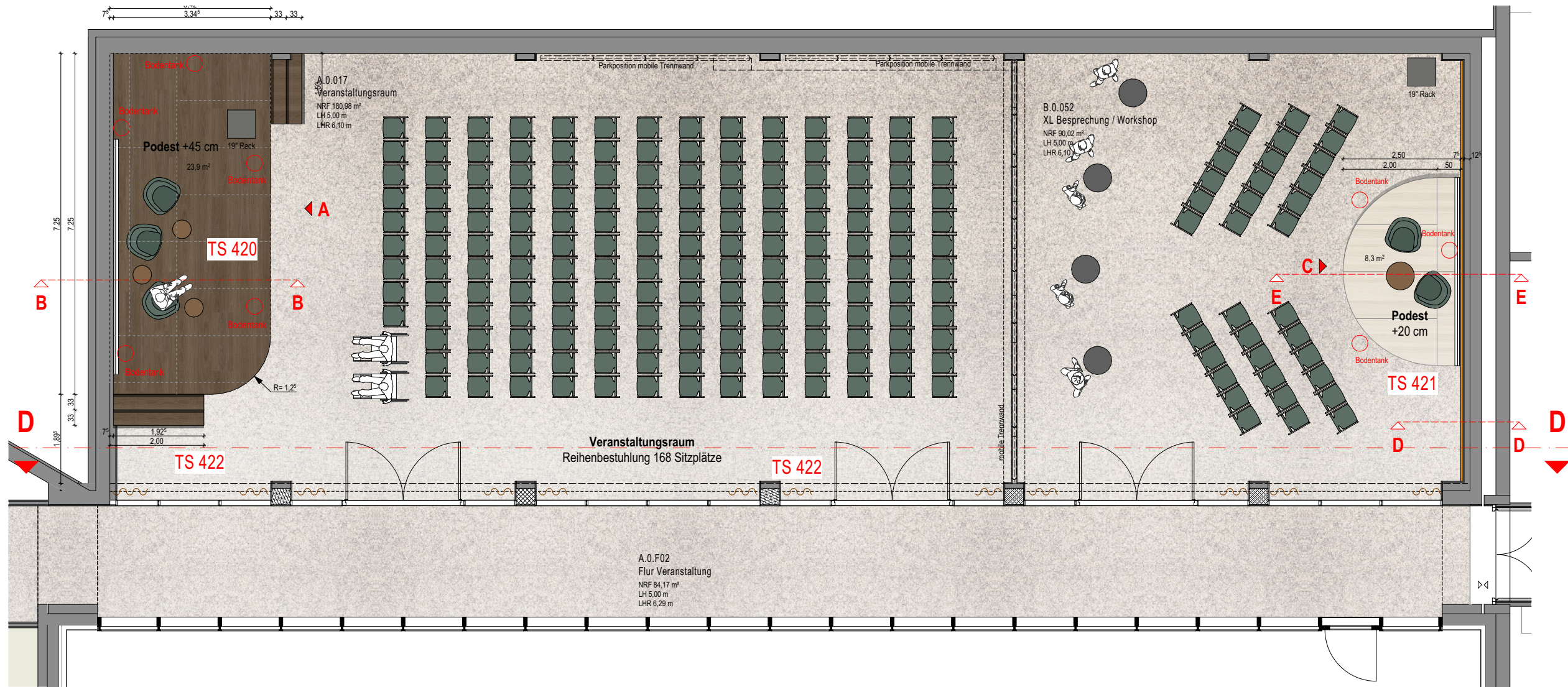
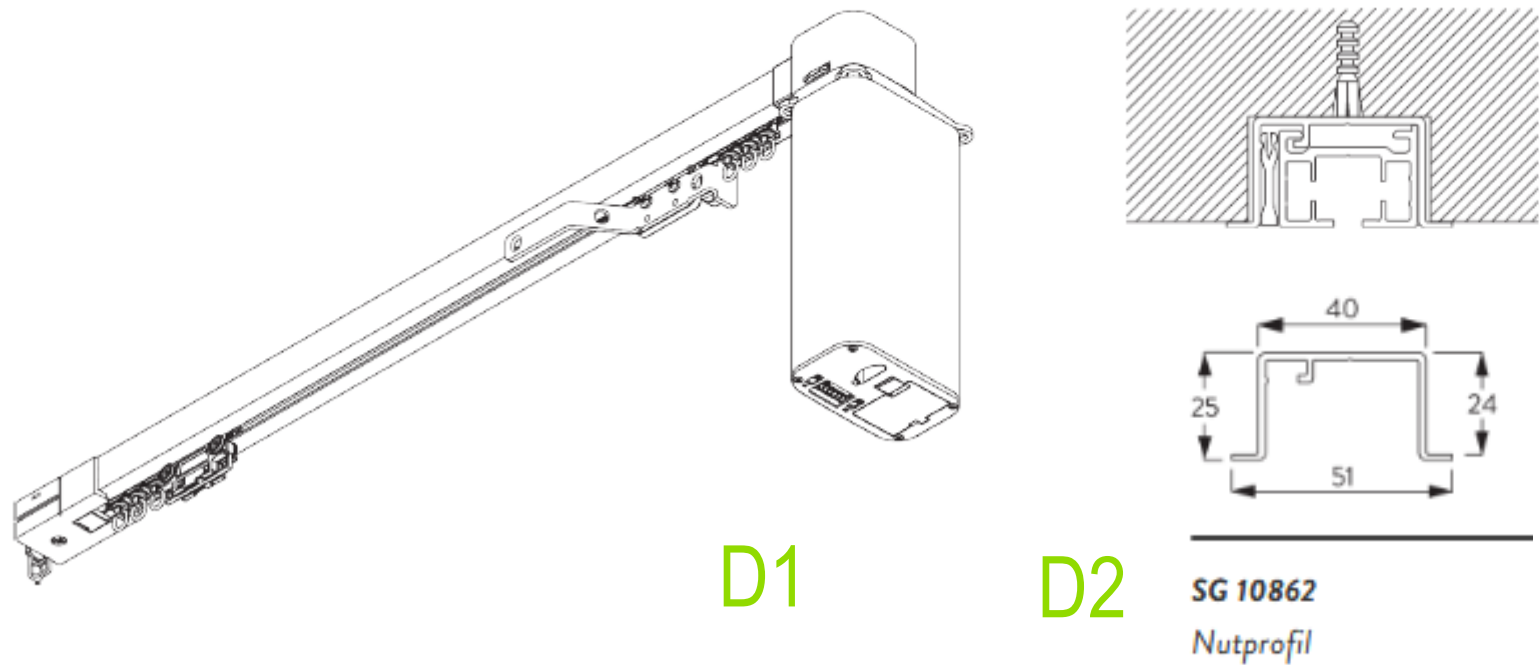


Vorhang

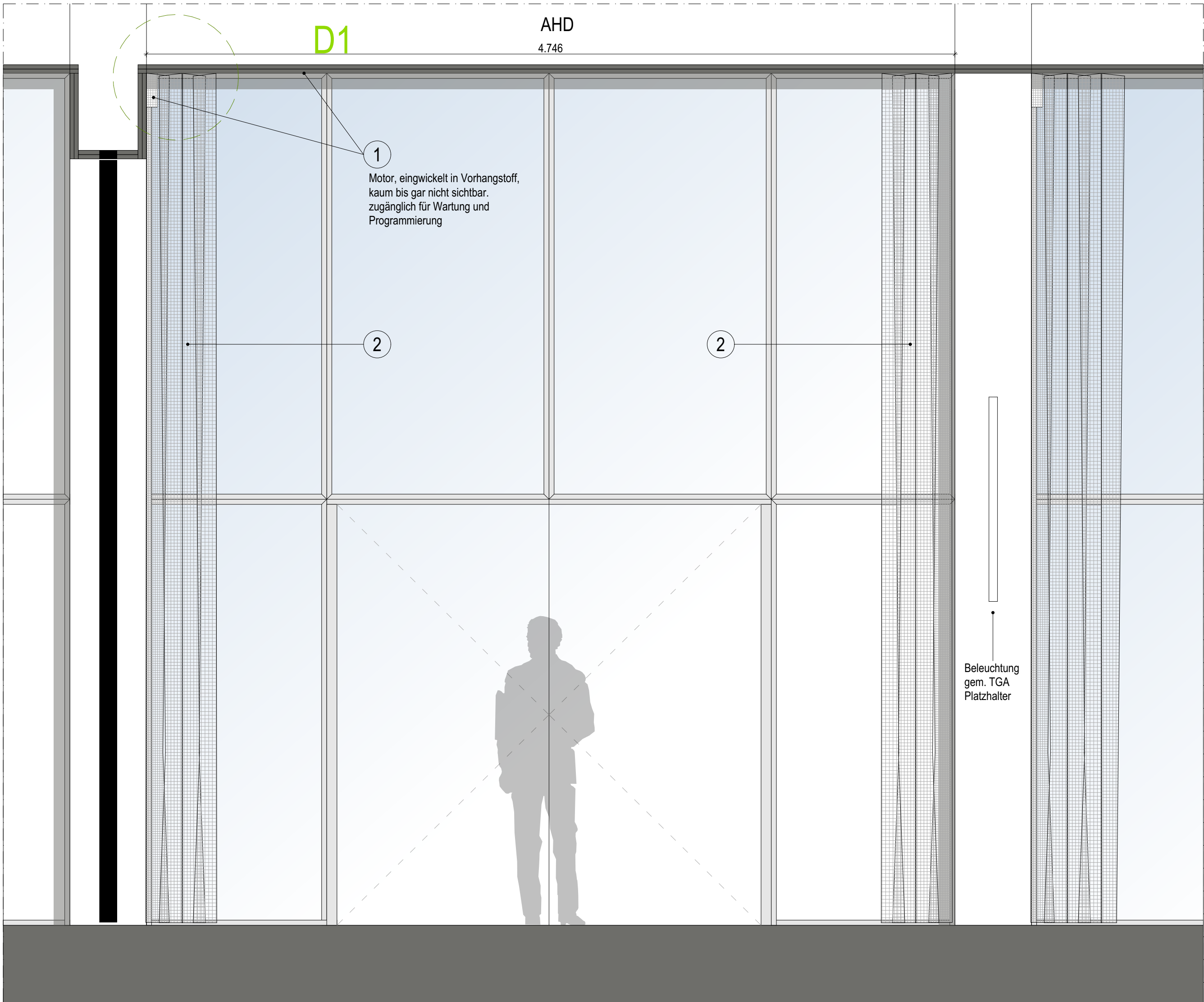
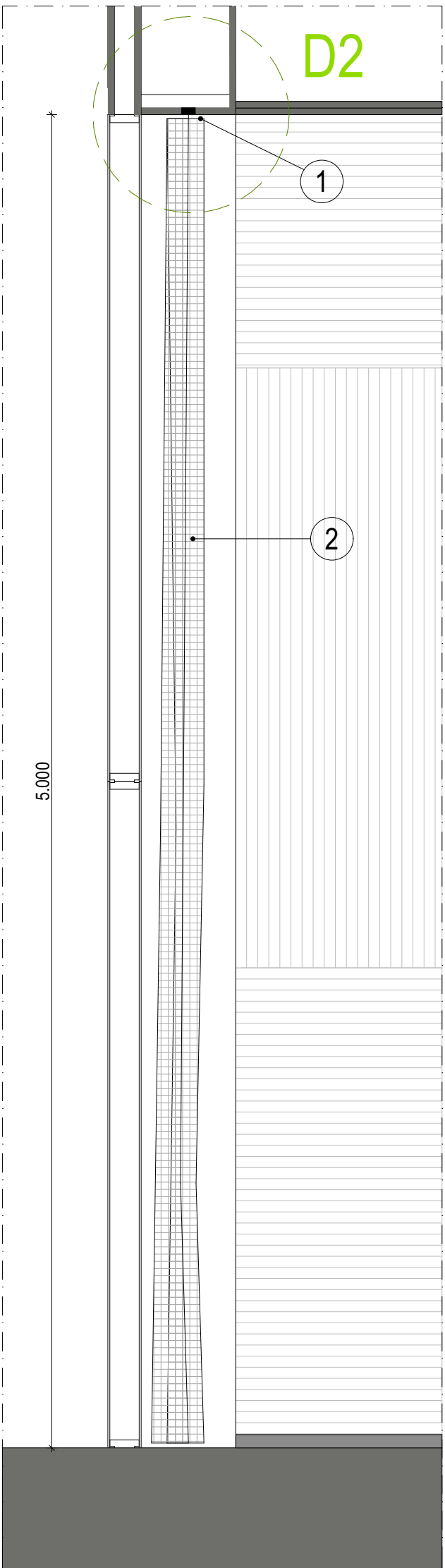
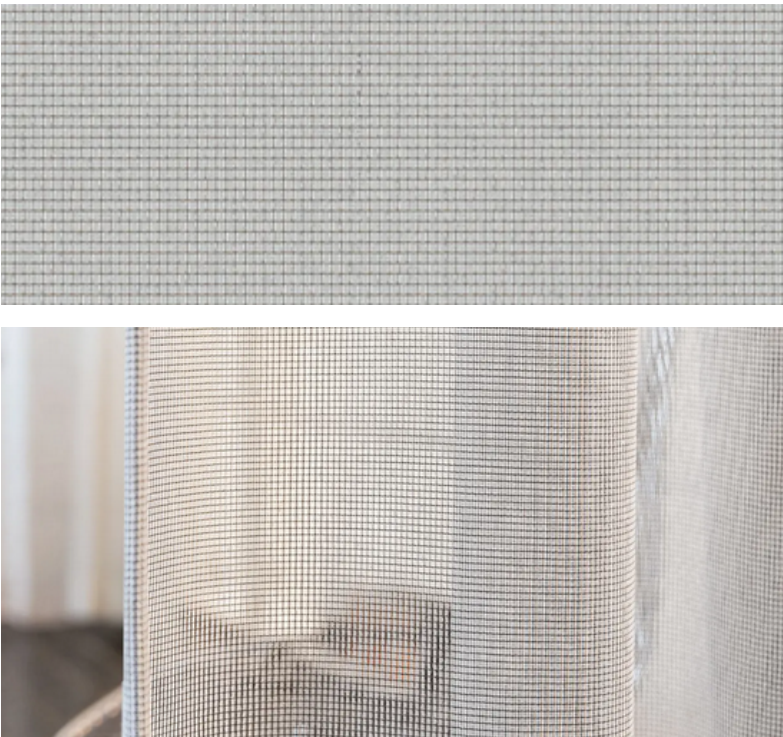


Ansicht D



Legende - Leitfabrikate

- 1 Vorhangschiene motorisiert
Silent Gliss, SG 5600
Nutmontage,
- Weitere Details gem. Leistungsverzeichnis
oder gleichwertig
- 2 Vorhang - Stoff
- Store Vorhang,
Vescom Nias, 8086.06
- Wave Konfektionierung mit verdecktem Laschenband
- Weitere Details der Konfektionierung gem. Leistungsverzeichnis
oder gleichwertig



Index	Datum	Name	Änderung
F00	13.02.2026	OS	Freigabe Barmer
P01	3.02.2026	OS	Entscheidung für Store Vorhang, 2 Pakete pro Schiene

Achtung: Alle Maße sind am Bau zu prüfen. Maßstimmigkeiten sind sofort mit dem Innenarchitekten und der Bauleitung zu klären. Einbaumaße sind nochmals auf der Baustelle zu prüfen. Bei der Bauausführung sind die Planungen der Fachingenieure sowie die Angaben der Sonderfachteile zu prüfen. Firmendetails und Ausführungszeichnungen gelten nur mit dem Genehmigungsvermerk der Innenarchitekten. Soweit nicht anders vermerkt, sind alle Höhenangaben auf OKFFB bezogen. Auf die VOB/B § 3 Ziffer 1-6 und § 4 Ziffer 2-3, DIN 1961 wird hingewiesen

PROJEKT	BAUTEIL	PLANER	PH	PLANART	PLANINHALT	LF NR	INDEX	VERFASSEN
---------	---------	--------	----	---------	------------	-------	-------	-----------

Barmer Revitalis HV Lichtscheider Straße 89 42285 Wuppertal			Innenarchitekt: brandherm + krumrey interior architecture Donnerstraße 20 22763 Hamburg Schanzenstraße 27 51063 Köln www.b-k-i.de			Bauherr: BARMER Lichtscheider Straße 89 42285 Wuppertal		
Architekt: RKW Architektur + Rhode Kellermann Wawrowsky GmbH Tersteegenstr. 30 40476 Düsseldorf			Ausführung und Bauleitung Einbauten:			Zeichner OS		
Planverfasser brandherm + krumrey interior architecture			Maßstab 1: 20 / 50			Planerstellung 17.10.2025		
Planinhalt Veranstaltungsraum EG Details 3			Planformat DIN A1			Index -		