

Stahlbauübersicht

Detail Stützenbefestigung
M1:20

Für Bauteile Schachtgerüst, Steg und UK-Fassade:
Korrosionsschutz durch Beschichtung nach DIN EN ISO 12944-5
Korrosivitätskategorie: C3
Schutzdauer: Lang (L)
Beschichtungsaufbau:
- Grundbeschichtung mind. 80 µm (Zn(R)) - Werksbeschichtung
- Zwischenbeschichtung mind. 80 µm (Zn(R)) - Werksbeschichtung
- Deckbeschichtung mind. 80 µm (Zn(R)) - Baustellenbeschichtung
Für Bauteile: Unterkonstruktion Gitterrost im Technikraum:
Feuerverzinken nach DIN EN ISO 1461 und DASt-Rili 022
Für Bauteile: Unterkonstruktion Gitterrost auf dem Schachtgerüst:
Edelstahl 1.4301

Stahlbeton

* Stützprofil Schienenbefestigung
finale Position ← → nach Vorgaben AN Aufzug

Ausführungsklasse nach DIN EN 1090-2 (EXC2)
Schweißnaht: Bewertungsgruppe nach DIN EN ISO 5817
Toleranzen (nach DIN EN ISO 13920, DIN EN 1090-2)

Ausschreibung
Stand: 01.07.2026

Zugehörige Pläne Tragwerksplanung

100	Konstruktionsplan	Grundriss, Ansichten, Schnitte, Topografie
101	Schalplan	Grundriss Fundament
102	Schalplan	Wandansichten
103	Konstruktionsplan	Grundriss, Regelschnitte
104	Schalplan	Schalplan Einzelfundament
105	Schalplan	Schalung Brücke
301	Stahlbauübersicht	Ansichten, Regelschnitte, Verankerung
302	Stahlbauübersicht	Steg



Zugehörige Pläne Objektplanung

050	Ausschreibungsplan	Grundriss Teil
051	Ausschreibungsplan	Grundriss Zugangssteg / Dachaufsicht
052	Ausschreibungsplan	Ansichten Glas-/ Blechfassade
053	Ausschreibungsplan	Zugangssteg / Detail Geländer
054	Ausschreibungsplan	Details Dächer/Decken
055	Ausschreibungsplan	Flachdachentwässerung
056	Ausschreibungsplan	Baustelleneinrichtung

Die Ausführungsplanung der Elektro- und Gebäudetechnik sind zu beachten

Das Bauwerk liegt in Erdbebenzone 1

Evtl. vorhandene Kabel, Leitungen etc. sind örtlich vor Baubeginn festzustellen, zu verlegen und zu sichern

Endgültige Abmessungen nach statischen, konstruktiven und wirtschaftlichen Erfordernissen

Koordinatensystem: GK3 (Gauß-Krüger-Koordinaten, Zone 3)
Höhensystem: NHN-Höhen (Höhe ü.Normalhöhennull Status 160/ DHHN92)

Änderung d: Stahlbau angepasst		10.06.26	NG
Änderung e: Stahlbau angepasst		26.06.26	NG
Änderung f: Stahlbau angepasst		01.07.26	NG
Beurteilung		24.1049-LGR	Datum Unterschrift
MSIng* JOHANNES PELKOFER Architekt	Westhof + Schotte Ingenieurgesellschaft Rosenstraße 36c 10115 Berlin (MARCUS) www.ms-ing.de	0176 3449 1826 0176 3449 1826 marc@ms-ing.de	bearbeitet gezeichnet
	Prof. Johannes Pelkofer Pankowstraße 10 01069 Berlin marj@pelkofer.de m (+49) 179 3113 06	28.04.26 28.04.26 28.04.26	Pelkofer/ Muck

Bauwerk: Landesgartenschau Rottweil
Neubau Aufzug Hochbrücke in Rottweil

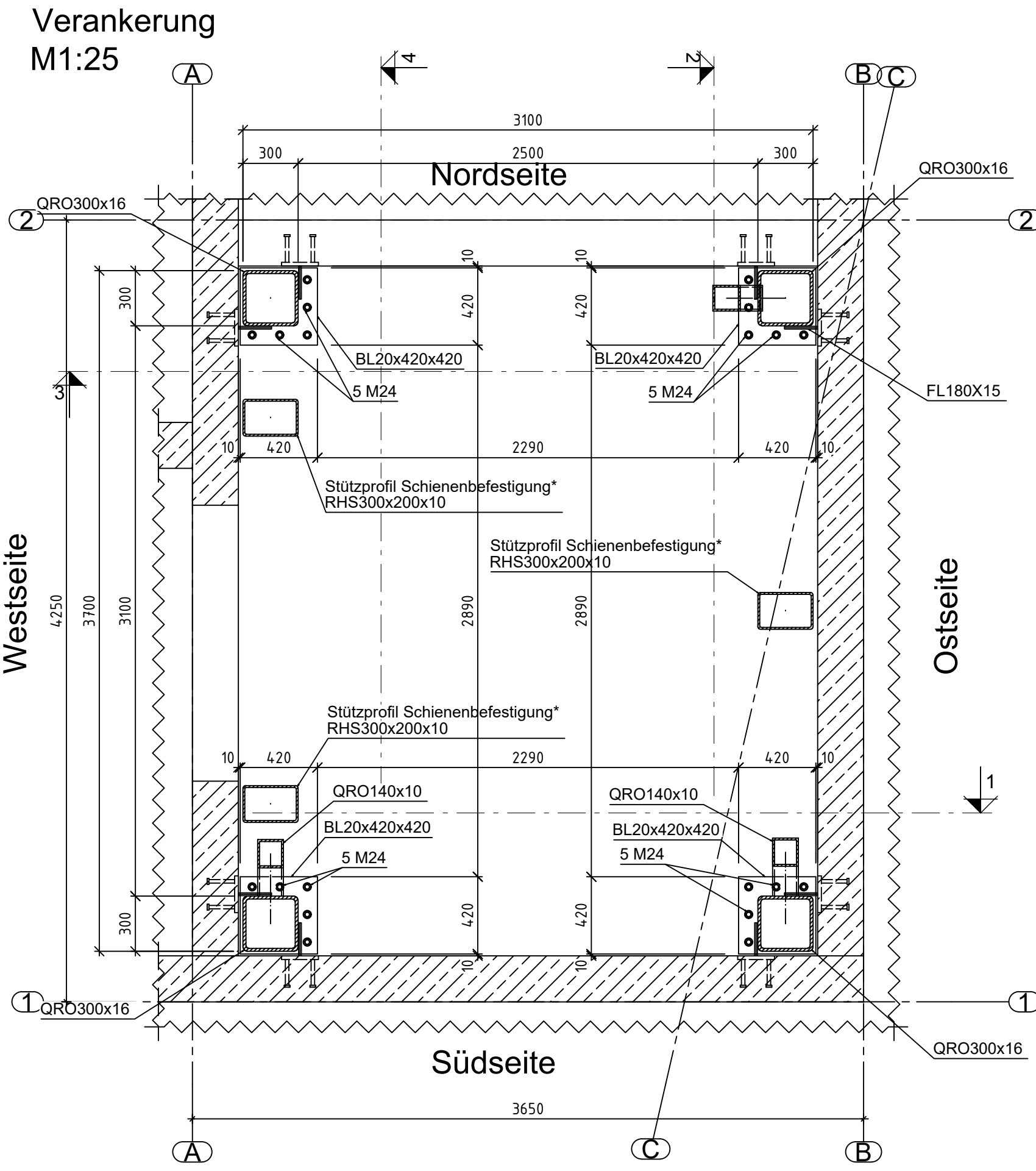
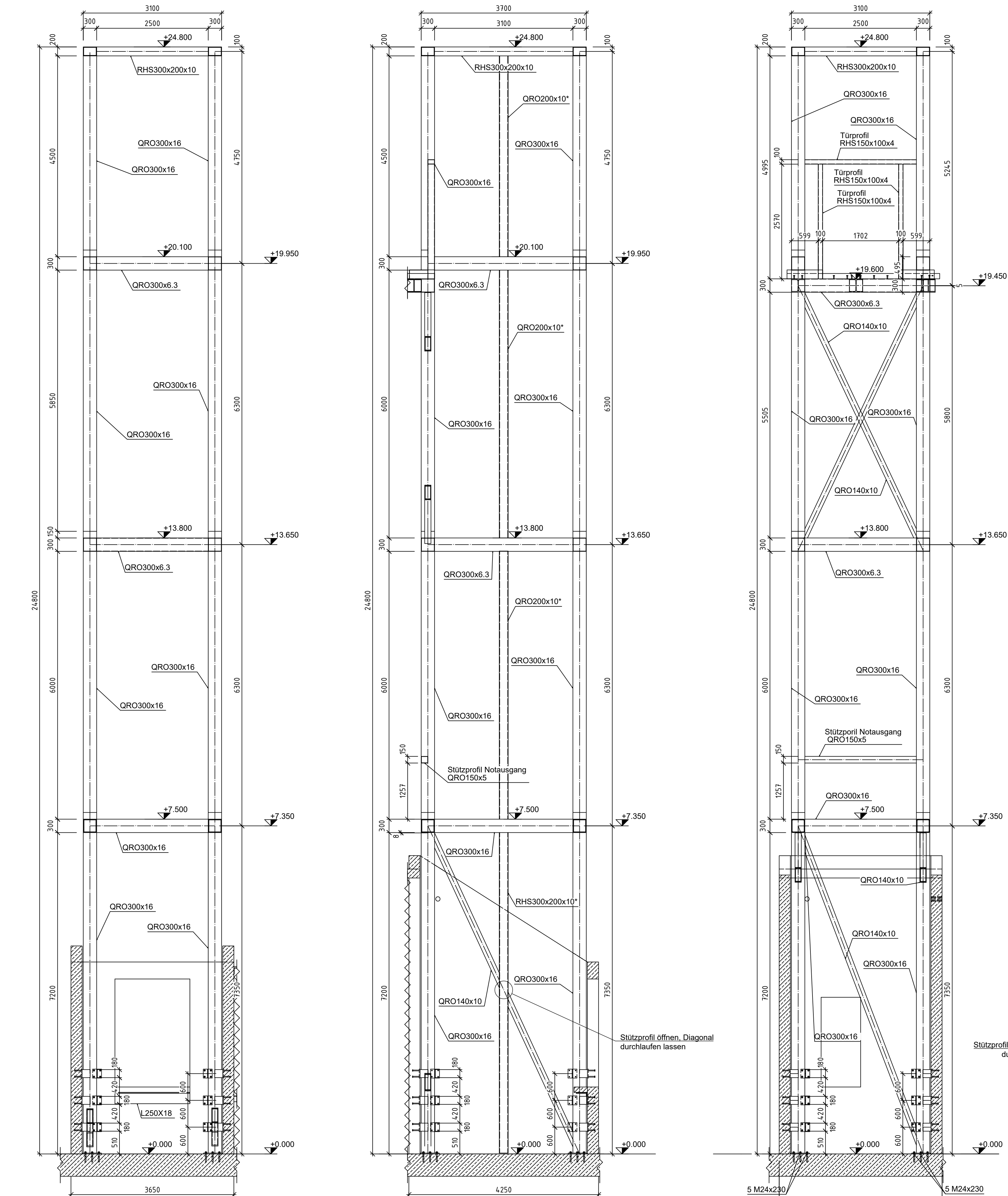
Maßstab: 1:50
Plan-Nr.: 301 f

Stahlbauübersicht 1

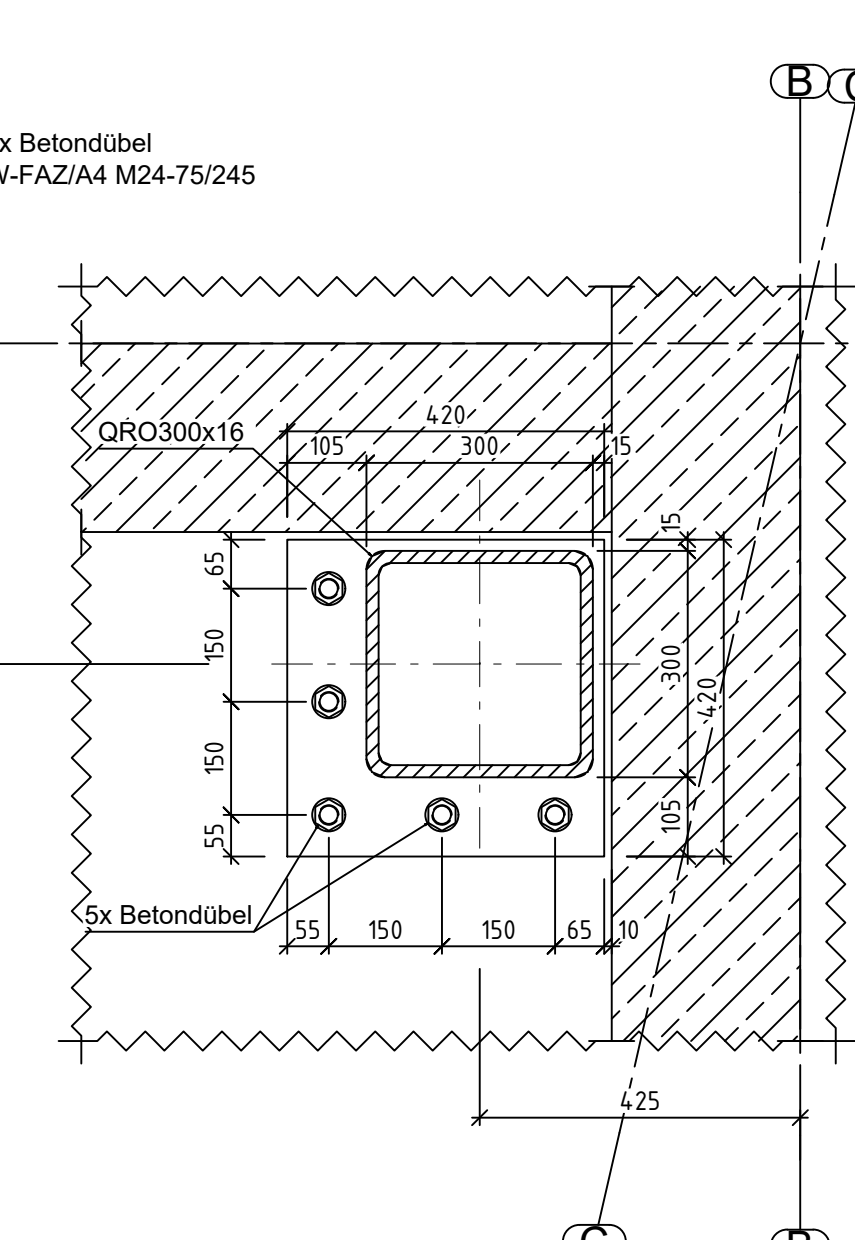
Ausführungsplan



Hochbau und Gebäudemanagement
Fachbereich 5.1 - Hochbau
Bürostr. 11
72628 Rottweil
Tel. 07141/641-325

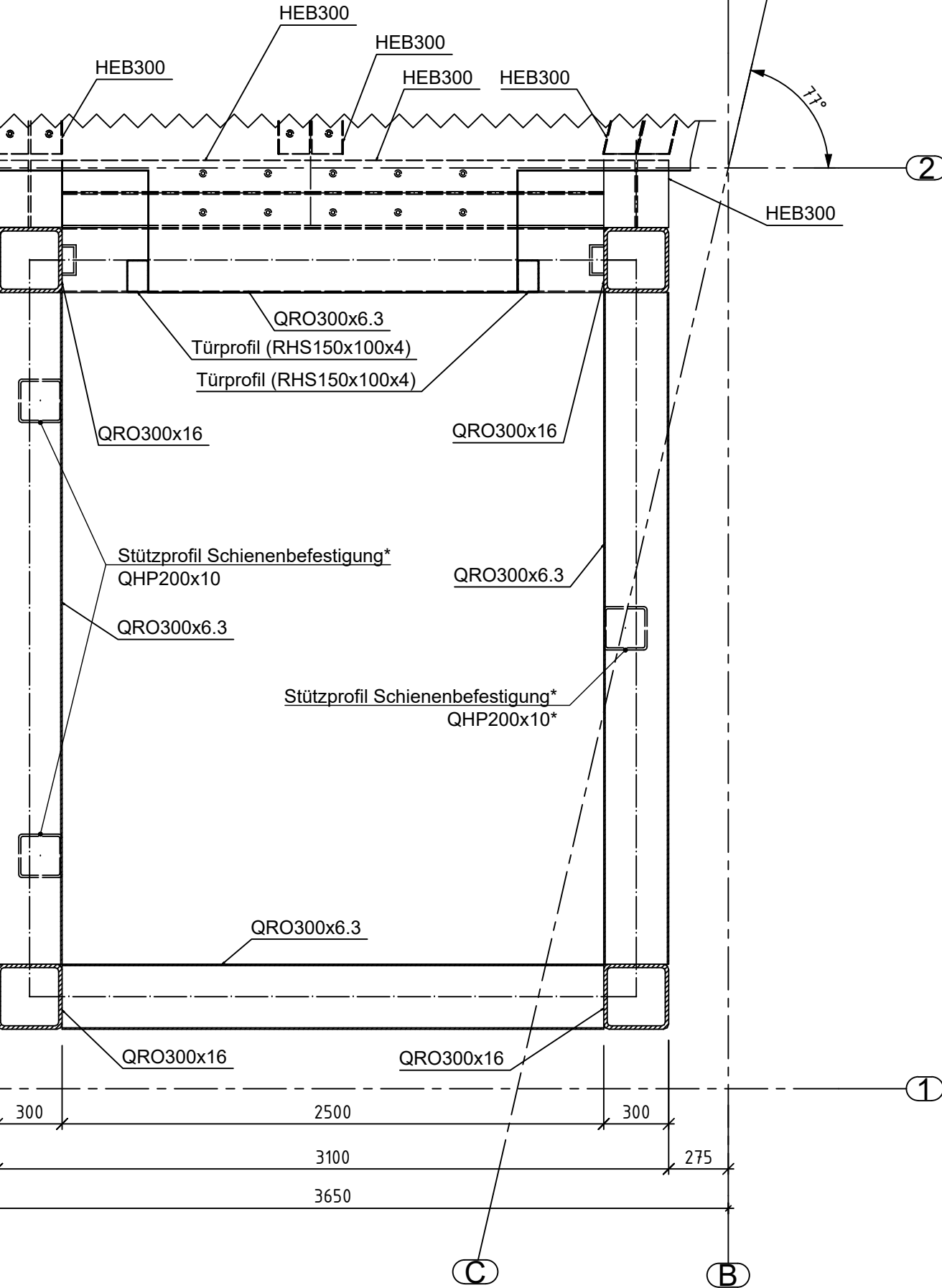


Detail Verankerung
M1:10

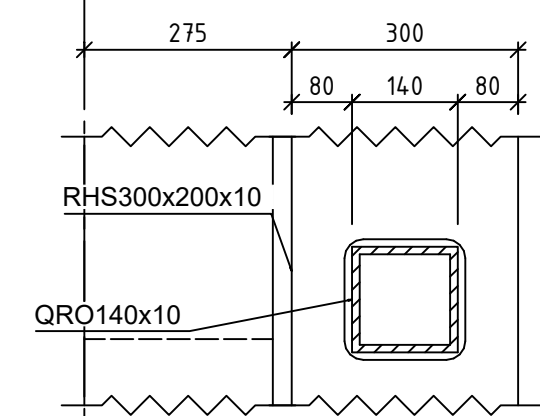


* Stützprofil Schienenbefestigung
finale Position ← → nach Vorgaben AN Aufzug

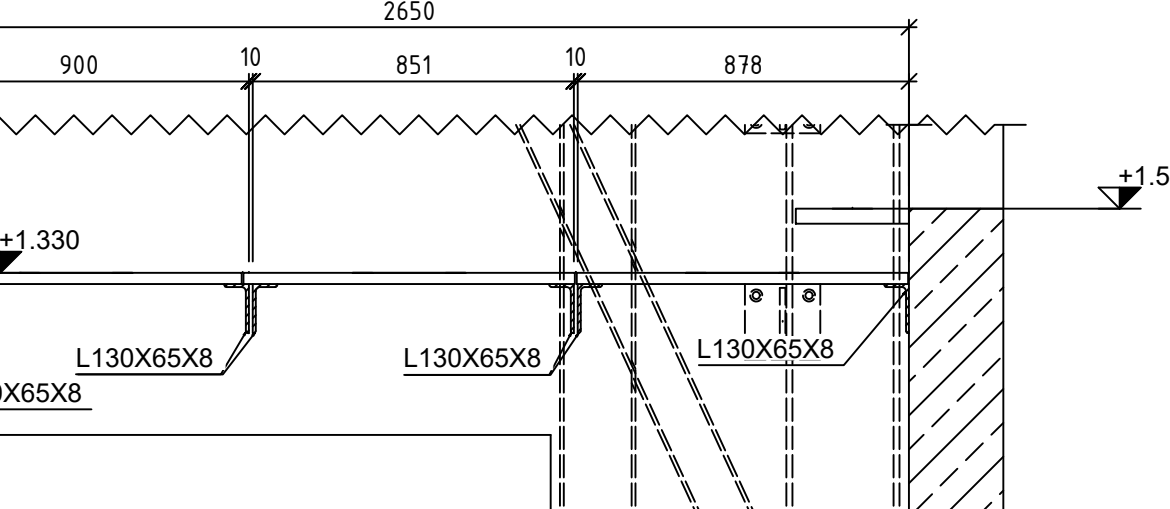
Schnitt Brücke
M1:25



Schnitt B - B



Schnitt b-b
M1:20



GiRo im Technikraum
M1:20 Fläche: 5,45m²

