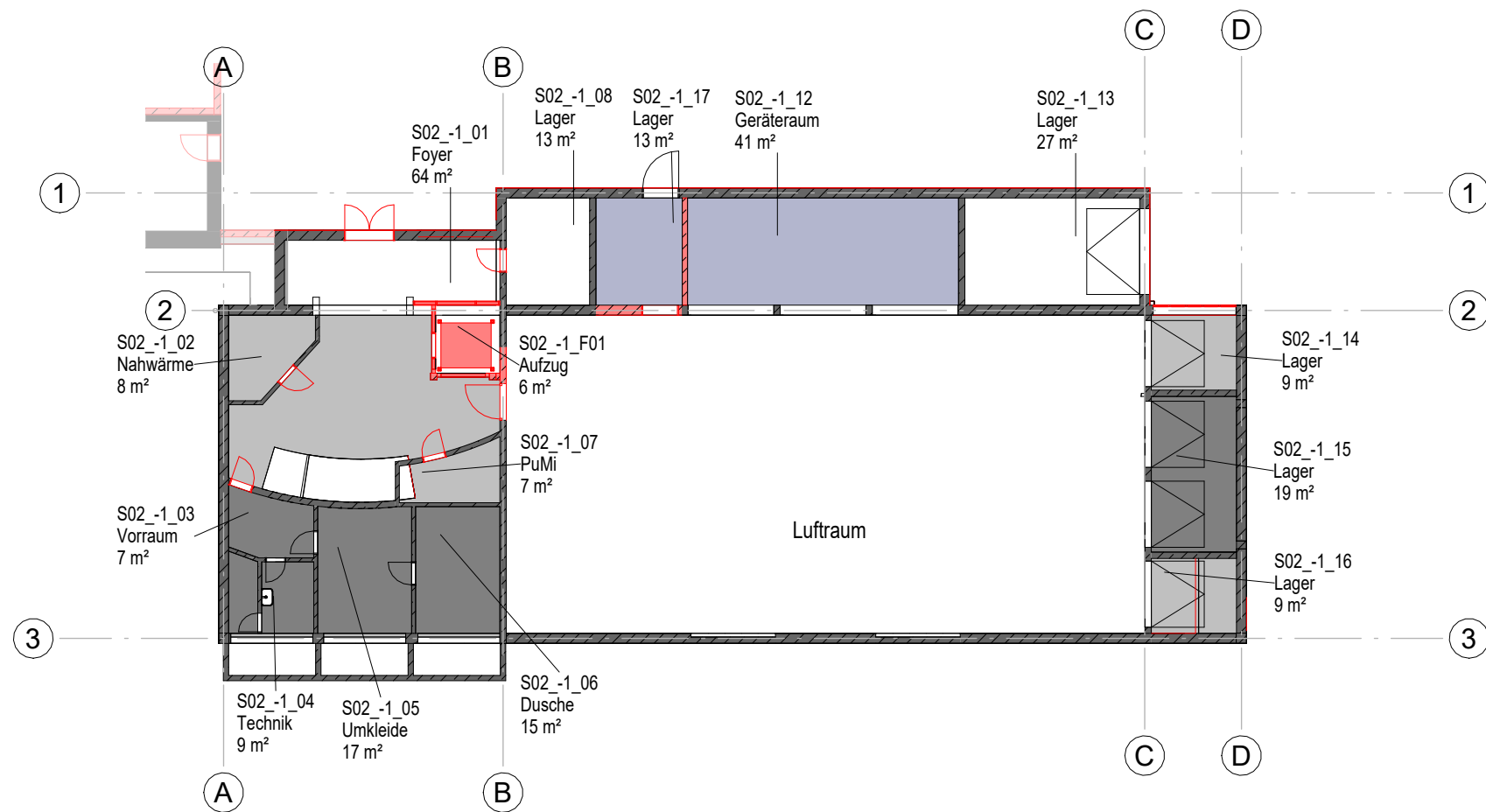


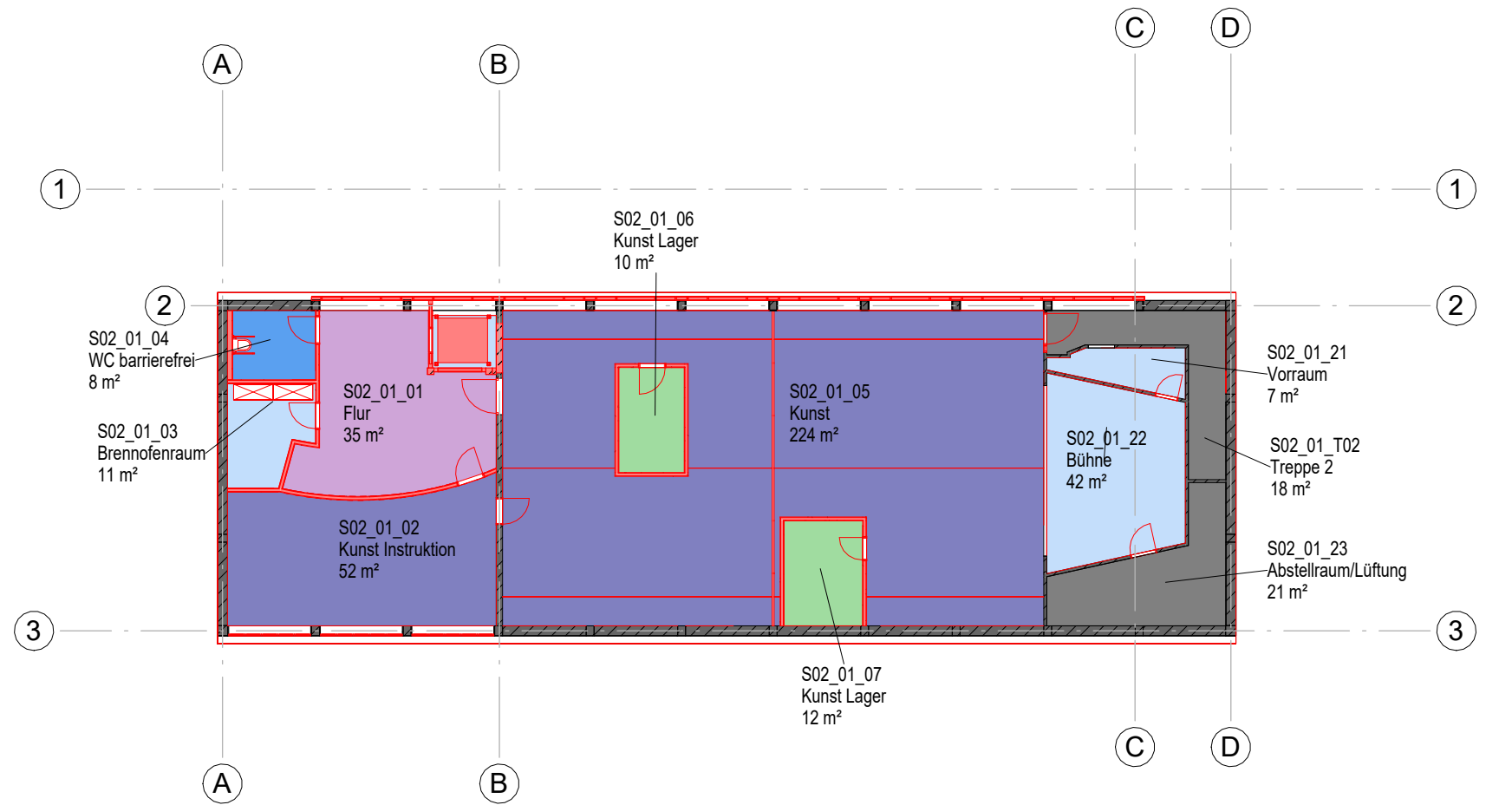
EG 250

M 1 : 250



UG 250

M 1 : 250



1.OG 250

M 1 : 250

Legende Deckenübersicht

Deckentypen

- Rasterdecke
- Rasterdecke akustisch wirksam
- Rasterdecke akustisch wirksam Inklusionsgeeignet
- GK-Feuchtraum
- Abhangdecke Bestand
- Decke roh
- GK-Decke
- GK-Akustikdecke gelocht nicht brennbar
- GK-Akustikdecke gelocht
- GK-Nassraum
- Abhangdecke aussen
- Decke Betonsanierung

Bauherr



Schulbaugesellschaft Duisburg
Philosophenweg 23 - 25
47051 Duisburg

Datum, Unterschrift

Architekt

**RKW
Architektur
+**

RKW Architektur +
Rhode Kellermann
Wawrowsky GmbH

Büro Düsseldorf
Tersteegenstraße 30
40474 Düsseldorf
T +49 (0)211 4367-0
info@rkwmall.de
www.rkw.plus

Datum, Unterschrift

Index	Änderung	Gez.	Datum
00	Data Drop 3	Dke	17.04.25
01	Data Drop 13	EGr	12.09.25
02	Data Drop 14	EGr	26.09.25
03	Abgabe LPH 3	asw	14.10.25
04	Änderungen/Ergänzungen nach Abgabe LPH3 14.10.25	Dke	14.11.25

Projekt **Sekundarschule Am Biegerpark
Beim Knevelshof
47249 Duisburg**

Planinhalt
S02
Deckenübersichten UG, EG u. 1.OG

Projekt	Teilprojekt	Ersteller	Planart	Ebene	Teilplan	Inhalt	LPH	Index
BIE	S02	RKW	GR	000	000	ARDB	3	04
Mitarbeiter RKW	erstellt am 13.03.25					Format A2		Maßstab 1 : 250
Projektnr. 26551	Plannummer BIE-S02 - RKW - GR - 000 - 000 - ARDB - 3 - 04							