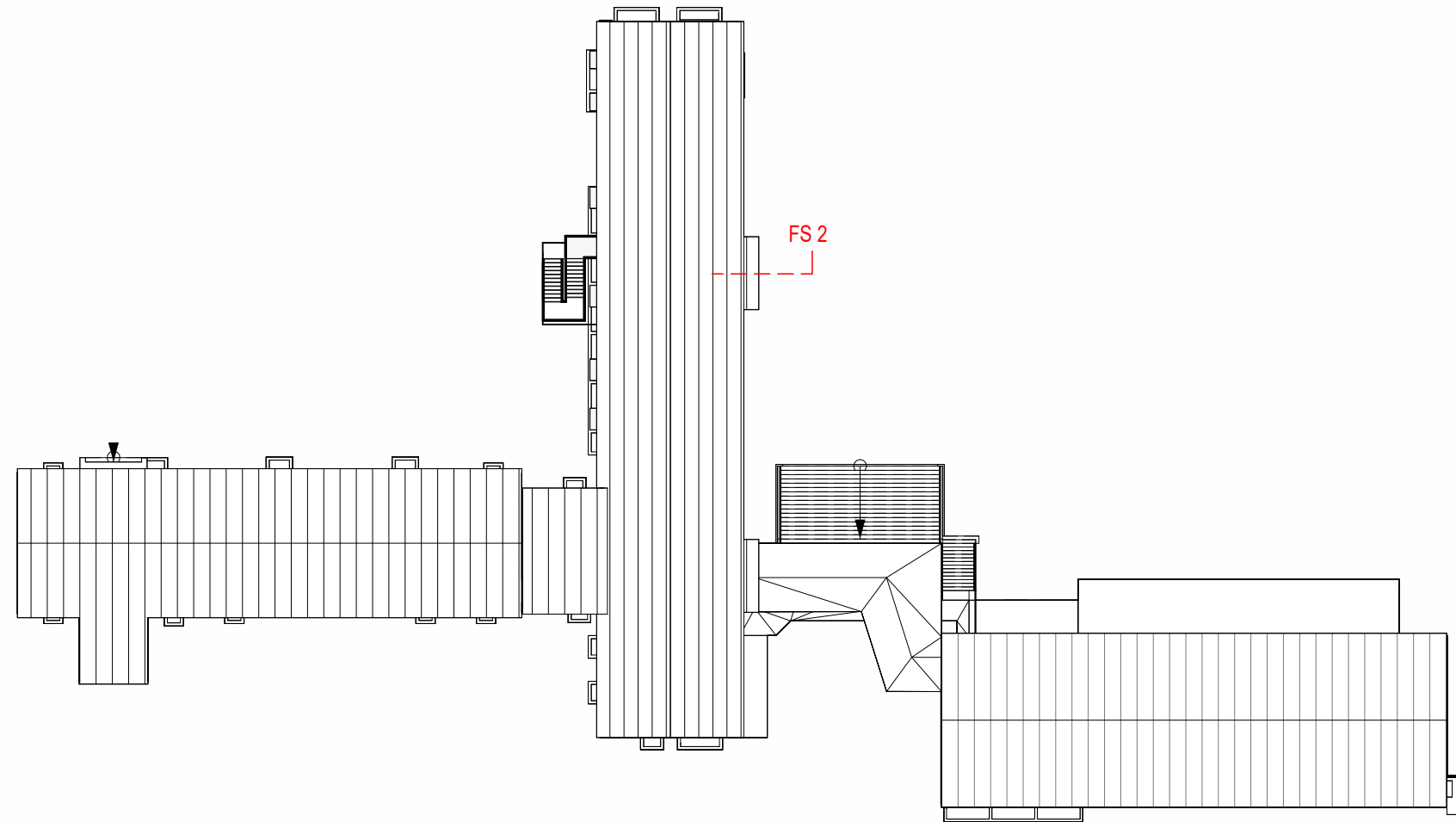
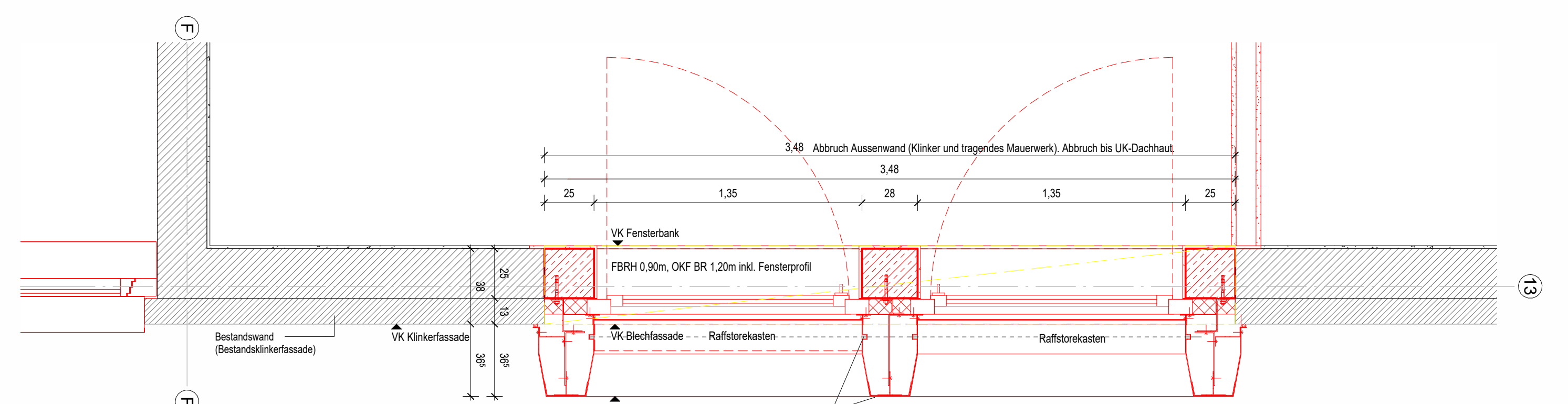


Fassadenschnitt Ostfassade



Ansichtsausschnitt Ostfassade



Grundriss 1.OG

[illegible]

Ausbaumaterialien		
Wand	Boden	Decke
A Anstrich-Dispersion	A Anstrich	A Anstrich
AL Alster-Laternen	AE Außenstrich	APD Außenputzdecke
B Beton	BA Betonmörtel	AS Asphaltputz
BWS Betonwerkstein	PC-Anstrich	BRD Branddecke
D Dämmung	D Räumliche Dämmung	QSD Quarzdecke
F Fliesen	SPD Beschichtung Parkett	LD Lössdecke
FGS Fugegipsstrich	BWS Betonwerkstein	LFD Leicht-Lagerdecke
OK Oberkante	D Dichtung	MFC Mineralwolle-Spanndecke
KGW Gipskarton Brandwand	DB Doppelboden	MFD Metall-Branddecke
GPV Gipsputz	DE Dämmputz	MSP Metall-Spanndecke
KS Kalksandstein	ET Estrich auf Terrazzo	P Putz
KL Kalkputz	ES Estrich	SP Spannbeton
LB Lechtisch	GA Gussasphalt	SB Betondecke-Schichtbet.
	S Sprossen	

Alle Maße sind vor Ausführung örtlich und rechnerisch zu prüfen.
Die Ausführungszeichnungen sind nur in Verbindung mit den Zeichnungen der einzelnen Fachplaner und den auf den Plänen als Verweis aufgeführten Detailplänen gültig. Unstimmigkeiten sind vor Ausführung mit der örtlichen Bauleitung abzustimmen. Die angegebenen Fenster- und Türhöhen geben das lichte Maß von OKKB bzw. OKKF bis UK Rohsturz an.

- Wenn nicht anders gekennzeichnet, alle Trockenbauwände raumseitig spachteln, Glattvlies und anstreichen
- Wenn nicht anders gekennzeichnet, alle STB-Wände raumseitig verputzen und anstreichen

0.00 = 33,62 ü. NHN

Änderungen:

00	14.11.25	Änderungen/Ergänzungen nach Abgabe LPH3 14.10.25	Dke
----	----------	--	-----

Plandaten:

Projekt	Sekundarschule Am Biegerpark Beim Knevelshof 47249 Duisburg				
---------	---	--	--	--	--

Bauherr

Schulbaugesellschaft Duisburg

Philosophienweg 23-25
47051 Duisburg

 **SCHULBAU
GESELLSCHAFT
DUISBURG**

<p>Planer</p> <p>Architekt</p> <p>RKW</p> <p>Architektur</p> <p>+</p> <p>RKW Architektur + Rhosie Kelemann Wawrowsky GmbH</p> <p>Büro Düsseldorf Ternbergstraße 30 40474 Düsseldorf T +49 (0)211 4367-0 info@rkw-ai.de www.rkw-plus</p>	<p>Freigabe</p> <p>Datum, Unterschrift</p>
--	--

Planinhalt	S01 - Fassadenschnitte FS2 Ostfassade
------------	--

[illegible]