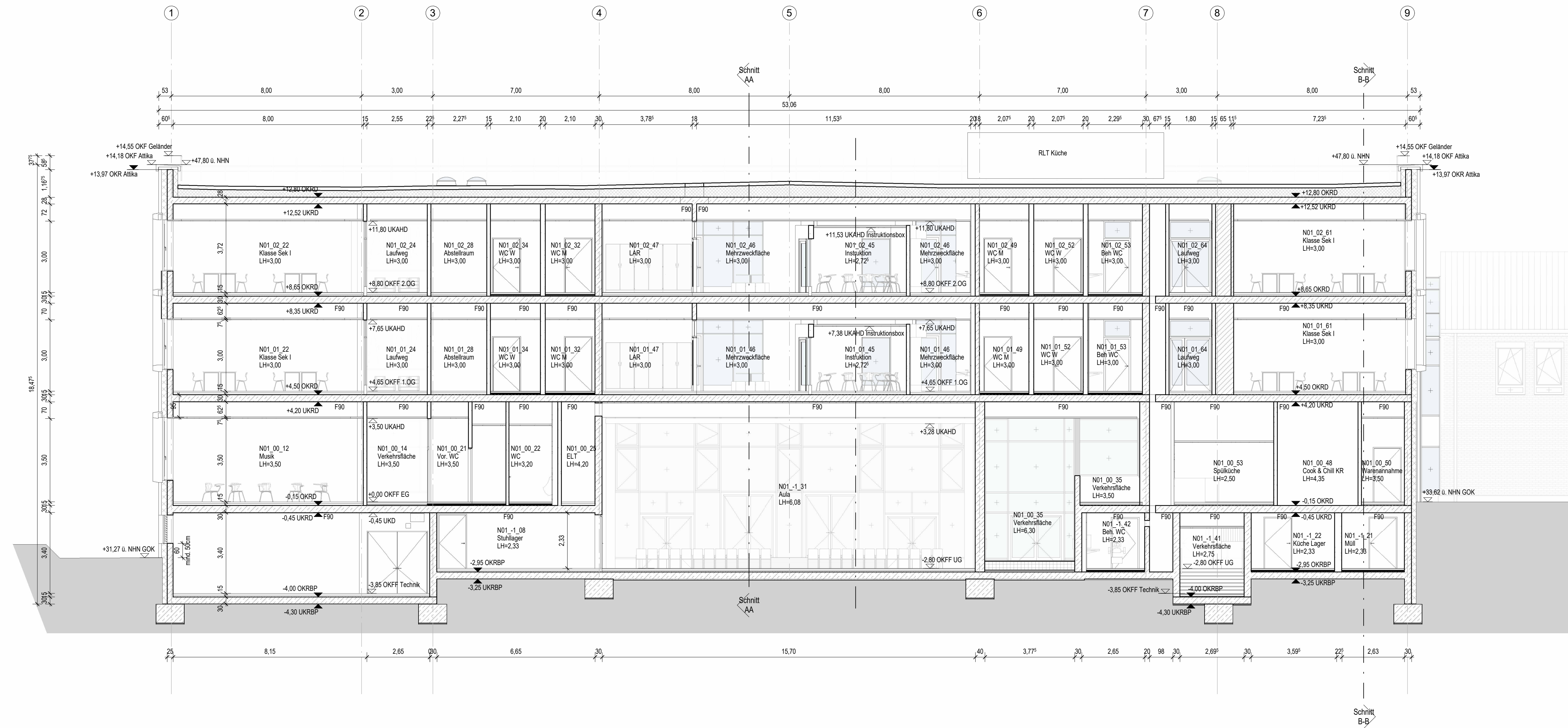


Schnitt C-C

M 1:100



Schnitt D-D

M 1:100

Legende			
	Stahlbeton (STB)		Porenbeton (PB)
	Beton unbewehrt (UB)		Verblender (VB)
	Fertighol (FT)		Naturstein (NST)
	Gipskartonwand (GK)		Detail-Nr. Plan-Nr.
	OKFF		Hohenkoten
	UKFO		statische Änderung
	OKRF		Schnitt / Ansicht
	vorangehende Änderungen		Linie verdeckt
	Grundrisskante		Baugrenze
	Baseline		Bestandswand
	Neuplanung im Bestand		Abbruch
	OKFF		OKRF
	UKFO		statische Änderung
	OKRF		Schnitt / Ansicht
	vorangehende Änderungen		Linie verdeckt
	Grundrisskante		Baugrenze
	Baseline		Bestandswand
	Neuplanung im Bestand		Abbruch

Ausbaumaterialien			
Wand	Boden	Decke	
A Anstrich-Dispersen	A Anstrich	A Anstrich	
AL Anstrich-Laternen	AE Spritzbetonarmiert	APD Anstrich	
B Beton	AL Lattenarmiert	AS Anstrichspachtel	
BWS Betonwischen	AP PVC-Anstrich	ASD Anstrichspachtel	
D Dichtung	BA Bitumenabdichtung	GD Gipskartondecke	
F Fliesen	BS-PD Beschichtung Parkdeck	LD Lichtdecke	
FCS Fugenabdichtung	BWS Bitumenwischen	LFD Langfaser-Rasterdecke	
GK Gipskarton	D Dichtung	MFD Mineralfaser-Rasterdecke	
GK-BW Gipskarton Brandwand	DB Doppelboden	MPD Metall-Plattendecke	
GP GP	DS Dampfsperre	MRD Metall-Rasterdecke	
KS Kalksandlochstein	ET Estrich auf Trennlage	P Putz	
KSV Kalksandlochstein	F Fliesen	S Spachtelung	
L Leichte	GA Gussasphalteschicht	SB Betondecke-Schichtbeton	
MW Mauerwerk	GR Gips		
MWN Mauerwerk Verblender, NF	GR Gips		
P Putz	HKS Holzkohledecke		
PB Porenbeton	HO Holzkohledecke		
PS-BW Porenbeton Brandwand	KKE Kunststoffarmiert		
PUR Polystyrol	LI Linoleum		
RP Reibnetz	MB Mineralwolle		
S Schalung	NST Naturstein		
SB Schichtbeton	OA Orchester-Anstrich		
SM Sichtmauerwerk	OP Orchester-PVC-Anstrich		
STB Stahlbeton	PA Parkett		
TA Tape	PVC-Parkett		
TF Tapezierung (vorbelegt)	PUR Polystyrolboden		
TG Tapezierung (vorbelegt)	SE Stabständer-Anstrich		
TO Tapezierung (vorbelegt)	T Teppich		
TV Tapezierung (vorbelegt)	TD Teppich		
TR Tapezierung (vorbelegt)	TL Trittschalldämmung		
V Verkleidung Holz	V Verkleidung		
VNST Verkleidung Naturstein	VE Verkleidung		
VO Verkleidung	ZE Verkleidung		
VOVS Verkleidung	ZM Zementestrich		
WP Wandpaneel			
ZP Zementputz			

Alle Maße sind vor Ausführung örtlich und rechnerisch zu prüfen.
Die Ausführungszeichnungen sind nur in Verbindung mit den Zeichnungen der einzelnen Fachplaner und den auf den Plänen als Verweis aufgeführten Detailplänen gültig. Unstimmigkeiten sind vor Ausführung mit der örtlichen Bauleitung abzustimmen. Die angegebenen Fenster- und Türhöhen geben das lichte Maß von OKBH bzw. OKFF bis UK Rohsturz an.

- Wenn nicht anders gekennzeichnet, alle Trockenbauwände raumseitig spachteln, Glattnies und anstreichen
- Wenn nicht anders gekennzeichnet, alle STB-Wände raumseitig verputzen und anstreichen

0.00 = 33,62 ü. NHH

Änderungen:

INDEX	DATUM	ÄNDERUNG	GEZEICHNET
15	14.10.25	Abgabe LPH 3	HP
14	26.09.25	Data Drop 14	HP
13	12.09.25	Data Drop 13	HP
12	22.08.25	Data Drop 12	HP
11	08.06.25	Data Drop 11	HP
10	25.07.25	Data Drop 10	HP
09	11.07.25	Data Drop 9	HP
08	27.06.25	Data Drop 8	EGR
07	13.06.25	Data Drop 7	HP
06	02.06.25	Data Drop 6	EGR
05	16.05.25	Data Drop 5	EGR
04	05.05.25	Data Drop 4	HP
03	17.04.25	Data Drop 3	HP
02	04.04.25	Data Drop 2	HP
01	21.03.25	Data Drop 1	HP
00	07.03.25	Grundlagenmodell Lph 3	HP

Plandaten:

Projekt	Bekundarschule Am Biegerpark Beim Knevelshof 47249 Duisburg	
Bauherr	Schulbau Gesellschaft Duisburg Philosophenweg 23-25 47051 Duisburg	
Planer	Architekt RKW Architektur + RKW Architektur + Rüdiger Kellermann Wawrowsky GmbH Büro Düsseldorf Tessingstraße 30 40474 Düsseldorf T +49 (0)21 4 4307-0 info@rkwa.de www.rkwa.de	Freigabe
Fachplaner		Datum, Unterschrift
Planinhalt	N01 Schnitt C-C, D-D	

Plannummer	Projekt	Teilprojekt	Ersteller	Planart	Ebene	Tagplan	Inhalt	LPH	Index
Projektnr.	Verfasser	Mitautor	erstellt am						
26551	RKW	HP	09.12.24					1188.50 840.50	1:100
Archiv	Plannummer	BE-N01 - RWK - SC - 000 - 001 - ARAL - 3 - 15							