

Stadt Waldershof

VERGABETITEL:

Auswahl eines Netzbetreibers für den Aus- bzw. Aufbau eines Gigabit-Netzes gem. Gigabitrichtlinie des Bundes 2.0 (2024)

(Richtlinie „Förderung zur Unterstützung des Gigabitausbaus der Telekommunikationsnetze in der Bundesrepublik Deutschland“)

VERGABEART: Verhandlungsverfahren mit Teilnahmewettbewerb

Anlage B3 Geförderte Infrastruktur

Geförderte Infrastruktur TKU

zum Auswahlverfahren gem. Gigabitrichtlinie des Bundes 2.0 (2024)
der Stadt Waldershof

1. Allgemein

Entsprechend der Gigabit-Rahmenregelung sind Bieter aufgefordert, vorhandene Infrastrukturen zu nutzen und in ihre Angebote miteinzubeziehen. Zu Beginn des Förderverfahrens vorhandene Infrastruktur, die zur Erschließung des Fördergebietes genutzt wird, unterliegt ebenso den Förderbedingungen.

Mit Schreiben vom 26.01.2024 empfiehlt der Projektträger den Zuwendungsempfängern, im Rahmen des Auswahlverfahrens allen beteiligten Bewerbern bzw. Bietern im Rahmen des rechtlich Zulässigen Informationen zu bereits geplanten, im Bau befindlichen oder umgesetzten geförderten Glasfaser bzw. Leerrohrtrassen bereitzustellen, wenn sich diese Infrastrukturen in räumlicher Nähe zum Gebiet des Auswahlverfahrens befinden.

Die Gebietskörperschaft möchte dem nachkommen und informiert hierzu wie folgt.

Hinweis:

Die nachstehende Auflistung stellt nur eine zusätzliche Information dar. Sie bietet keine Gewähr auf Vollständigkeit, inhaltliche Richtigkeit und Nutzbarkeit der dargestellten Infrastrukturen dar. Die genannten Quellen sind nicht abschließend.

Zur Erfüllung der förderrechtlichen Vorgabe haben Teilnehmer bzw. Bieter die Pflicht, selbst bekannten Informationsquellen (Infrastrukturatlas, Breitbandatlas und das Gigabit-Grundbuch der BNetzA, Bayernatlas) zu nutzen bzw. nutzbare Infrastrukturen und deren Konditionen bei Eigentümern oder Betreibern lokaler Infrastrukturen zu erfragen.

2. Umgesetzte geförderte Netzerrichtungen

1) Förderprojekt der

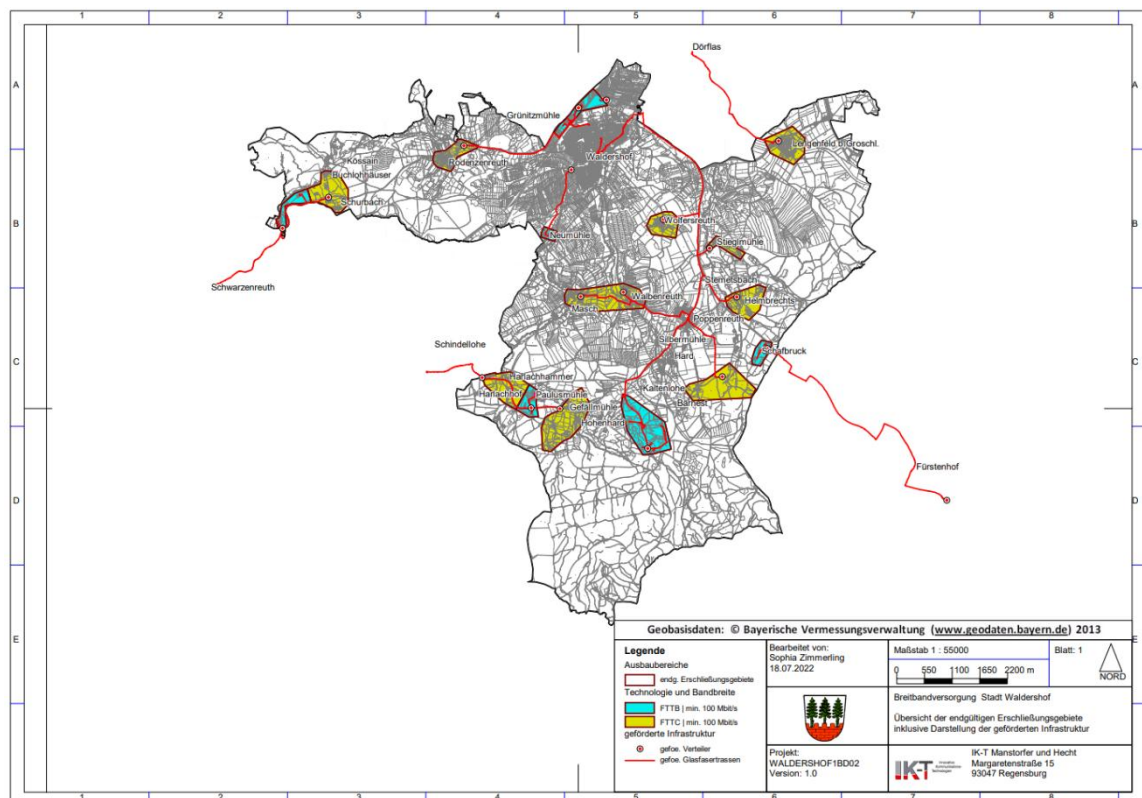
„Richtlinie zur Förderung des Aufbaus von Hochgeschwindigkeitsnetzen im Freistaat Bayern (Breitbandrichtlinie – BbR) vom 10.07.2014 (Az.:75-O 1903-001-24929/14)“

Ausbauender Netzbetreiber:	Telekom Deutschland GmbH
Art des Ausbaus:	FTTC, FTTB / FTTH
Ausbaugebiete:	Stadt Waldershof mit den Erschließungsgebieten: Waldershof Nord, Rodenzenreuth, Schurbach, Neumühle, Wolfersreuth
Leerrohre in Meter:	20.150
Glasfaser in Meter:	62.520

Quellen:

https://www.schnelles-internet.bayern.de/ablage_foerderfortschritt/pdf/12625/171114_Foerdersteckbrief_Waldershof_V1.pdf
https://www.schnelles-internet.bayern.de/ablage_foerderfortschritt/pdf/16856/220808_Projektbeschreibung_Waldershof_V1.pdf

Übersichtskarte:



Quelle:

https://www.schnelles-internet.bayern.de/ablage_foerderfortschritt/pdf/16856/220808_Projektbeschreibung_Waldershof_V1.pdf