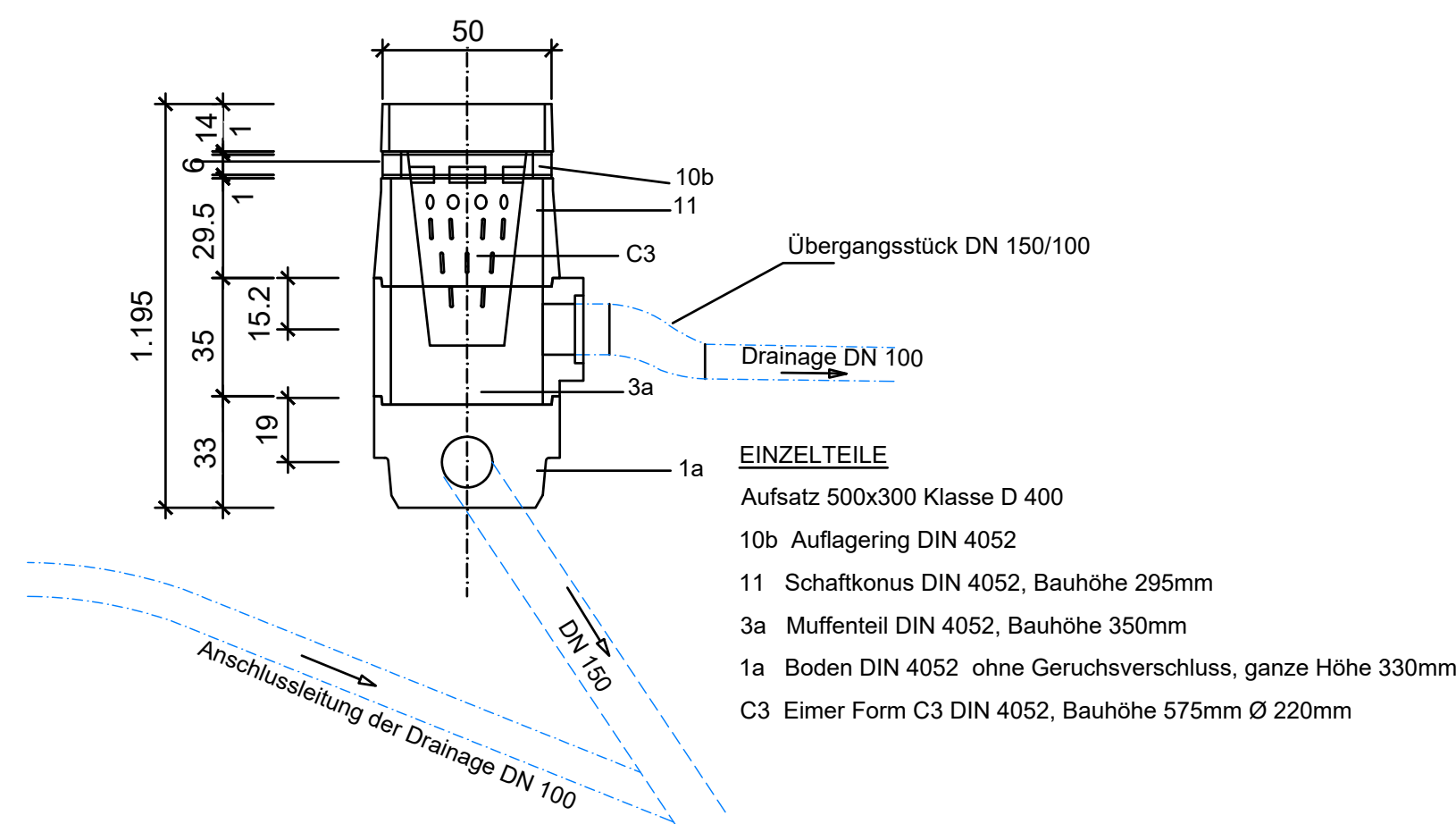


Detail: Straßenablauf 50x30, Einbautiefe 1,195m (Ablauf A1 bis A6)
(Maßstab 1:20)



Konstruktionsaufbau - Fahrbahn

A1	Fahrbahn inkl. einmündende Straße <i>nach RStO 12/24, Tafel 1, Zeile 1, BK 1,8</i>
	4 cm Asphaltdeckschicht AC 11 D N, 50/70 16 cm Asphalttragschicht AC 32 T N, 50/70 50 cm Frostschuttschicht 0/45, $E_{v2} \geq 120$ MPa
	70 cm Gesamtkonstruktionsdicke

Konstruktionsaufbau - Seitenräume

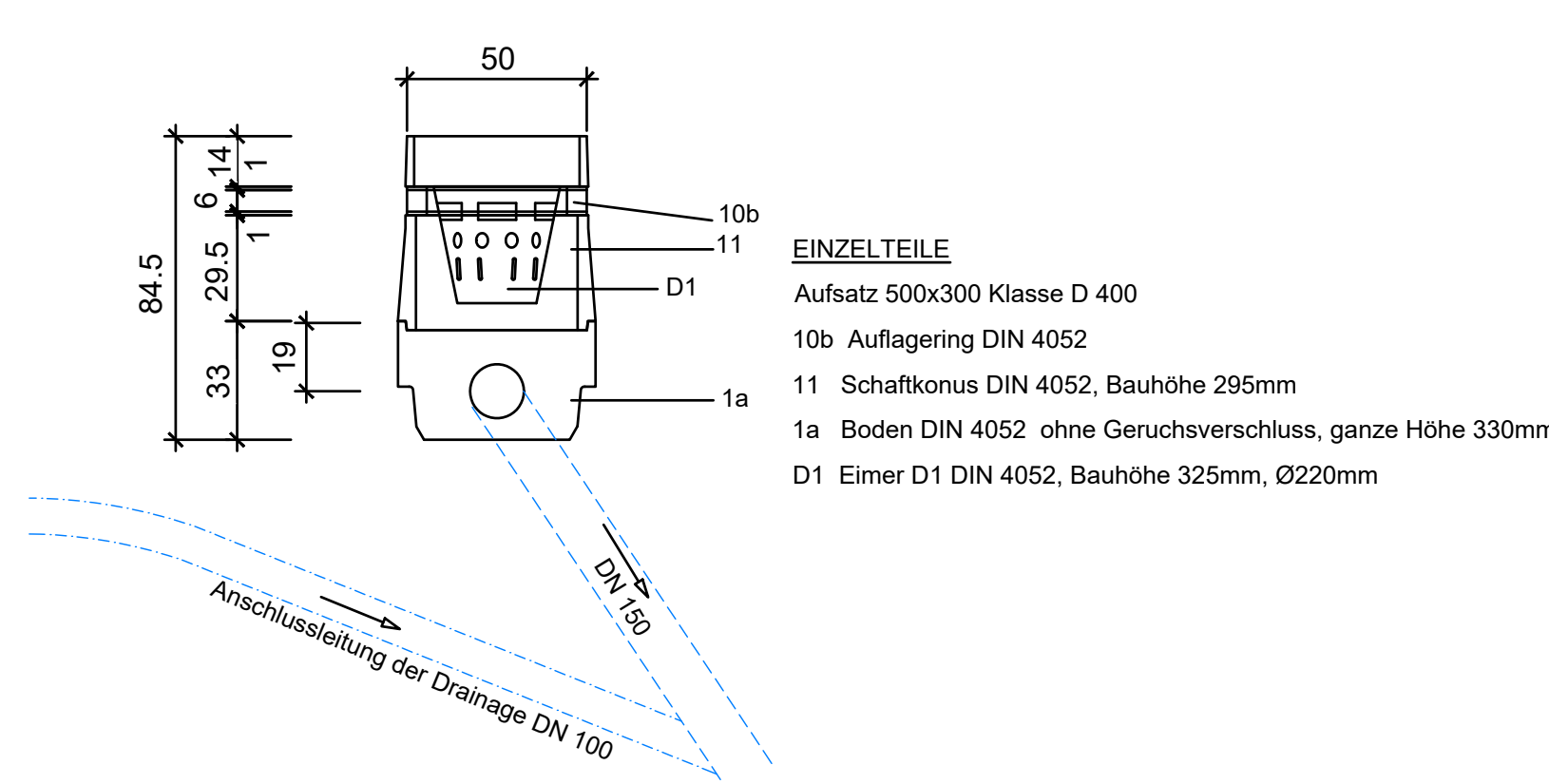
B1	Gehweg <i>nach RStO 12/24, Tafel 6, Zeile 1</i>
	8 cm Betonsteinpflaster, ohne Farbzusatz, 20x10x8cm 4 cm Bettungsschicht (Splitt-Brechsand-Gemisch 0/5) 23 cm Frostschuttschicht 0/45, $E_{v2} \geq 100$ MPa
	35 cm Gesamtkonstruktionsdicke

B2	Grundstückszufahrten <i>nach RStO 12/24, Tafel 3, Zeile 1, BK 0,3</i>
	8 cm Betonsteinpflaster, Farbe rot, 20x10x8cm 4 cm Bettungsschicht (Splitt-Brechsand-Gemisch 0/5) 15 cm Schottertragschicht 0/45, $E_{v2} \geq 120$ MPa 28 cm Frostschuttschicht 0/45, $E_{v2} \geq 100$ MPa
	55 cm Gesamtkonstruktionsdicke

Elemente

- 1.1 Naturbordstein H 15/30, Form A5, DIN EN 1343, in Betonbettung und -rückenstütze C20/25
- 1.2 Naturbordstein R 15/25-28, Form B6, DIN EN 1343, in Betonbettung und -rückenstütze C20/25
- 1.3 Tiefbord T 8x20, DIN 1340, mit Betonbettung und -rückenstütze C20/25
- 2 Sickerstrang 30x40 mit Teilsickerrohr DN 100, PE-HD Typ R2 auf 10 cm Magerbeton, Filtermaterial: Rollkies 16/32

Detail: Straßenablauf 50x30, Einbautiefe 0,85m (Ablauf A7 bis A10)
(Maßstab 1:20)



Gehweg:
Betonsteinpflaster 20x10x8 cm.
Verlegung quer zur Laufrichtung im Läuferverband 1/2 Stein versetzt.
an Hinterkante Fahrbahnrandeinfassung einzeilige Läuferzeile

Grundstückszufahrt:
Betonsteinpflaster 20x10x8 cm. gefärbt
Verlegung längs zur Laufrichtung im Läuferverband 1/2 Stein versetzt.
ohne seitliche Einfassung

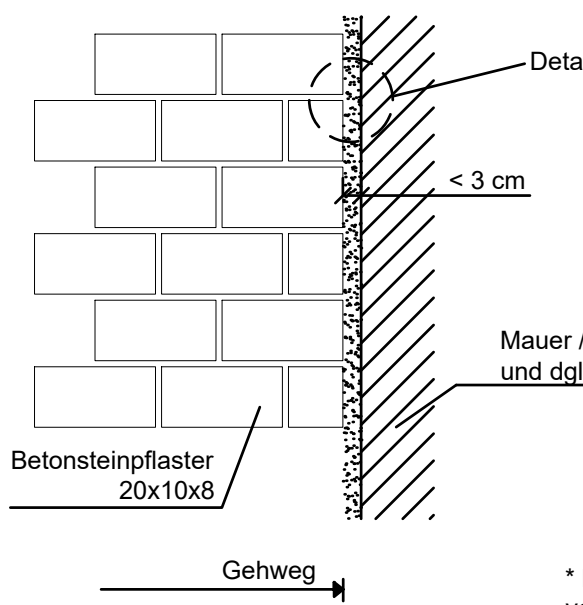
sofern an Hinterkante Gehweg keine Gebäude, Mauern o. ä. anschließen:
Beton-Tiefbord 8x20,
Einbau ohne Bordaufritt



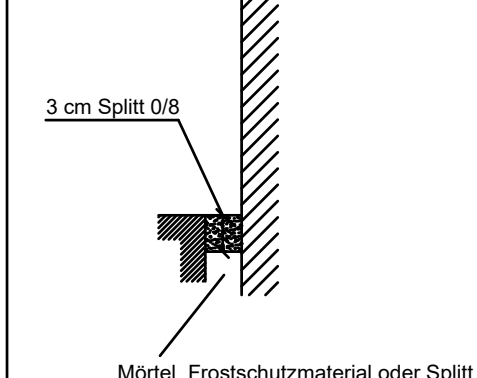
Gestaltung der Randanschlüsse bei Pflasterbauweise bei anschließenden Mauern, Gebäuden o. ä.

(ohne Maßstab)

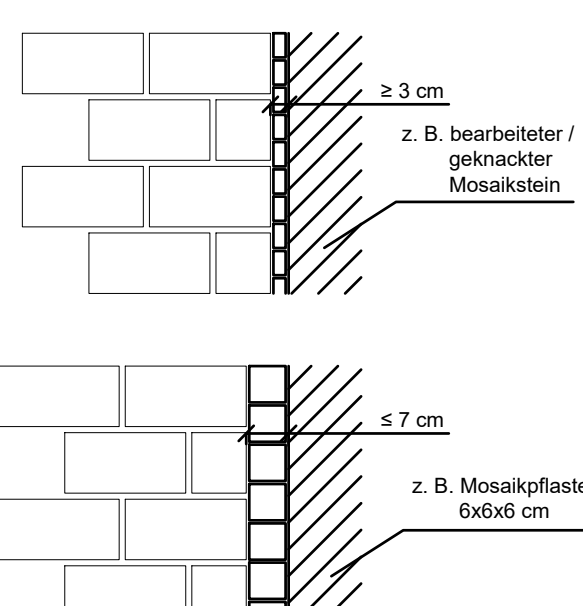
Fall a) Restbreite kleiner 3 cm



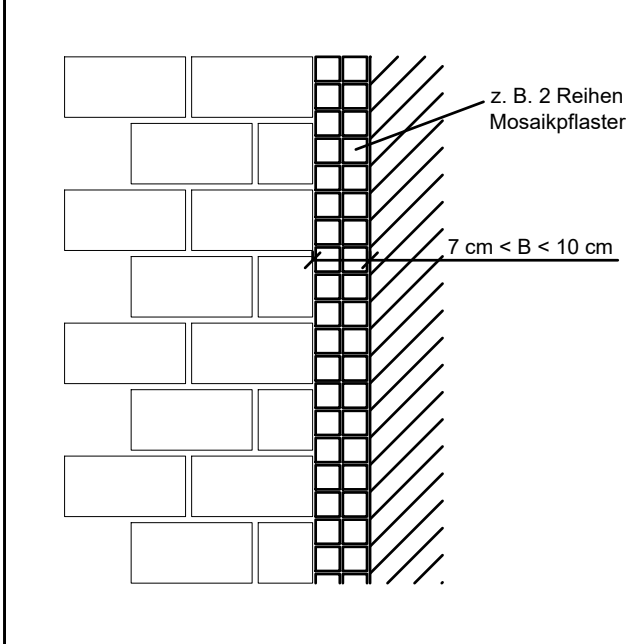
Detail



Fall b) 3 cm ≤ Restbreite ≤ 7 cm:
mind. 1 Reihe Mosaikpflaster (in Abhängigkeit des Formates), Fugenbreite 0,5 - 1 cm



Fall c) 7 cm < Restbreite < 10 cm:
2 Reihen Mosaikpflaster, Fugenbreite 0,5 - 1 cm



Anmerkung:
Restbreiten ≥ 10 cm: Zugeschnittene Pflastersteine des verwendeten Gehwegpflastermaterials verwenden

Entwurfsbearbeitung:		Datum	Zeichen
	bearbeitet	Juni 2026	Gerstner
	gezeichnet	Juni 2026	Brandt
	geprüft	gez. Schmidt	

Nr.	Art der Änderung	Datum	Zeichen

VERGABEUNTERLAGEN

	Stadt Zeulenroda-Triebes Markt 1 07931 Zeulenroda-Triebes	Unterlage / Blatt-Nr.: 14 / 3 Straßenquerschnitt Maßstab: 1:50
--	---	---

Stadt Zeulenroda-Triebes,
Grundhafter Straßenausbau der Giengener Straße
von der Kreuzung Friedrich-Engels-Straße bis Hausnummer 21

Lage- und Höhensystem:
Lagesystem: ETRS89 UTM32
Höhensystem: DHHN 2016