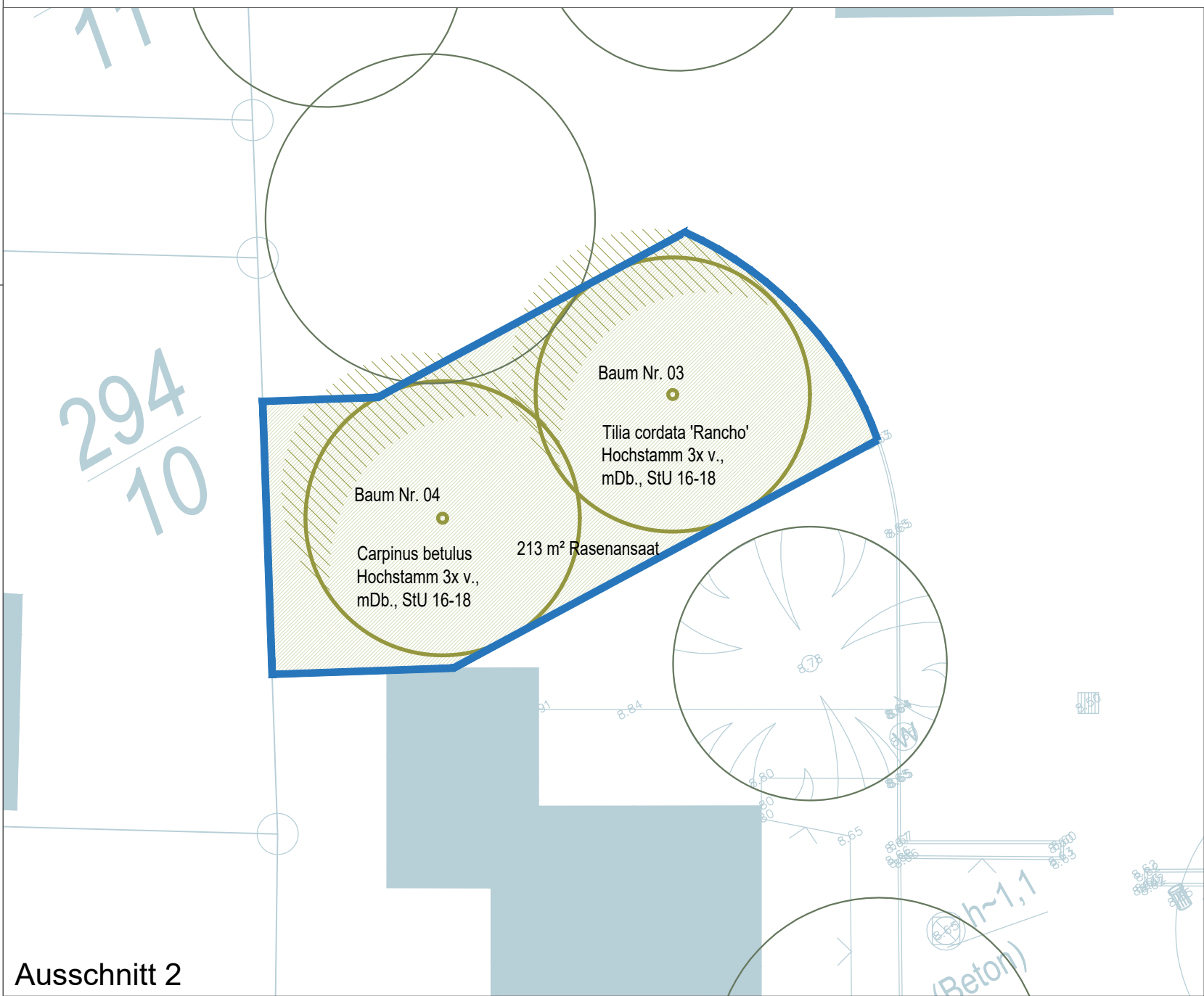
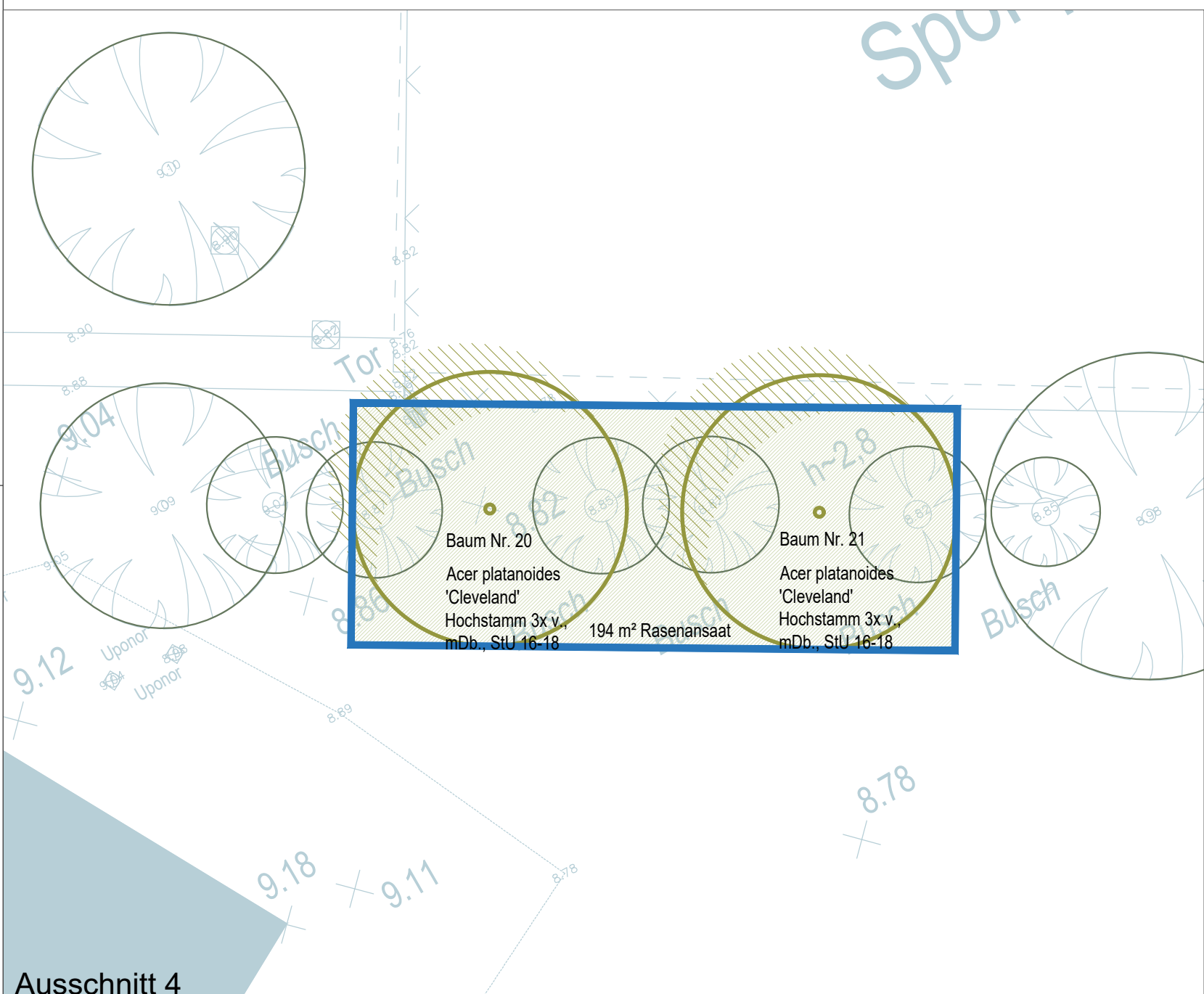


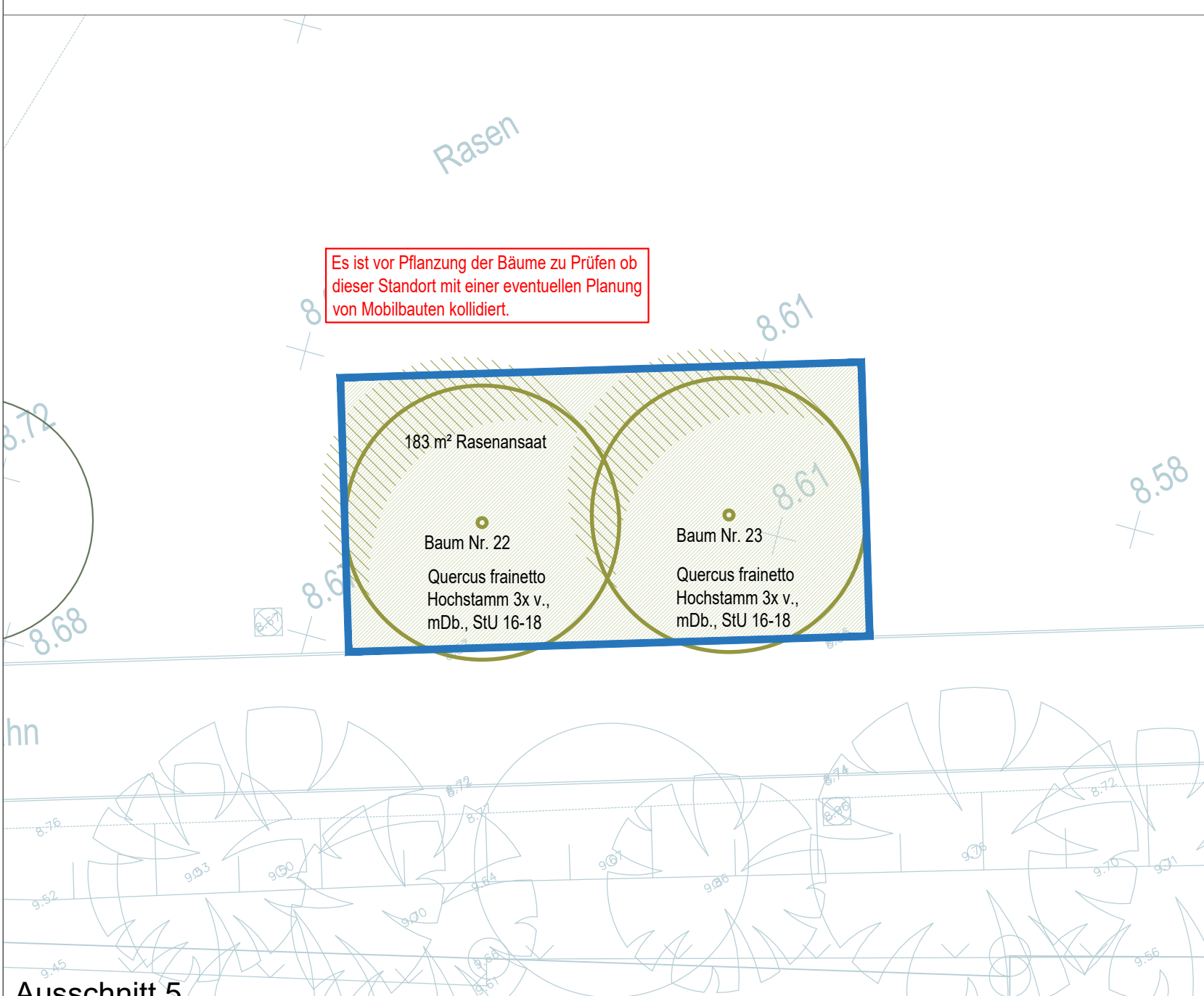
Ausschnitt 1



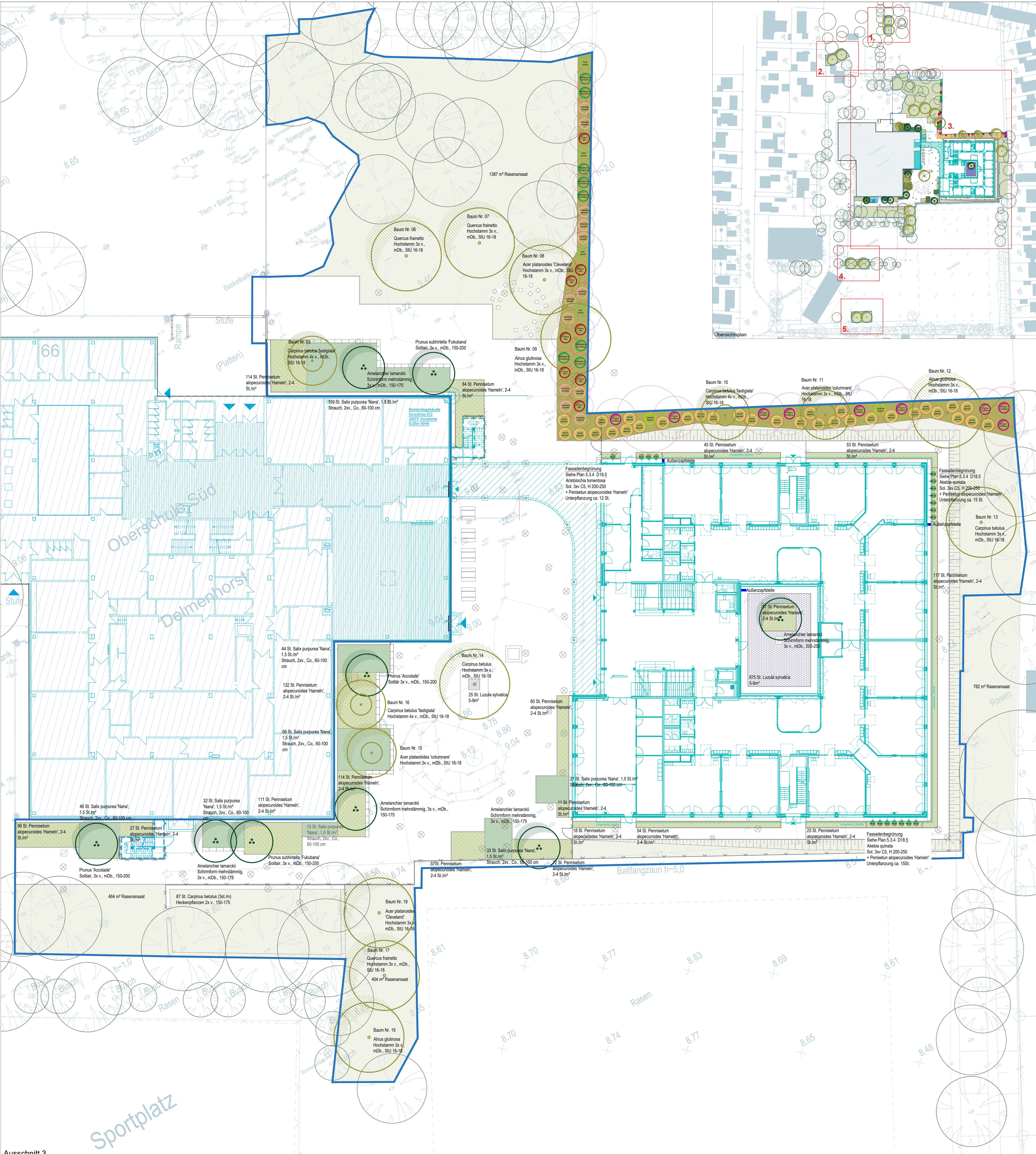
Ausschnitt 2



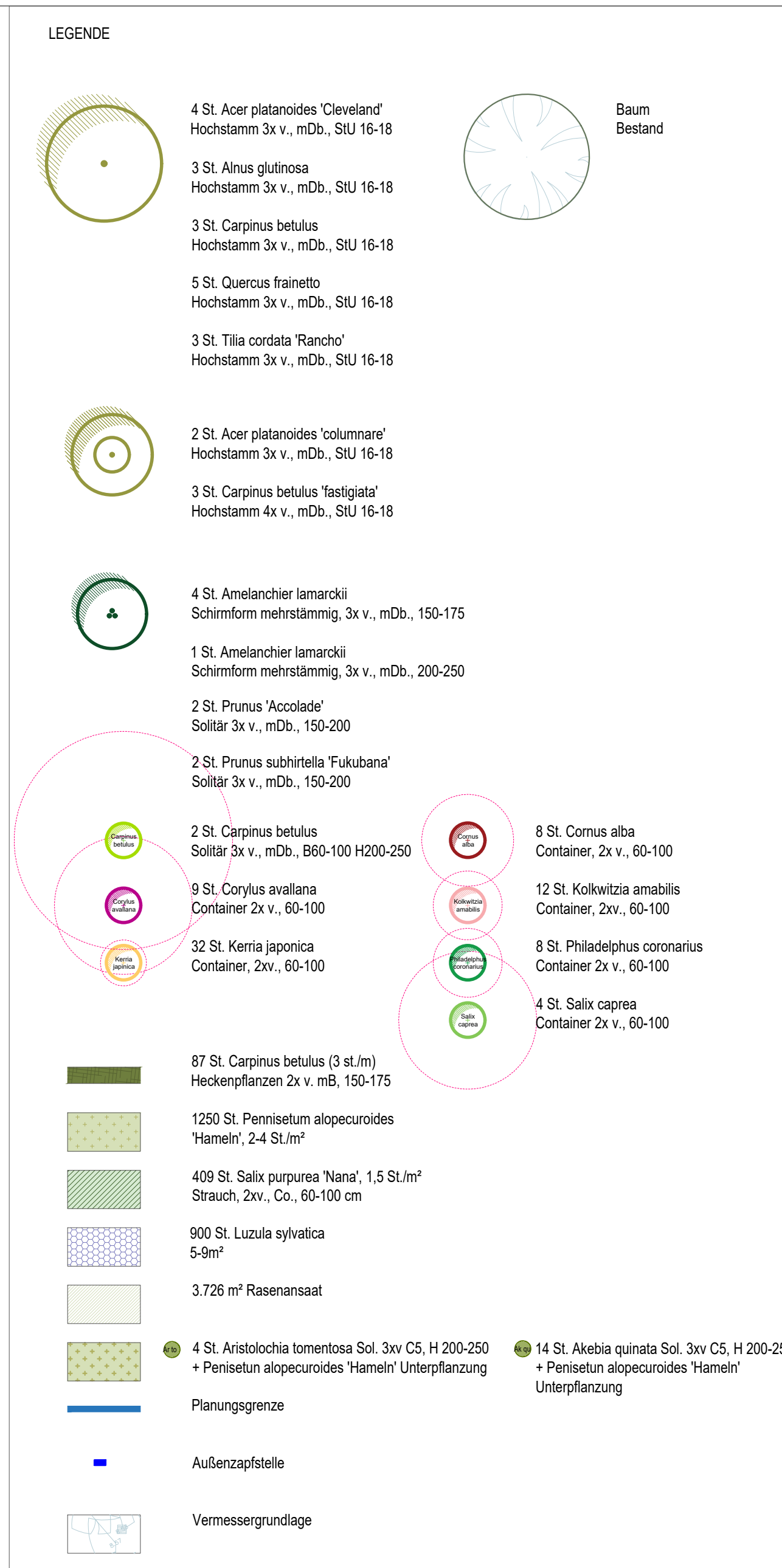
Ausschnitt 4



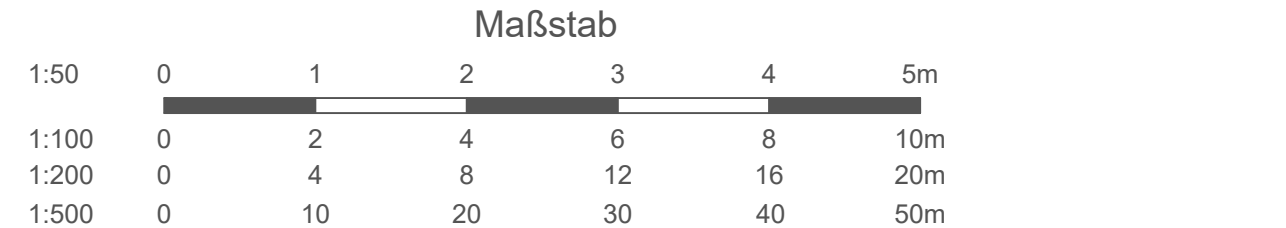
Ausschnitt 5



Ausschnitt 3



Alle Höhen in Meter über NN.  
Kontrollpunkte sind vor Baubeginn sicherheitsrechtlich und statisch zu überprüfen.  
Alle Maße, Höhen und Flächen sind vor Baubeginn vor Ort zu prüfen.  
Bei Unstimmigkeiten ist unverzüglich die AG-Bauleitung zu informieren.  
Dieser Plan ist gesetzlich geschützt und bleibt geistiges Eigentum des Verfassers. Er darf nur mit dessen schriftlicher Zustimmung vervielfältigt, umgearbeitet, veröffentlicht oder an Dritte weitergegeben werden.



INDEX	DATUM	ÄNDERUNG	BEARB.	GEPRÜFT
C	09.06.2020	Baumarten gem. Angaben UNB Delmenhorst angepasst	KAU	KLA
B	26.05.2020	RW-/SW-Planung IDW eingetragt, Schachte übernommen, Baumstandorte angepasst, Baumarten angepasst	KLA	KLA
A	26.05.2020	Anpassung Baumstandorte und Baumarten auf Basis Kollisionsprüfung Leitungslinien	BEARB.	GEPRÜFT

Höhenbezug über NN: OK FF= +/- 0,00 +/- 0,00= BNN L.N.N.N

PROJEKT  
Erweiterungsneubau OBS-Süd-Delmenhorst  
OBS-Süd-Delmenhorst  
Brendelweg 66  
27755 Delmenhorst

BAUHERR-IN  
Stadt Delmenhorst  
Die Oberbürgermeisterin  
Fachbereich 60 - Gebäudemanagement  
Am Stadtwall 1, 27749 Delmenhorst  
Fax: +49 421 9843  
fachbereich60@delmenhorst.de

LEISTUNGSPHASE		Ausführungsplanung	
PLANNHALT		Pflanzplan	
PLANNUMMER		ODEL_LP5_H+B_LP_Pflanzplan_0514_C_ZP	
MAßSTAB		DATUM	BLATTGRÖßE
1:200		05.02.2025	A0
UNTERSCHRIFT ARCHITEKT:IN		UNTERSCHRIFT BAUHERR:IN	