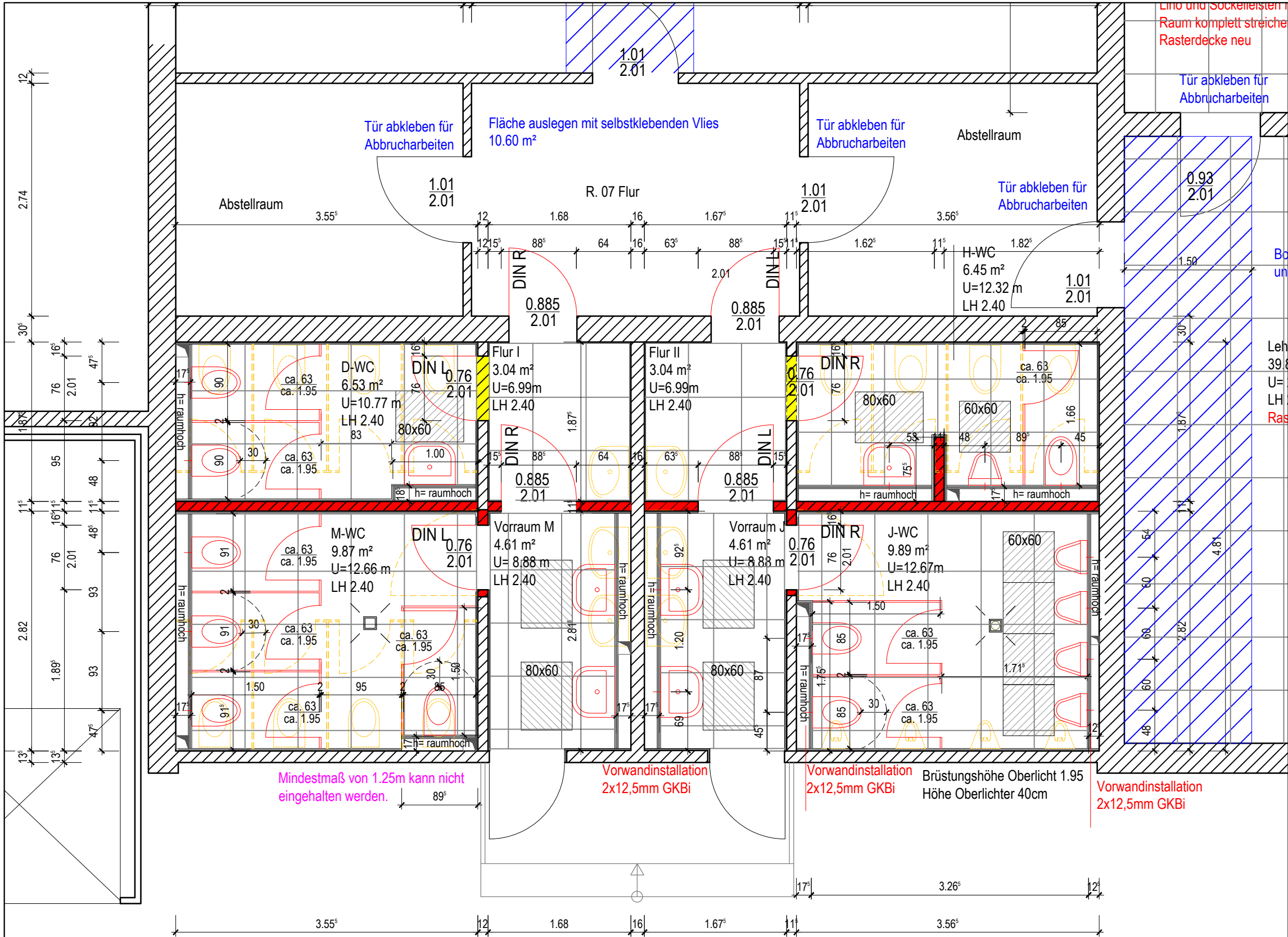


Planbuch zur Ausschreibung

**Sanierung WC-Räume und Erneuerung der  
bestehenden Sanitär- und Heizungsleitungen  
an der Marienschule (Grundschule) Delmenhorst,  
Beethovenstraße 8, 27753 Delmenhorst.**



**LEGENDE**

	Bestand		Leichtbau
	Neu		Mauerwerk
	Abbruch		

**Hinweise**

**Alle Maße sind am Bau und in den Plänen verantwortlich zu prüfen.**  
Unstimmigkeiten sowie Differenzen zwischen Planunterlagen sind der Bauleitung und dem Planverfasser mitzuteilen und mit diesem abzustimmen.

Alle **Höhenangaben** beziehen sich, wenn nicht anders angegeben, auf OKFF bzw. OK Brüstung bis UK MW/ Beton.  
Raumabmessungen beziehen sich auf Rohbaumaße.  
Die angegebenen Flächen entsprechen der Nettogrundfläche abzüglich 3% Putz.

Angegebene Türöffnungen bis UK Rohsturz ab OKFF.

Bemaßungen der WC Kabinen beziehen sich auf Fertigmaße ab Fliese.

**Neue Innenwände:**  
11,5 cm KS-Wände

**Zargen**  
Zargen als Stahlumfassungszargen

**WC-Bereiche:**  
Abdichtung Boden- und Wandflächen gem. DIN 18534.

Höhe Fliesenspiegel in allen Bereich h=2.10m ab OKFF, im Bereich der Fenster bis UK Fenster.

Gefälle in den WC-Räumen zum Bodenablauf mind. 2%. Aufgrund der Unebenheiten im Bereich der Rohdecke können die Maße in den Schnitten abweichen. Das Gefälle ist ab OKFF anzunehmen.

Systemaufbau Bodenfliesen WC-Räume: 12mm.  
Systemaufbau beinhaltet Fliese, Abdichtung und Dünnbett.

OK Estrich = UK Systemaufbau Fliese.

Fliesen Wandflächen Kreuzfuge, Fliesen Boden wilder Verband. Das Fugenbild beim wilden Verband kann von den Zeichnungen abweichen.

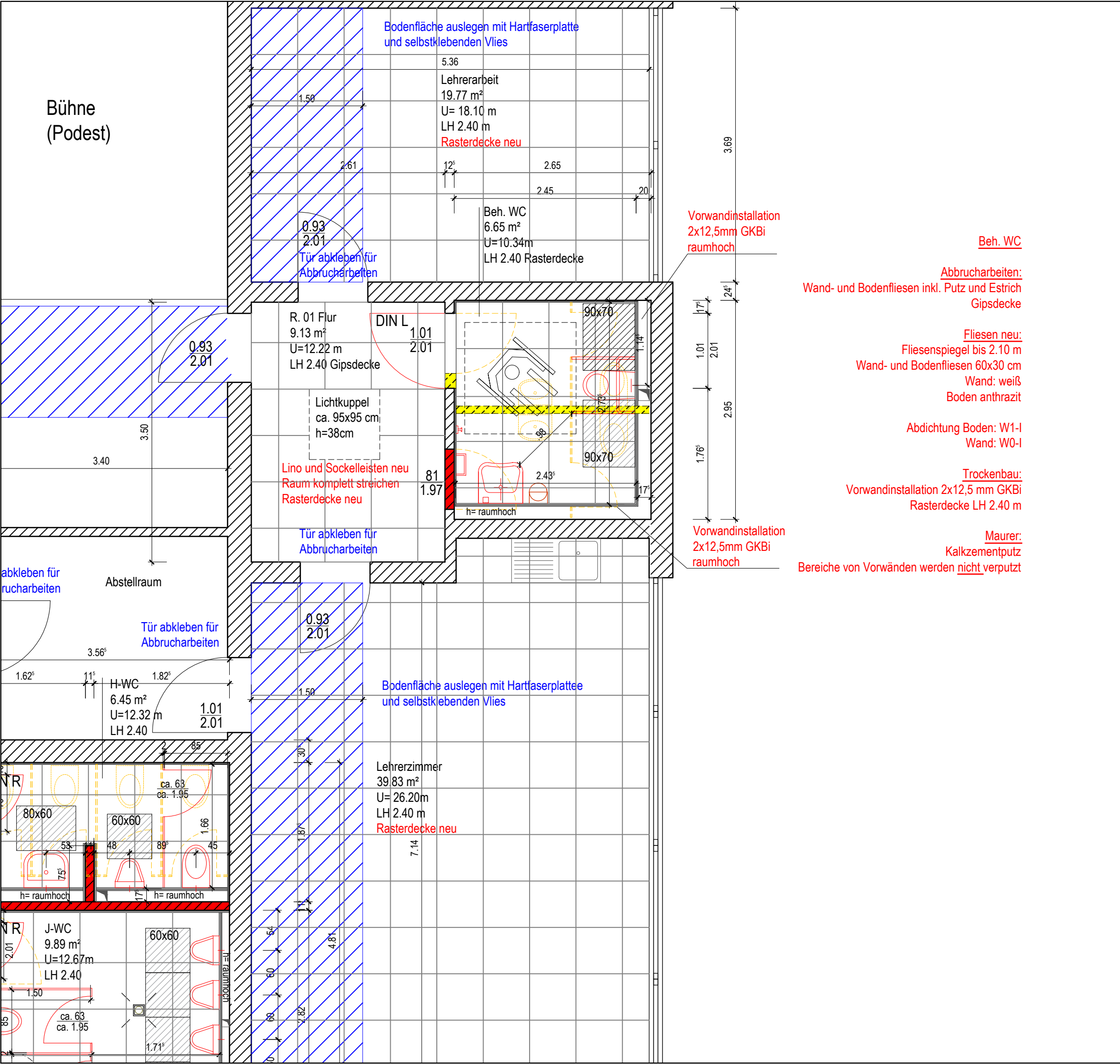
Massive Wände: Kalkzementputz, Mörtelgruppe CSII/III nach DIN EN 998-1

Trockenbauwände: aus GKBi (2x1.25 cm), Fugen nur einmal abziehen, nicht schleifen (Fliesenspiegel), Vorwandinstallationen raumhoch herstellen.

Pos. und Ausführung der Sanitäröbekte ist mit dem Fachplaner abzustimmen.

- Alle Räume**  
Rasterdecke 62,5x62,5cm  
Türen mit OTS  
Vorwände raumhoch
- Damen- und Herren WC**  
  
Fliesen neu:  
Fliesenspiegel bis 2.10 m  
Wand- und Bodenfliesen 60x30 cm  
Wand: weiß  
Boden anthrazit  
  
Abdichtung Boden: W1-I  
Wand: W0-I
- Flure**  
  
Fliesen neu:  
Sockelfliese  
Bodenfliese 60x30 cm  
  
Boden anthrazit  
  
Abdichtung Boden: W1-I
- Vorraum und WC J+M**  
  
Fliesen neu:  
Fliesenspiegel bis 2.17 m  
Sockel 6cm plus 1cm Fuge  
Wand 60x30 cm  
Boden: Beschichtung  
  
Abdichtung Boden: W1-I  
Abdichtung Wand W1-I

Ausschreibung		Delmenhorst		
Bauvorhaben	Baumaßnahme Marienschule Bethovenstraße 8, 277753 Delmenhorst	Planinhalt	Grundriss EG, Bereich WC H, D, J M inkl. Vorraum	
Bauherrin	Stadt Delmenhorst - Die Oberbürgermeisterin -	Maßstab	Plannummer	Datum
		1:50	01	16.02.2026



**LEGENDE**

Bestand

Neu

Abbruch

Leichtbau

Mauerwerk

**Hinweise**

**Alle Maße sind am Bau und in den Plänen verantwortlich zu prüfen.**  
Unstimmigkeiten sowie Differenzen zwischen Planunterlagen sind der Bauleitung und dem Planverfasser mitzuteilen und mit diesem abzustimmen.

Alle **Höhenangaben** beziehen sich, wenn nicht anders angegeben, auf OKFF bzw. OK Brüstung bis UK MW/ Beton.  
Raumabmessungen beziehen sich auf Rohbaumaße.  
Die angegebenen Flächen entsprechen der Nettogrundfläche abzüglich 3% Putz.

Angegebene Türöffnungen bis UK Rohsturz ab OKFF.

Bemaßungen der WC Kabinen beziehen sich auf Fertigmaße ab Fliese.

**Neue Innenwände:**  
11,5 cm KS-Wände

**Zargen**  
Zargen als Stahlumfassungszargen

**WC-Bereiche:**

Abdichtung Boden- und Wandflächen gem. DIN 18534.

Höhe Fliesenspiegel in allen Bereich h=2.10m ab OKFF, im Bereich der Fenster bis UK Fenster.

Gefälle in den WC-Räumen zum Bodenablauf mind. 2%. Aufgrund der Unebenheiten im Bereich der Rohdecke können die Maße in den Schnitten abweichen. Das Gefälle ist ab OKFF anzunehmen.

Systemaufbau Bodenfliesen WC-Räume: 12mm.  
Systemaufbau beinhaltet Fliese, Abdichtung und Dünnbett.

OK Estrich = UK Systemaufbau Fliese.

Fliesen Wandflächen Kreuzfuge, Fliesen Boden wilder Verband. Das Fugenbild beim wilden Verband kann von den Zeichnungen abweichen.

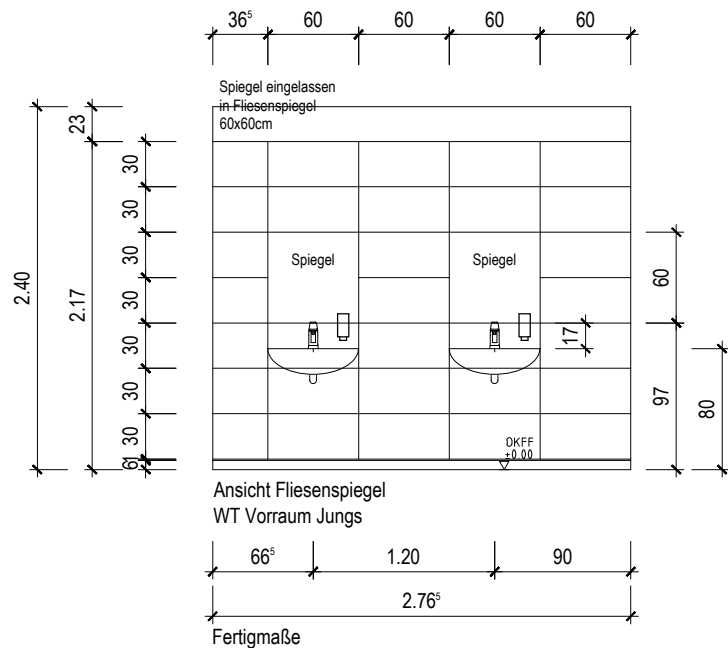
Massive Wände: Kalkzementputz, Mörtelgruppe CSII/III nach DIN EN 998-1

Trockenbauwände: aus GKBi (2x1.25 cm), Fugen nur einmal abziehen, nicht schleifen (Fliesenspiegel), Vorwandinstallationen raumhoch herstellen.

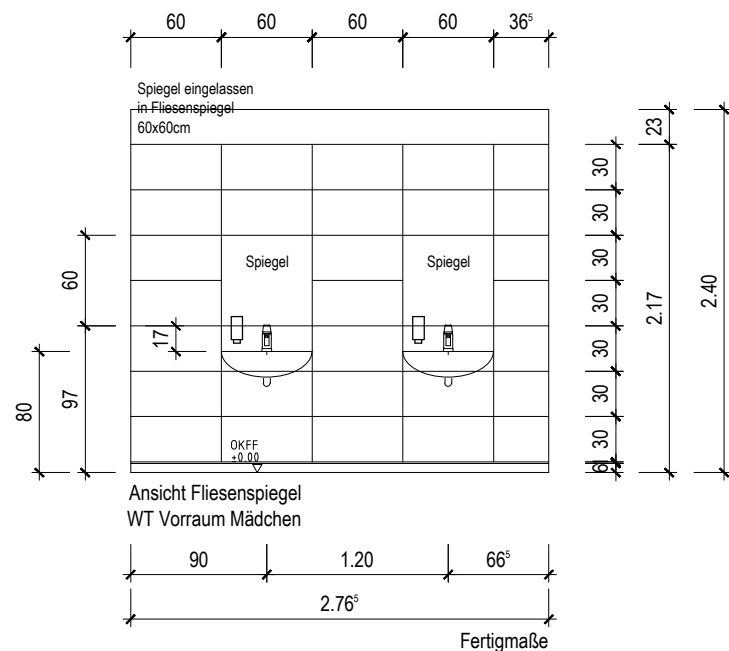
Pos. und Ausführung der Sanitäröbekte ist mit dem Fachplaner abzustimmen.

Ausschreibung			
Bauvorhaben	Baumaßnahme Marienschule Bethovenstraße 8, 277753 Delmenhorst	Planinhalt Grundriss EG Bereich Beh. WC	
Bauherrin	Stadt Delmenhorst - Die Oberbürgermeisterin -	Maßstab 1:50	Plannummer 02
		Datum 16.02.2026	





Schüler WCs:  
Wandfliesen 30x60 cm Kreuzfuge  
Boden: Beschichtung durch Bodenleger  
Hohlkehle durch Bodenleger



#### LEGENDE

	Bestand		Leichtbau
	Neu		Mauerwerk
	Abbruch		

#### Hinweise

**Alle Maße sind am Bau und in den Plänen verantwortlich zu prüfen.**  
Unstimmigkeiten sowie Differenzen zwischen Planunterlagen sind der Bauleitung und dem Planverfasser mitzuteilen und mit diesem abzustimmen.

Alle **Höhenangaben** beziehen sich, wenn nicht anders angegeben, auf OKFF bzw. OK Brüstung bis UK MW/ Beton.  
Raumabmessungen beziehen sich auf Rohbaumaße.  
Die angegebenen Flächen entsprechen der Nettogrundfläche abzüglich 3% Putz.

Angegebene Türöffnungen bis UK Rohsturz ab OKFF.

Bemaßungen der WC Kabinen beziehen sich auf Fertigmaße ab Fliese.

#### Neue Innenwände:

11,5 cm KS-Wände

#### Zargen

Zargen als Stahlumfassungszargen

#### WC-Bereiche:

Abdichtung Boden- und Wandflächen gem. DIN 18534.

Höhe Fliesenspiegel in allen Bereich h=2.10m ab OKFF, im Bereich der Fenster bis UK Fenster.

Gefälle in den WC-Räumen zum Bodenablauf mind. 2%. Aufgrund der Unebenheiten im Bereich der Rohdecke können die Maße in den Schnitten abweichen. Das Gefälle ist ab OKFF anzunehmen.

Systemaufbau Bodenfliesen WC-Räume: 12mm.  
Systemaufbau beinhaltet Fliese, Abdichtung und Dünnbett.

OK Estrich = UK Systemaufbau Fliese.

Fliesen Wandflächen Kreuzfuge, Fliesen Boden wilder Verband. Das Fugenbild beim wilden Verband kann von den Zeichnungen abweichen.

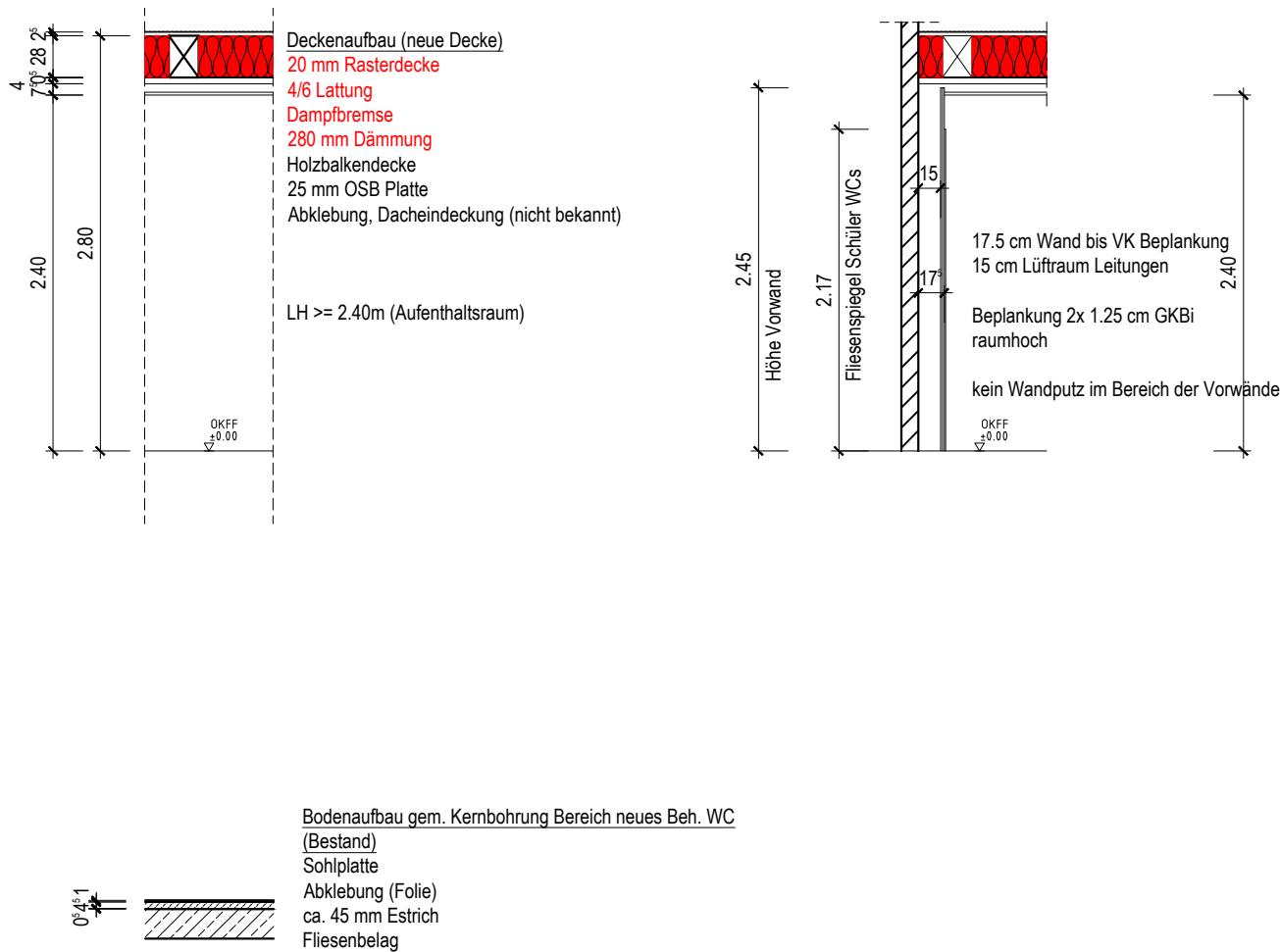
Massive Wände: Kalkzementputz, Mörtelgruppe CSII/III nach DIN EN 998-1

Trockenbauwände: aus GKBi (2x1.25 cm), Fugen nur einmal abziehen, nicht schleifen (Fliesenspiegel), Vorwandinstallationen raumhoch herstellen.

Pos. und Ausführung der Sanitäröbjekte ist mit dem Fachplaner abzustimmen.

Ausschreibung				
Bauvorhaben	Baumaßnahme Marienschule Bethovenstraße 8, 277753 Delmenhorst	Planinhalt Fliesenspiegel Schüler-WC Vorraum		
Bauherrin	Stadt Delmenhorst - Die Oberbürgermeisterin -	Maßstab 1:50	Plannummer 03	Datum 16.02.2026

Deckenaufbau neu und Vorwandinstallationen



LEGENDE

Bestand

Neu

Abbruch

Leichtbau

Mauerwerk

Hinweise

Alle Maße sind am Bau und in den Plänen verantwortlich zu prüfen.  
Unstimmigkeiten sowie Differenzen zwischen Planunterlagen sind der Bauleitung und dem Planverfasser mitzuteilen und mit diesem abzustimmen.

Alle Höhenangaben beziehen sich, wenn nicht anders angegeben, auf OKFF bzw. OK Brüstung bis UK MW/ Beton.  
Raumabmessungen beziehen sich auf Rohbaumaße.  
Die angegebenen Flächen entsprechen der Nettogrundfläche abzüglich 3% Putz.

Angegebene Türöffnungen bis UK Rohsturz ab OKFF.

Bemaßungen der WC Kabinen beziehen sich auf Fertigmaße ab Fliese.

Neue Innenwände:

11,5 cm KS-Wände

Zargen

Zargen als Stahlumfassungszargen

WC-Bereiche:

Abdichtung Boden- und Wandflächen gem. DIN 18534.

Höhe Fliesenspiegel in allen Bereich h=2.10m ab OKFF, im Bereich der Fenster bis UK Fenster.

Gefälle in den WC-Räumen zum Bodenablauf mind. 2%. Aufgrund der Unebeneheiten im Bereich der Rohdecke können die Maße in den Schnitten abweichen. Das Gefälle ist ab OKFF anzunehmen.

Systemaufbau Bodenfliesen WC-Räume: 12mm.  
Systemaufbau beinhaltet Fliese, Abdichtung und Dünnbett.

OK Estrich = UK Systemaufbau Fliese.

Fliesen Wandflächen Kreuzfuge, Fliesen Boden wilder Verband. Das Fugenbild beim wilden Verband kann von den Zeichnungen abweichen.

Massive Wände: Kalkzementputz, Mörtelgruppe CSII/III nach DIN EN 998-1

Trockenbauwände: aus GKBi (2x1.25 cm), Fugen nur einmal abziehen, nicht schleifen (Fliesenspiegel), Vorwandinstallationen raumhoch herstellen.

Pos. und Ausführung der Sanitäröbjekte ist mit dem Fachplaner abzustimmen.

Ausschreibung				
Bauvorhaben Baumaßnahme Marienschule Bethovenstraße 8, 277753 Delmenhorst		Planinhalt Deckenaufbau, Vorwand		
Bauherrin Stadt Delmenhorst - Die Oberbürgermeisterin -		Maßstab 1:50	Plannummer 04	Datum 16.02.2026