

E1_Bodenbelagsübersicht



01 | 31.03.2026 | feu
Beschichtungen überarbeitet

Bodenbeläge

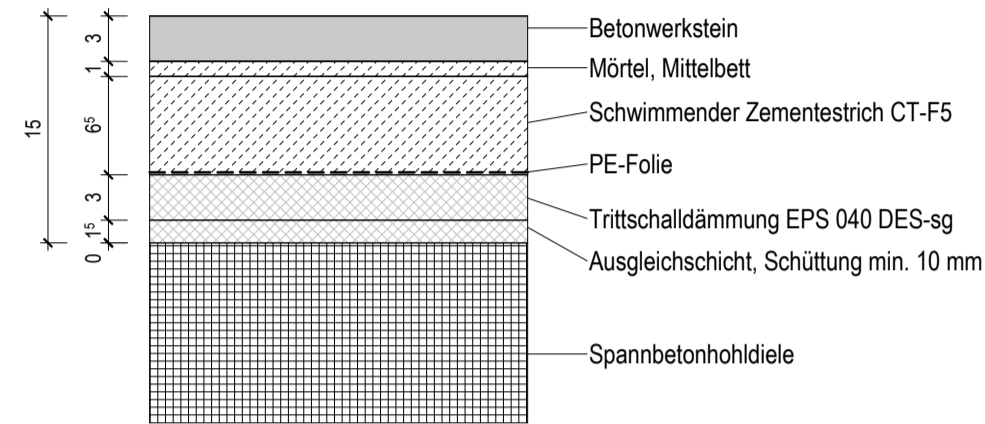
- PU-Beschichtung R9
- PU-Beschichtung, R9 ableitfähig, 50kΩ <= R <= 10MΩ
- Sanitärbereiche PU-Beschichtung, R10
- Betonwerkstein 30 x 60, R9
- Fliesen 30 x 60, R10
- Linoleum, R9
- Vinyl, R10
- Sauberlaufmatte, R11

Fußbodenaufbauten

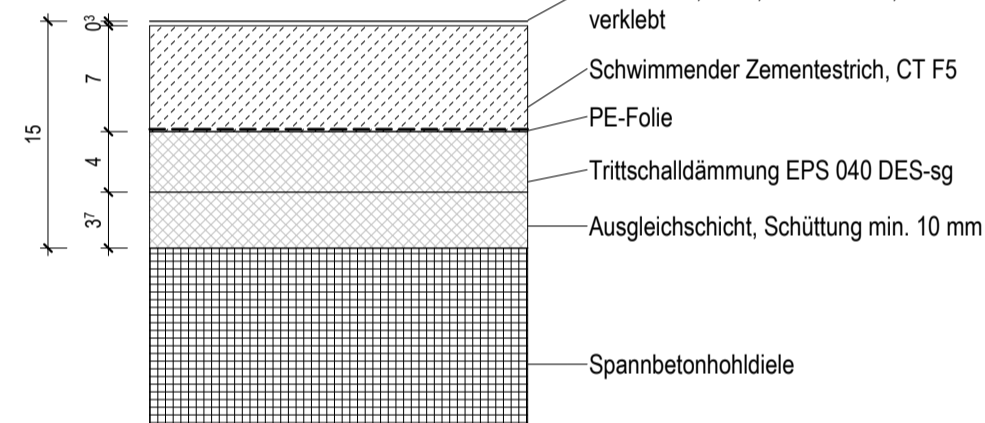
Obergeschoss

01 | 31.03.2026 | feu
Beschichtungen überarbeitet

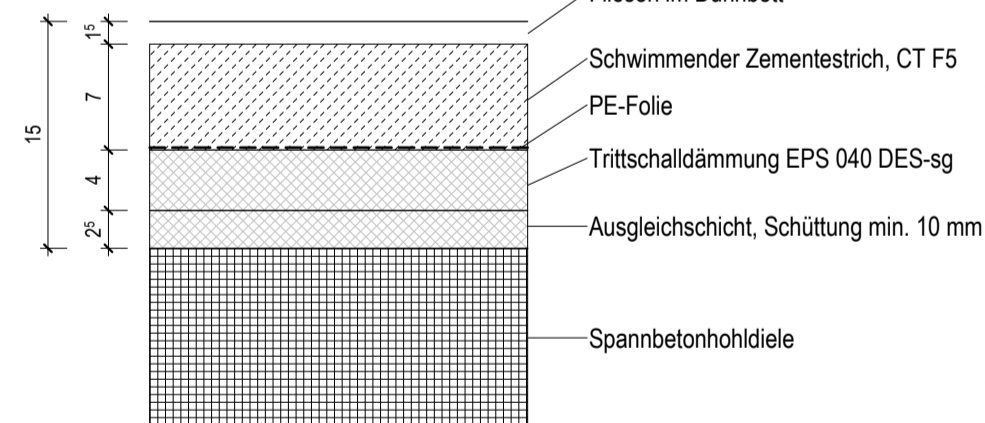
Betonwerkstein



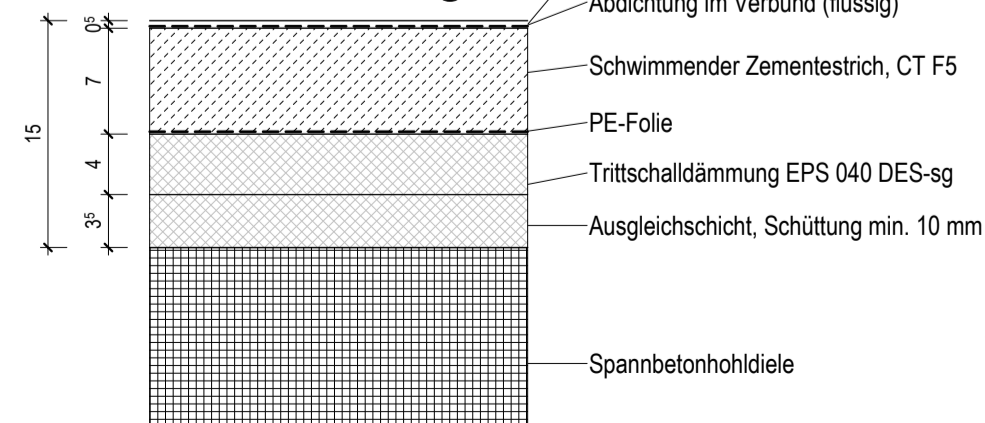
Linoleum



Fliesen



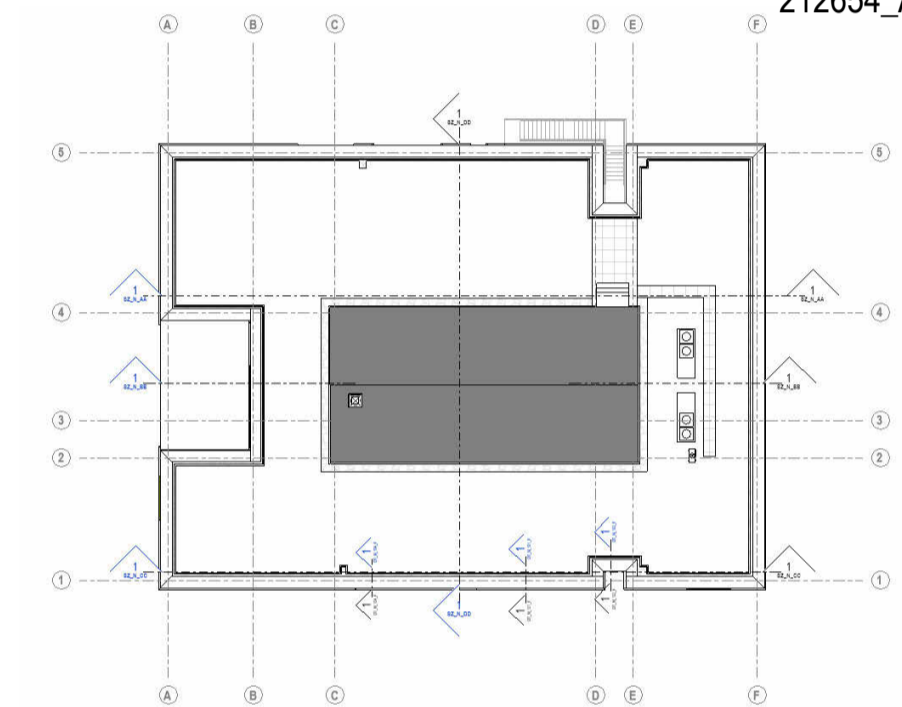
Beschichtung



Alle Maße sind am Bau zu prüfen! Unstimmigkeiten sind vor der Bauausführung mit dem Planverfasser zu klären! Für die Einhaltung der Maße haftet allein der Unternehmer! Angaben zu Durchbrüchen sind aus Schalplänen bzw. Rohbauplänen zu entnehmen!
Alle Höhen beziehen sich auf OKF wenn keine andere Höhe angegeben ist.

Index	Datum	Änderung	gez./gepr.
01	31.03.2026	Planfortschreibung gem. Indexwolken	feu.ju.ara/gil
00	03.03.2026	Freigabe Ausführungsplanung	feu.ju.ara/gil

Plannummer
212654_A5_BP_N_E1_01



OKF E0 = ±0.00m = +5,00 m ü. NHN

Bauherrin
Stadt Delmenhorst
Die Oberbürgermeisterin
Fachbereich 60 - Gebäudemanagement

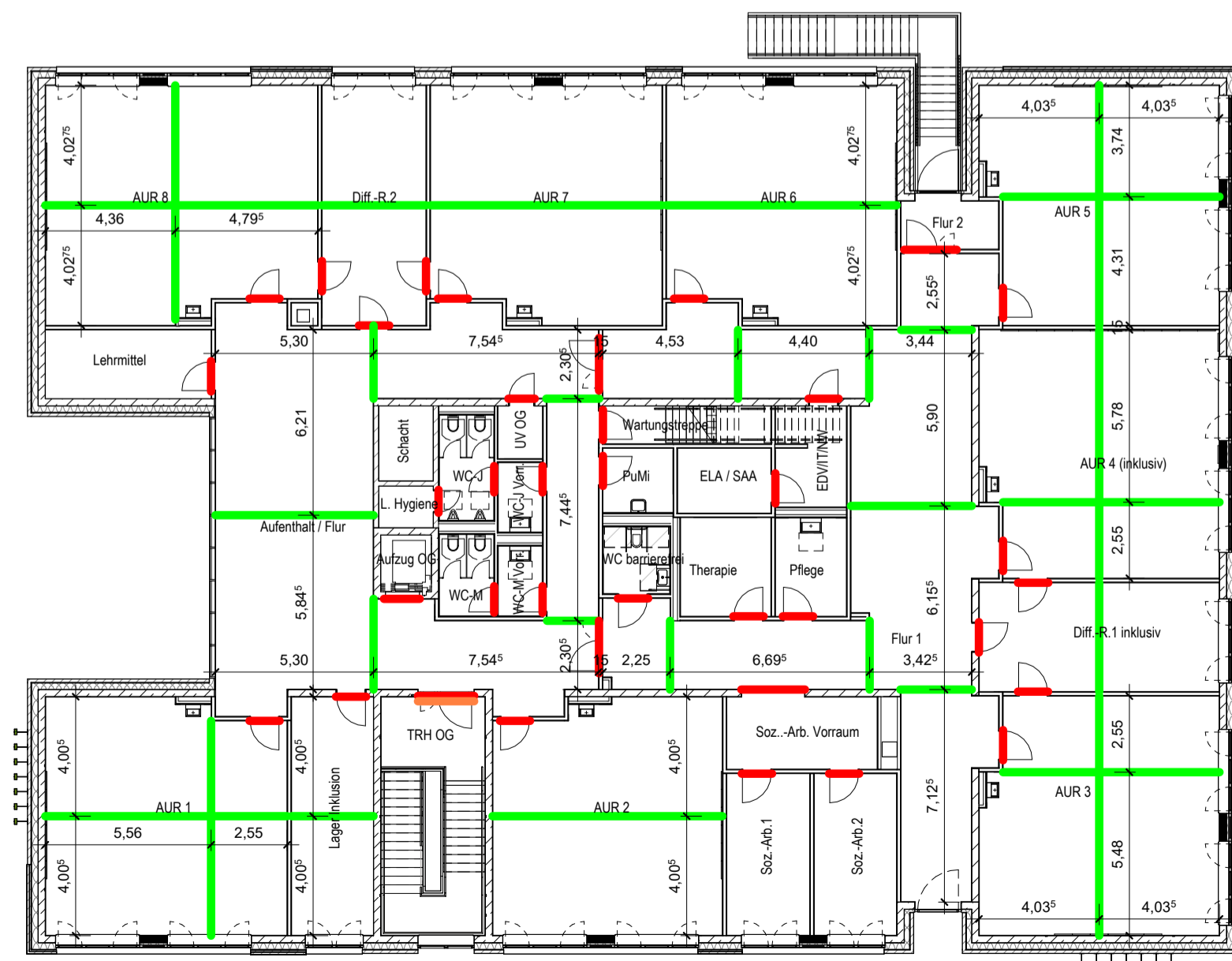


Stadt Delmenhorst
Grundschule Bungerhof-Hasbergen
Nutzer

Bauvorhaben
2021 2 654
Erw. Grundschule Bungerhof
Delmenhorst

Projektnummer	Fachrichtung	Leistungsphase	Plannummer	Maßstab
212654	A	5	BP_N_E1	1 : 200
Planinhalt				Index
Bodenplan Obergeschoss				01
Architektur - Ausführungsplanung				Plangröße
				0.700x0.420=0.29
gezeichnet		Datum		
geprüft		Datum		

E1_Bodenfugenübersicht



01 | 31.03.2026 | feu
Bewegungsfugen in Türen ergänzt

Bodenfugen

- Scheinfuge 3 mm bis 1/3 Tiefe
- Bewegungsfuge 10 mm
- Fuge nicht brennbar
- Schwellprofil unter Tür