

Detail Dachbrüstung mit Verblechung
M 1:5m,cm

Einbauort: Nordost-Giebel

Dachrandabschluss, starr, Randbohle auf vorhandener Unterkonstruktion befestigen, Breite über 32 bis 34 cm, Dicke 4 cm, einseitig gefast, Dämmkeil aus Mineralwolle DIN EN 13162 MW, Querschnitt 50/50 mm, kleben, Abdichtungsbahnen der Vorpositionen als Zuschnitt im Lagenrückversatz mit jeweils 10 cm Überdeckung fachgerecht verlegen. Die Zuschnitte hoch- und weiter bis Außenkante Dachbrüstung führen und aufschweißen /aufkleben. Die Oberlage ist bis Unterkante Holzbohle herunterzuführen und mit geeignetem Befestiger zu fixieren. Die erste Lage zwischen den Lagen der Flächenabdichtung einbinden.

1. Lage:
Material: PYE-KTG-KSP 2,8
(mit integrierter Trennlage)
Anwendungsklasse: K1
Eigenschaftsklasse E1
Einwirkungsklasse: I A
Brandschutzanforderung: B R00F

2. Lage
Material: PYE-PV 200 S5
Anwendungsklasse: K1
Eigenschaftsklasse E1
Einwirkungsklasse: I A
Brandschutzanforderung: B R00F

Randbohle
Werkstoff: Kiefer, Farbkernholz
Sortierklasse: S10
Gebrauchsklasse: 2
Dicke: 40mm
Breite: bis 320mm

obere Abdeckung
Werkstoff: Titanzink, walzblank
Zunschnitt: bis 650mm
Dicke: 0,8mm
Abkantung: 5

seitl. Blende auf Holzschalung
Werkstoff: Titanzink, walzblank
Zunschnitt: bis 560mm
Dicke: 0,8mm
Abkantung: 4

Bestandssituation unklar,
nach Abbruch Verblechung
prüfen!

Holzschalung
Werkstoff: Kiefer, Farbkernholz
Sortierklasse: S10
Gebrauchsklasse: 2
Stärke: 24mm

Holzlattung
Werkstoff: Nadelholz
Querschnitt: 40/60mm

Unterkonstruktion
Kanthölzer
Werkstoff: Kiefer, Farbkernholz
Querschnitt: 60/80mm

Holzschalung
Werkstoff: Nadelholz
Sortierklasse: S10
Gebrauchsklasse: 2
Stärke: 24mm

Dämmkeil
Werkstoff: Mineralwolle

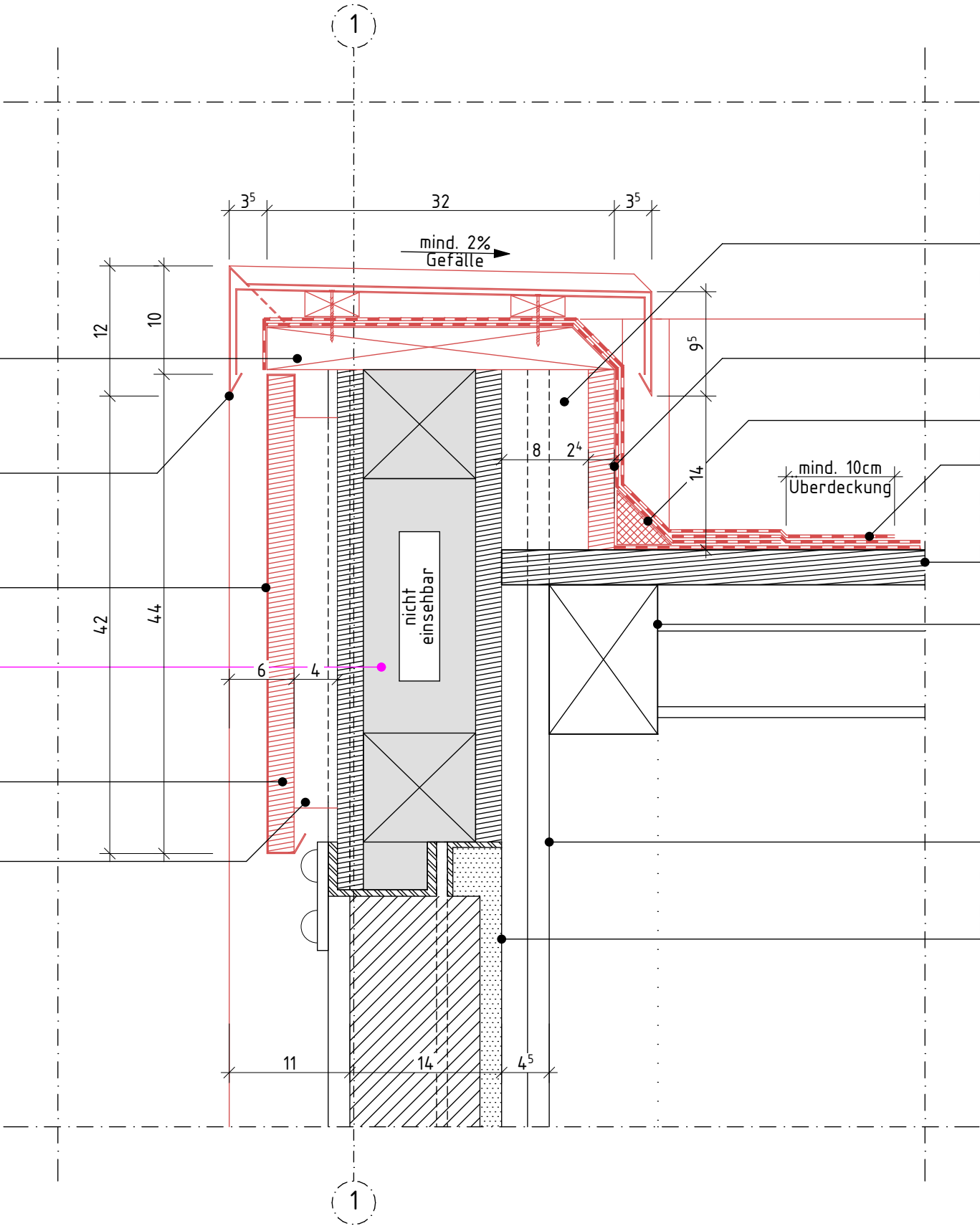
Dachabdichtung 2-lagig

Dachschalung, Bestand, kleintilig
instandsetzen
Stärke: mind. 32mm
Dachneigung: 6°

Sparren, Maße gem. Vermesser:
12/10cm

Stahlstütze IP20, Bestand

Giebelwand
Außenseite: Sichtmauerk
Innenseite: Putz
Dicke: ca. 14cm



BAUVORHABEN: Zuwendungsmaßnahme Rennbahn Hoppegarten	PLANNUMMER: RH-1-5-ARC-DA-DE-004-A	INDEX / DATUM:
	DATUM:	MAßSTAB: 1:5
LEISTUNGSPHASE / PLANINHALT: LP 5 - Detail Dachbrüstung mit Verblechung	BAUHERR: Rennbahn Hoppegarten GmbH & Co. KG Goetheallee 1 15366 Hoppegarten	
GENERALPLANUNG:		