

Detail Ortgang  
M 1:5m,cm

Einbauort: Tribünendach, Gefläufseite

Die erste Lage der Abdichtung bis Außenkante Dachschalung führen. Vorstoßblech, 1-fach gekantet, fachgerecht montieren. Ortgangblech 3-fach gekantet fachgerecht windsogsicher nach DIN EN 1991-1-4 montieren. Untere Rückkantung in das Vorstoßblech einhängen. Traufblech mit Bitumenvoranstrich grundieren. Die Oberlage aus der Fläche im Abschlussbereich bis max. 1 cm vor Außenkante Ortgangblech führen und aufschweißen / aufkleben.

1. Lage:  
Material: PYE-KTG-KSP 2,8  
(mit integrierter Trennlage)  
Anwendungsklasse: K1  
Eigenschaftsklasse E1  
Einwirkungsklasse: I A  
Brandschutzanforderung: B R00F

2. Lage  
Material: PYE-PV 200 S5  
Anwendungsklasse: K1  
Eigenschaftsklasse E1  
Einwirkungsklasse: I A  
Brandschutzanforderung: B R00F

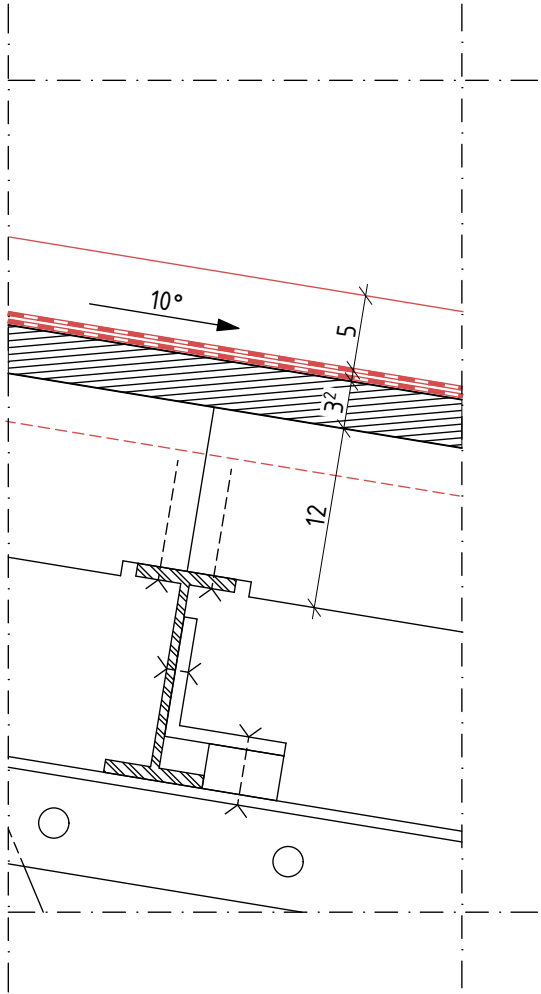
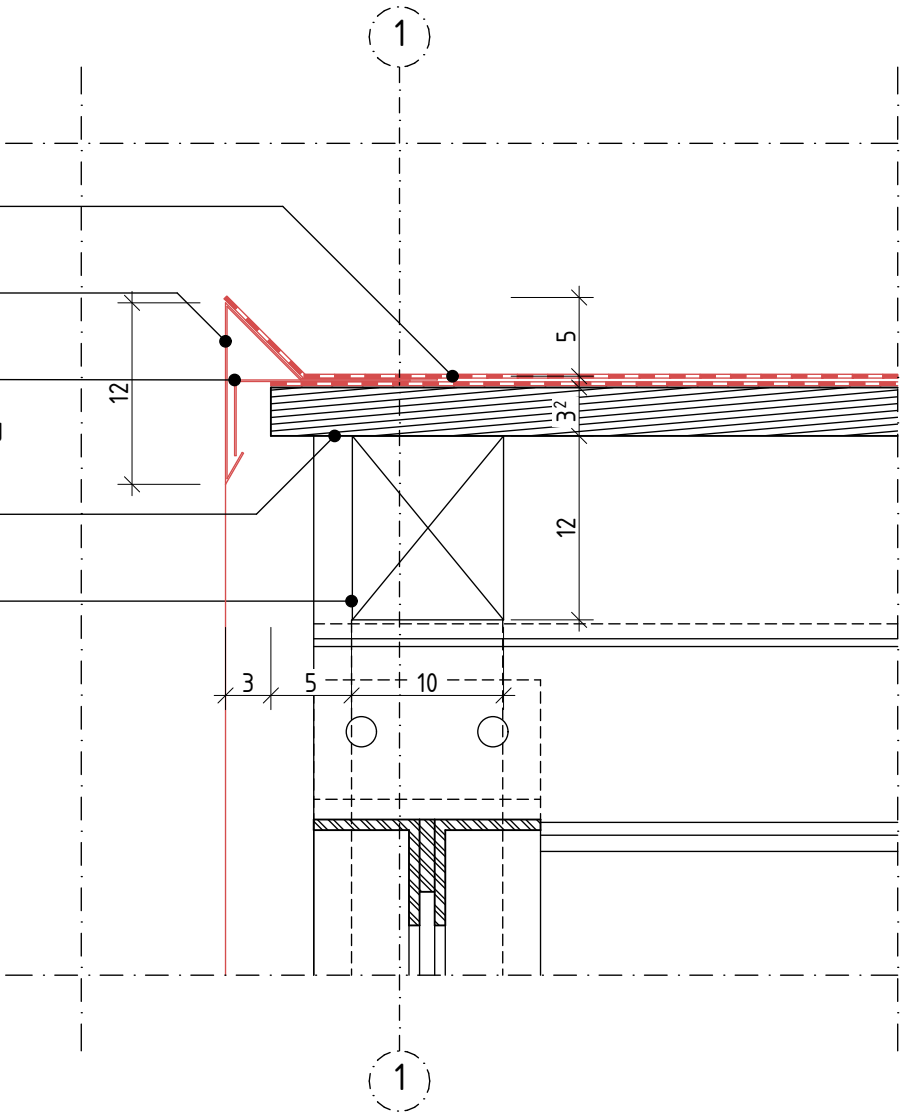
Dachabdichtung 2-lagig

Ortgangblech  
Werkstoff: Titanzink, walzblank  
Zuschnitt: 320mm

Vorstoßblech  
Stahl, verzinkt

Dachschalung, Bestand, kleintilig  
instandsetzen  
Stärke: mind. 32mm  
Dachneigung: 10°

Sparren, Maße gem. Vermesser:  
12/10cm



BAUVORHABEN: Zuwendungsmaßnahme Rennbahn Hoppegarten	PLANNUMMER: RH-1-5-ARC-DA-DE-003-A	INDEX / DATUM:
LEISTUNGSPHASE / PLANINHALT: LP 5 - Detail Ortgang	DATUM:	MAßSTAB: 1:5
GENERALPLANUNG:	BAUHERR: Rennbahn Hoppegarten GmbH & Co. KG Goetheallee 1 15366 Hoppegarten	