

Legende Allgemein:

- Bestand
- Abbruch
- Neubau
- Aufarbeiten / instandsetzen

Legende Bestand:

- Mauer, bauteillich
- Schutt

Legende Abbruch:

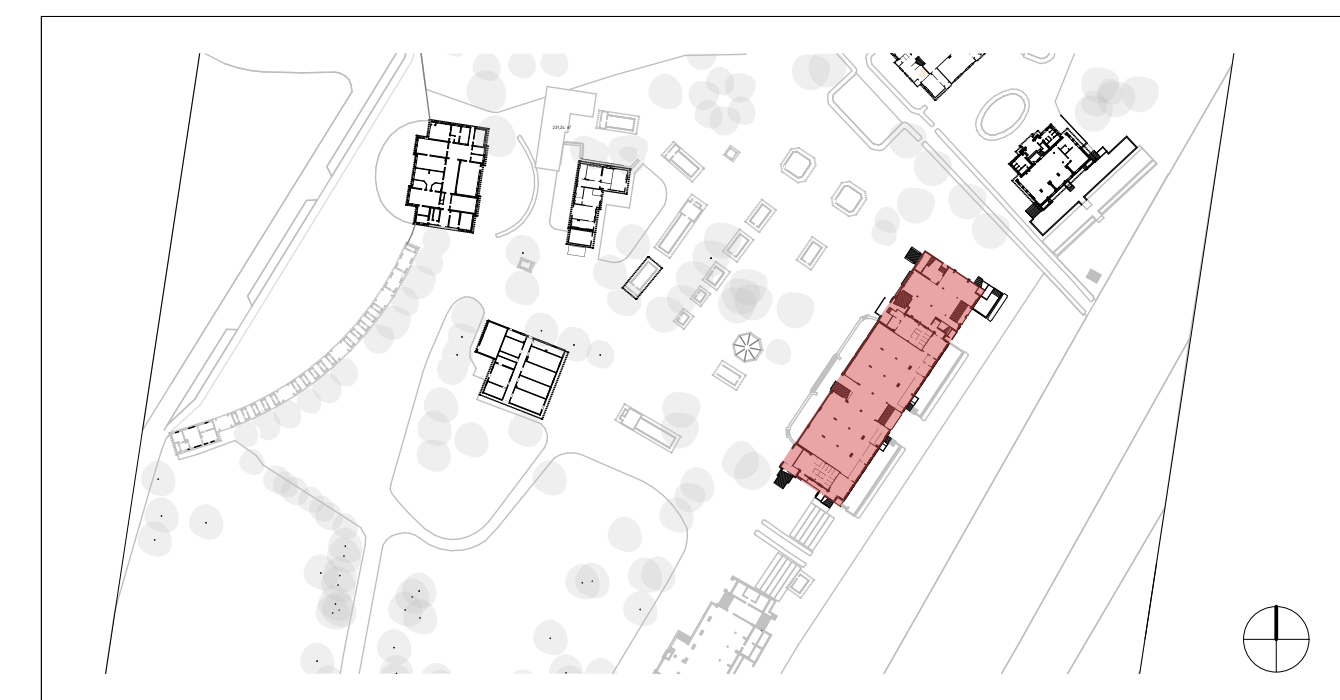
- Abbruch

Legende Neubau:

- Flusswerk
- Trockenbau
- Stahlbeton
- WU-Beton

Legende Brandschutz:

- Decke von unten feuerbeständig
- hochfeuerhemmend
- feuerbeständig
- Bauart I Brandwand
- notwendiger Trepperraum
- Reifungsraum
- Öffnung zur Rauchabzug = 0,5m²
- T30: Türanforderung Brandschutz
- RS: Rauchdicht
- DT: Türabschluß dichtschließend
- Ds1: Türabschluß dicht- und selbstschließend
- DT/F: Türabschluß dichtschließend mit Freifalltürschließer
- FST: Freifalltürschließer nach DIN 9093, bzw. DIN EN 81-58
- FSA: Feststellventil
- RC1: Anforderung Einbruchschutz
- HKN: Heizkörperschiebe

[illegible]

Bauvorhaben:	Zuwendungsmaßnahme Rennbahn Hoppegarten Denkmalgerechte Sanierung und Nutzungsoptimierung Haupttribüne
Bauherr:	Rennbahn Hoppegarten GmbH & Co. KG Goetheallee 1 15366 Hoppegarten

Generalplanung:	
Fachplanung:	

Leistungsphase: LPS - Ausführungsplanung			
Planinhalt: Schnitt C-C			
Mafstab: 1:50	Projektnummer:	Plannummer: RH-1-5-ARC-CC-SC-000-D	
Blattgröße: 841/1189	Gezeichnet:	Datum:	Index / Datum:
Freigabe Objektplaner:		Freigabe Bauherr:	