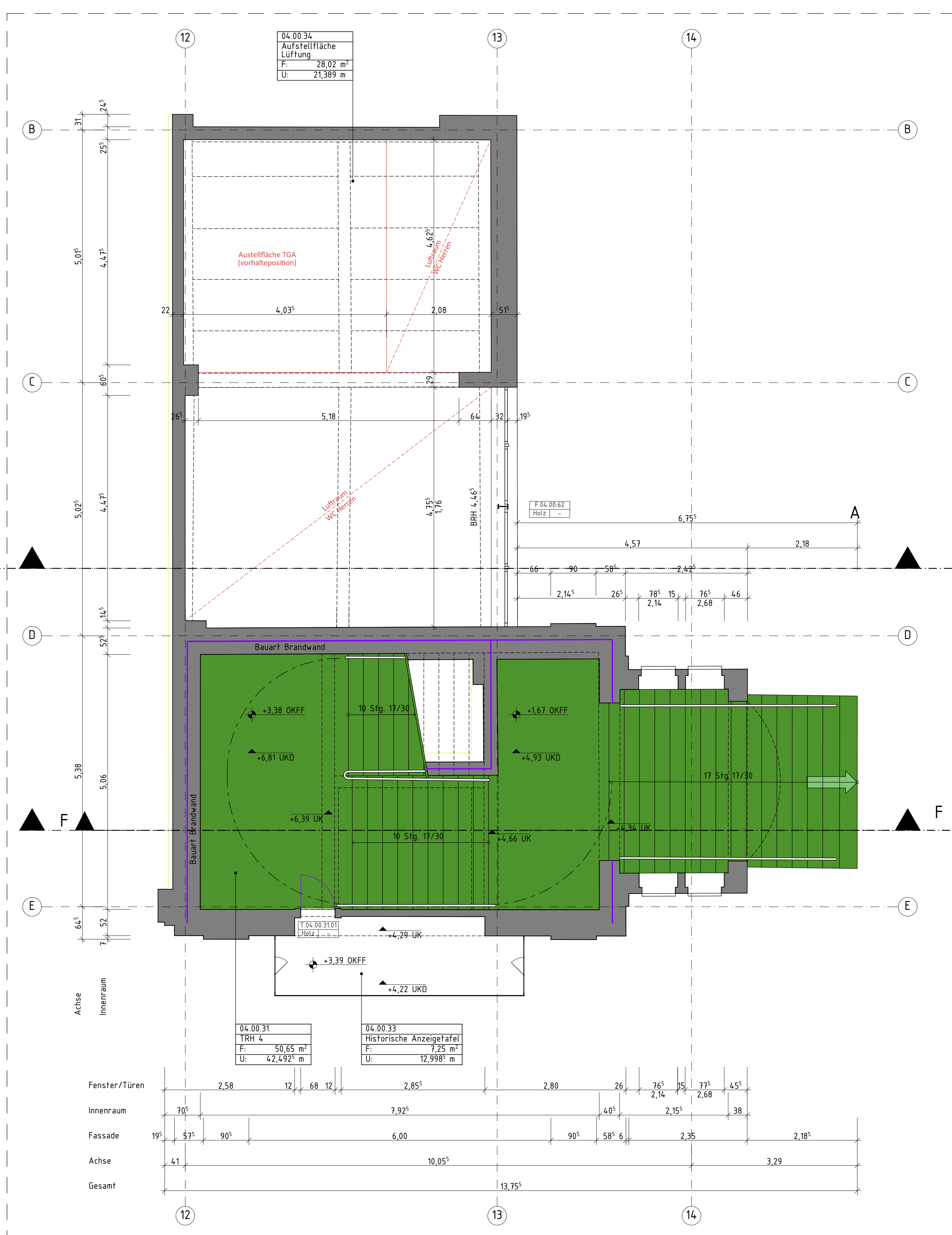
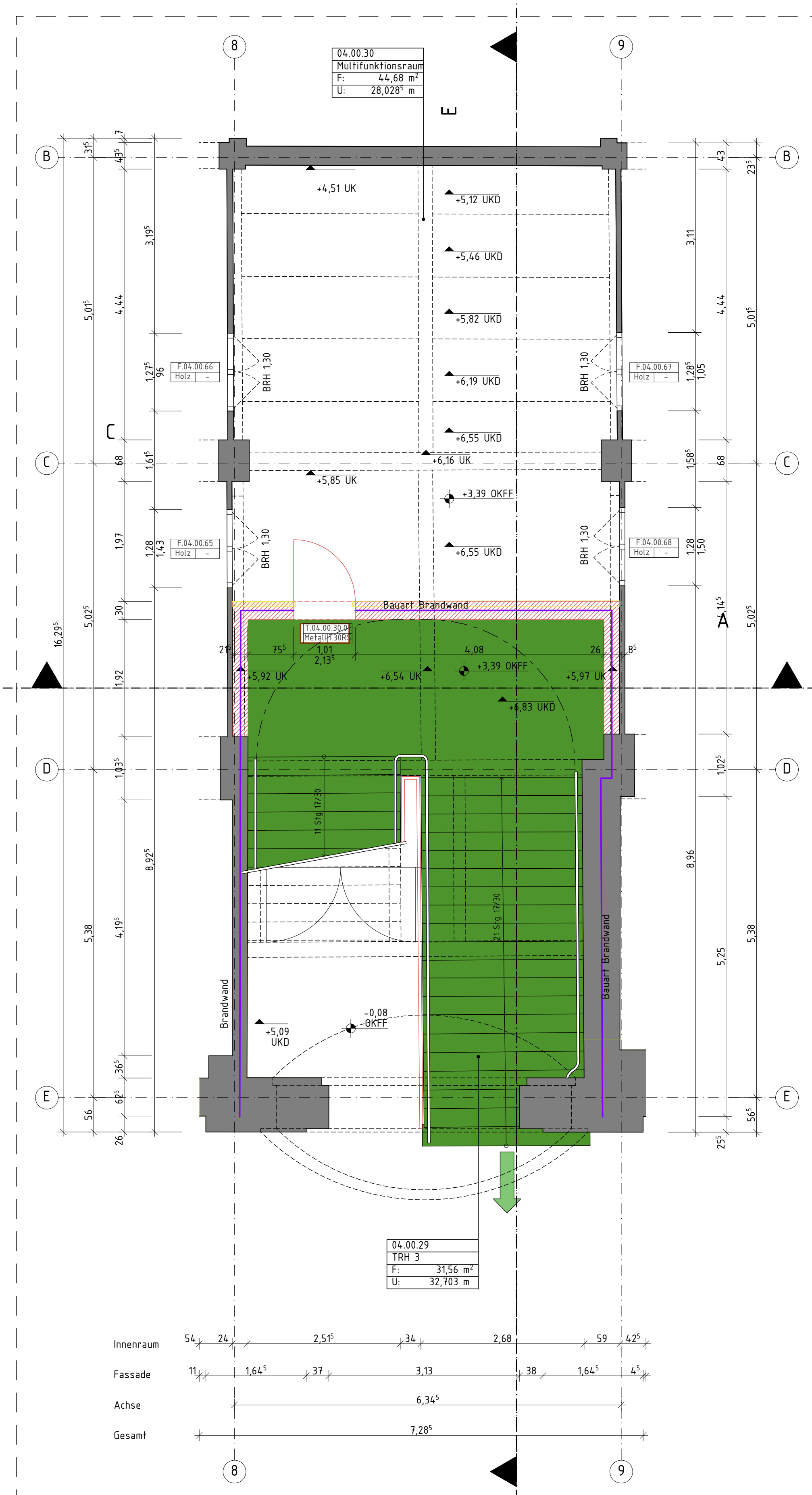
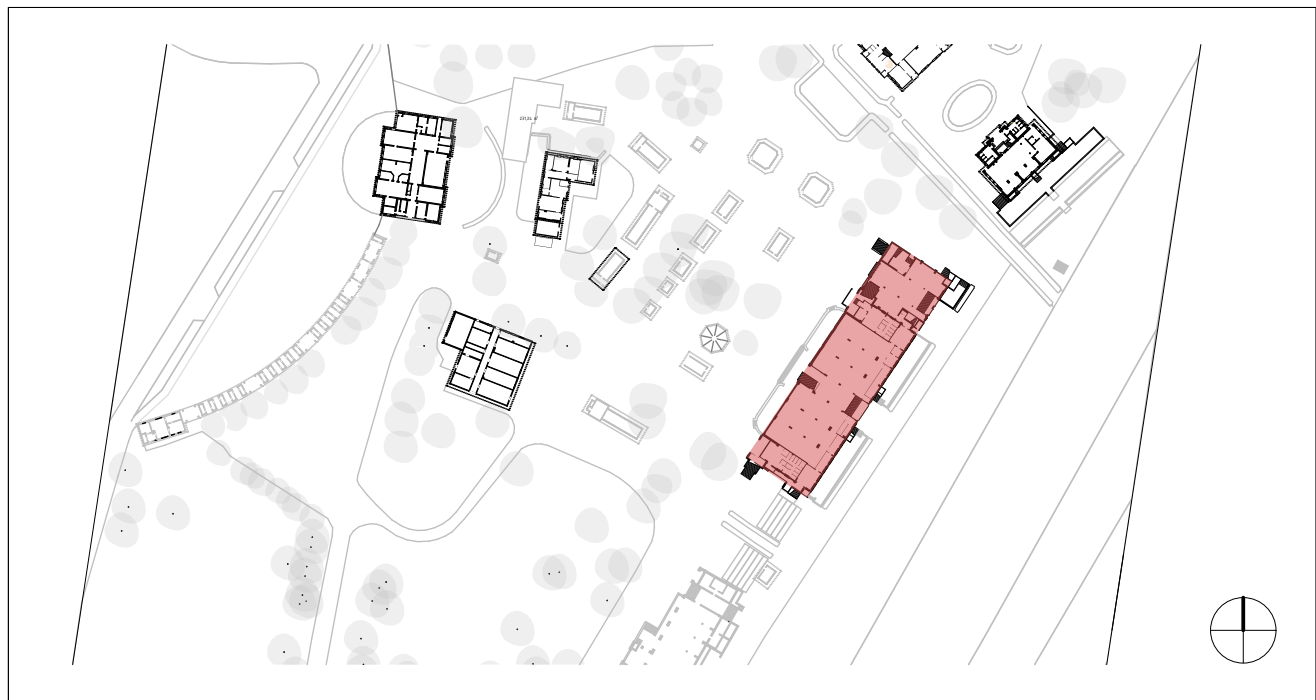


Legende Allgemein:		Decke von unten herab
Besand		feuertrennende
Abbruch		Besand Brandwand
Neubau		inwendige Trennwand
Aufarbeiten / instandsetzen		Raffangas
Legende Bestand:		Öffnung zur Rauchschicht > 0,50m ²
Wand, bestehend		T30: Trennung Brandschicht
Schicht		R5: Rauchdicht
Legende Abbruch:		DT: Türschloss destruiert
Abbruch		Türschloss nicht, aber verhebeln
Legende Neubau:		DTF: Türschloss destruiert, nicht freirauchschicht
Raucher		F5: Fahrstuhl nach EN 9501, bis EN EN 81-58
Trockenbau		F3: Feuertrennung
Stahlbeton		RGL: Anordnung Brandschutz
Struktur		PSA: Holzschicht



b			
c			
d			
e	31.01.2025	IdM	Abgabe LP 5 - Erarbeitung Anpassungen durch Vorstellung der Ausführungsplanung vom 09.01.2025
f	29.10.2024	P95	Abgabe LP 5 - Erarbeitung Anpassungen durch Benachrichtigungen und Rückmeldung BB/Veritas
g	01.01.2024	SS1_AbE	Abgabe LP 5 150 Planung - Erarbeitung Anpassungen durch Benachrichtigungen und Rückmeldung BUB
h	17.05.2024	AbE	Erstellung TSP-Finanzversteiger
i	06.10.2023	AbE	Planerstellung
j	Datum	Bearbeiter	Änderung



Bauvorhaben:	Zuwendungsmaßnahme Rennbahn Hoppegarten Denkmalgerechte Sanierung und Nutzungsoptimierung Haupttribüne
Bauherr:	Rennbahn Hoppegarten GmbH & Co. KG Goetheallee 1 15366 Hoppegarten

Generalplanung:	
Fachplanung:	

Leistungsphase: LP5 - Ausführungsplanung			
Planinhalt:		Grundriss Zwischengeschoss Anzeigetafeln	
Maßstab: 1:50	Projektnummer: 	Plannummer: RH-1-5-ARC-00-GR-003-E	
Blattgröße: 841/1189	Gezeichnet: 	Datum: 	Index / Datum:
Freigabe Objektplaner: 		Freigabe Bauherr: 	

DIN A0 = H/B = 841/1189mm (1.00m²)