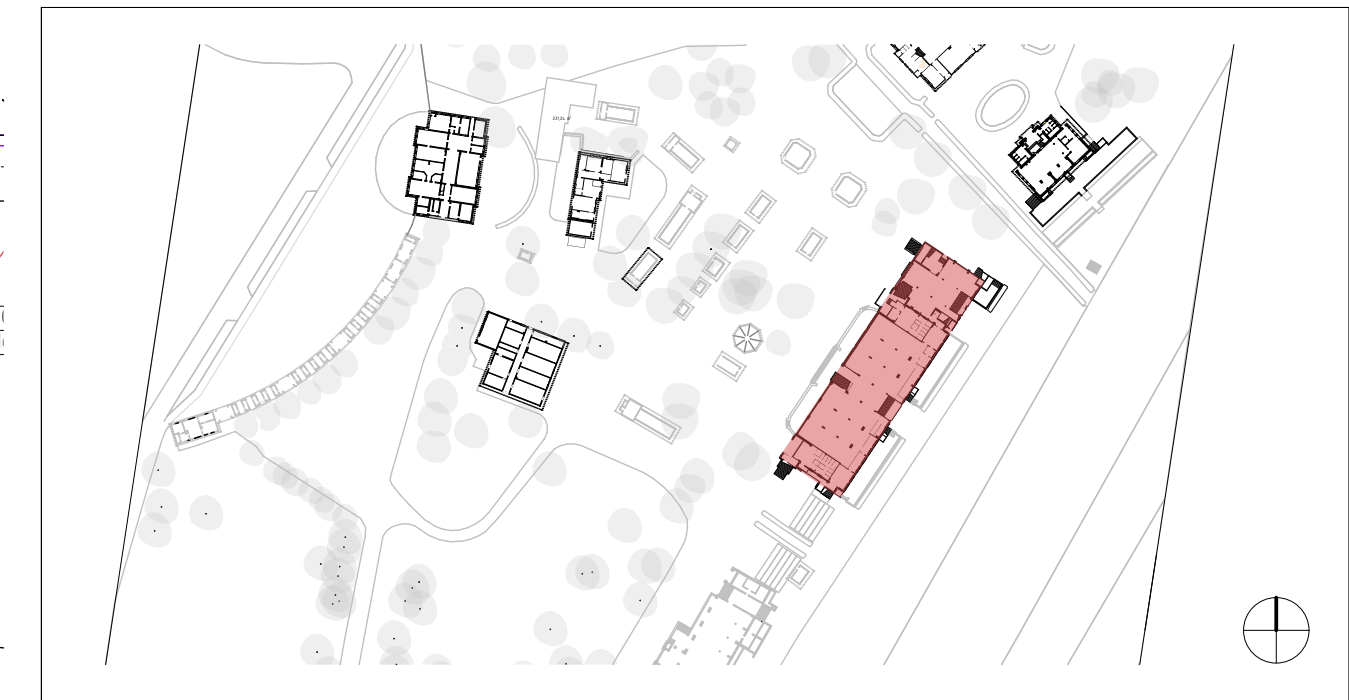


- Legende Allgemein:**
- Bestand
 - Abbruch
 - Neubau
 - Aufarbeiten / instandsetzen
- Legende Bestand:**
- Wände, bauteillich
 - Schacht
- Legende Abbruch:**
- Abbruch
- Legende Neubau:**
- Wände, bauteillich
 - Trockenbau
 - Strahlstein
 - WU-Beton
 - Belüftung
- Legende:**
- Decke von unten feuerbeständig
 - Hochfeuerbeständig
 - Feuerbeständige
 - Bauart Brandwand
 - notwendiger Trepperraum
 - Rettungsweg
 - Öffnung zur Rauchabhebung >= 0,50m²
 - Türanforderung Brandschutz
 - Rauchschicht
 - OT
 - Türabschluss dicht- und selbstschließend
 - DT/F
 - Türabschluss dichtschließend mit Freilaufschlüssel
 - FST
 - Fahrstuhl nach DIN 18091, bzw. DIN EN 81-58
 - FSA
 - Feuerschuttlage
 - RCS
 - Anforderung Einbruchschutz
 - HKN
 - Heizkörpernische

a	31.01.2025	Dm	Abgabe LP 5 - Erarbeitung Anpassungen durch Vorstellung der Ausführungsplanung von 09.01.2025
d	29.11.2024	PM	Abgabe LP 5 - Erarbeitung Anpassungen durch Benutzungsplan und Rückmeldung BB Vertas
c	01.11.2024	SST, AR	Abgabe LP 5 150 Planung - Erarbeitung Anpassungen durch Benutzungsplan und Rückmeldung BB
b	17.05.2024	AR	Siehe Anmerkungen Änderungsplan, Ergänzung Tür-/Fensterstempel
a	08.12.2023	AR	Planerstellung
Index	Datum	Bezeichnet	Änderung



Bauvorhaben:	Zuwendungsmaßnahme Rennbahn Hoppegarten Denkmalgerechte Sanierung und Nutzungsoptimierung Haupttribüne
Bauherr:	Rennbahn Hoppegarten GmbH & Co. KG Goetheallee 1 15366 Hoppegarten
Generalplanung:	
Fachplanung:	
Leistungsphase:	LPS - Ausführungsplanung
Planinhalt:	Grundriss Erdgeschoss (Achse 1-7)
Maststab:	1:50
Blattgröße:	841/1189
Freigabe Optiplan:	
Freigabe Bauherr:	
DIN A0 = H/B = 841/1189mm (1:100m)	