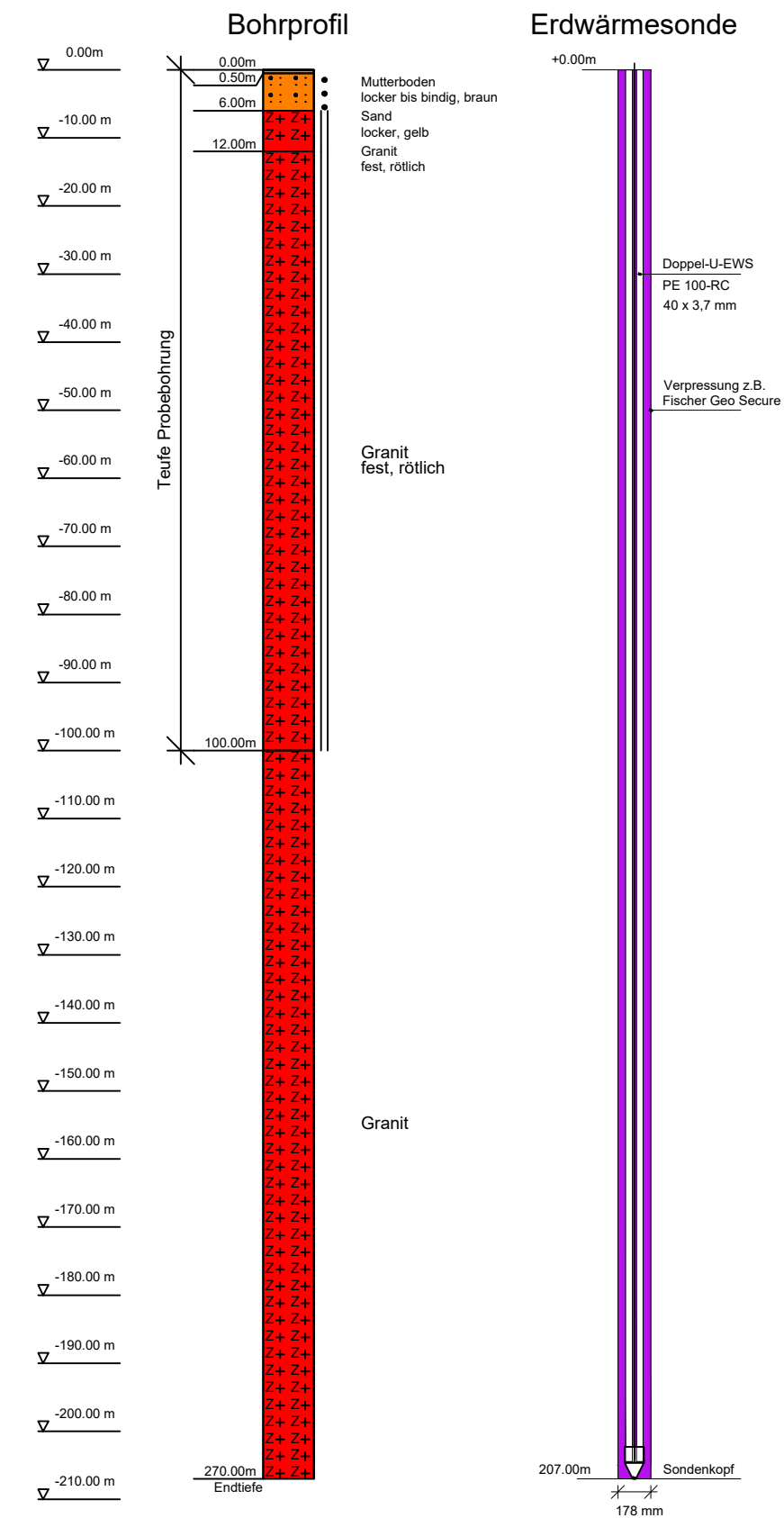
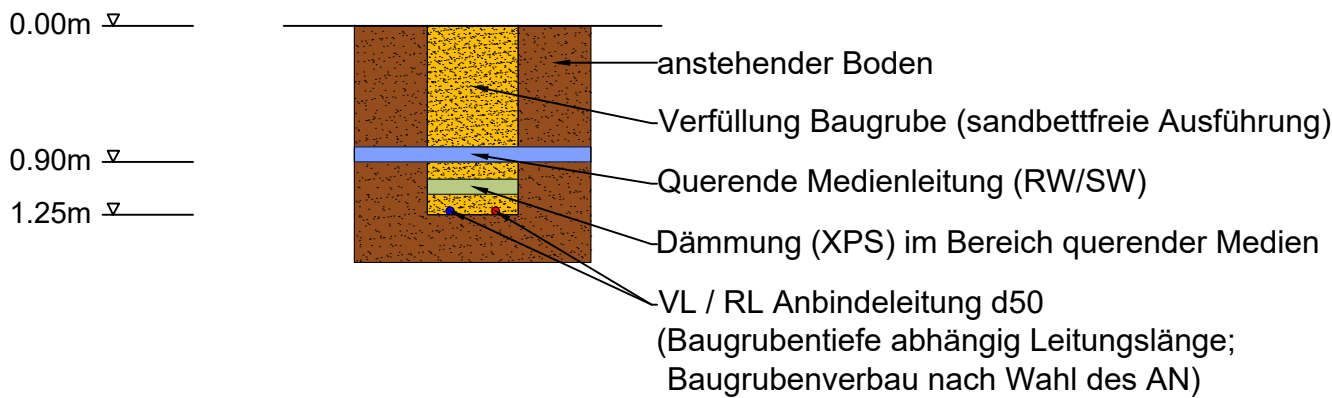


Profil und Schnitt EWS



Maßstab 1:1000

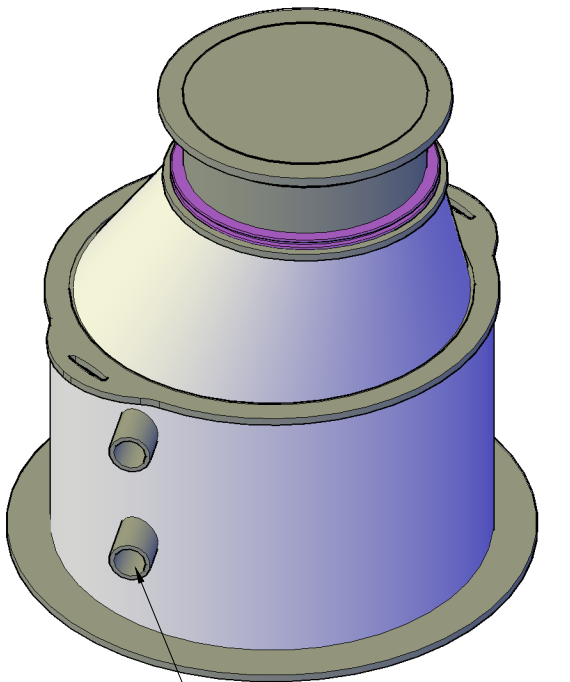
Regelquerschnitt Anbindeleitungen



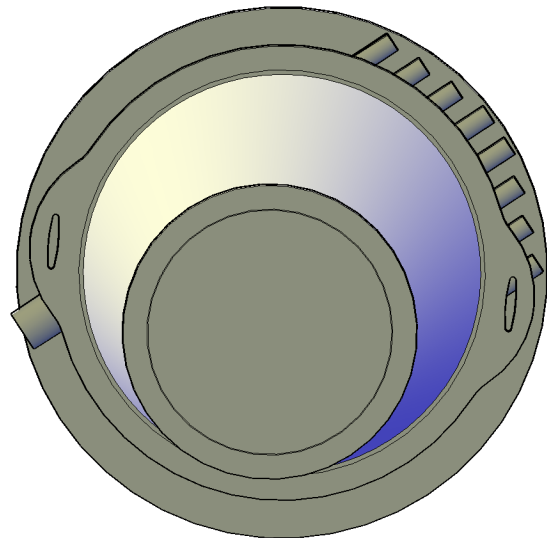
Maßstab 1:50

Ansichten Verteilerschacht

Anschlussseite Wärmepumpe

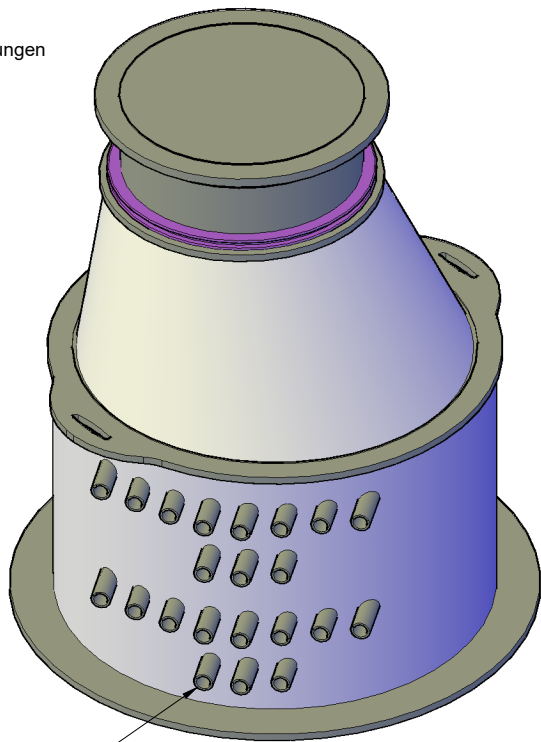


Draufsicht



Maßstab 1:20

Anschlussseite Anbindeleitungen



Vorlauf / Rücklauf Anbindeleitungen d50

Bauherr:	Große Kreisstadt Dippoldiswalde Stadtverwaltung Markt 2, 01744 Dippoldiswalde	Projekt-Nr.:	
Bauvorhaben:	Sanierung und Erweiterung Oberschule Schmiedeberg	Datum:	04.06.2026
Auftraggeber:	Große Kreisstadt Dippoldiswalde Stadtverwaltung Markt 2, 01744 Dippoldiswalde	Bearbeitet:	
Bezeichnung:	Prifol und Schnitt	Gezeichnet:	
Verfasser:		Geprüft:	
		Freigabe für:	Vergabeunterlage
		Maßstab verschieden	
		Blatt 2	