

Bei den Grundrissen, Schnitten und Ansichten handelt es sich um historische Grundrisse, Schnitte und Ansichten. Aufgrund späterer (Um-)Baumaßnahmen sind Abweichungen von den vorliegenden Grundrissen, Schnitten und Ansichten im tatsächlich liegenden Baubestand möglich.

Umweltplanung Bullermann Schneble GmbH

Ingenieure und Umweltplaner

Teiltrückbau Rathaus Eschborn inkl. Rückbau Stadthalle, Bibliothek, Dienstleistungsgebäude und Nebengebäude

Rathausplatz 18, 20, 22, 24, 26, 28, 30, 32, 34, 36, 38, 65760 Eschborn
(Gemarkung Eschborn, Flurstück 302/6, 45/2, 71/10)

Bauzeichnung Rathaus, Stadthalle, Bibliothek
UG

ANLAGE

6

ZEICHNUNGSNR.

MABSTAB

kein Maßstab

BEARBEITET

I. Schröder

GEZEICHNET

GEPRÜFT

PROJEKT NR.

2483001

DATUM:

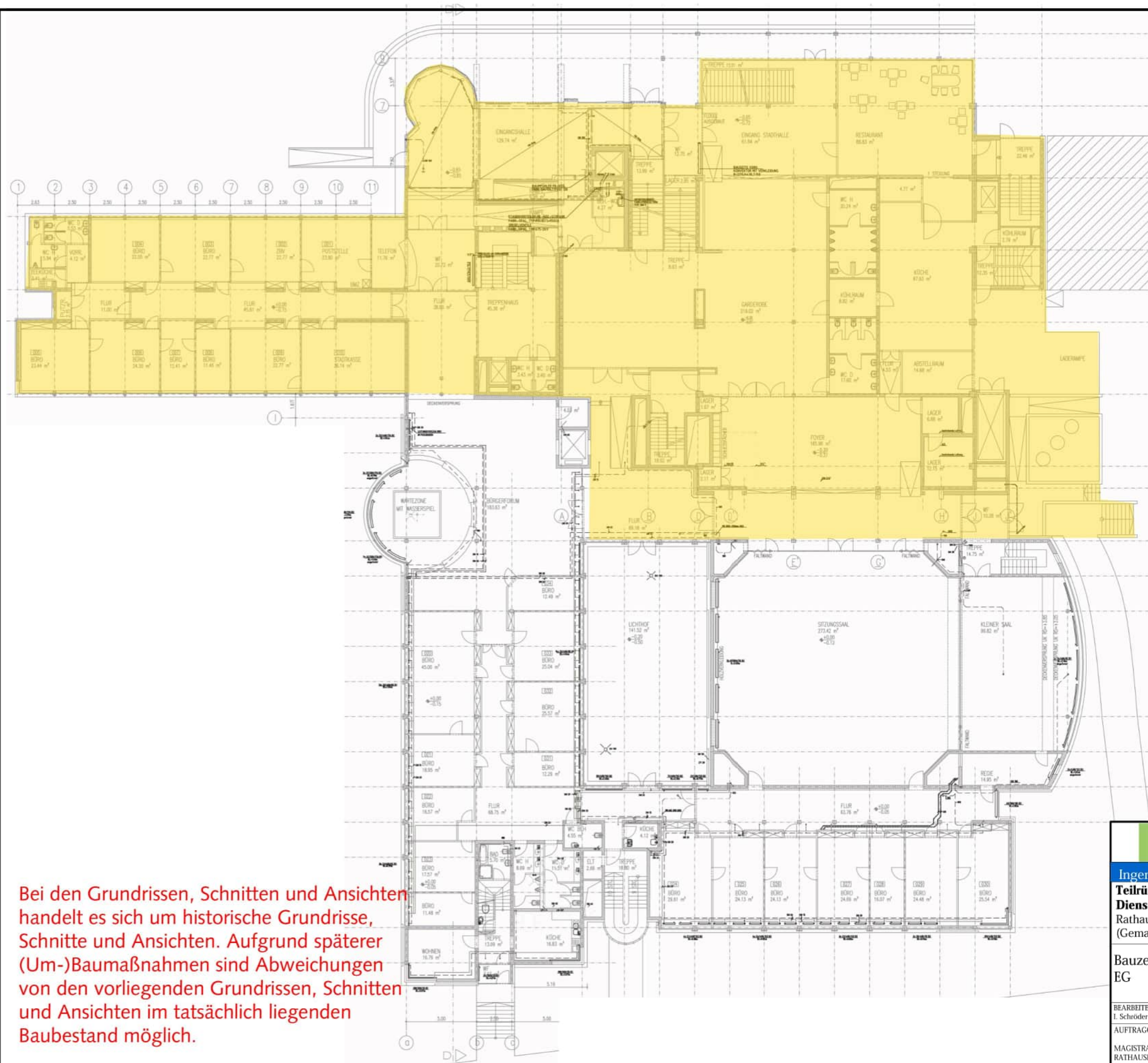
18.07.2025

AUFTRAGGEBER

MAGISTRAT DER STADT ESCHBORN
RATHAUSPLATZ 36
65760 ESCHBORN

PLANVERFASSER

UMWELTPLANUNG BULLERMANN SCHNEBLE GmbH
HAVELSTRASSE 7A, 64295 DARMSTADT
TELEFON: 06151/9758-0 TELEFAX: 06151/9758-30



Bei den Grundrissen, Schnitten und Ansichten handelt es sich um historische Grundrisse, Schnitte und Ansichten. Aufgrund späterer (Um-)Baumaßnahmen sind Abweichungen von den vorliegenden Grundrissen, Schnitten und Ansichten im tatsächlich liegenden Baubestand möglich.

Umweltplanung Bullermann Schneble GmbH

Ingenieure und Umweltplaner

Teiltrückbau Rathaus Eschborn inkl. Rückbau Stadthalle, Bibliothek, Dienstleistungsgebäude und Nebengebäude

Rathausplatz 18, 20, 22, 24, 26, 28, 30, 32, 34, 36, 38, 65760 Eschborn
(Gemarkung Eschborn, Flurstück 302/6, 45/2, 71/10)

Bauzeichnung Rathaus, Stadthalle, Bibliothek
EG

ANLAGE

6

ZEICHNUNGSNR.

MABSTAB

kein Maßstab

BEARBEITET

I. Schröder

GEZEICHNET

GEPRÜFT

PROJEKT NR.

2483001

DATUM:

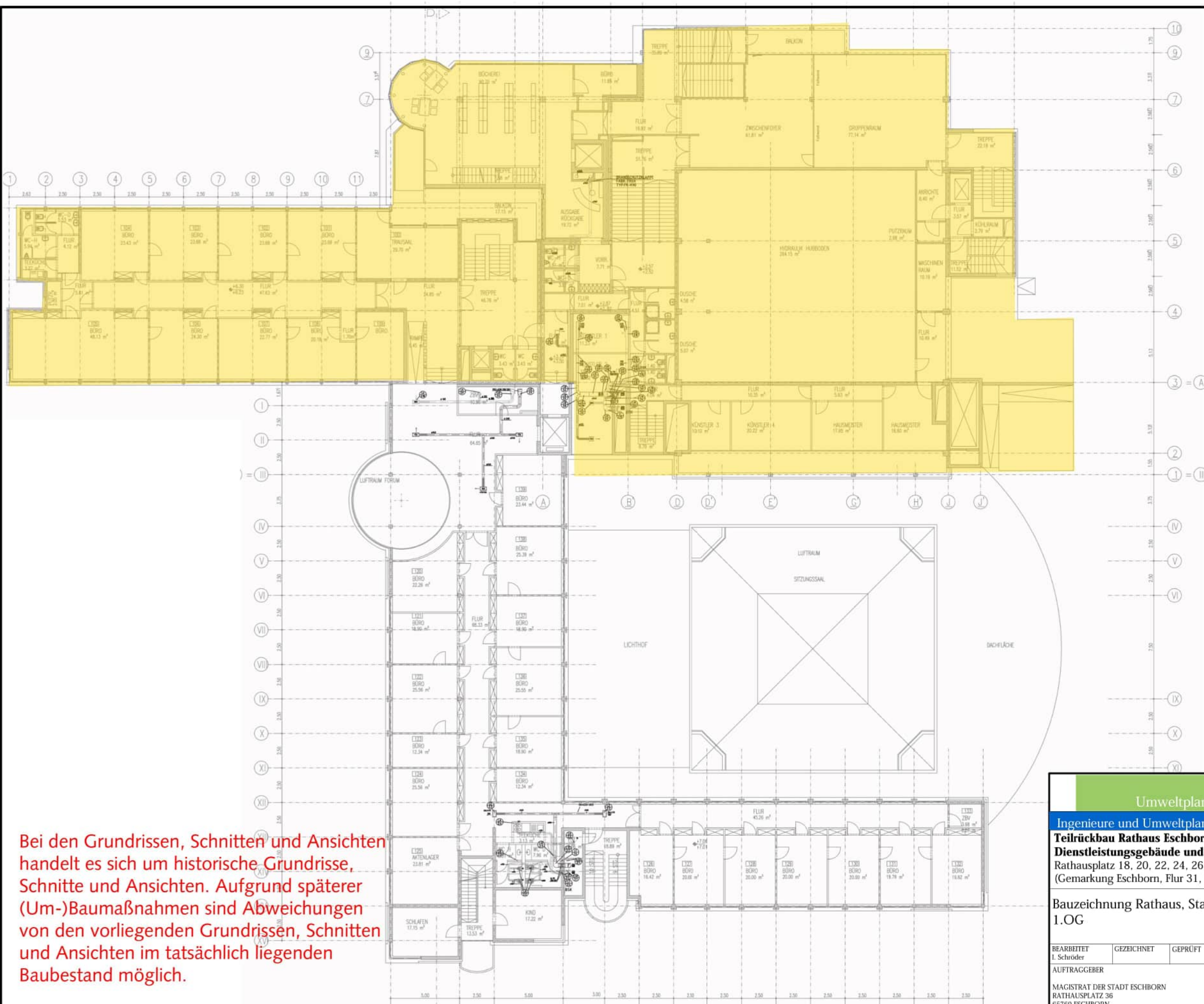
18.07.2025

AUFTRAGGEBER

MAGISTRAT DER STADT ESCHBORN
RATHAUSPLATZ 36
65760 ESCHBORN

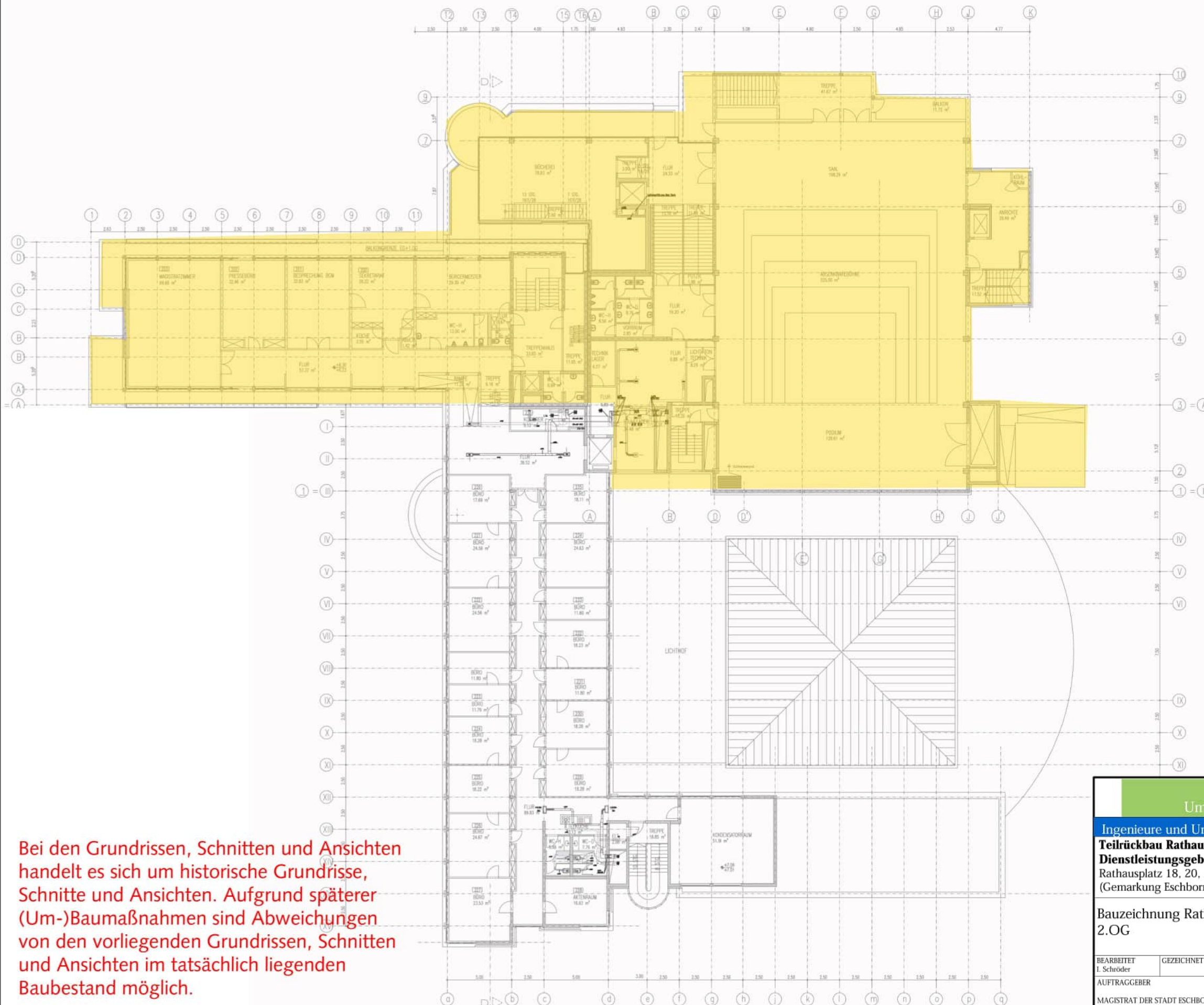
PLANVERFASSEN

UMWELTPLANUNG BULLERMANN SCHNEBLE GmbH
HAVELSTRASSE 7A, 64295 DARMSTADT
TELEFON: 06151/9758-0 TELEFAX: 06151/9758-30



Bei den Grundrissen, Schnitten und Ansichten handelt es sich um historische Grundrisse, Schnitte und Ansichten. Aufgrund späterer (Um-)Baumaßnahmen sind Abweichungen von den vorliegenden Grundrissen, Schnitten und Ansichten im tatsächlich liegenden Baubestand möglich.

Umweltplanung Bullermann Schneble GmbH					
Ingenieure und Umweltplaner					
Teiltrückbau Rathaus Eschborn inkl. Rückbau Stadthalle, Bibliothek, Dienstleistungsgebäude und Nebengebäude					
Rathausplatz 18, 20, 22, 24, 26, 28, 30, 32, 34, 36, 38, 65760 Eschborn (Gemarkung Eschborn, Flurstück 302/6, 45/2, 71/10)					
Bauzeichnung Rathaus, Stadthalle, Bibliothek					ANLAGE
1.OG					6
					ZEICHNUNGSNR.
					MABSTAB
					kein Maßstab
BEARBEITET	GEZEICHNET	GEPRÜFT	PROJEKT NR.	DATUM:	
I. Schröder			2483001	18.07.2025	
AUFTRAGGEBER			PLANVERFASSER		
MAGISTRAT DER STADT ESCHBORN			UMWELTPLANUNG BULLERMANN SCHNEBLE GmbH		
RATHAUSPLATZ 36			HAVELSTRASSE 7A, 64295 DARMSTADT		
65760 ESCHBORN			TELEFON: 06151/9758-0 TELEFAX: 06151/9758-30		



Bei den Grundrissen, Schnitten und Ansichten handelt es sich um historische Grundrisse, Schnitte und Ansichten. Aufgrund späterer (Um-)Baumaßnahmen sind Abweichungen von den vorliegenden Grundrissen, Schnitten und Ansichten im tatsächlich liegenden Baubestand möglich.

Umweltplanung Bullermann Schneble GmbH

Ingenieure und Umweltplaner

Teiltrückbau Rathaus Eschborn inkl. Rückbau Stadthalle, Bibliothek, Dienstleistungsgebäude und Nebengebäude

Rathausplatz 18, 20, 22, 24, 26, 28, 30, 32, 34, 36, 38, 65760 Eschborn
(Gemarkung Eschborn, Flurstück 302/6, 45/2, 71/10)

Bauzeichnung Rathaus, Stadthalle, Bibliothek
2.OG

ANLAGE

6

ZEICHNUNGSNR.

MABSTAB

kein Maßstab

BEARBEITET

I. Schröder

GEZEICHNET

GEPRÜFT

PROJEKT NR.

2483001

DATUM:

18.07.2025

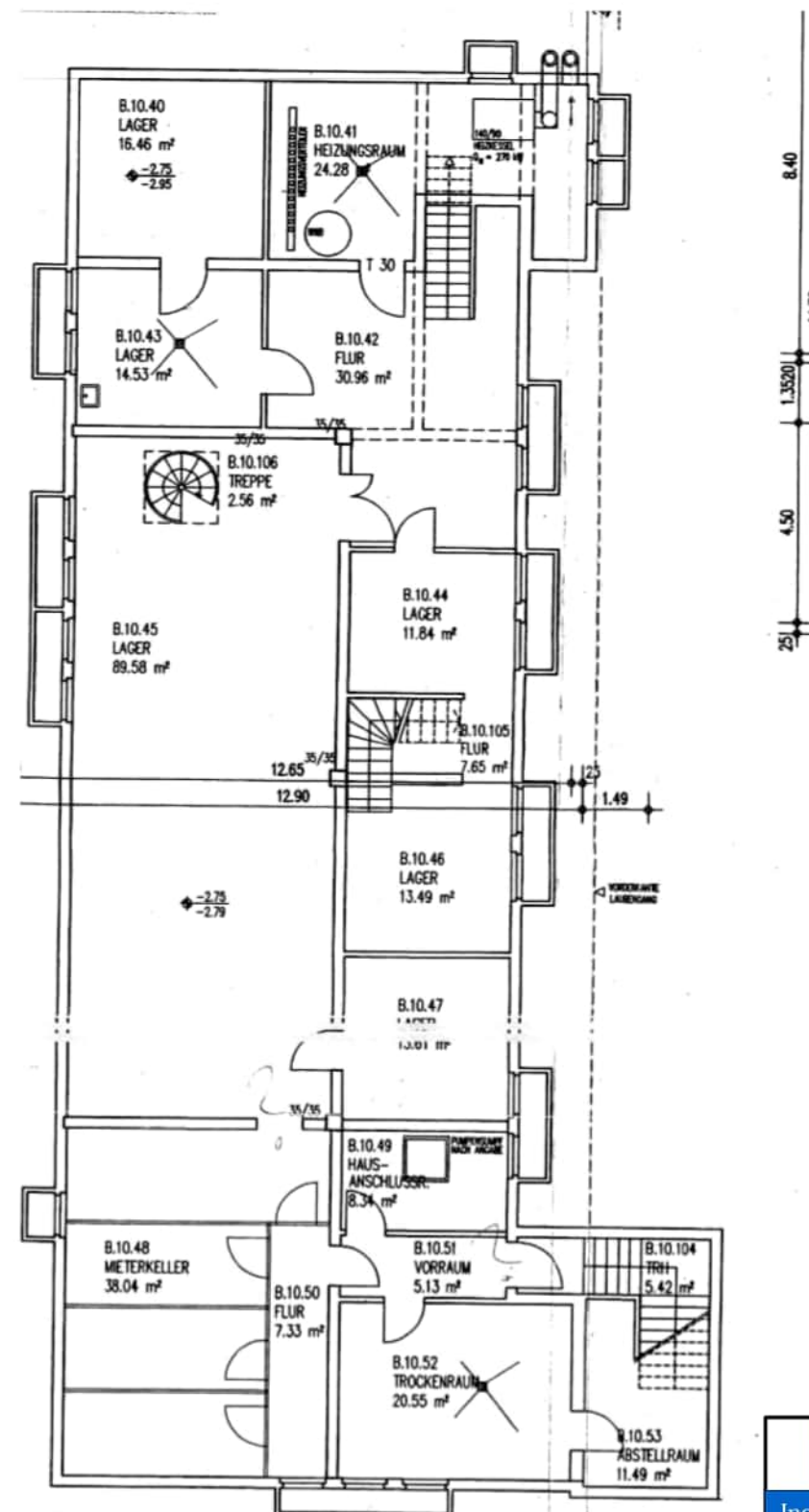
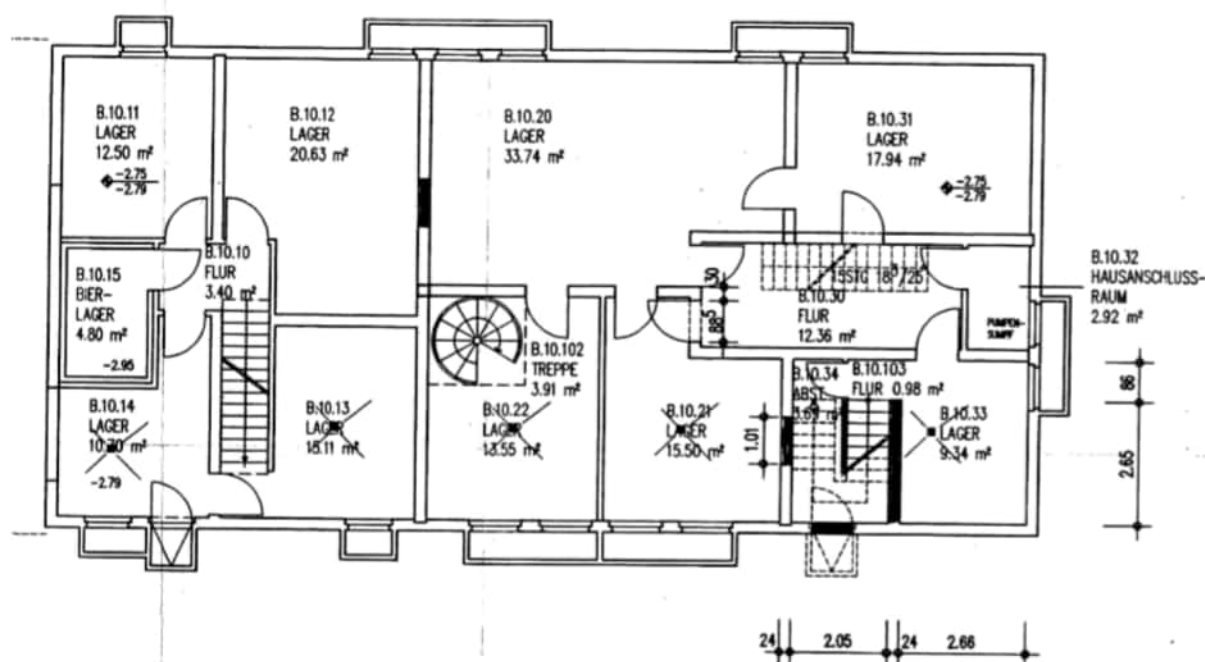
AUFTRAGGEBER

MAGISTRAT DER STADT ESCHBORN
RATHAUSPLATZ 36
65760 ESCHBORN

PLANVERFASSER

UMWELTPLANUNG BULLERMANN SCHNEBLE GmbH
HAVELSTRASSE 7A, 64295 DARMSTADT
TELEFON: 06151/9758-0 TELEFAX: 06151/9758-30

Bei den Grundrissen, Schnitten und Ansichten handelt es sich um historische Grundrisse, Schnitte und Ansichten. Aufgrund späterer (Um-)Baumaßnahmen sind Abweichungen von den vorliegenden Grundrissen, Schnitten und Ansichten im tatsächlich liegenden Baubestand möglich.



Umweltplanung Bullermann Schneble GmbH

Ingenieure und Umweltplaner

Teiltrückbau Rathaus Eschborn inkl. Rückbau Stadthalle, Bibliothek, Dienstleistungsgebäude und Nebengebäude

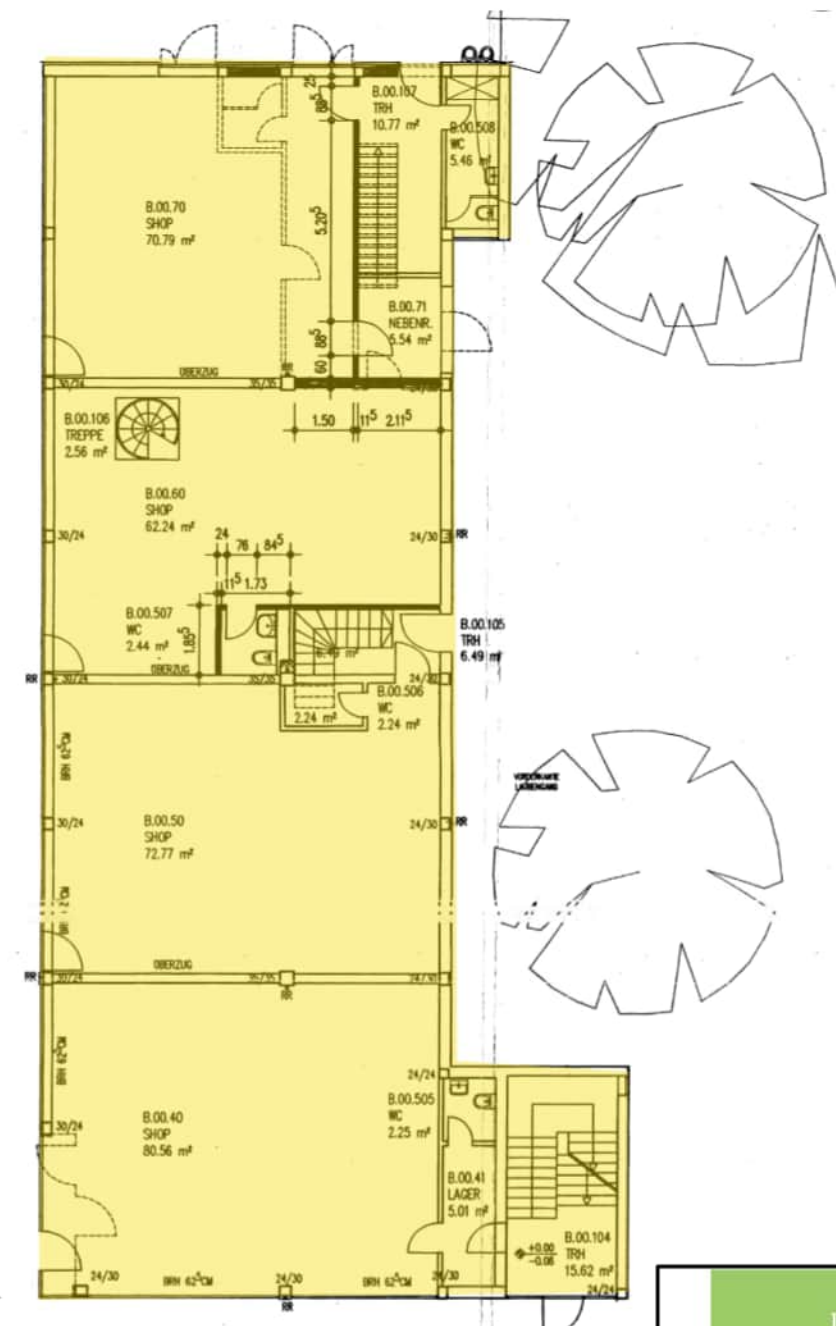
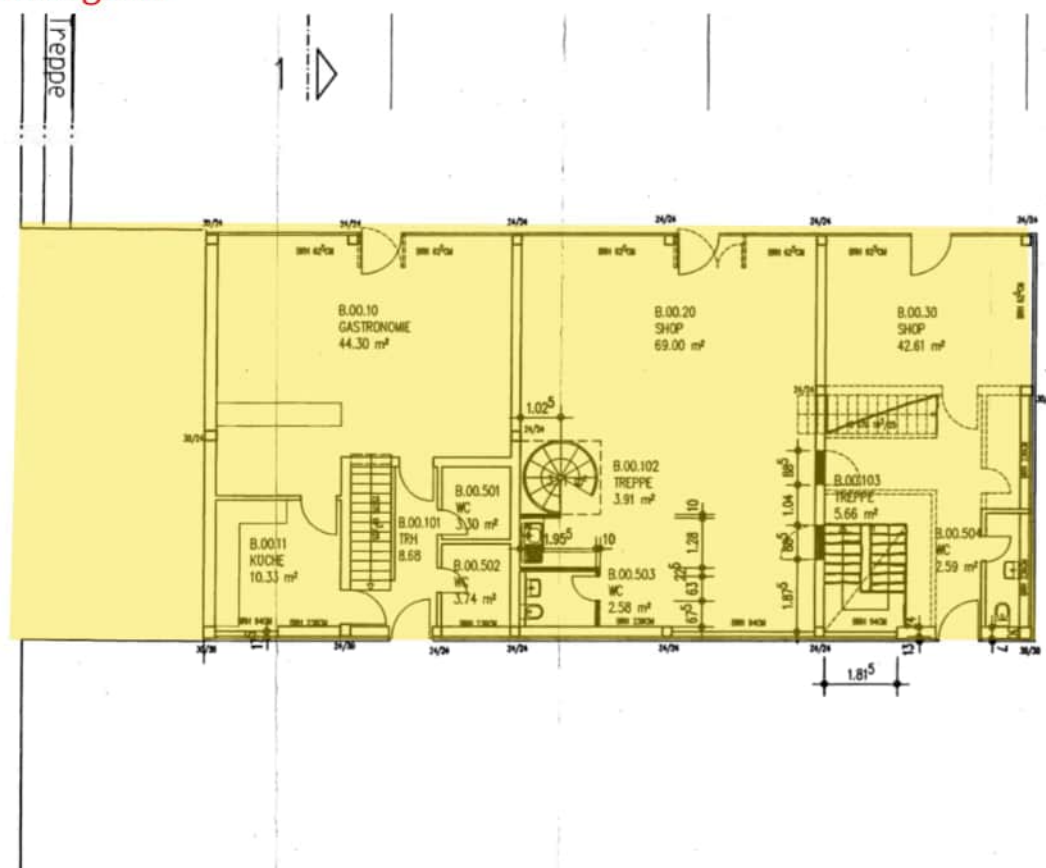
Rathausplatz 18, 20, 22, 24, 26, 28, 30, 32, 34, 36, 38, 65760 Eschborn
(Gemarkung Eschborn, Flurstück 302/6, 45/2, 71/10)

Bauzeichnung Dienstleistungsgebäude und
Ladenzentrum ehem. Kneipe
UG

ANLAGE
6
ZEICHNUNGSNR.
MAßSTAB
kein Maßstab

BEARBEITET I. Schröder	GEZEICHNET	GEPRÜFT	PROJEKT NR. 2483001	DATUM: 18.07.2025
AUFTRAGGEBER MAGISTRAT DER STADT ESCHBORN RATHAUSPLATZ 36 65760 ESCHBORN			PLANVERFASSER UMWELTPLANUNG BULLERMANN SCHNEBLE GmbH HAVELSTRASSE 7A, 64295 DARMSTADT TELEFON: 06151/9758-0 TELEFAX: 06151/9758-30	

Bei den Grundrissen, Schnitten und Ansichten handelt es sich um historische Grundrisse, Schnitte und Ansichten. Aufgrund späterer (Um-)Baumaßnahmen sind Abweichungen von den vorliegenden Grundrissen, Schnitten und Ansichten im tatsächlich liegenden Baubestand möglich.



Umweltplanung Bullermann Schneble GmbH

Ingenieure und Umweltplaner

Teiltrückbau Rathaus Eschborn inkl. Rückbau Stadthalle, Bibliothek, Dienstleistungsgebäude und Nebengebäude

Rathausplatz 18, 20, 22, 24, 26, 28, 30, 32, 34, 36, 38, 65760 Eschborn
(Gemarkung Eschborn, Flur 31, Flurstück 302/6, 45/2, 71/10)

Bauzeichnung Dienstleistungsgebäude und
Ladenzentrum ehem. Kneipe
EG

ANLAGE
6
ZEICHNUNGSNR.
MABSTAB
kein Maßstab

BEARBEITET I. Schröder	GEZEICHNET	GEPRÜFT	PROJEKT NR. 2483001	DATUM: 18.07.2025
AUFTRAGGEBER MAGISTRAT DER STADT ESCHBORN RATHAUSPLATZ 36 65760 ESCHBORN			PLANVERFASSER UMWELTPLANUNG BULLERMANN SCHNEBLE GmbH HAVELSTRASSE 7A, 64295 DARMSTADT TELEFON: 06151/9758-0 TELEFAX: 06151/9758-30	

