

LEGENDE

	Stahlbeton (STB)
	Sichtbeton (SB)
	Betonfertigteil
	Mauerwerk (MW)
	Sichtmauerwerk (SMW)
	Leichtbauwand
	Holzständerwand
	Glastrennwand
	weiche Dämmung
	harte Dämmung
	Wanddurchbruch
	Wandschlitz / -aussparung
	Fußbodendurchbruch
	Deckendurchbruch
	Heizkörper (HK)
	Leuchte
	Tellerventil
	Akustikfeld
	Fluchtwegpiktogramm
	Sicherheitsbeleuchtung
	Präsenzmelder
	Lichtflinger
	Sprinklerkopf
	Lautsprecher Decke
	Lautsprecher Wand
	WLAN-Repeater
	Deck-Repeater
	Rauchmelder
	Rauchmelder in Zwischendecke / Doppelboden
	FFB Fertigfußboden
	RFB Rohfußboden
	Sprung in Decke / Fertigfußboden
	Sprung in Rohdecke / Rohfußboden
	Höhenquote RFB
	Höhenquote FFB

LEGENDE

	Wände, Bestand
	Decken, Bestand
	Holzbalken, Bestand
	Stahlbeton (STB)
	Mauerwerk (MW)
	Leichtbauwand
	Außendämmung
	Innendämmung
	Abbruch
	Brandschnitt
	Wände F90 feuerbeständig
	Wände F30 feuerbeständig

Brandschutzmaßnahmen siehe beigefügtes Brandschutzkonzept sowie Brandschutzgutachten

ABKÜRZUNGEN

DD	Deckendurchbruch
FD	Fußbodendurchbruch
WD	Wanddurchbruch
WS	Wandaussparung
KB	Kernbruch
BA	Bodenaussparung
SWS	senkrechter Wandschlitz
WWS	wagerechter Wandschlitz
VM	Vormauerung
UZ	Unterzug
OZ	Oberzug
RD	Rohdecke
VK	Vorderkante
OK	Oberkante
UK	Unterkante
AK	Außenkante
IK	Innenkante
AD	abgehängte Decke
FT	Fertigfußboden
RL	lichte Roh-Höhe
FL	lichte Fertig-Höhe
HFB	Höhe Fußbodenaufbau
HAD	Höhe Abhängung Decke
AUFK	Höhe Aufkantung
BRH	Bisstrichhöhe
Stz	Sturz
AP	Ankerplatte
TV	Tellerventil
DB	Doppelboden
ZD	Zwischendecke
DL	Downlight
LS	Lautsprecher

**AUSFÜHRUNGSPLÄNE TRAGWERK, HLSK, ELEKTRO, DETAIL
UND ÜBERSICHTSPLÄNE SIND UNBEDINGT ZU BEACHTEN
UND EIGENVERANTWORTLICH AUF ÜBEREINSTIMMUNG MIT
DEN ARCHITEKTENPLÄNEN ZU PRÜFEN !**

HÖHENANGABE N.N. = ANGABE STADTVERMESSUNGSAMT

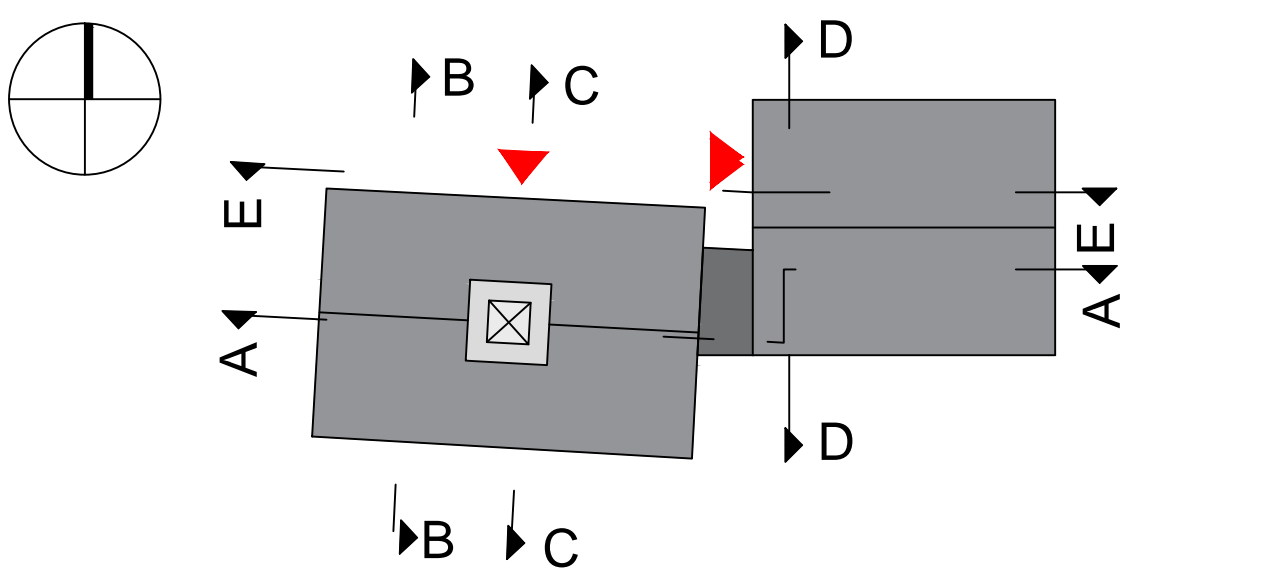
[illegible]

EFH = 401.50 m ü.NN = ±0.00

5A-AO-50	Ansicht Ost
----------	-------------

Rathaus Owen

Umbau & Erweiterung



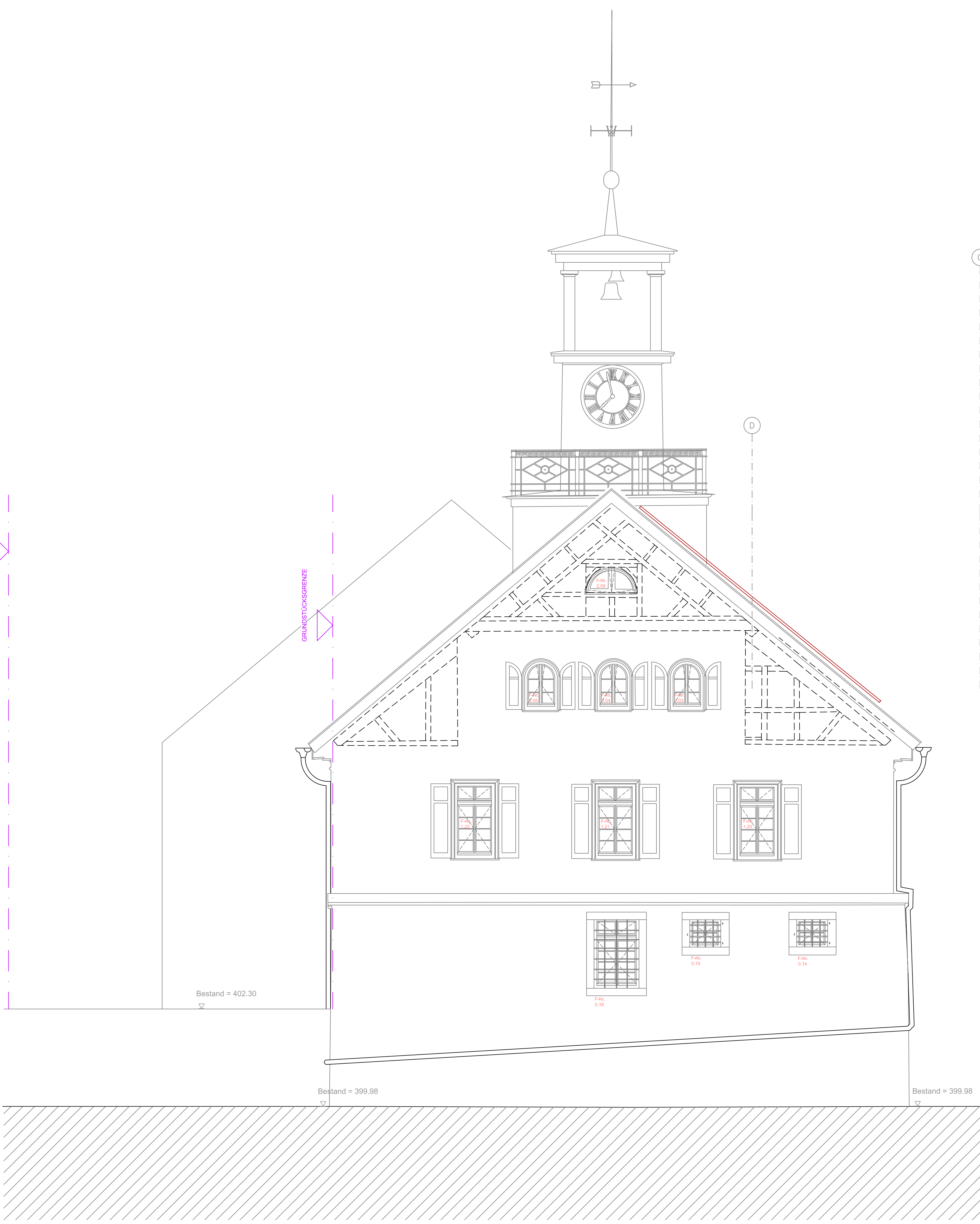
Projektstandort:		Rathausstraße 8 73277 Owen
Bauherr:	Stadt Owen	Rathausstraße 8 73277 Owen email: buergermeisteramt@owen.de tel.: 07021 8006-0 fax.: 07021 8006-44
Entwurf / Planung:	Günter Hermann Architekten Dipl.-Ing. Freier Architekt BDA	Sophienstraße 17 73178 Stuttgart email: stuttgart@gharchitekten.de tel.: 0711 - 60 77 4-0 fax.: 0711 - 60 77 4-44

Planinhalt: Ansicht Ost

Plotdatum:	Maßstab:	Plannr. (GHA):	Index:	Bearbeiter:	Phase:
23.10.2025	1:50	5A-AO-50	-	HS	Ausführung



Plotdatum:	Maßstab:	Plannr. (GHA):	Index:	Bearbeiter:	Phase:
23.10.2025	1:50	5A-AS-50	-	HS	Ausführung



Plotdatum:	Maßstab:	Plannr. (GHA):	Index:	Bearbeiter:	Phase:
23.10.2025	1:50	5A-AW-50	-	HS	Ausführung