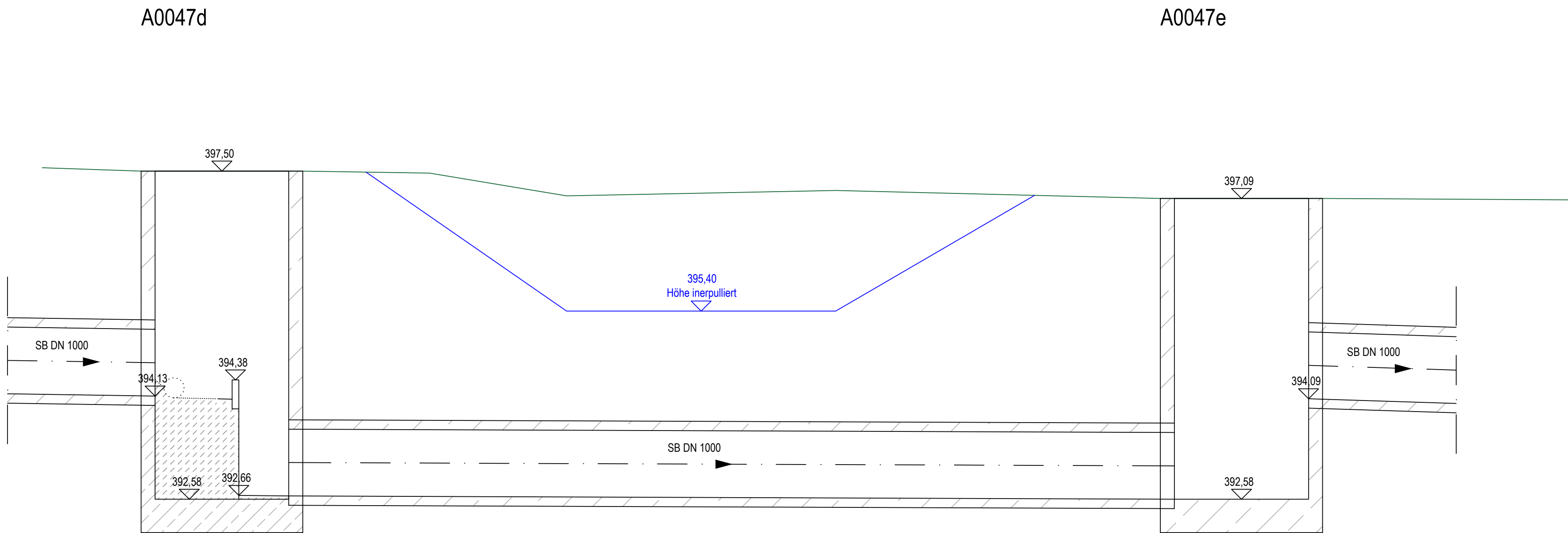
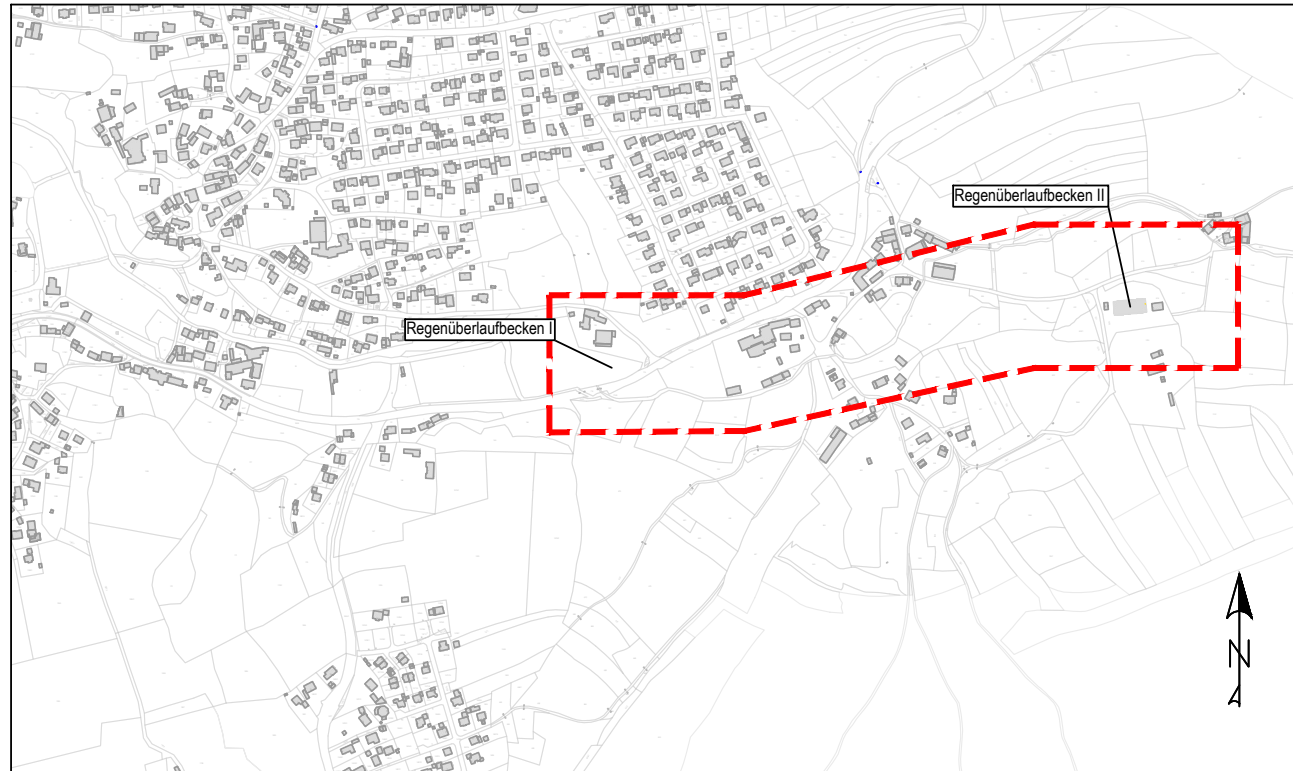





" Diese Zeichnung ist unser geistiges Eigentum. Sie darf gemäß §§ 1,2 und 11ff UrhG und 823 BGB ohne unsere schriftliche Genehmigung weder vervielfältigt und unbefugt verwendet, noch Dritten zur Einsicht überlassen oder in sonstiger Weise inhaltlich mitgeteilt werden"



Höhenbezugssystem: DHHN12, m ü. NN, Status 100  
Lagebezugssystem: DHDN90, Bessel-Ellipsoid, Gauß-Krüger-Koordinaten



Ammerthal; Sanierung RÜB I und RÜB II und Umschluss	Unterlage: 3.7		
	Plan Nr.: 20 - 007.05 / G7		
	Maßstab: 1 : 50		
Antrag auf Gewährung einer Zuwendung		Datum	Bearbeiter
	bearbeitet	November 2024	st
	gezeichnet	November 2024	dh
Bauwerksplan - Düker	geprüft	Dezember 2024	wn
 <div>Gemeinde Illschwang Landkreis Amberg-Regen Amberg-Regen</div>		 	
Auftraggeber: Gemeinde Illschwang Am Dorfplatz 5 92278 Illschwang		Planverfasser: Lindschulte Ingenieurgesellschaft mbH Werner-von-Siemens-Straße 34 92224 Amberg Tel.: +49 9621 7731-0 E-Mail: amberg@lindschulte.de	
Illschwang		ppa. Amberg, 16.12.2024	