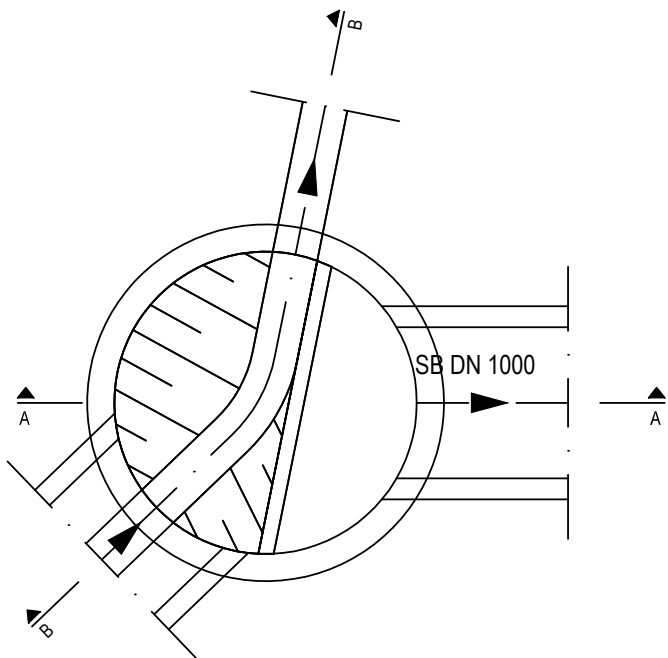
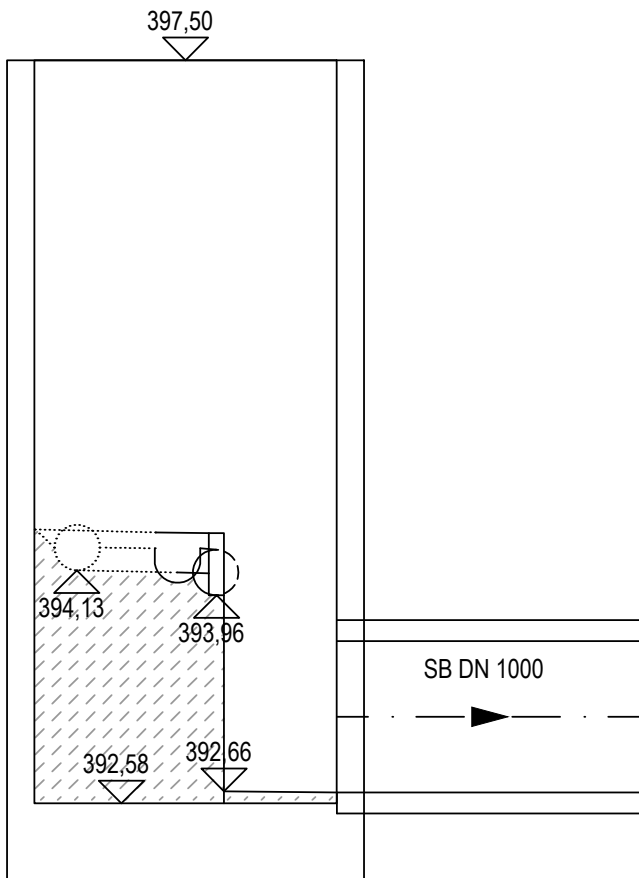


"Diese Zeichnung ist unser geistiges Eigentum. Sie darf gemäß §§ 1,2 und 11ff UrhG und 823 BGB ohne unsere schriftliche Genehmigung weder vervielfältigt und unbefugt verwendet, noch Dritten zur Einsicht überlassen oder in sonstiger Weise inhaltlich mitgeteilt werden"

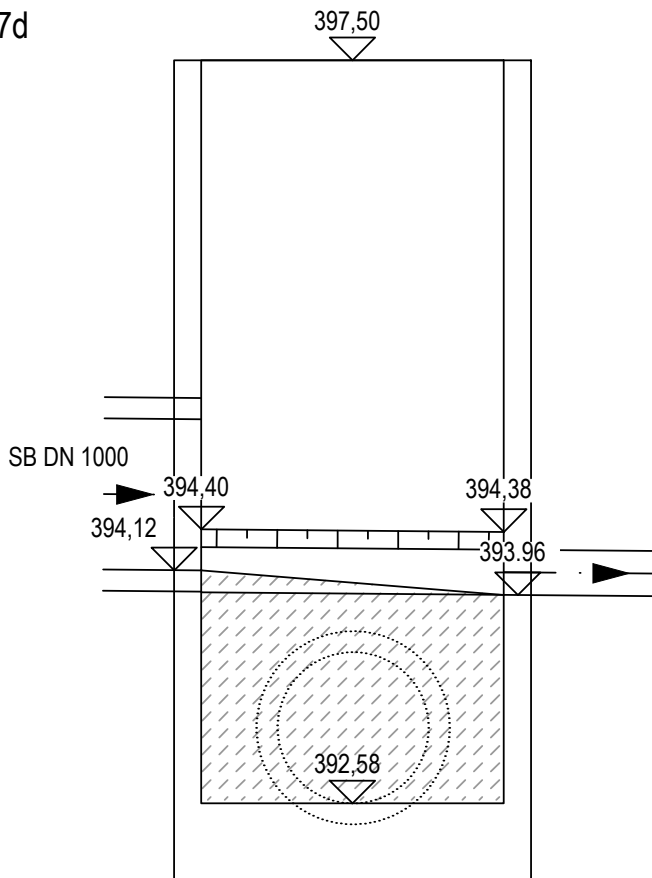
Grundriss
Dükerschacht
A0047d



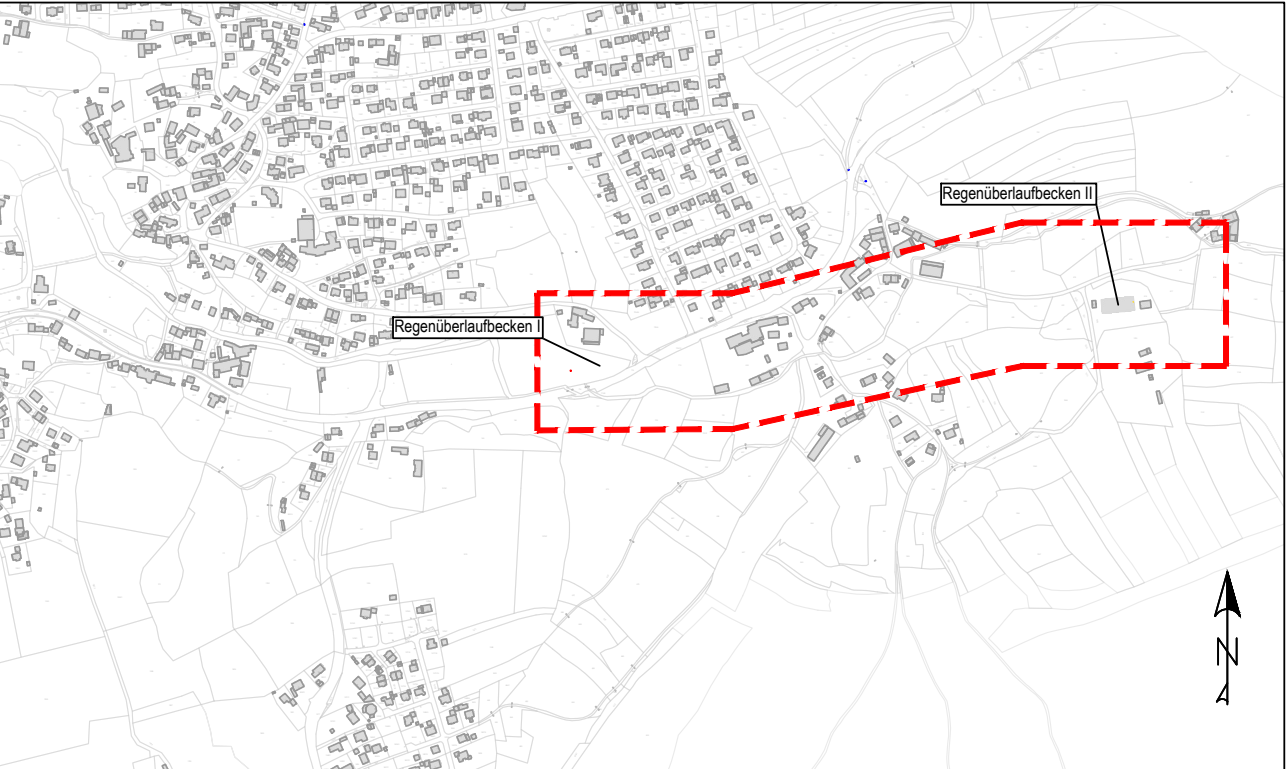
Schnitt A-A
Dükerschacht
A0047d



Schnitt B-B
Dükerschacht
A0047d



Höhenbezugssystem: DHHN12, m ü. NN, Status 100
Lagebezugssystem: DHDN90, Bessel-Ellipsoid, Gauß-Krüger-Koordinaten



Ammerthal; Sanierung RÜB I und RÜB II
und Umschluss

Unterlage: 3.6
Plan Nr.: 20 - 007.05 / G6
Maßstab: 1 : 50

Antrag auf Gewährung einer Zuwendung

	Datum	Bearbeiter
bearbeitet	November 2024	st
gezeichnet	November 2024	dh
geprüft	Dezember 2024	wn

Bauwerksplan - Dükerschacht



Gemeinde Illschwang
Landkreis Amberg-Weizbach
Amberg-Weizbach



Auftraggeber:
Gemeinde Illschwang
Am Dorfplatz 5
92278 Illschwang

Planverfasser:
Lindschulte Ingenieurgesellschaft mbH
Werner-von-Siemens-Straße 34
92224 Amberg
Tel.: +49 9621 7731-0
E-Mail: amberg@lindschulte.de

Illschwang

ppa.
Amberg, 16.12.2024

