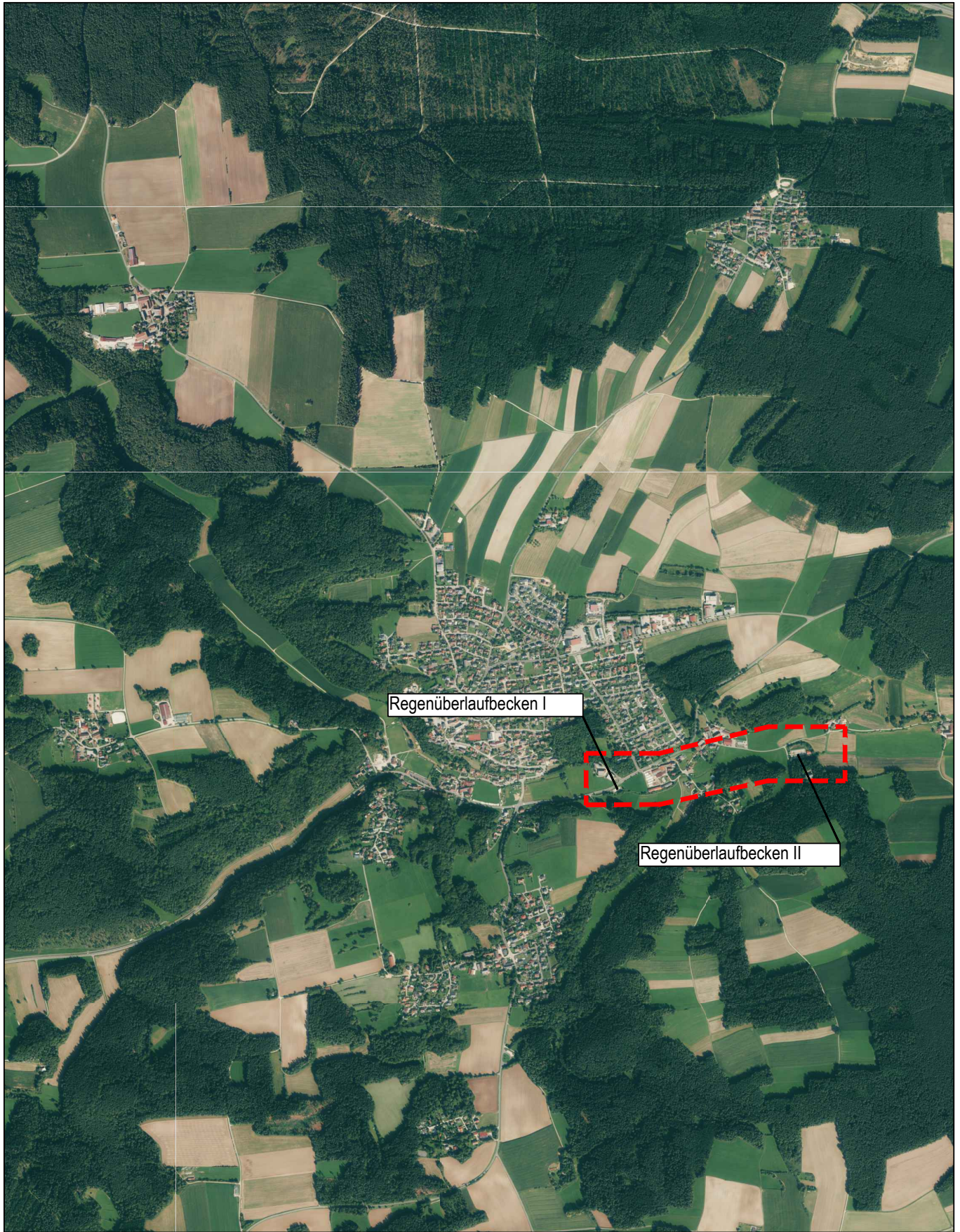


" Diese Zeichnung ist unser geistiges Eigentum. Sie darf gemäß §§ 1, 2 und 11ff UrhG und 823 BGB ohne unsere schriftliche Genehmigung weder vervielfältigt und unbefugt verwendet, noch Dritten zur Einsicht überlassen oder in sonstiger Weise inhaltlich mitgeteilt werden"

P:\020 - Gemeinde Ammerthal\20-07 AWA Ammerthal\20-07.05 Sanierung RÜB I und II und Umschluss\03_Plane_20070520-07.05.002.dwg



Höhenbezugssystem: DHHN2016, m ü. NHN, Status 170
Lagebezugssystem: ETRS89, GRS80-Ellipsoid, UTM-Koordinaten

Ammerthal; Sanierung RÜB I
und RÜB II und Umschluss

Unterlage : 3.1

20 - 007.05 / G1

1 : 20.000

Antrag auf Gewährung einer Zuwendung

16.12.2024

Übersichtskarte

dh

Gemeinde Illschwang
Landkreis Amberg-Weizsach
Am Dorfplatz 5
92278 Illschwang

BKW
ENGINEERING

Lindschulte