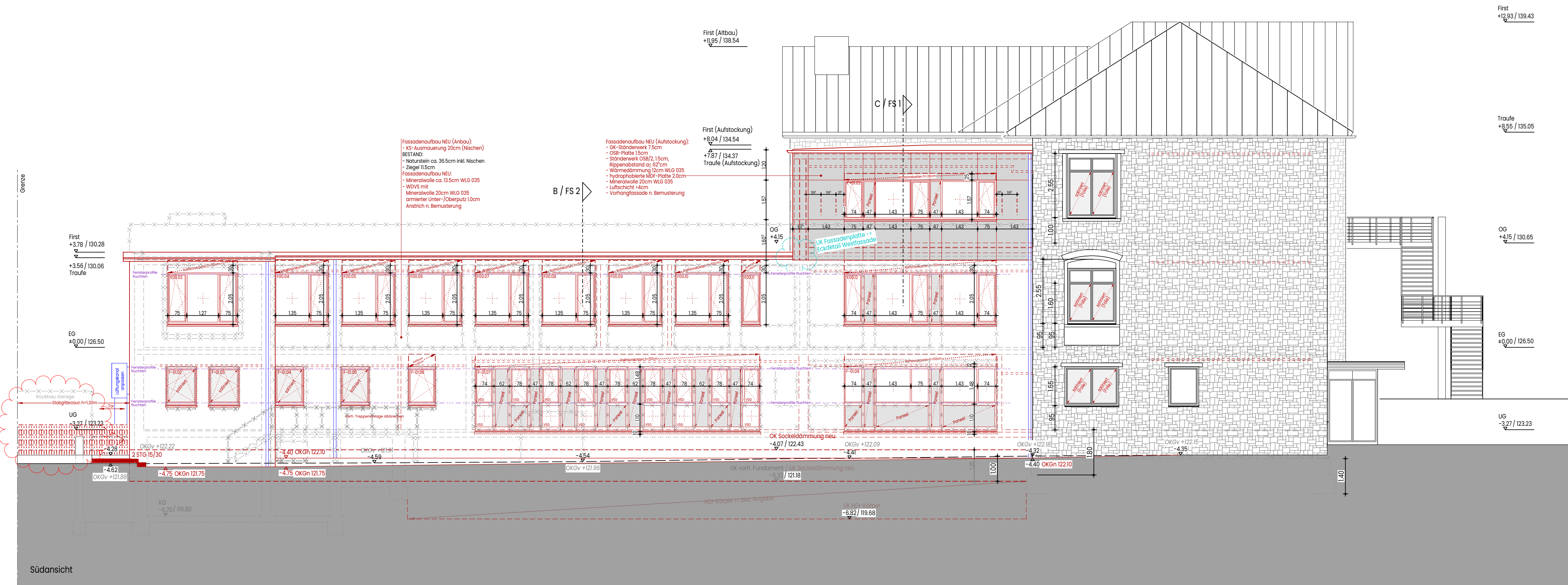


Alle Maße sind am Bau vom Auftragnehmer selbstverantwortlich zu überprüfen und mit den Plänen der Fachingenieure (Statik, Brandschutz, TGA, Barrierefrei) abzugleichen. Bei Abweichungen ist die Bauleitung umgehend zu informieren.

Alle Maße sind Rohbaumaße.

Türöffnungen beziehen sich auf OKF bis UK Rohsturz.
Fensteröffnungen beziehen sich auf OK Rohbrüstung bis UK Rohsturz.
Brüstungshöhen beziehen sich auf OKF.
Rohhöhen (RH) beziehen sich auf OKF bis UK Rohdecke, Lichte Höhen (LH) auf OKF bis UK Abhangdecke.



- Legende:**
- Bestand
 - Abbruch
 - GK-Wand NEU
 - KS-Wand NEU verputzt
 - FD Fußbodendurchbruch
 - DD Deckendurchbruch
 - WD Wanddurchbruch
 - WS Wandschlitze
 - örtlich prüfen
 - Estrich prüfen
 - Bodenablauf entfernen
 - BA Bodenablauf
 - (H) Gewerk Heizung
 - (S) Gewerk Sanitär
 - (L) Gewerk Lüftung
 - (K) Gewerk Kälte/ Klima
 - (E) Gewerk Elektro
 - DD_o Deckend. Bestand
 - DD_n Deckend. NEU
 - UKRD Unterkante Rohdecke
 - UKD Unterkante Decke
 - OKRF Oberkante Rohfußboden
 - OKFF Oberkante Fertigfußboden
 - Sämtliche Höhen beziehen sich auf OKFF.
 - Schächte sind in Deckenebene zu scotten.

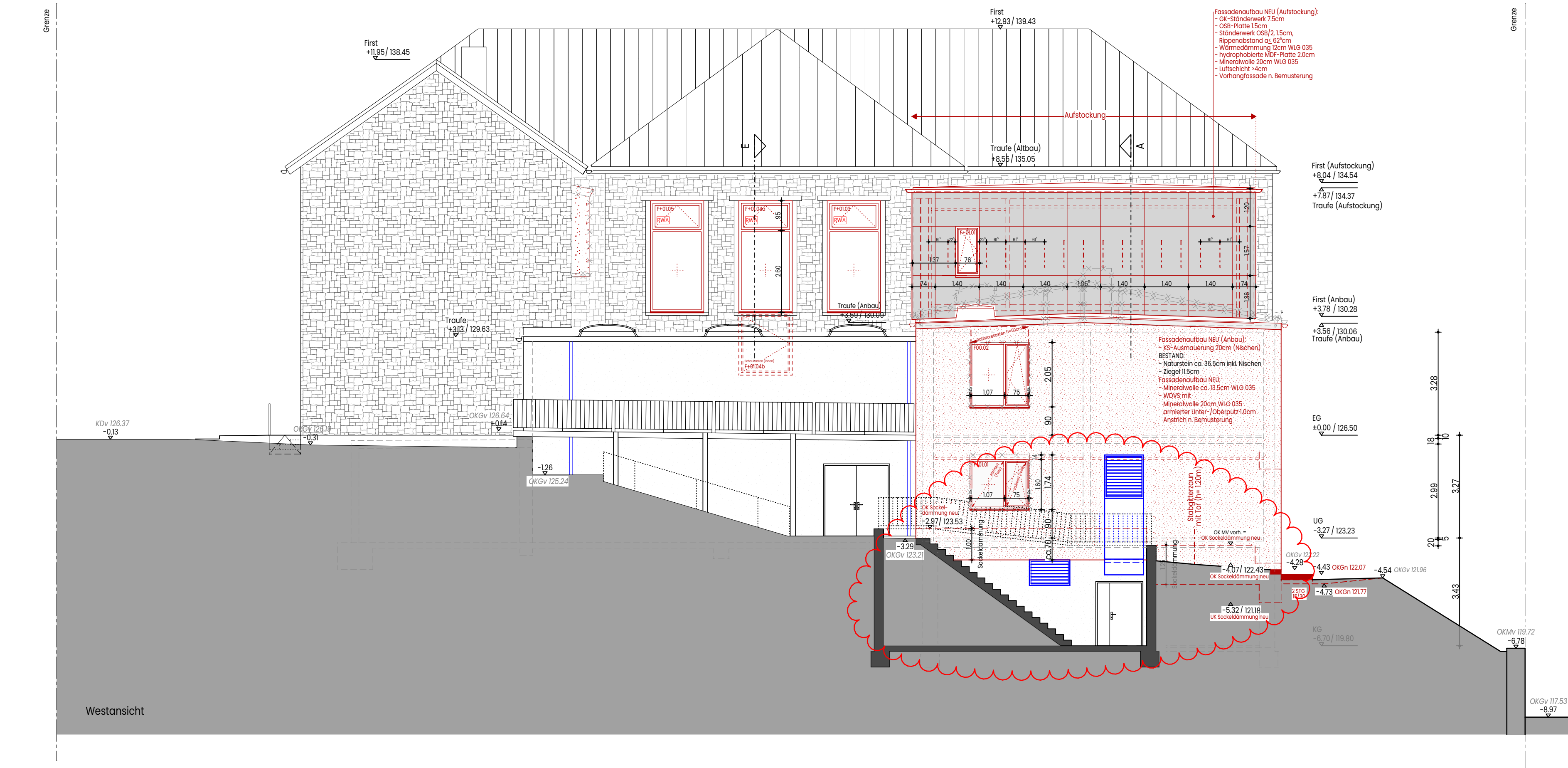
- Legende Brandschutz:**
- feuerhemmend
 - feuerbeständig
 - Feuerlöscher
 - Feuerlöscher Brandklasse "F"
 - Freischaltelement
 - Feuerwehr-Schlüsseldepot
 - PS Panikschließung
 - BZ Blindzylinder
 - DS dichtschießend
 - Notausgang
 - 2. Rettungsweg
 - Notausstieg

Angaben zum Brandschutz:

=> Pläne nur gültig mit Brandschutzkonzept vom 18.02.2026

=> automatische BMA mit Aufschaltung auf die Feuerwehr

=> Gebäudeklasse 3



Bauherrschaft:

Stadt Wetter (Ruhr) / Fachdienst Hochbau
Kaiserstraße 70
58300 Wetter (Ruhr)

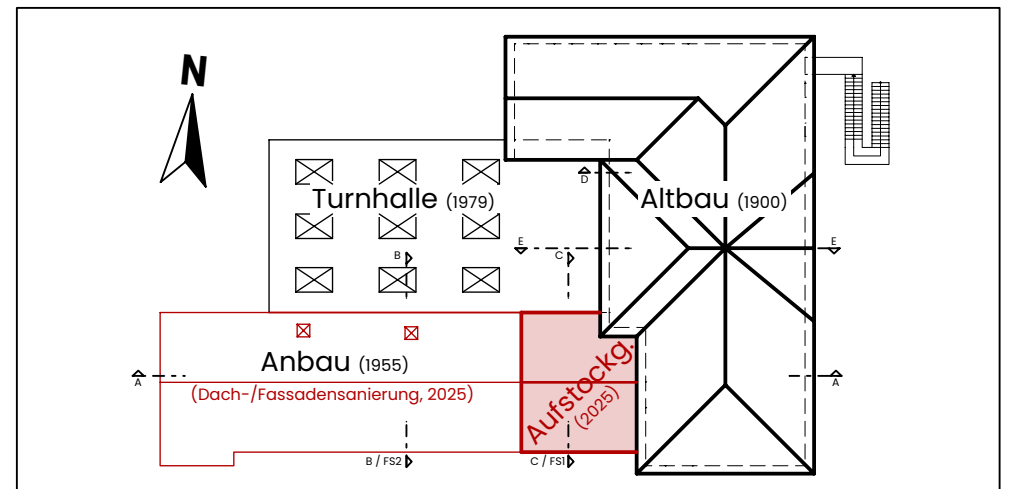
Architekt:

BROCHHEUSER HERBERTZ
ARCHITEKT UND
BERATENDER INGENIEUR
PARTIMBB

Bismarckstraße 31
42853 Remscheid
+49 2191 49949 0
info@brochheuser-herbertz.de

Bauvorhaben:

Sanierung & Erweiterung GGS
Bergstraße 23
58300 Wetter (Ruhr)



Ausführungsplanung

Ansichten

Gezeichnet: v.lav
Datum: 09.05.2026
Maßstab: 1:100

Projekt Nr.: 24024
Planm.: **505**
Index: **V2**

Allplan 2024