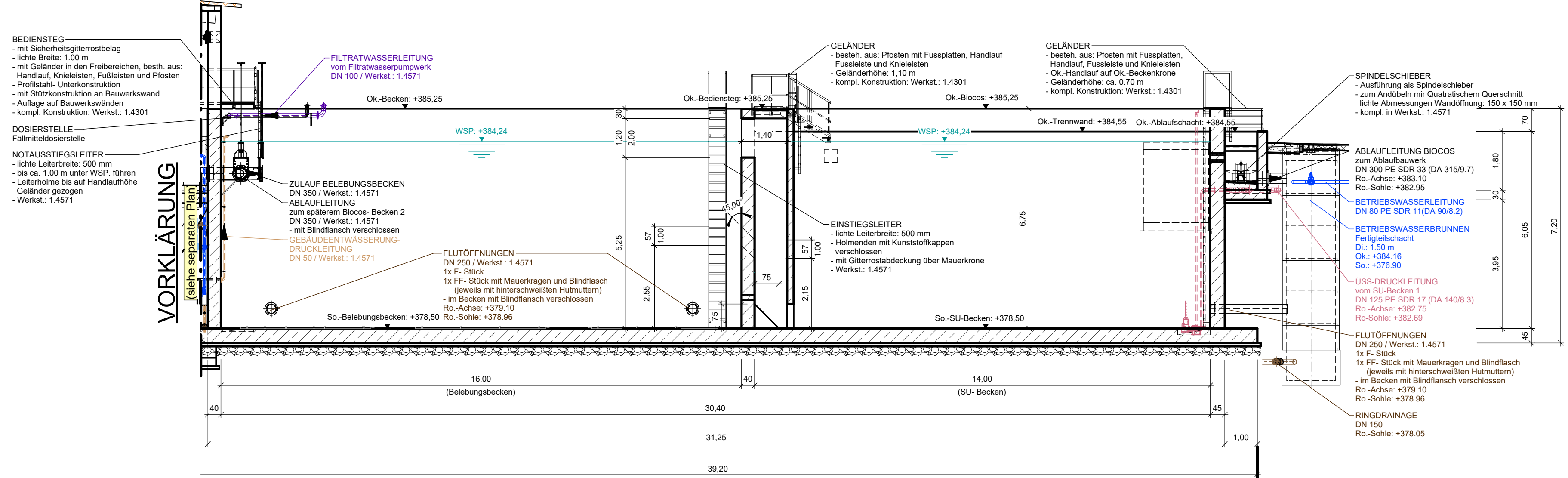
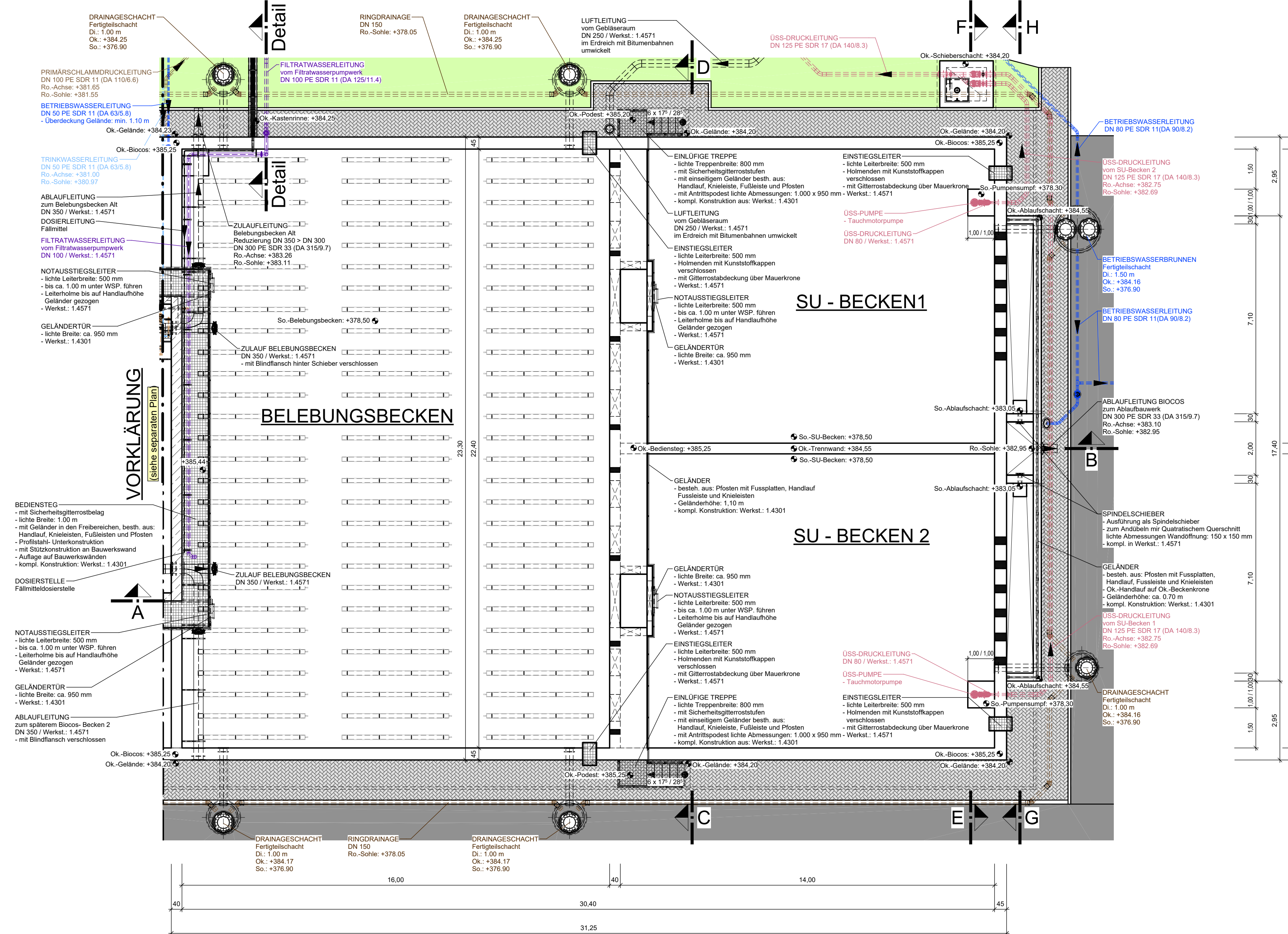


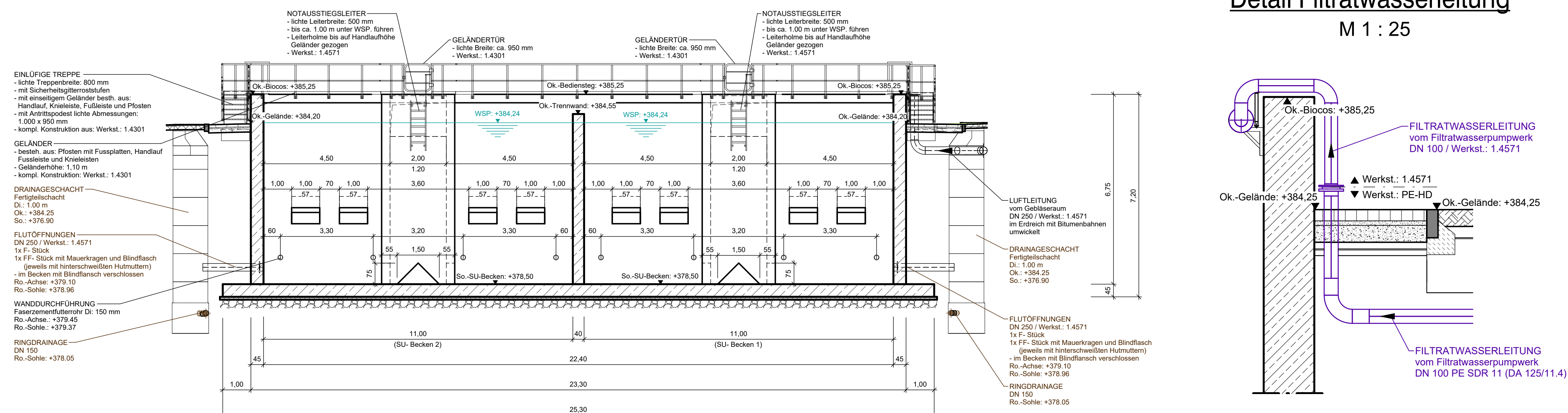
SCHNITT A-B



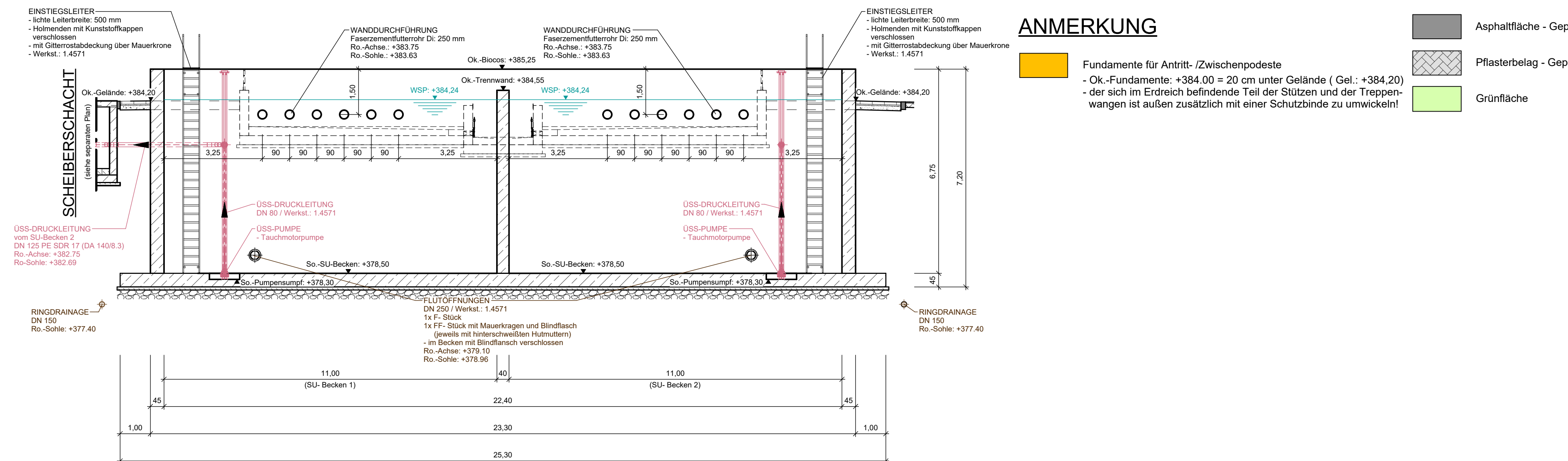
DRAUFSICHT



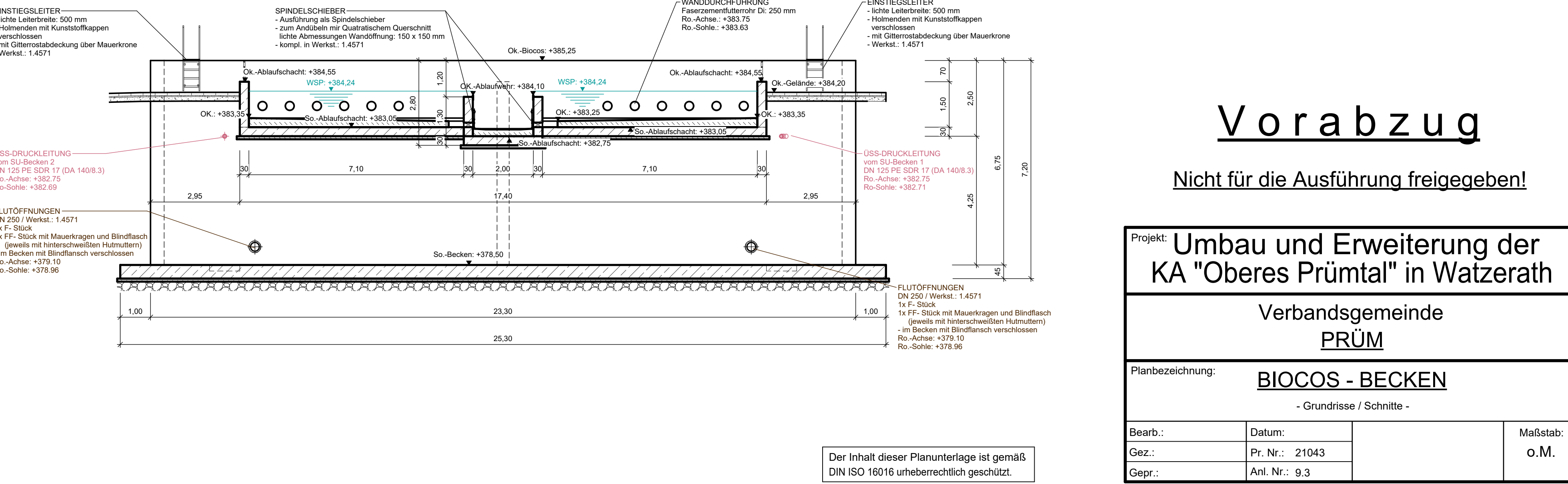
SCHNITT C-D



SCHNITT E-F

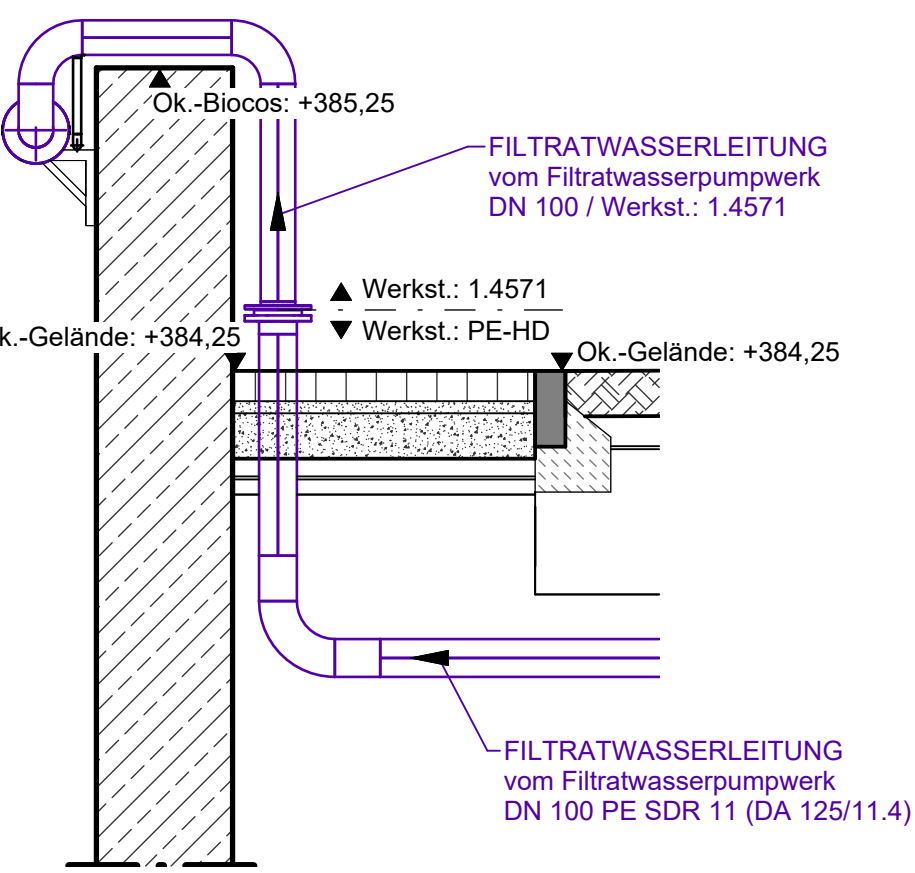


SCHNITT G-H






Detail Filtratwasserleitung

M 1 : 25



LEGENDE

-  Asphaltfläche - Geplant
 Pflasterbelag - Geplant
 Grünfläche

ANMERKUNG

- Fundamente für Antritt- /Zwischenpodeste
- Ok.-Fundamente: +384.00 = 20 cm unter Gelände (Gel.: +384,20)
 - der sich im Erdreich befindende Teil der Stützen und der Treppentwangen ist außen zusätzlich mit einer Schutzbinde zu umwickeln!

Vorabzug

Nicht für die Ausführung freigegeben!

Projekt: Umbau und Erweiterung der
KA "Oberes Prümthal" in Wutzerath

Verbandsgemeinde
PRÜM

Planbezeichnung: BIOCOS - BECKEN

- Grundrisse / Schnitte

Bearb.:	Datum:		Maßstab: o.M.
Gez.:	Pr. Nr.: 21043		
Gepr.:	Anl. Nr.: 9.3		

Der Inhalt dieser Planunterlage ist gemäß
DIN ISO 16016 urheberrechtlich geschützt.