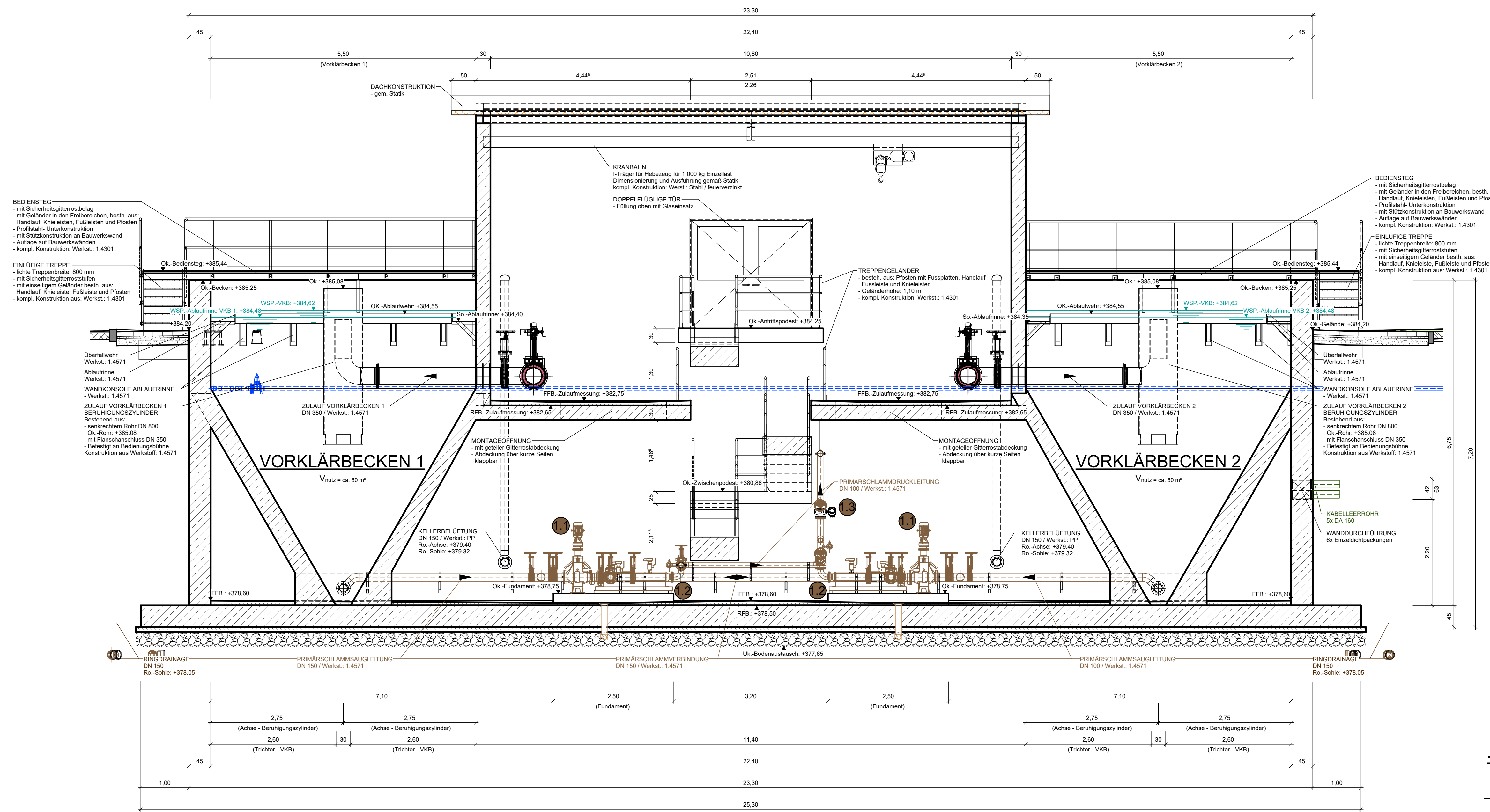
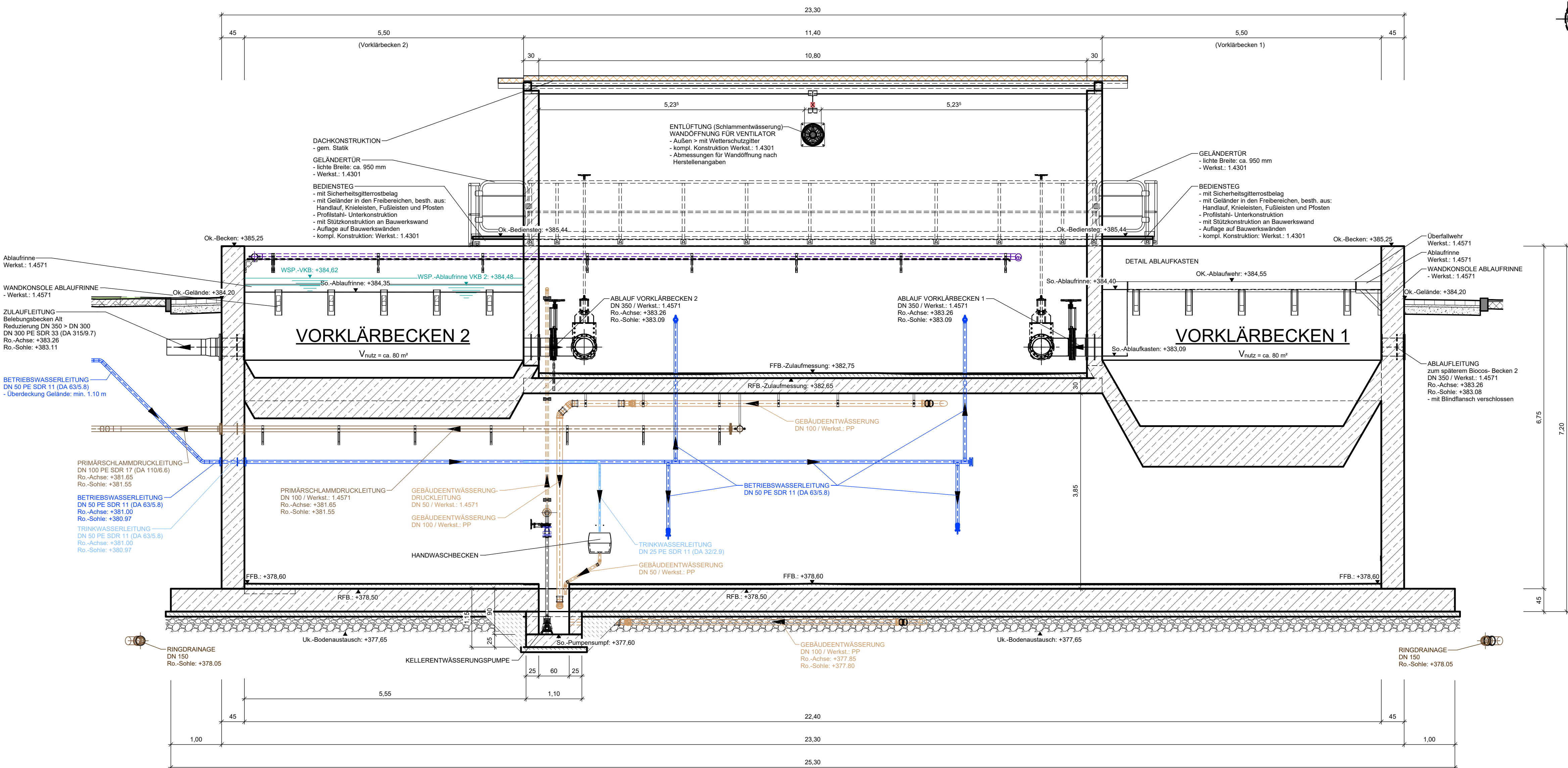


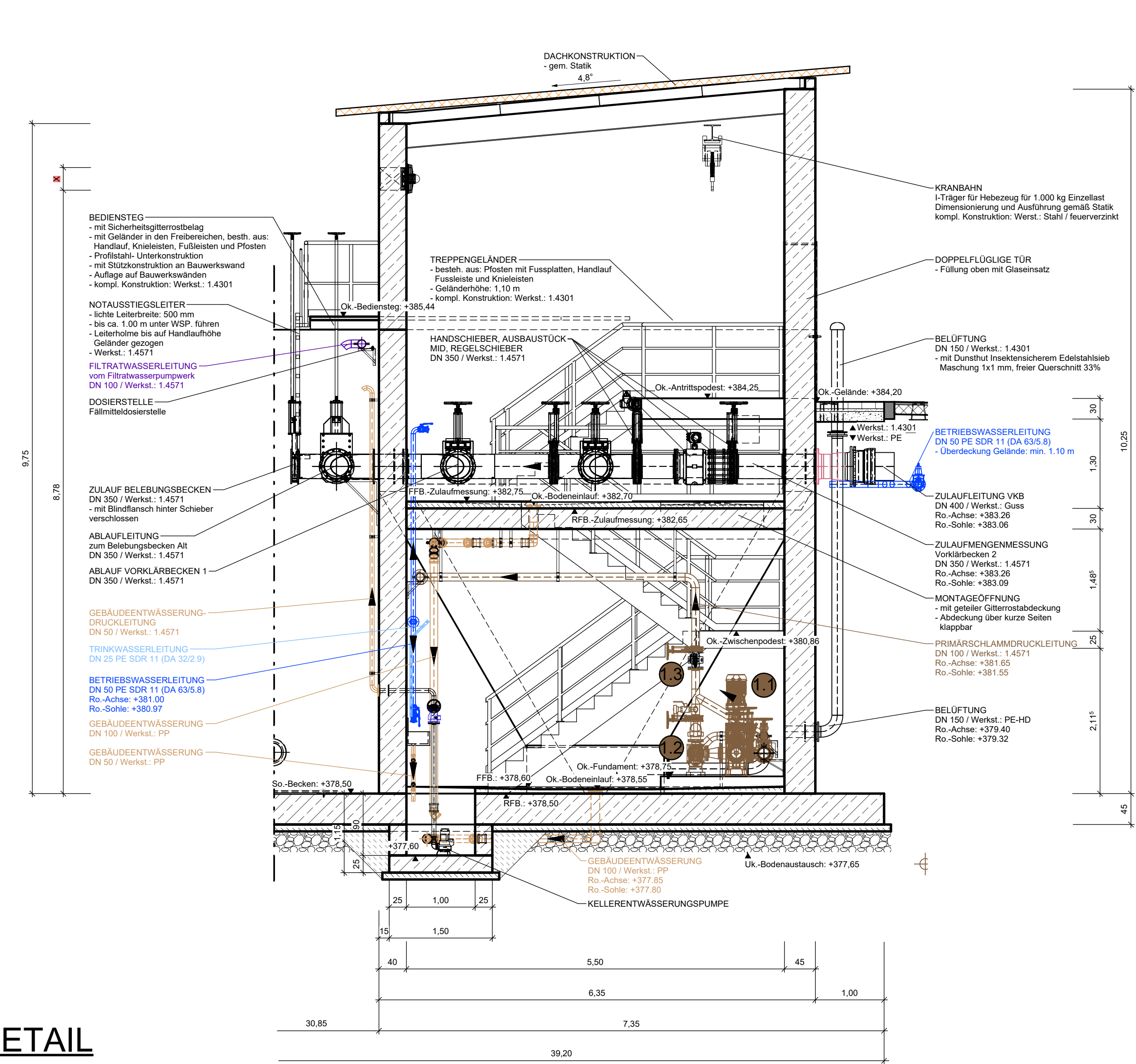
SCHNITT A - B



SCHNITT C - D

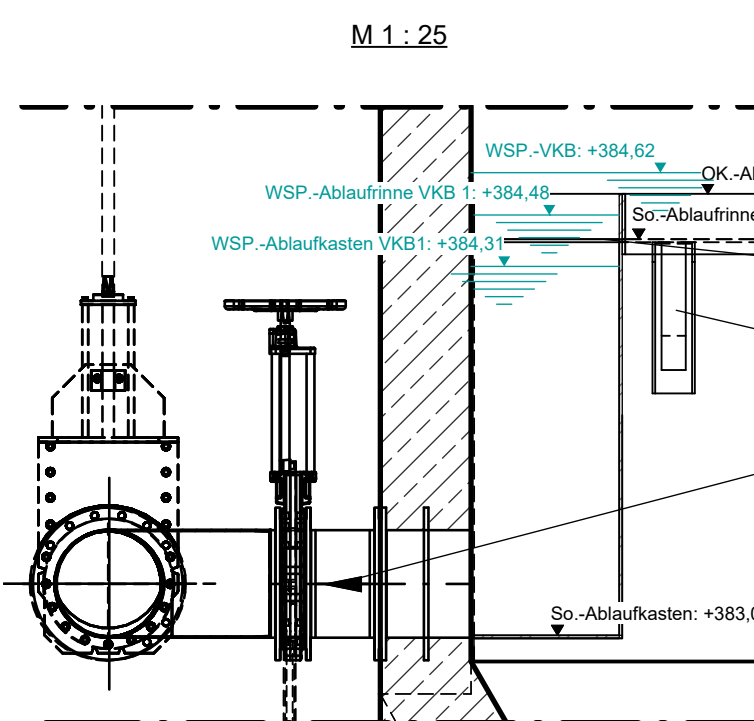


SCHNITT E - F



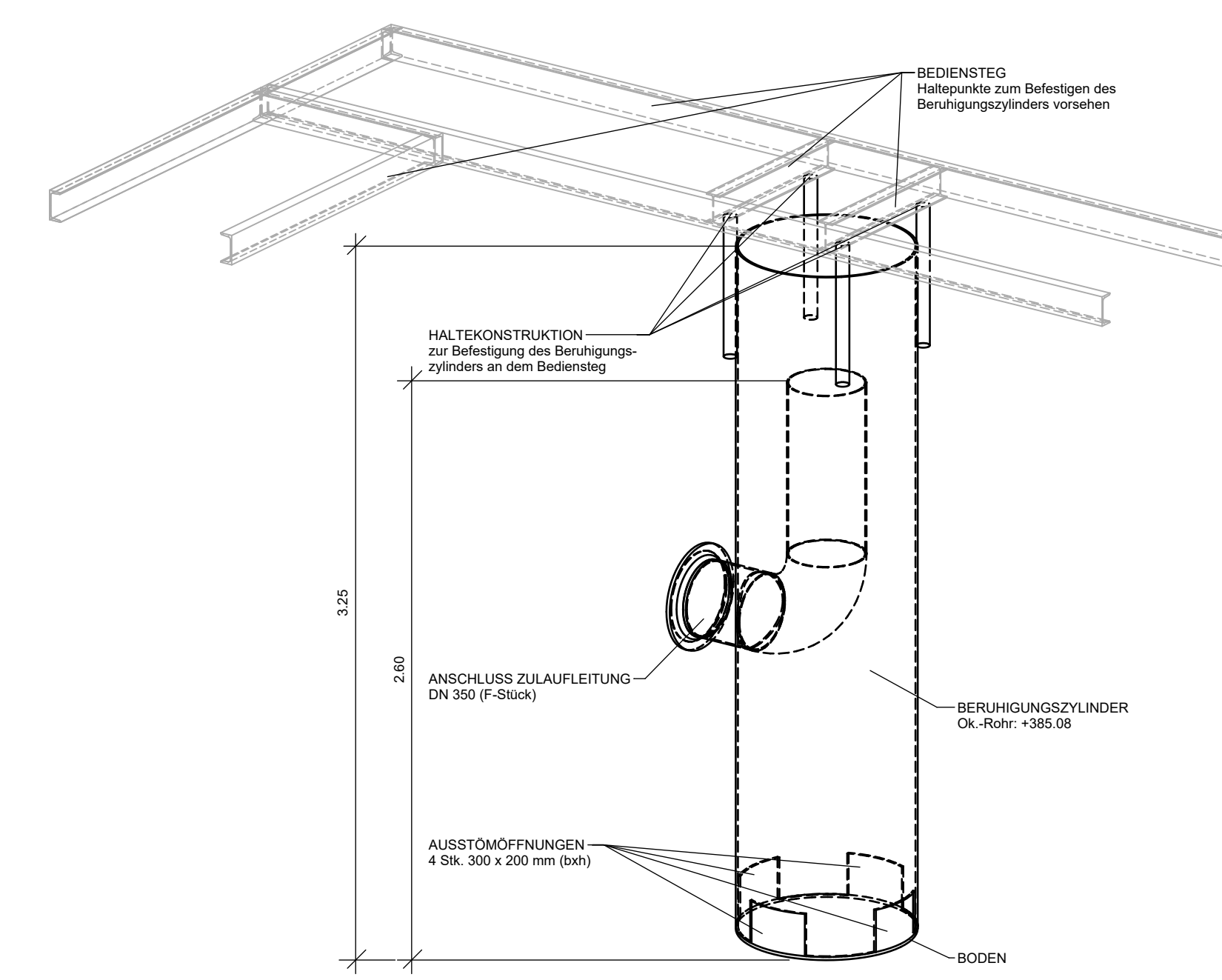
DETAIL

- Ablaufkasten Vorklärbecken -



DETAIL

- Beruhigungszyylinder -
(Komplette Konstruktion des Beruhigungszyinders in Werkst. 1.4574)



1 PRIMÄRSCHLAMPWPUNKT

Bauart	=	Zerkleinerer
Anzahl	St.	= 1
Medium	=	Primärschlamm aus den Vorklärbecken
Trockenstoffgehalt	TS	= ca. 3.0 %
Förderleistung	Q	= 15 - 20 m³/h
Ansteuerung	=	Synchron mit Pumpenlauf

2 PRIMÄRSCHLAMPUMPEN

Bauart	=	Exzenterschneckenpumpe
Anzahl	St.	= 2
Fördermedium	=	Primärschlamm aus den Vorklärbecken
Trockenstoffgehalt	TS	= ca. 3.0 %
Förderleistung	Q _p	= 15 - 20 m³/h (Frequenzumrichter)
Saughöhe	H _{saug}	= Zulauf (ca. 5 mWS)
Förderhöhe	H _{max}	= 2 bar

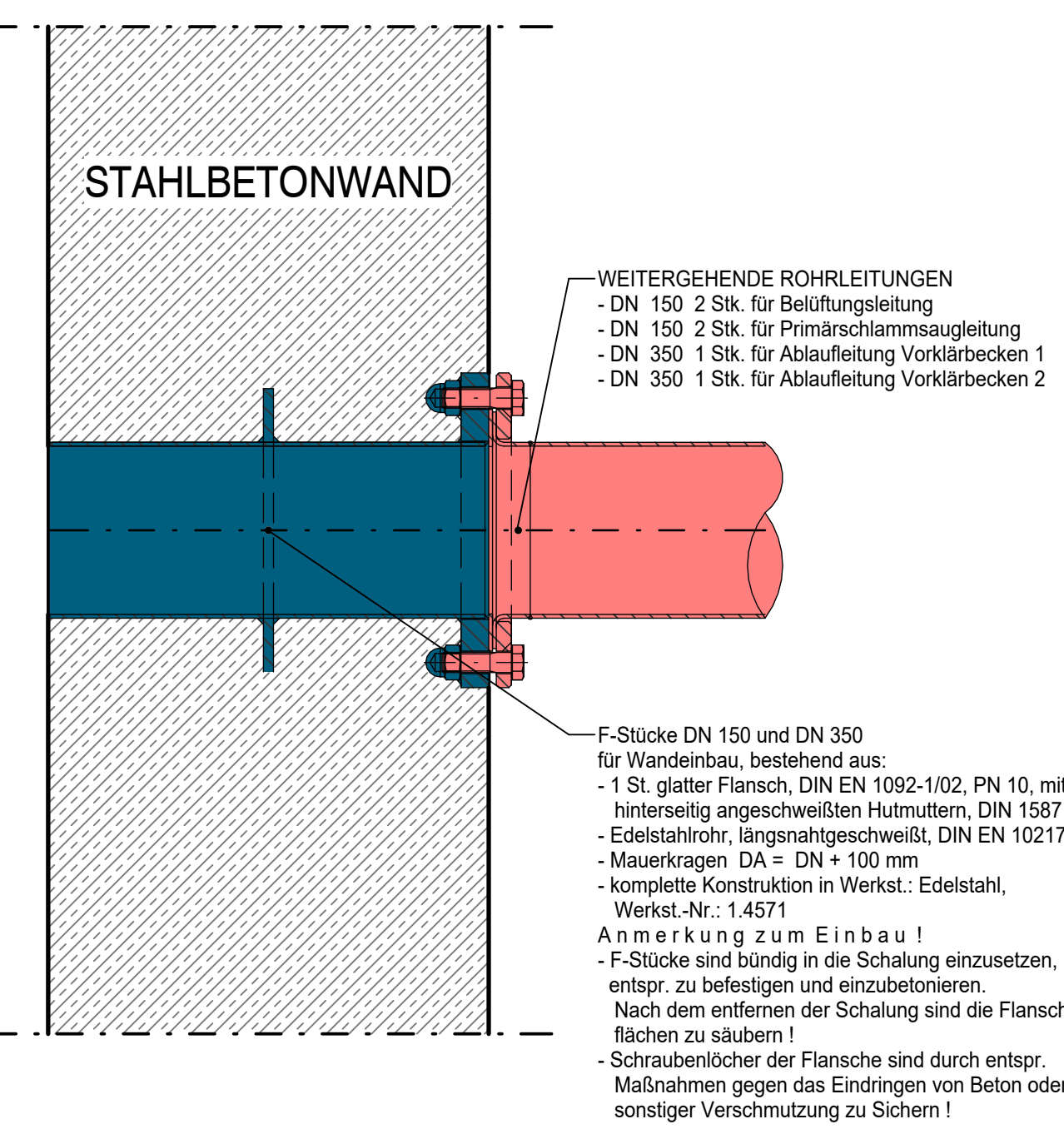
3 MENGENMESSUNG

Bauart	=	Magnetisch induktive Durchflussmessung (MID)
Anzahl	St.	= 1
Nennweite	DN	= 100

1 DETAIL

- F-Stücke für Wandeinbau -

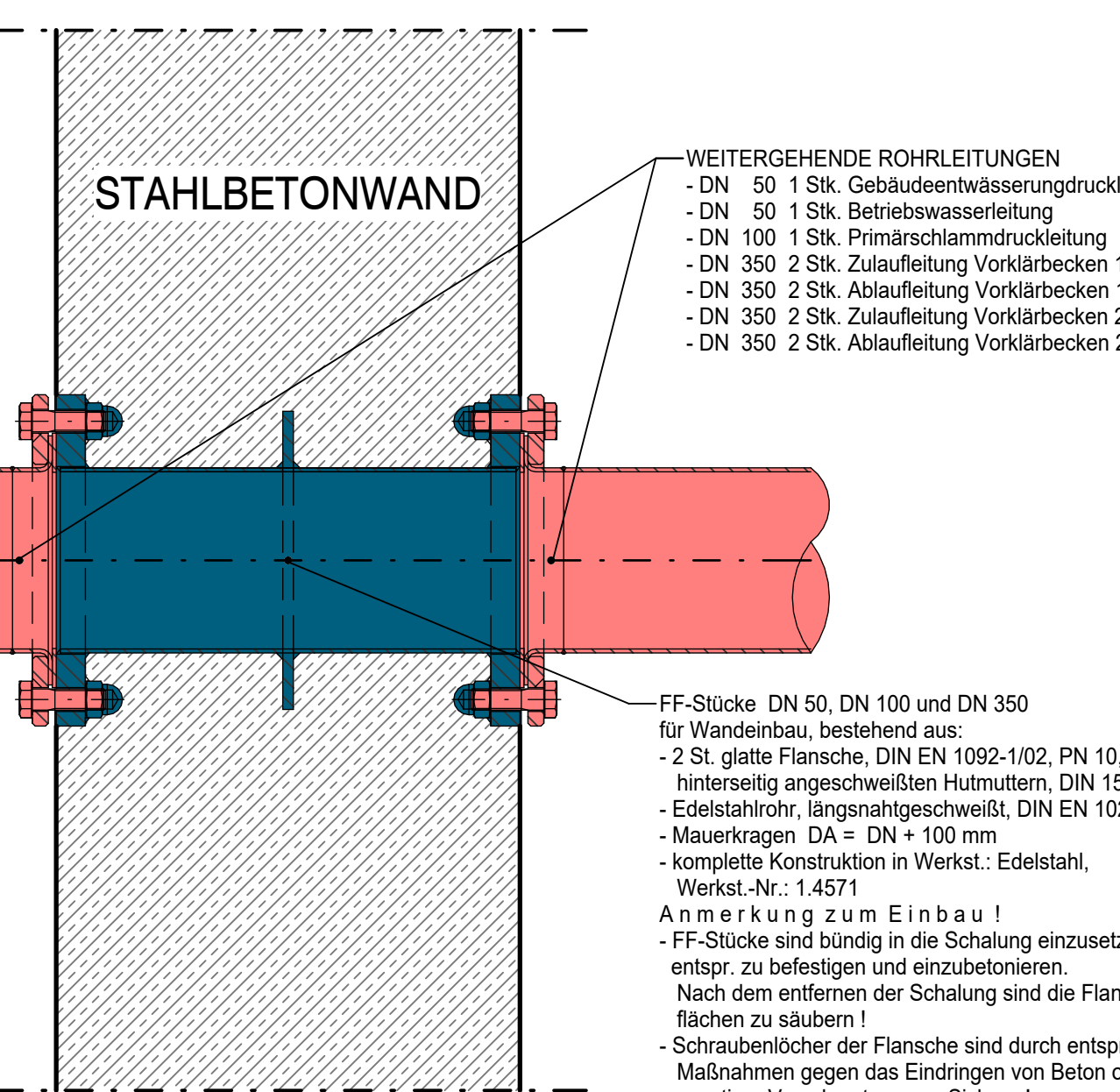
M 1:5



2 DETAIL

- FF-Stücke für Wandeinbau -

M 1:5



Vorabzug

Nicht für die Ausführung freigegeben!

Projekt: Umbau und Erweiterung der
KA "Oberes Prümthal" in Watzersath

Verbandsgemeinde
PRÜM

Planbezeichnung: BORKLÄRBECKEN

- Schnitte / Details -

Bearb.:	Datum:	Maßstab:
Gez.:	Pr. Nr.: 21043	o.M.
Gepr.:	Ant. Nr.: 9.2	

Maße nach Angabe des AN, Los 2:
Maschinen- und Anlagentechnik !

Der Inhalt dieser Planunterlage ist gemäß
DIN ISO 16016 urheberrechtlich geschützt.