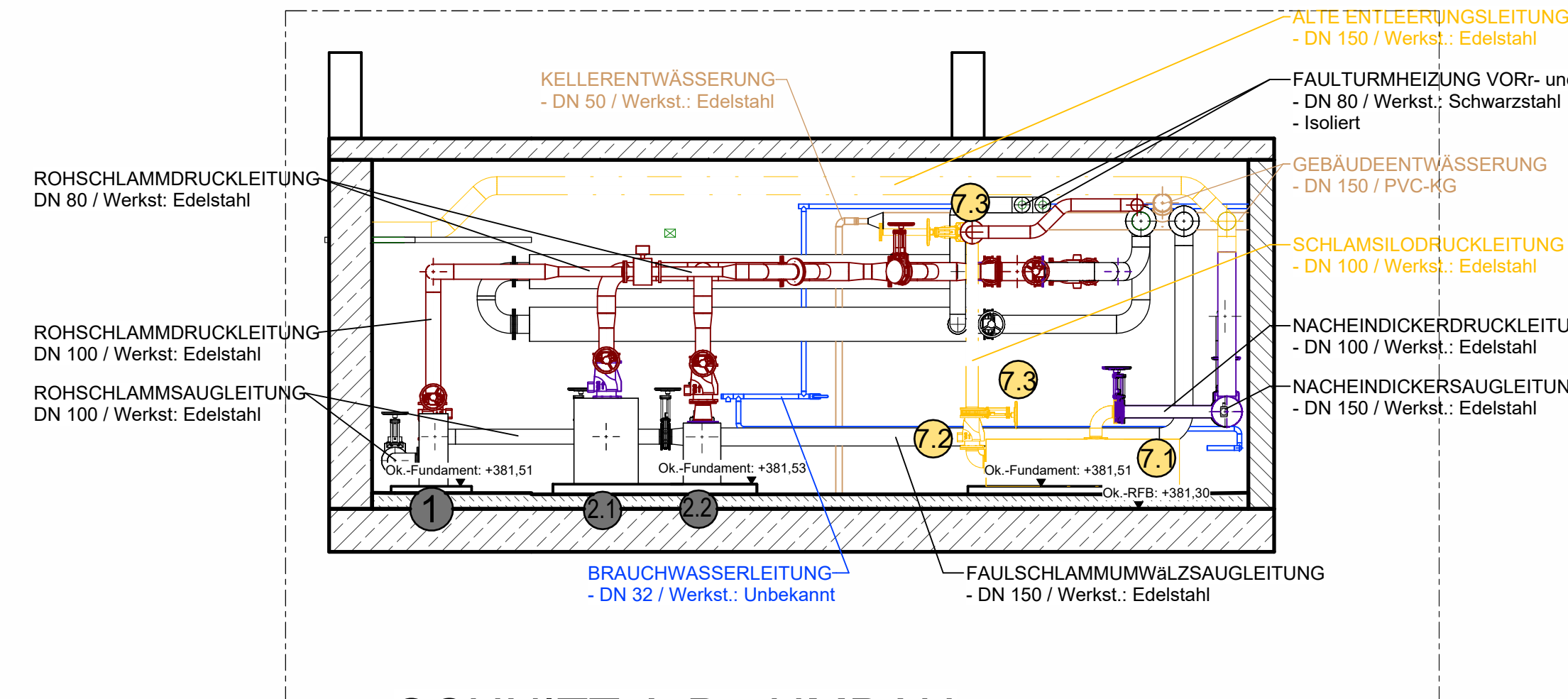
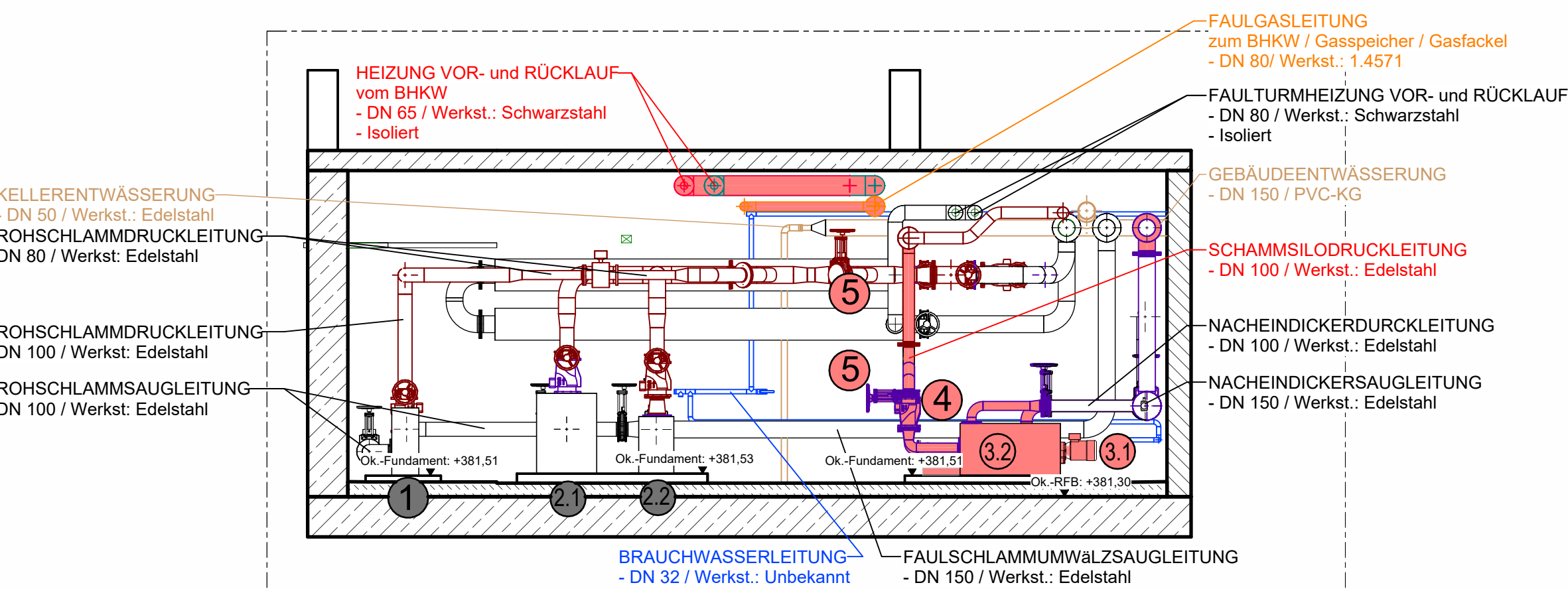


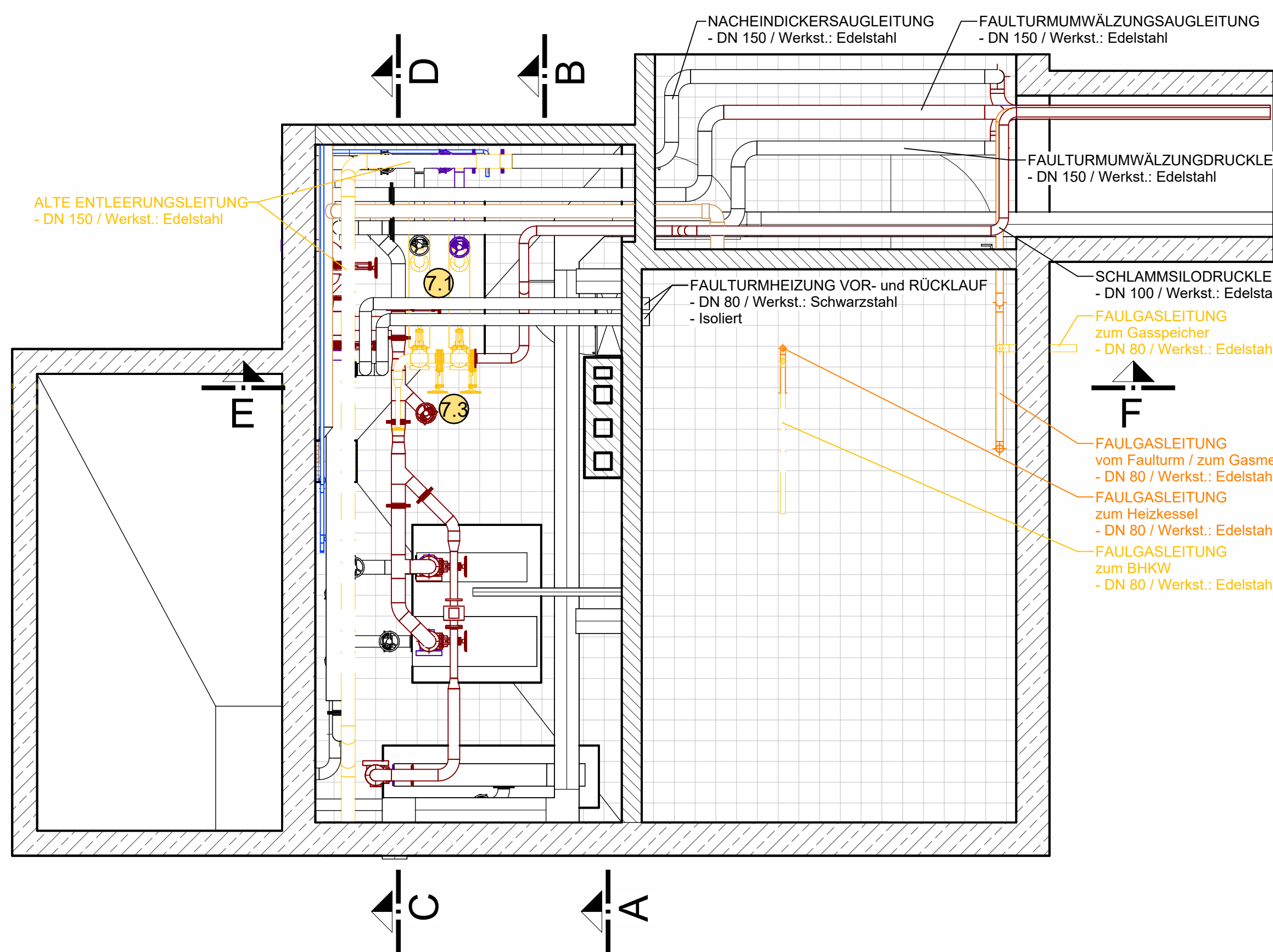
SCHNITT A-B - ABBRUCH



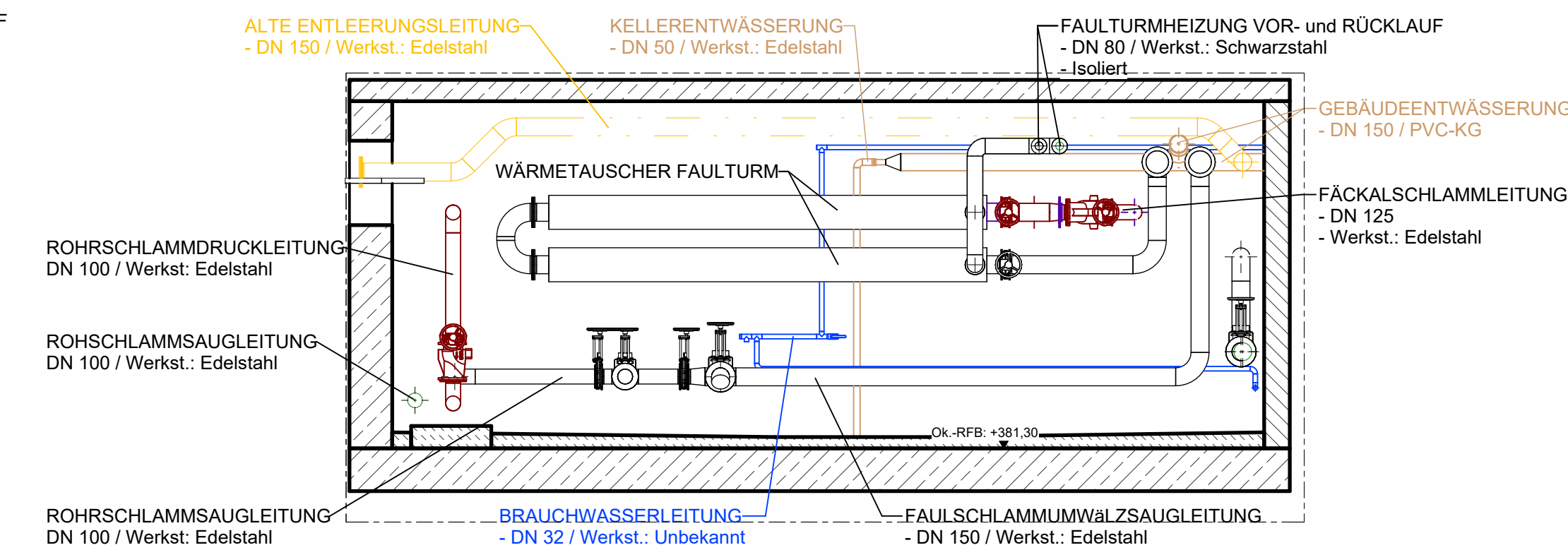
SCHNITT A-B - UMBAU



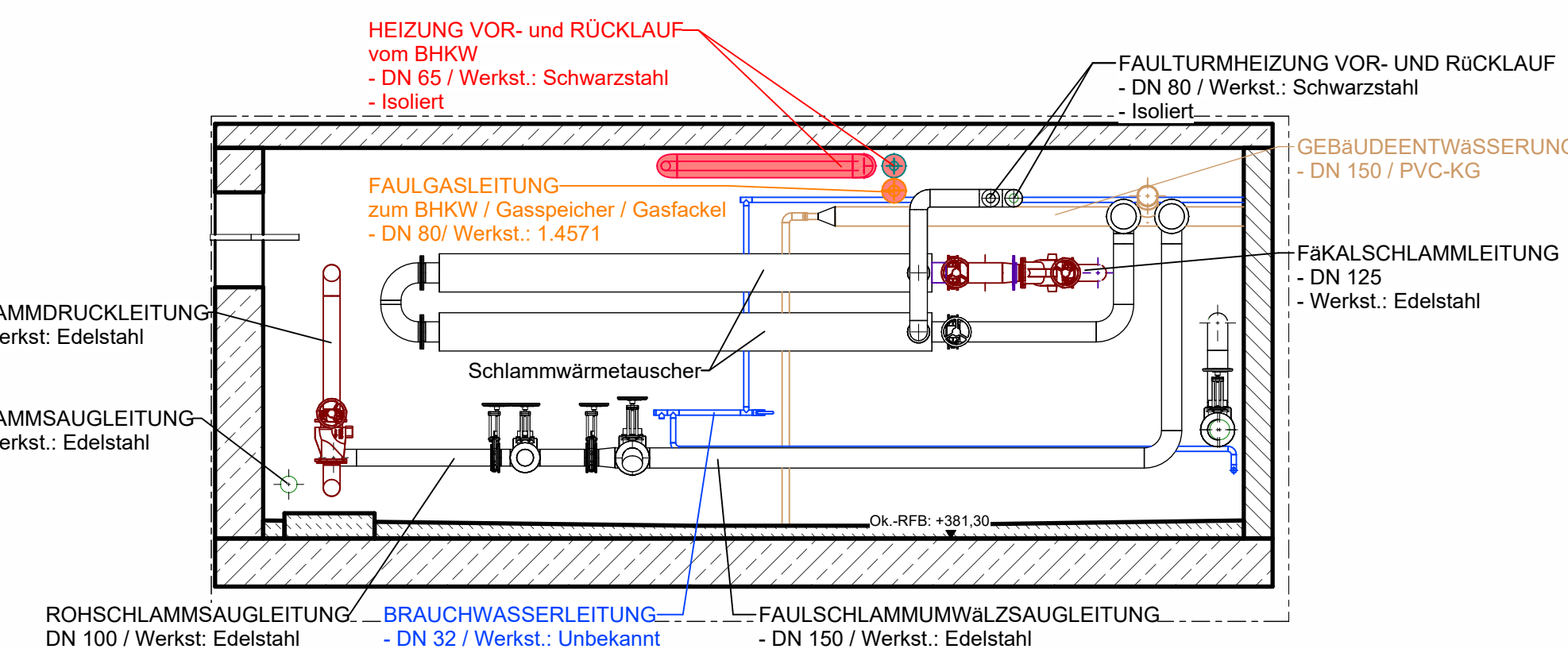
GRUNDRISS - ABBRUCH



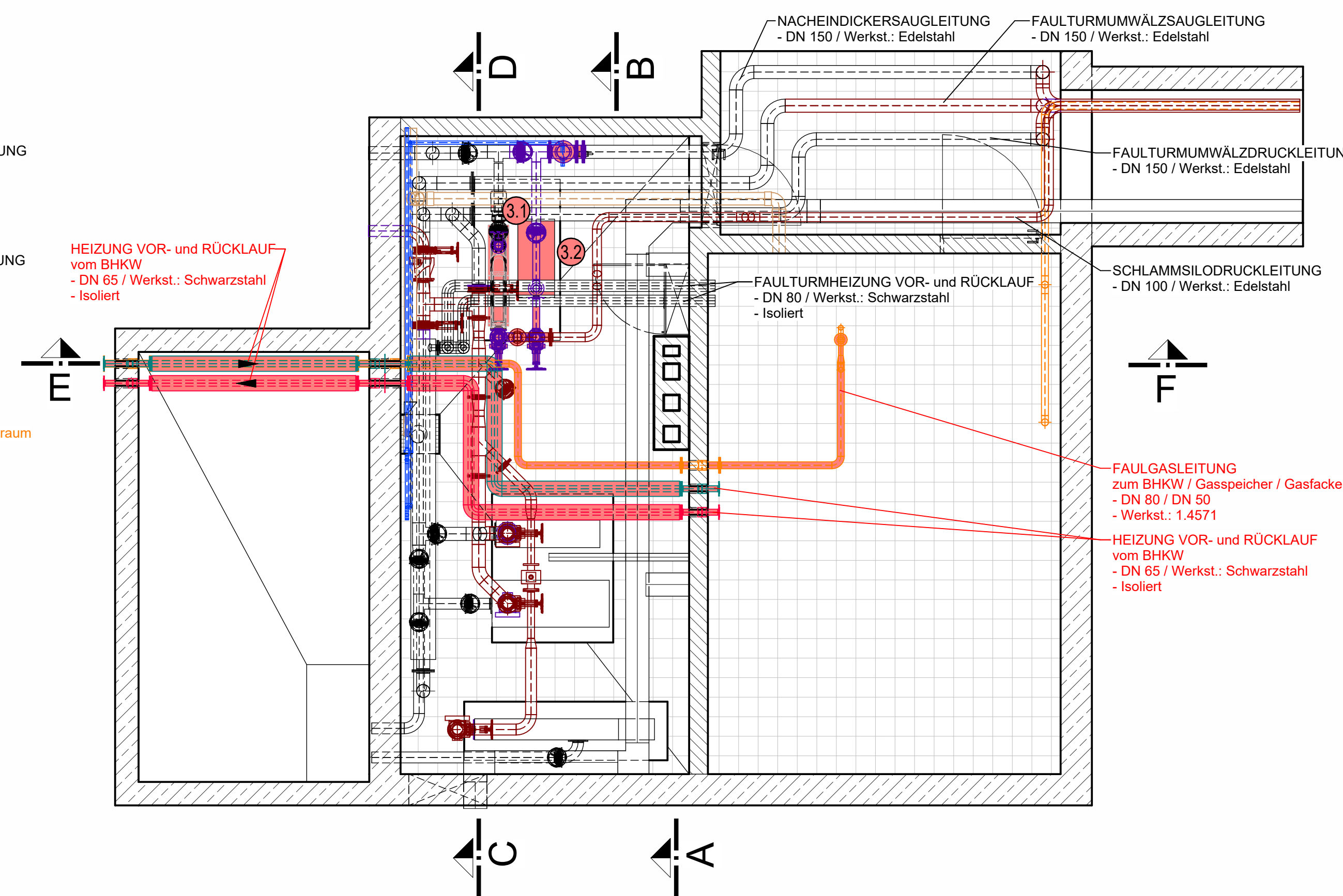
SCHNITT C-D - ABBRUCH



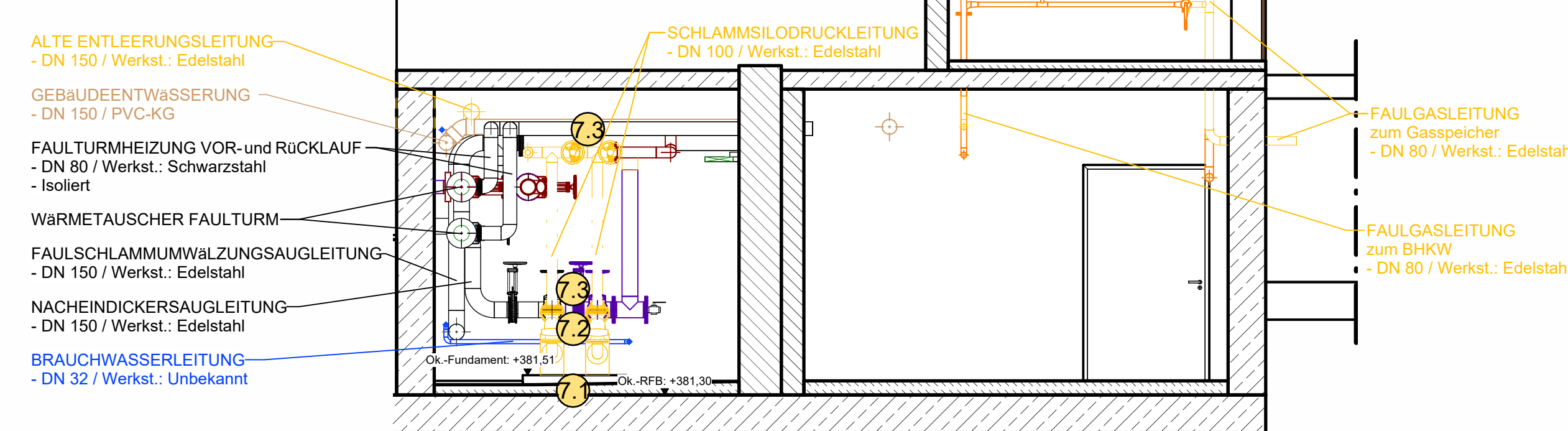
SCHNITT C-D - UMBAU



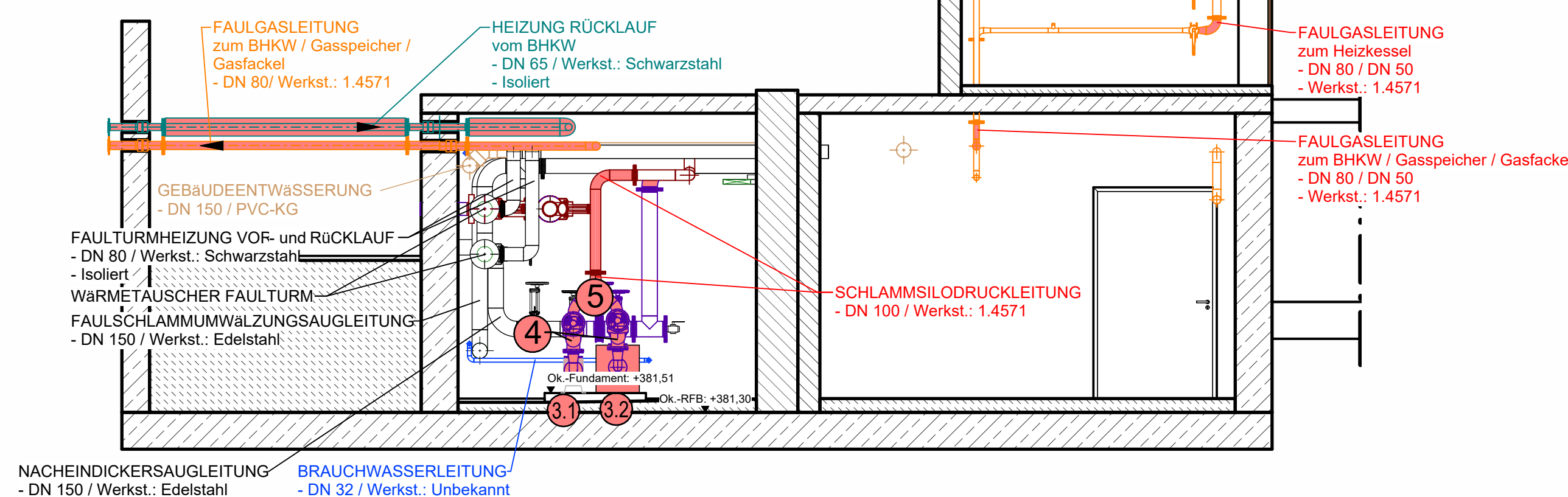
GRUNDRISS - UMBAU



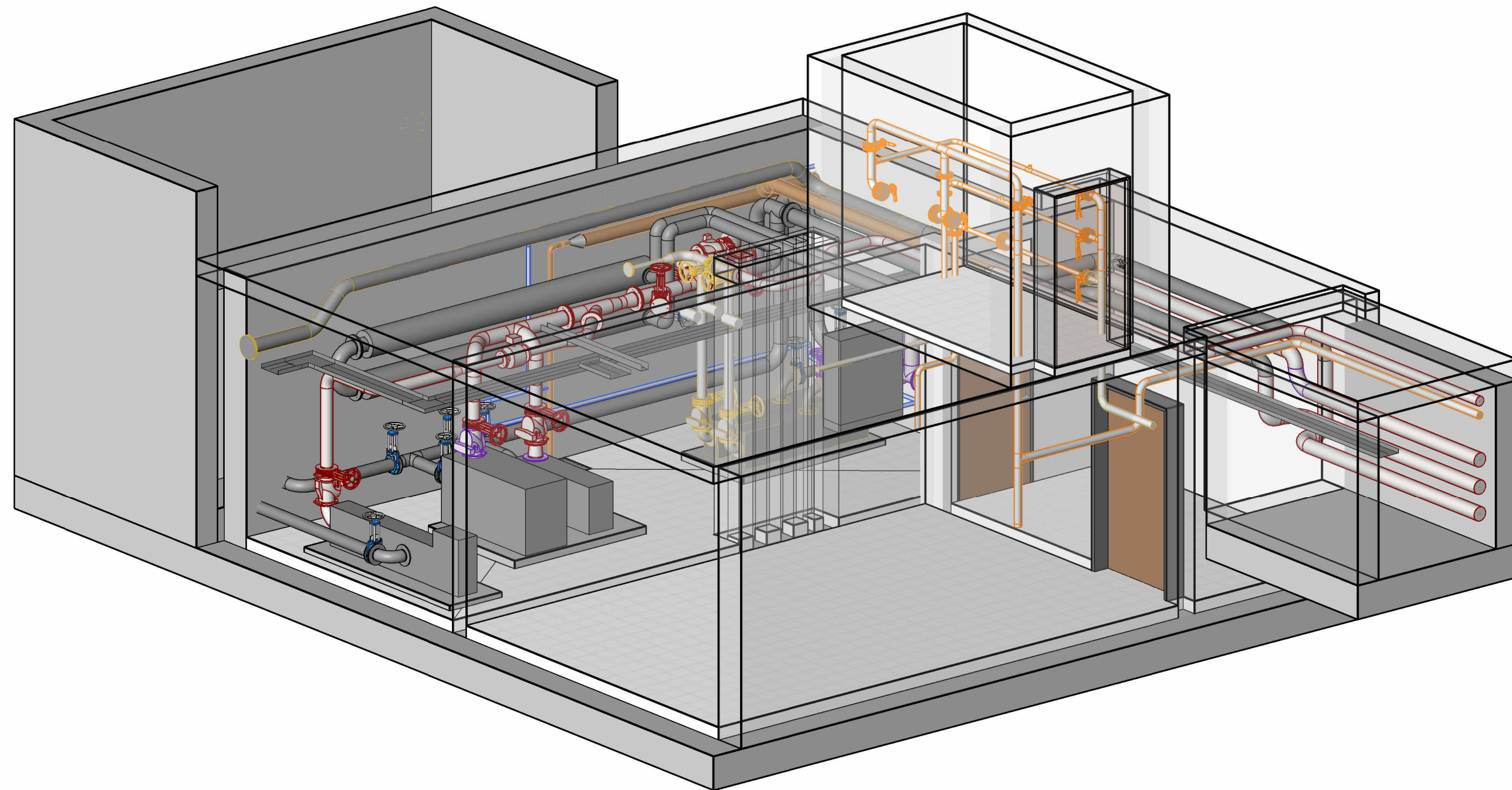
SCHNITT E-F - ABBRUCH



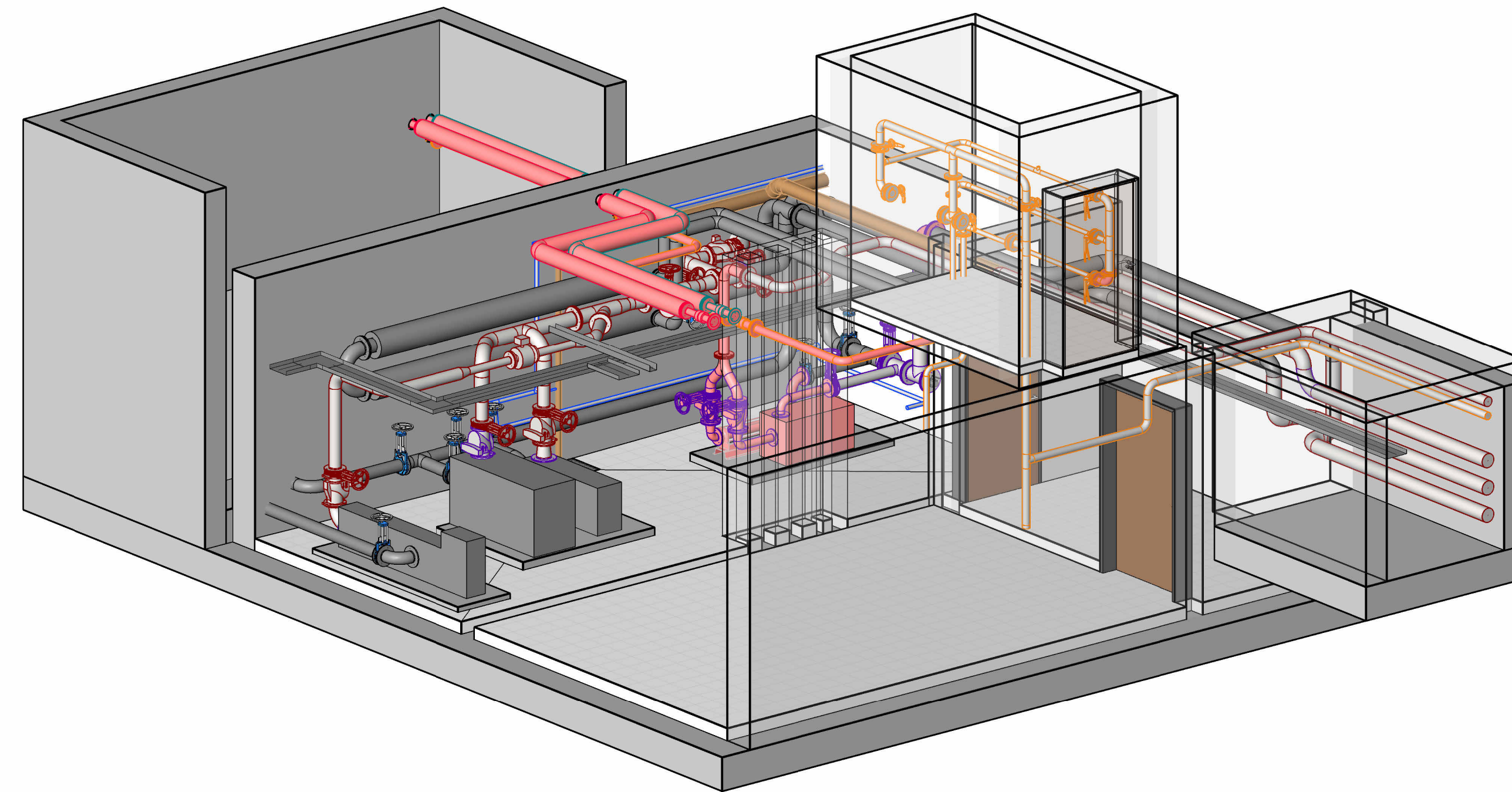
SCHNITT E-F - UMBAU



ANSICHT - ABBRUCH



ANSICHT - UMBAU



Anlagen Bestand / Umbau / Abbruch

1 ROHRSCHLAMMPUMPE	4 RÜCKSCHLAGKLAPPE
Bauart = Exzenterschneckenpumpe	Bauart = DN 100
Anzahl St. = 1	Anzahl St. = 2
Fördermedium = Rohschlamm	
2 FAULSCHLAMMUMWÄLZPUMPEN	5 PLATTENSCHIEBER
Bauart = Exzenterschneckenpumpe	Bauart = DN 100 mit Handrad
Anzahl St. = 1	Anzahl St. = 5
Fördermedium = Faulschlamm / Rohschlamm	
2.1 FAULSCHLAMMUMWÄLZPUMPE	7 ANLAGENTECHNIK
Bauart = Exzenterschneckenpumpe	7.1 NACHEINDICKERENTLEERUNGSPUMPEN
Anzahl St. = 1	7.2 RÜCKSCHLAGKLAPPE DN 100
Fördermedium = Faulschlamm	7.3 SCHIEBER DN 100
2.2 FAULSCHLAMMUMWÄLZPUMPE	
Bauart = Kreiselpumpe	
Anzahl St. = 1	
Fördermedium = Faulschlamm	
3 NACHEINDICKERENTLEERUNGSPUMPEN	
3.1 NACHEINDICKERENTLEERUNGSPUMPEN	
Bauart = Exzenterschneckenpumpe	
Anzahl St. = 1	
Fördermedium = Faulschlamm / Rohschlamm	
3.2 NACHEINDICKERENTLEERUNGSPUMPEN	
Bauart = Kreiselpumpe	
Anzahl St. = 1	
Fördermedium = Faulschlamm	

LEGENDE

	Bestand
	Geplante Maßnahmen
	Demonition bzw. Abbruch

Der Inhalt dieser Planunterlagen ist gemäß DIN ISO 16016 urheberrechtlich geschützt.

PLANGRUNDLAGE:
Plan basiert auf Bestandsplänen der Rumpfkärrwerk-Einrichtung (Stand 07.06.1990) und 3D-Messung der IGSP

Vorabzug

Nicht für die Ausführung freigegeben!

Projekt: Umbau und Erweiterung der KA "Oberes Prümthal" in Watzertath			
Verbandsgemeinde PRÜM			
Planbezeichnung: PUMPENKELLER - UMBAU			
- Grundriss / Schnitte / Ansichten -			
Bearb.: _____	Datum: _____	Maßstab: _____	
Gez.: _____	Pr. Nr.: 21043	o.M.	
Gepr.: _____	Anl. Nr.: 29		