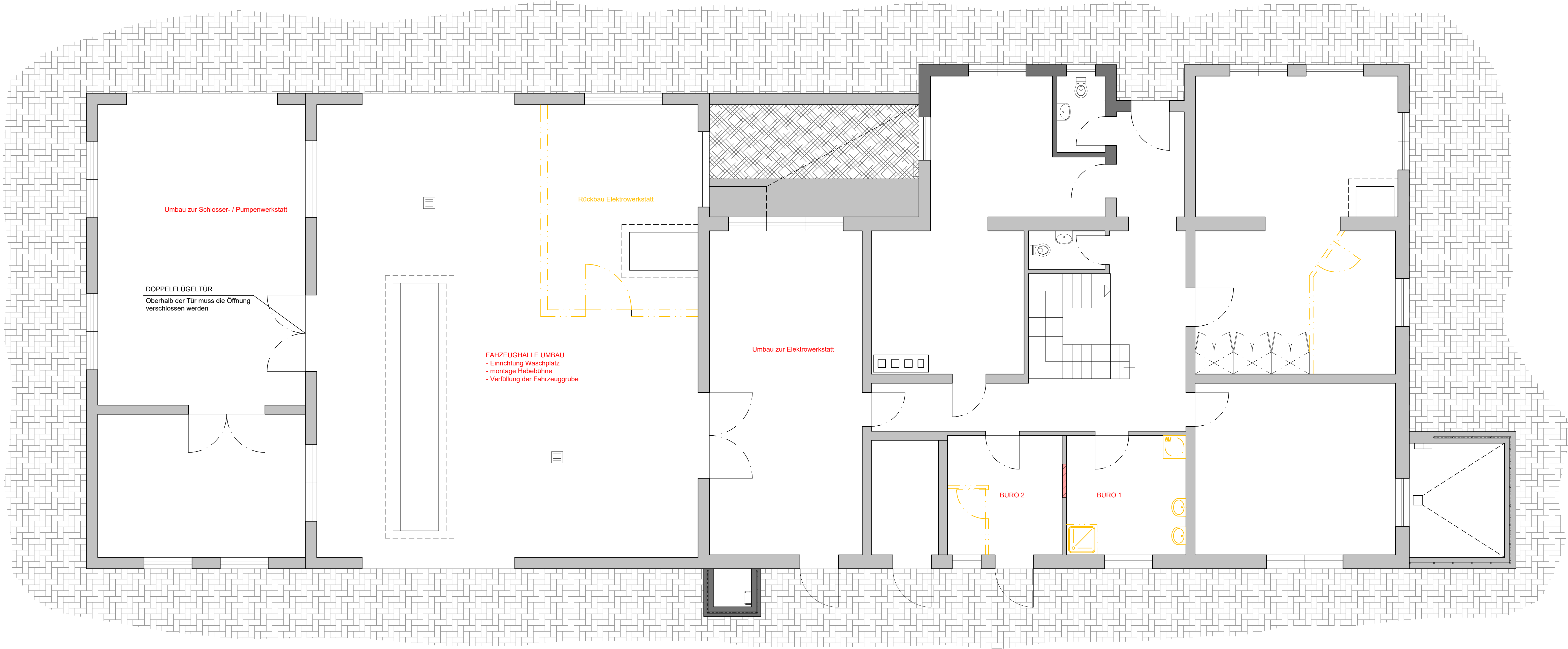


GRUNDRISS



LEGENDE

- Bestand
- Geplante Maßnahmen
- Demontage bzw. Abbruch

Vorabzug

Nicht für die Ausführung freigegeben!

Projekt: Umbau und Erweiterung der Kläranlage "Oberes Prümatal" in Watzerath			
Verbandsgemeinde PRÜM			
Planbezeichnung: BETRIEBSGEBÄUDE - UMBAU			
- Grundriss -			
Bearb.:	Datum:		Maßstab:
Gez.:	Pr. Nr.: 21 043		o.M.
Gepr.:	Anl. Nr.: 27		

Der Inhalt dieser Planunterlage ist gemäß  
DIN ISO 16016 urheberrechtlich geschützt.