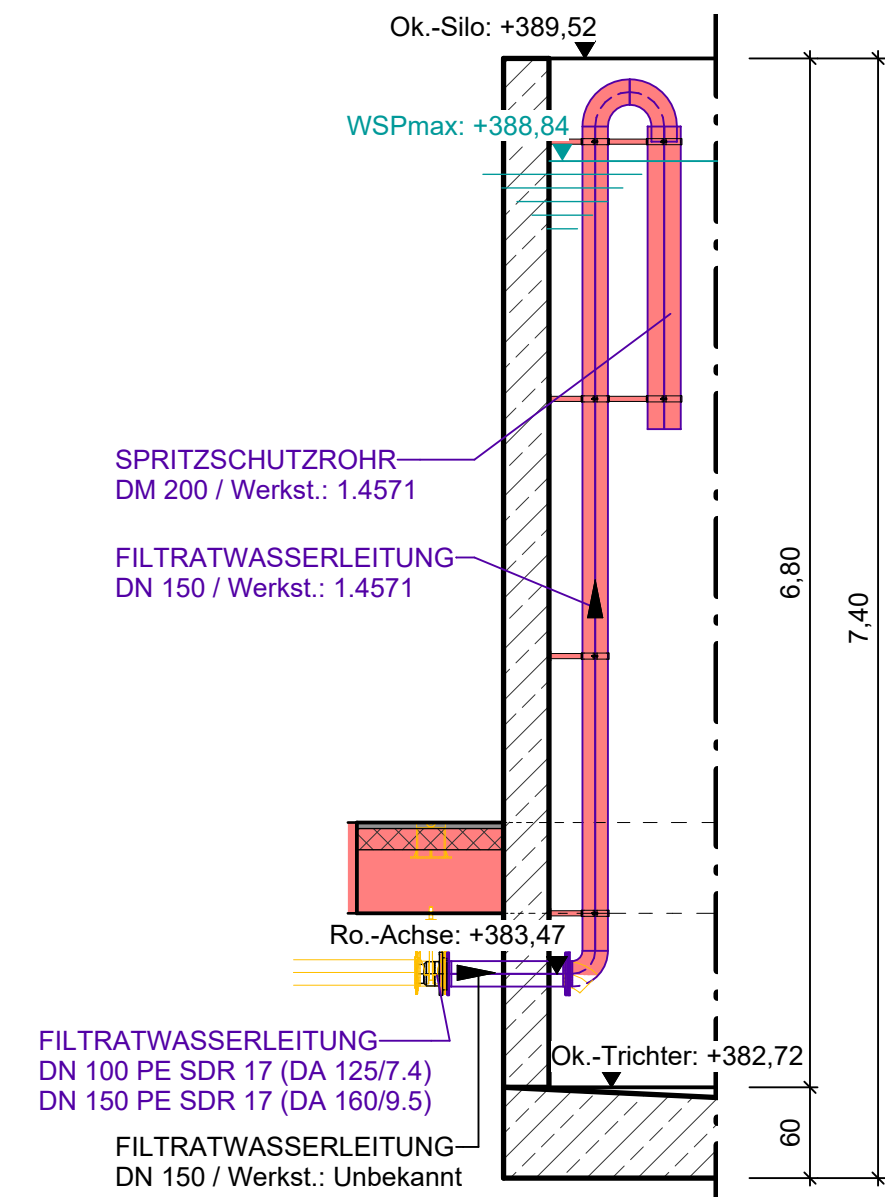
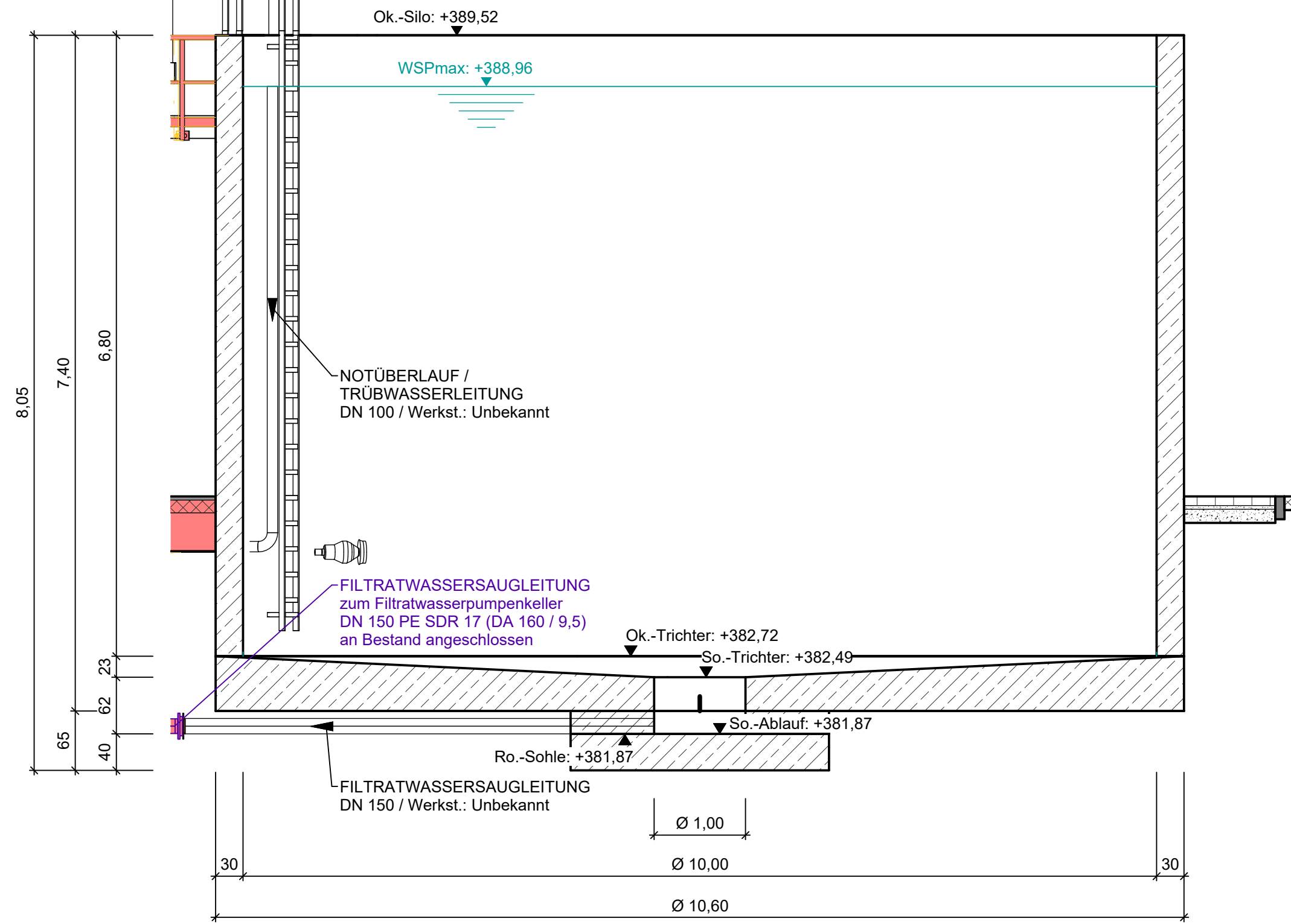


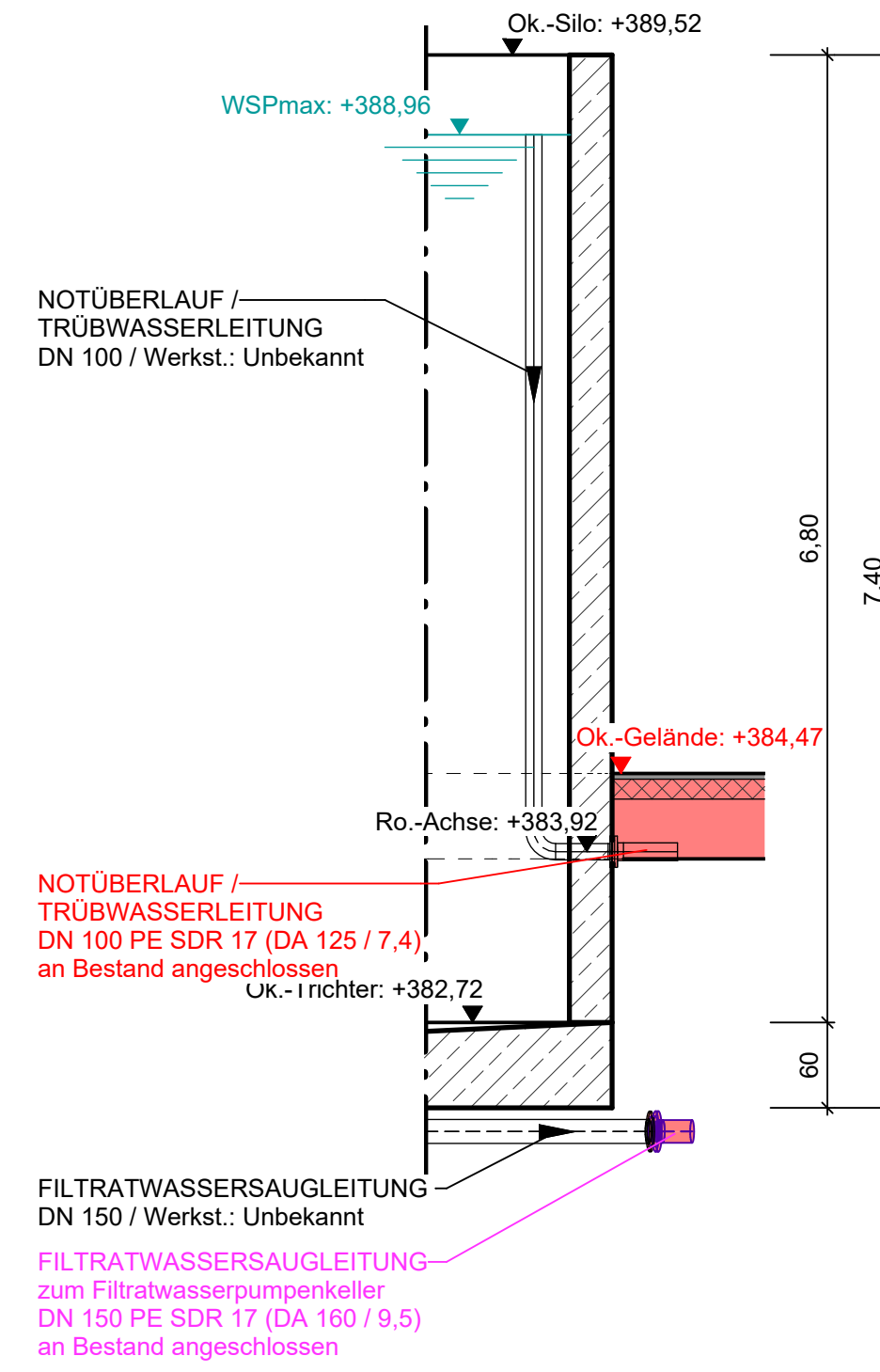
**SCHNITT C-D**  
- Filtratwasserspeicher -



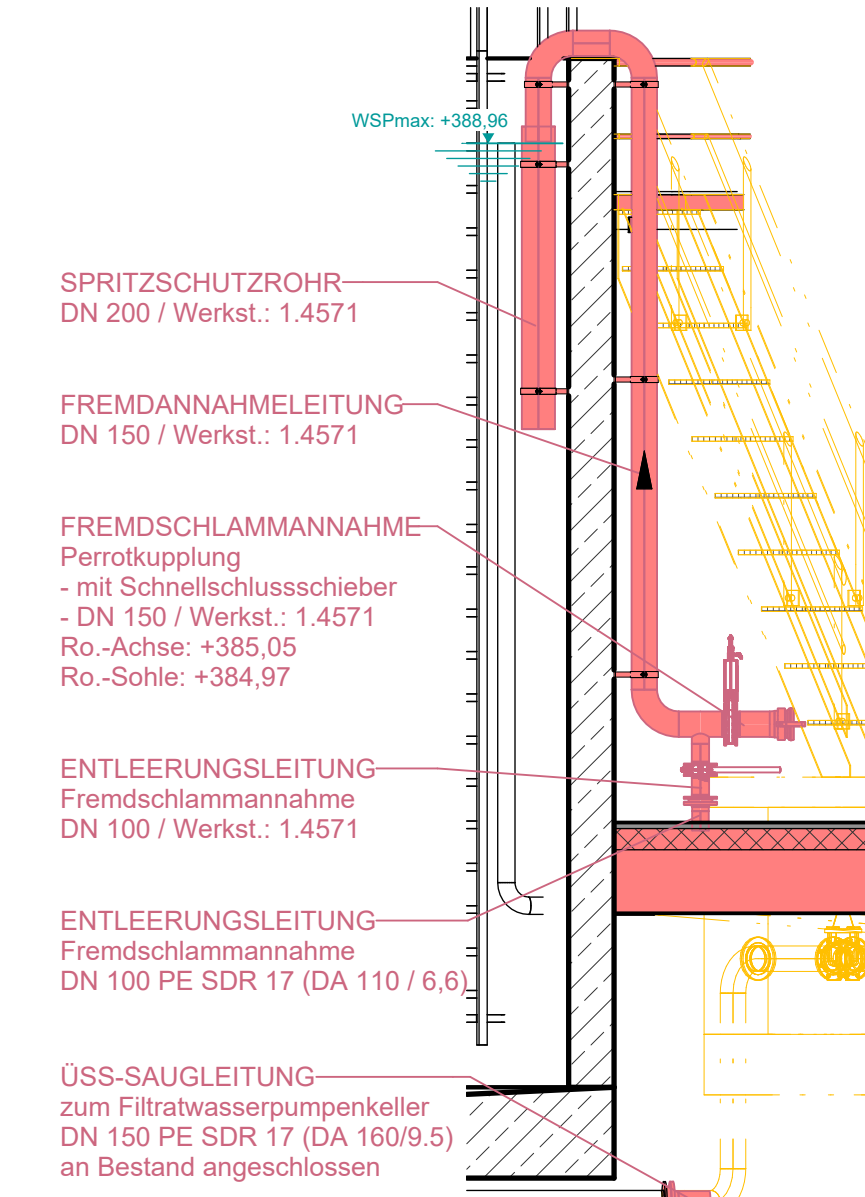
**SCHNITT A-B**  
- Filtratwasserspeicher -



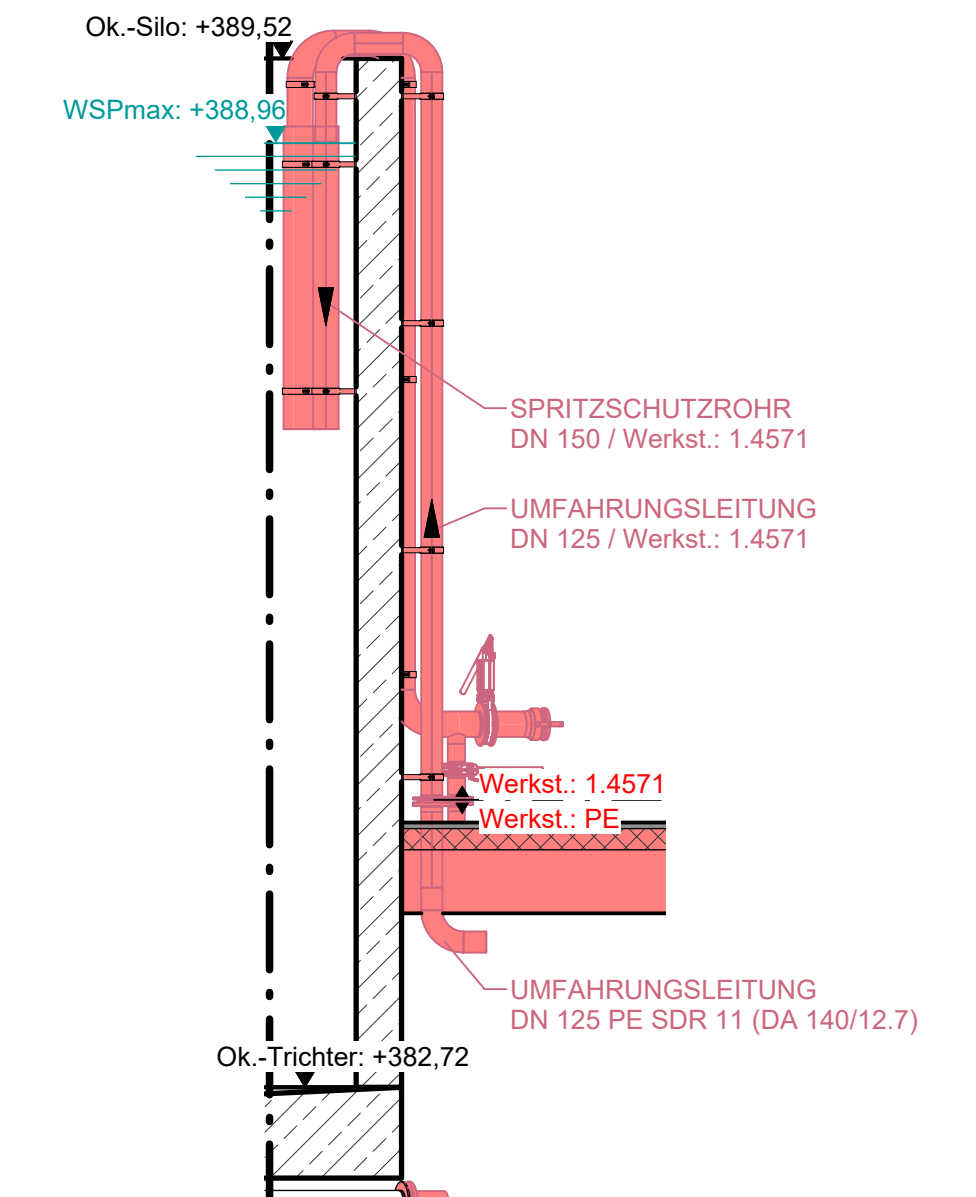
**SCHNITT E-F**  
- Filtratwasserspeicher -



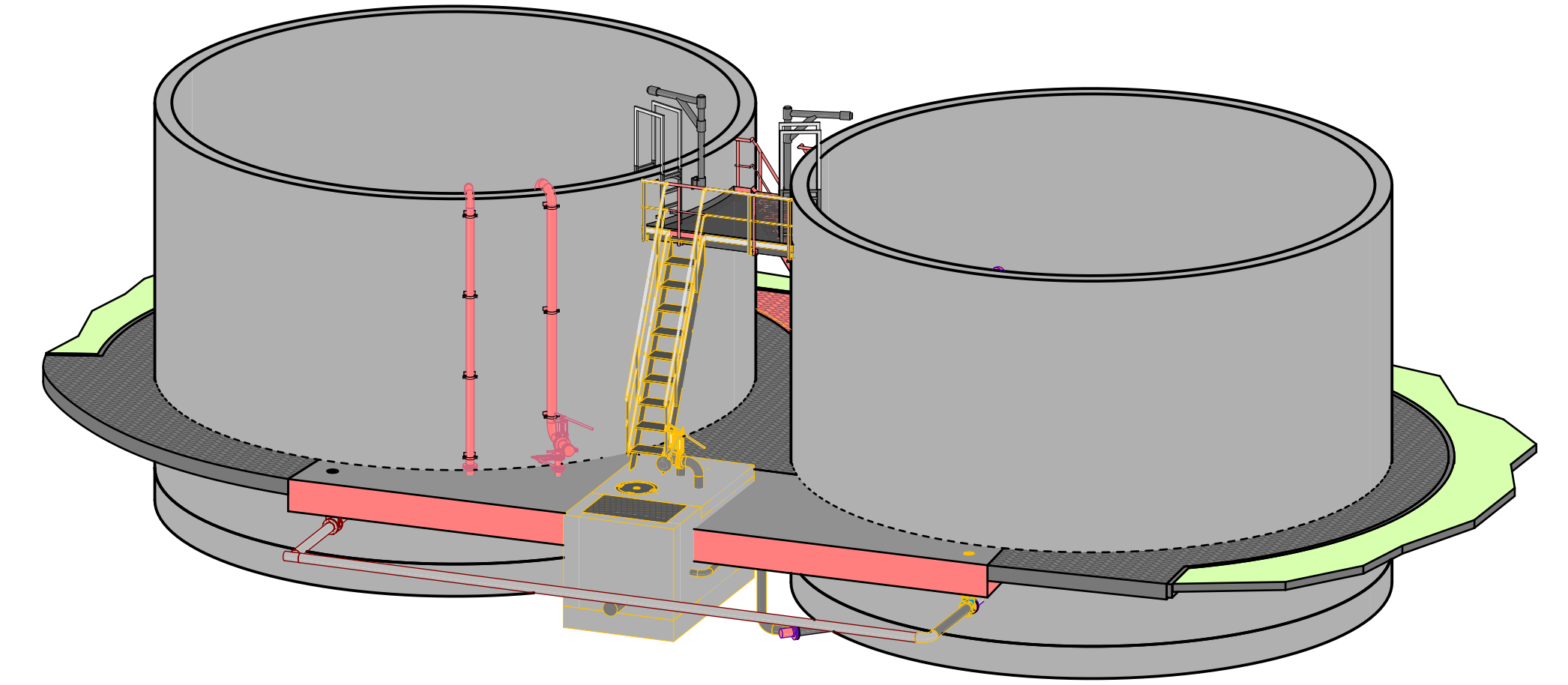
**SCHNITT I-J**  
- Dünnschlamm Speicher -



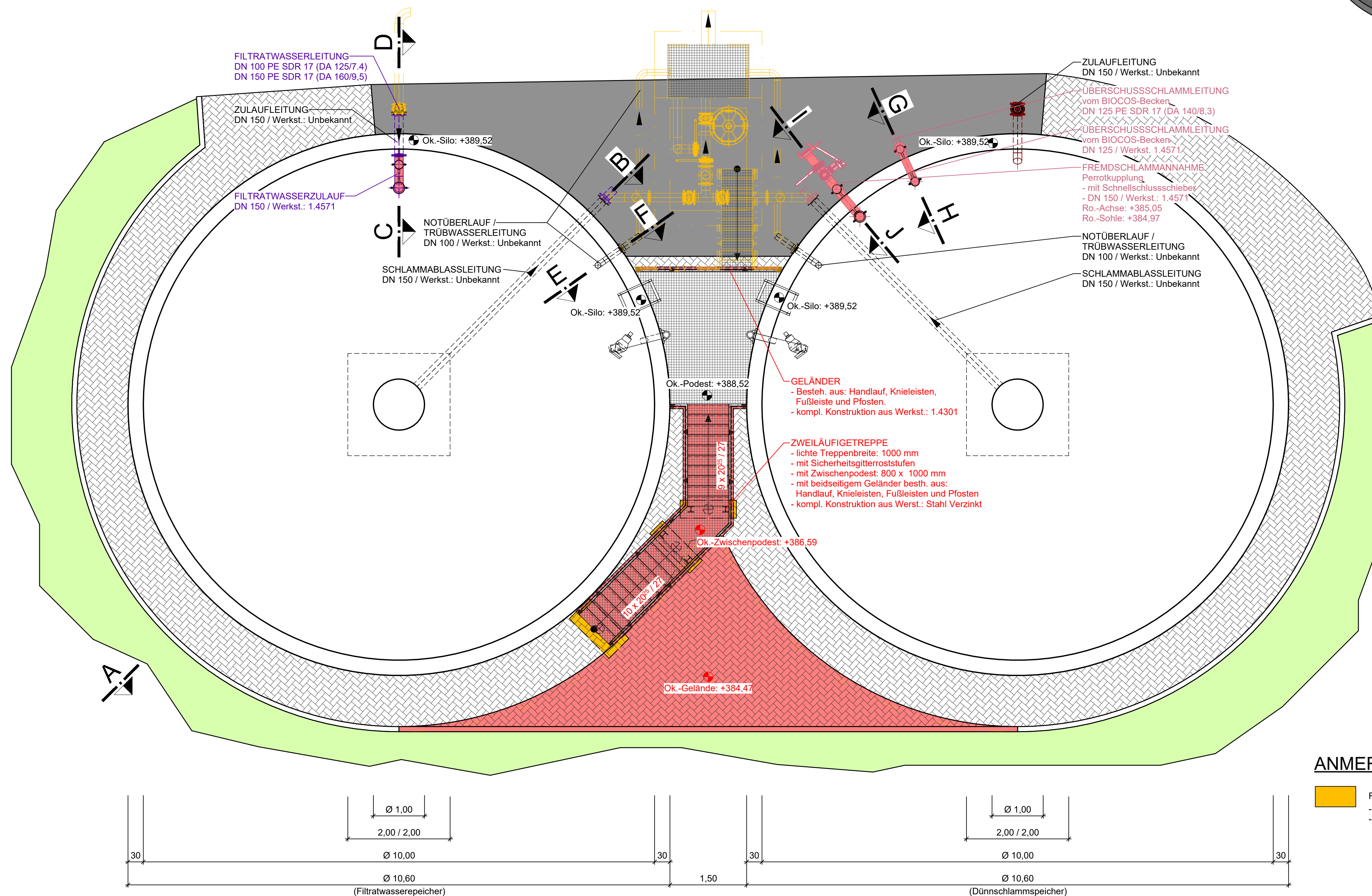
**SCHNITT G-H**  
- Dünnschlamm Speicher -



**3D-ANSICHT**



**DRAUFSICHT**



**LEGENDE**

- Bestand
- Geplante Maßnahmen
- Demontage bzw. Abbruch
- Pflasterbelag - Geplant
- Grünfläche

**ANMERKUNG**

- Fundamente für Antritt-/Zwischenpodeste
- Ok.-Fundamente: +384,27 = 20 cm unter Gelände (Gel.: +384,47)
- der sich im Erdreich befindende Teil der Stützen und der Treppentwangen ist außen zusätzlich mit einer Schutzbinde zu umwickeln!

Der Inhalt dieser Planunterlage ist gemäß  
DIN ISO 16016 urheberrechtlich geschützt.

## Vorabzug

Nicht für die Ausführung freigegeben!

Projekt: Umbau und Erweiterung der KA "Oberes Prümthal" in Watzerath			
Verbandsgemeinde PRÜM			
Planbezeichnung: <b>SCHLAMMSILOS -UMBAU</b>			
- Grundriss / Schnitte / Ansichten -			
Bearb.:	Datum:	Pr. Nr.: 21043 Anl. Nr.: 23	Maßstab: o.M.
Gez.:	Pr. Nr.:		
Gepr.:	Anl. Nr.:		