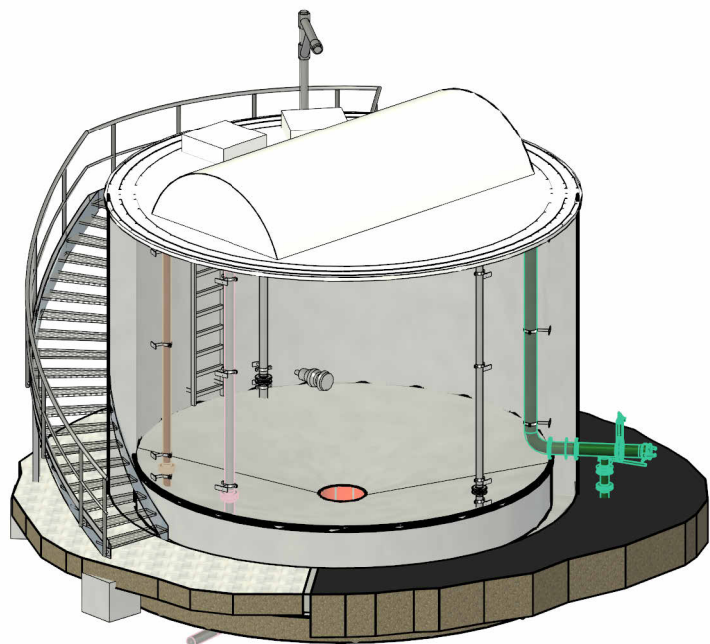
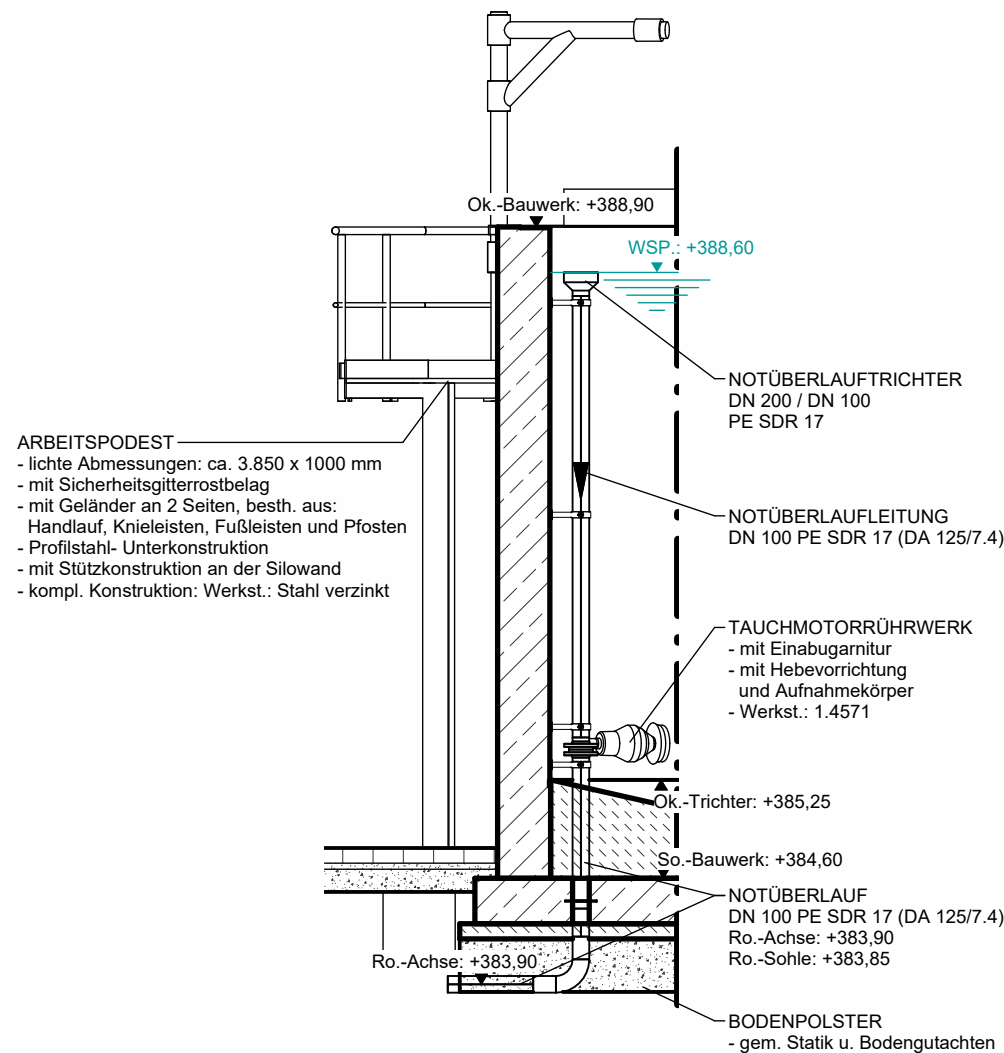


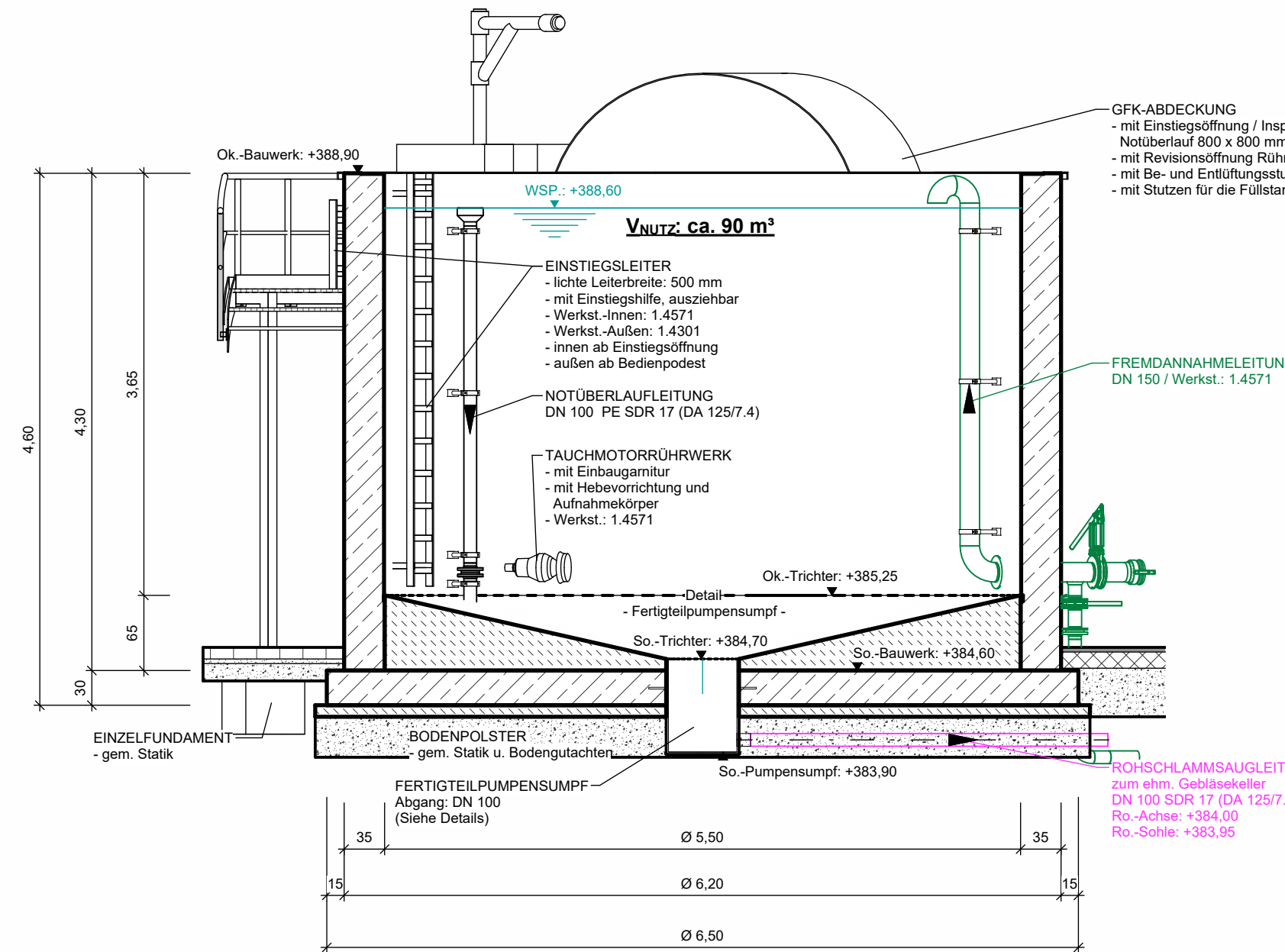
### 3D-ANSICHT



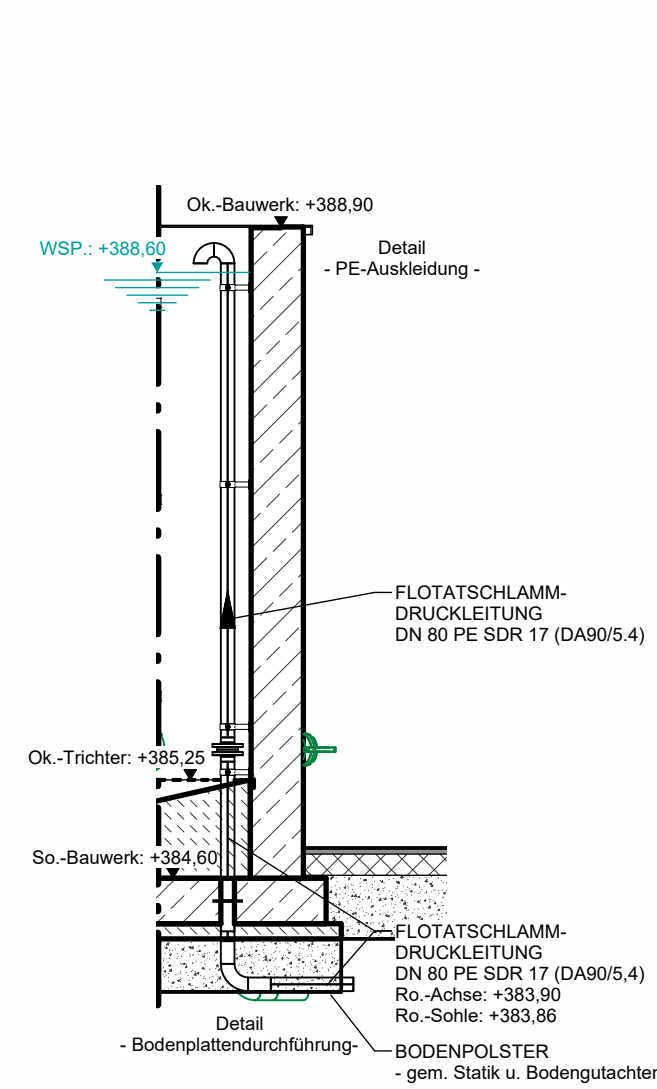
### SCHNITT G-H



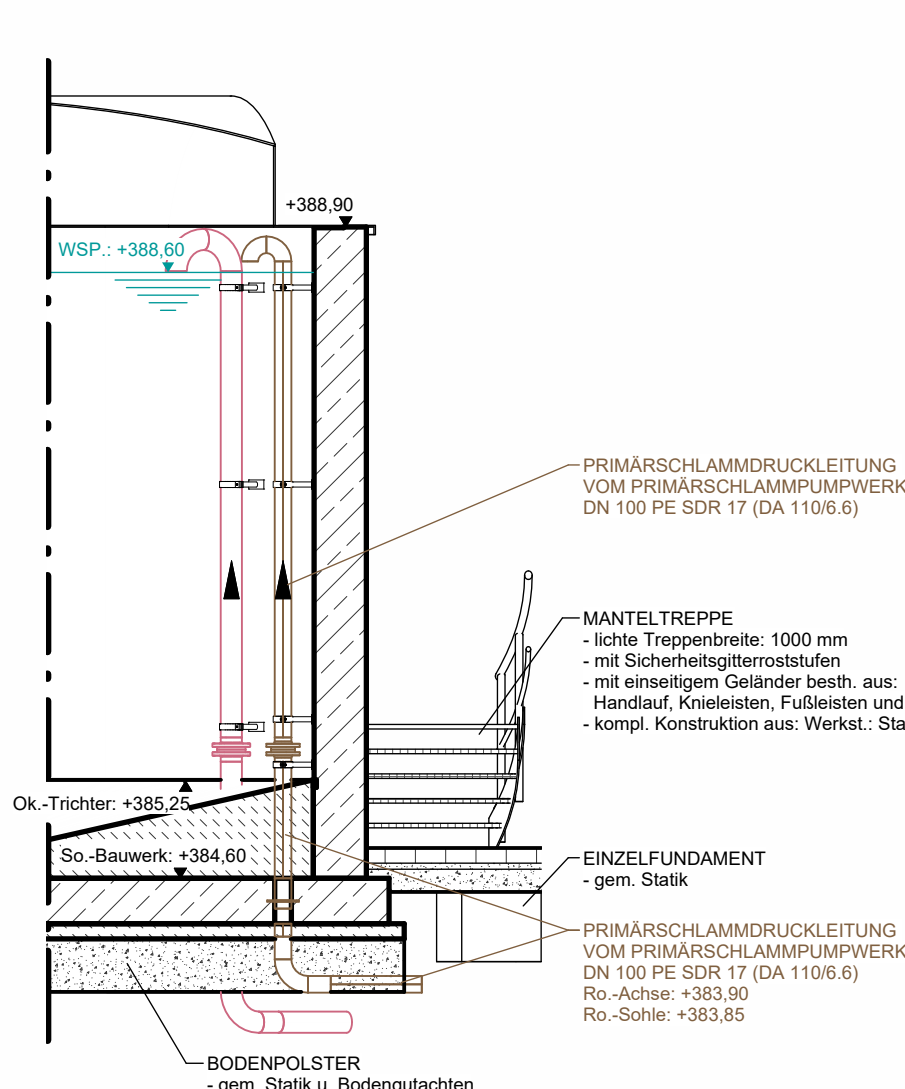
### SCHNITT A-B



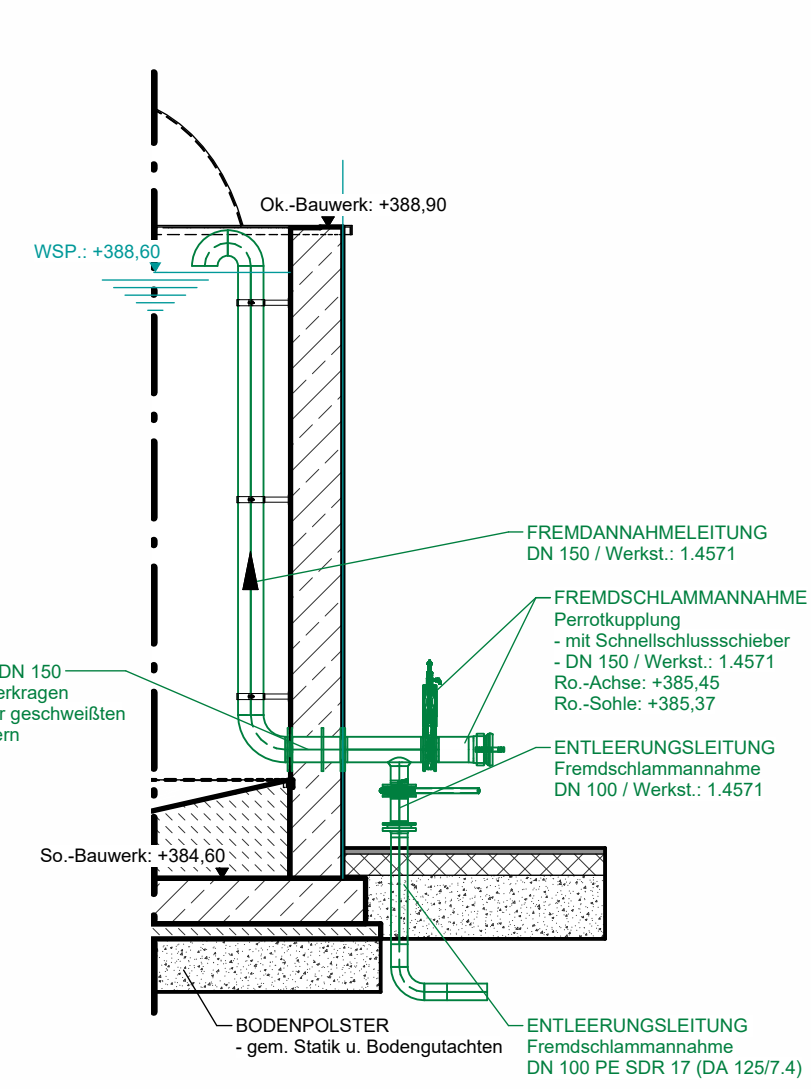
### SCHNITT C-D



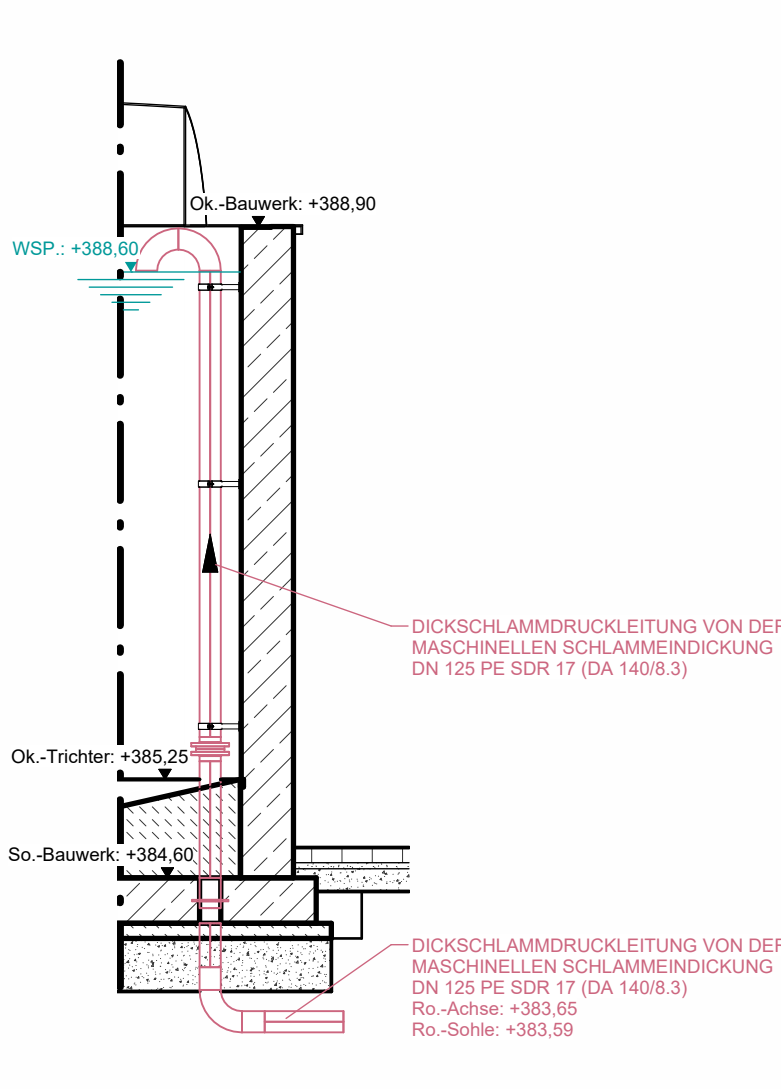
### SCHNITT E-F



### SCHNITT I-J



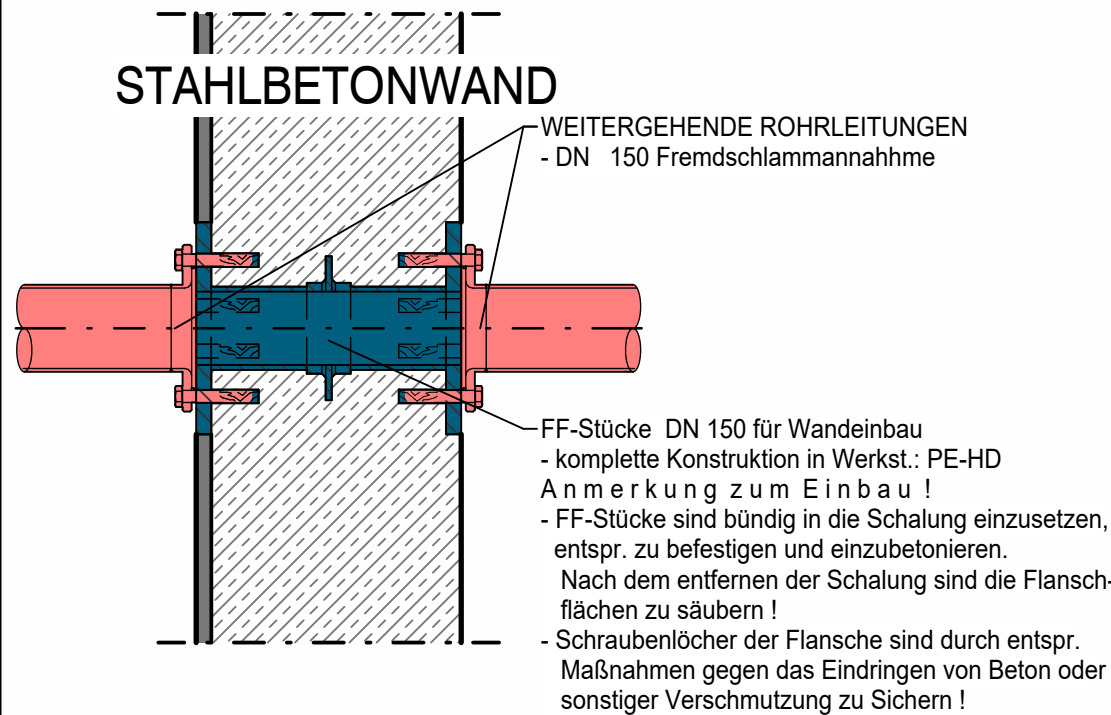
### SCHNITT I-J



### DETAIL

- FF-Stücke für Wandeinbau -

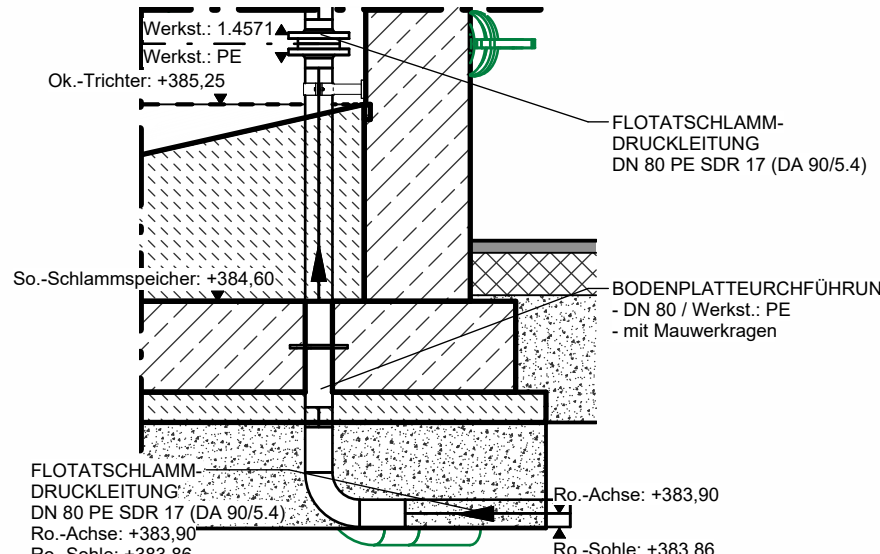
M 1 : 10



### DETAIL

- Bodenplattendurchführung -

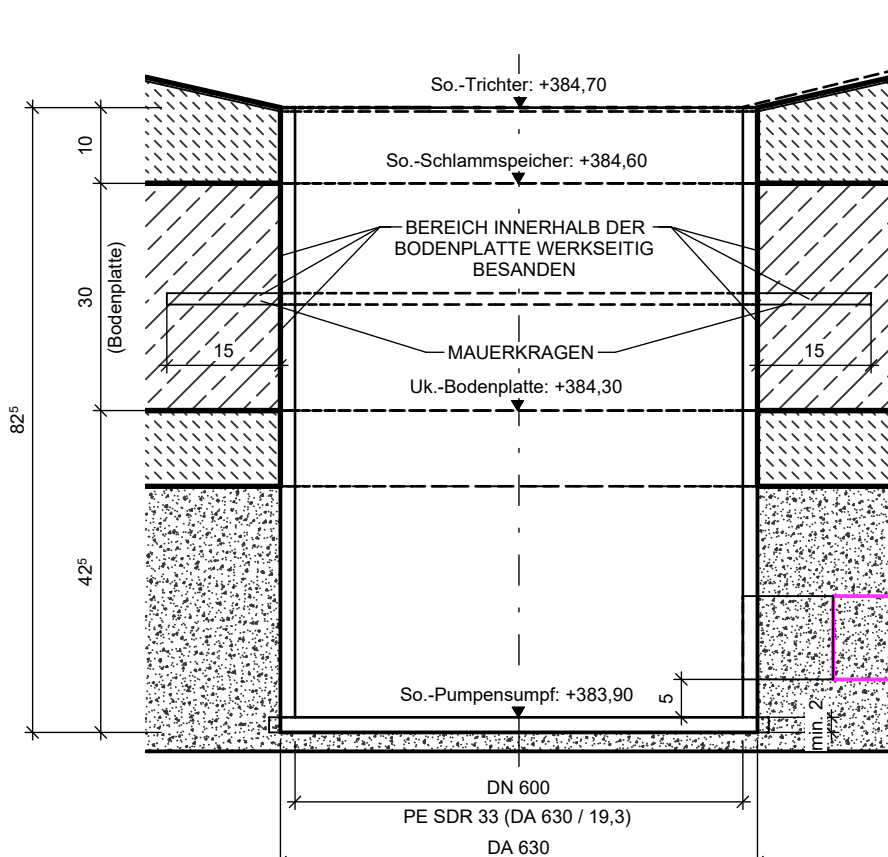
M 1 : 25



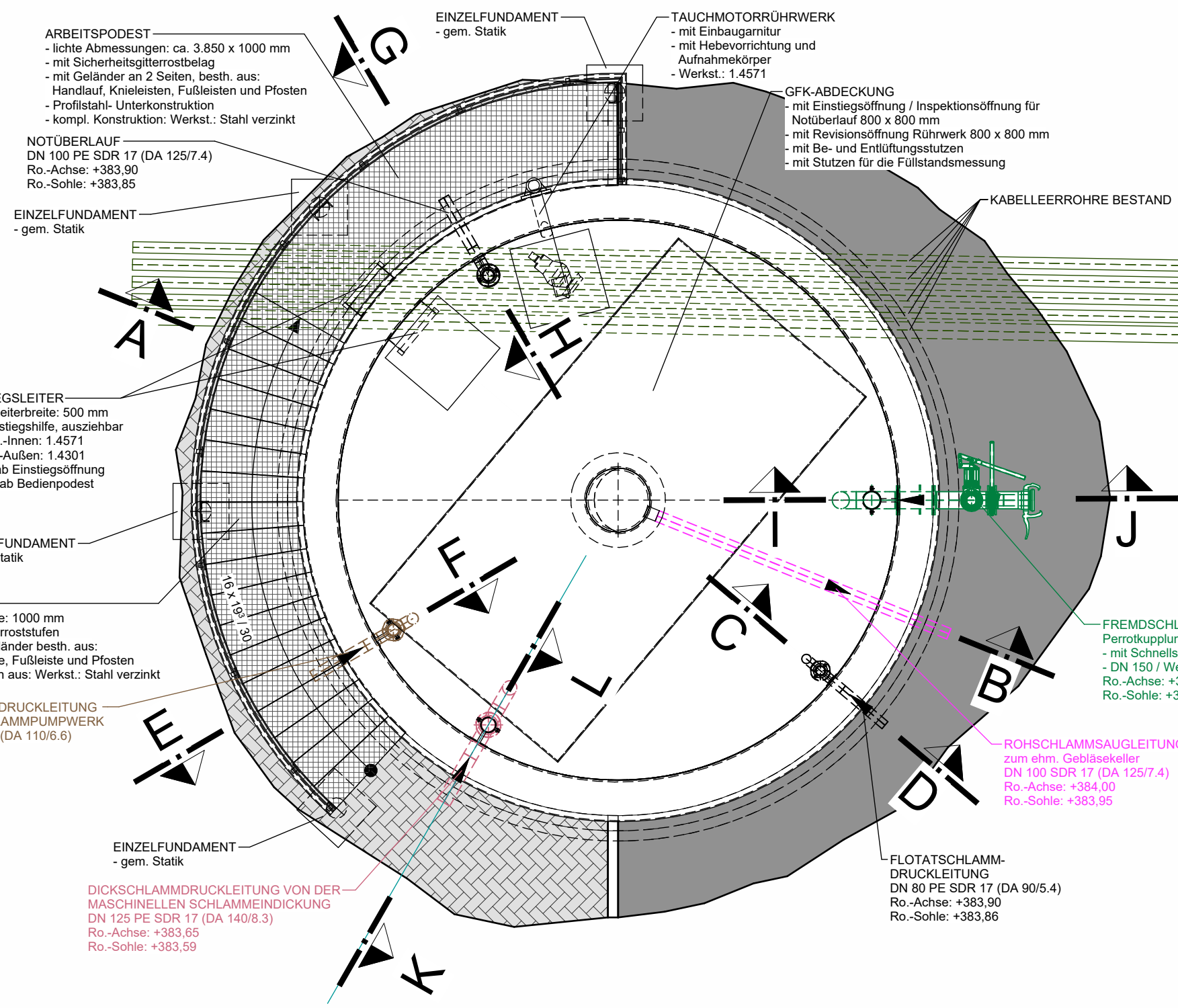
### DETAIL

- FERTIGTEILPUMPENSUMPF -

M 1 : 10



### DRAUFSICHT



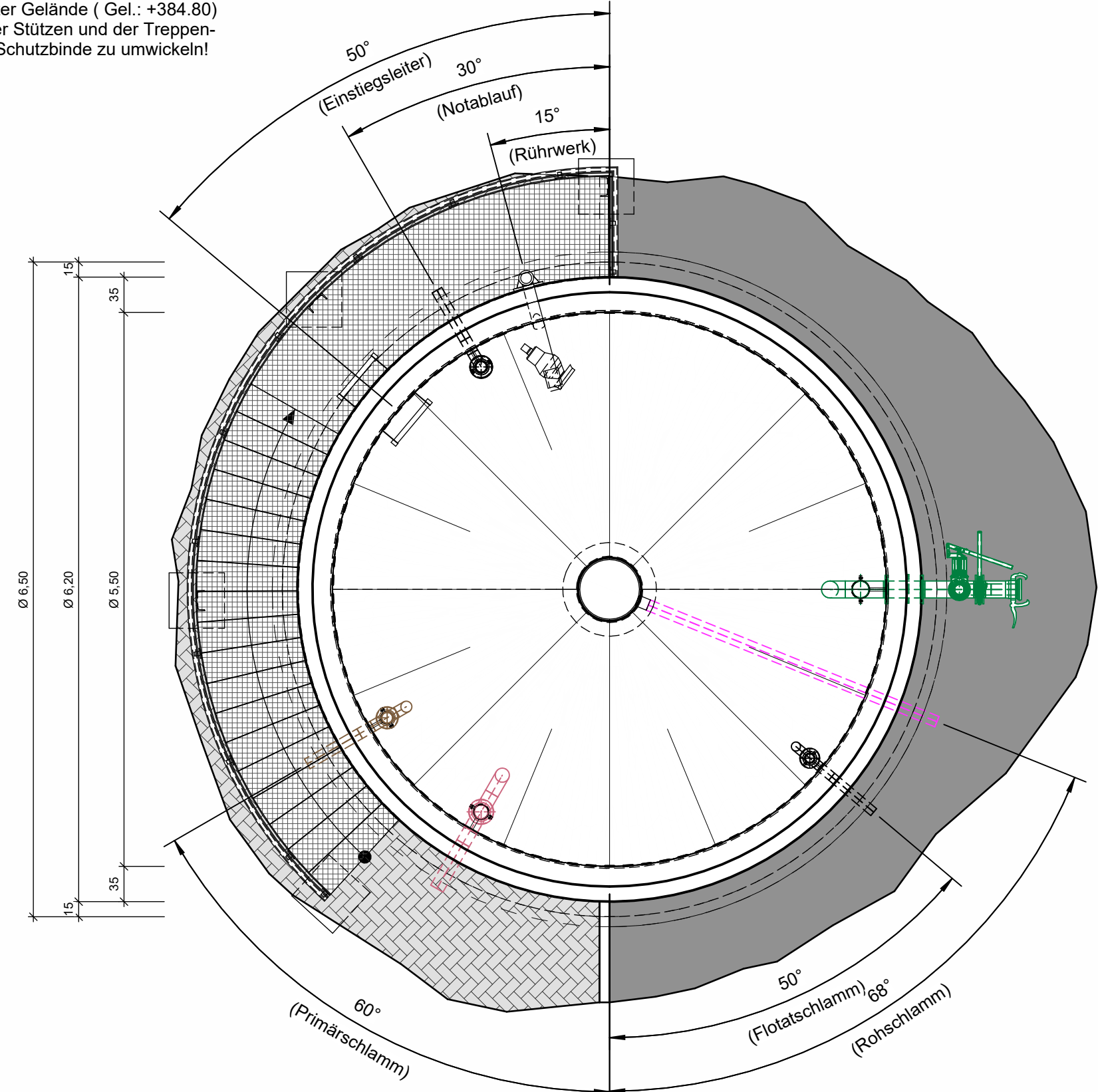
### ANMERKUNG



Fundamente für Antritt- / Zwischenpodeste  
- Ok.-Fundamente: +384.60 = 20 cm unter Gelände (Gel.: +384.80)  
- der sich im Erdreich befindende Teil der Stützen und der Treppengängen ist ausen zusätzlich mit einer Schutzbinde zu umwickeln!

### DRAUFSICHT

Ohne GFK-Abdeckung



## Vorabzug

Nicht für die Ausführung freigegeben!

Projekt: <b>Umbau und Erweiterung der KA "Oberes Prümthal" in Watzerath</b>			
Verbandsgemeinde <b>PRÜM</b>			
Planbezeichnung: <b>ROHSCHLAMMBEHÄLTER</b>			
- Grundriss / Schnitte / Ansichten -			
Bearb.:	Datum:	Pr. Nr.: 21043	Maßstab: o.M.
Gez.:	Anl. Nr.: 21		

Der Inhalt dieser Planunterlage ist gemäß DIN ISO 16016 urheberrechtlich geschützt.