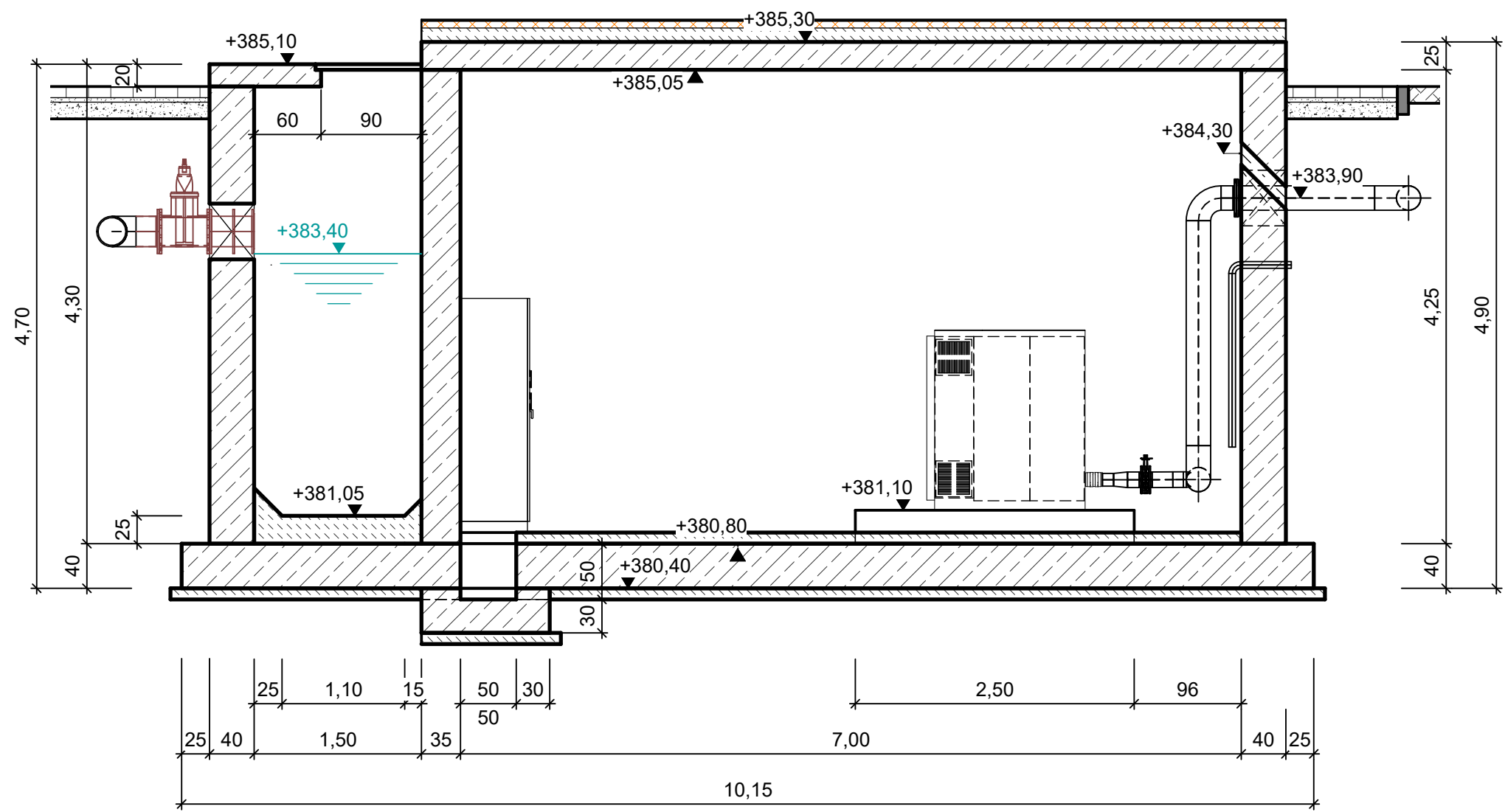
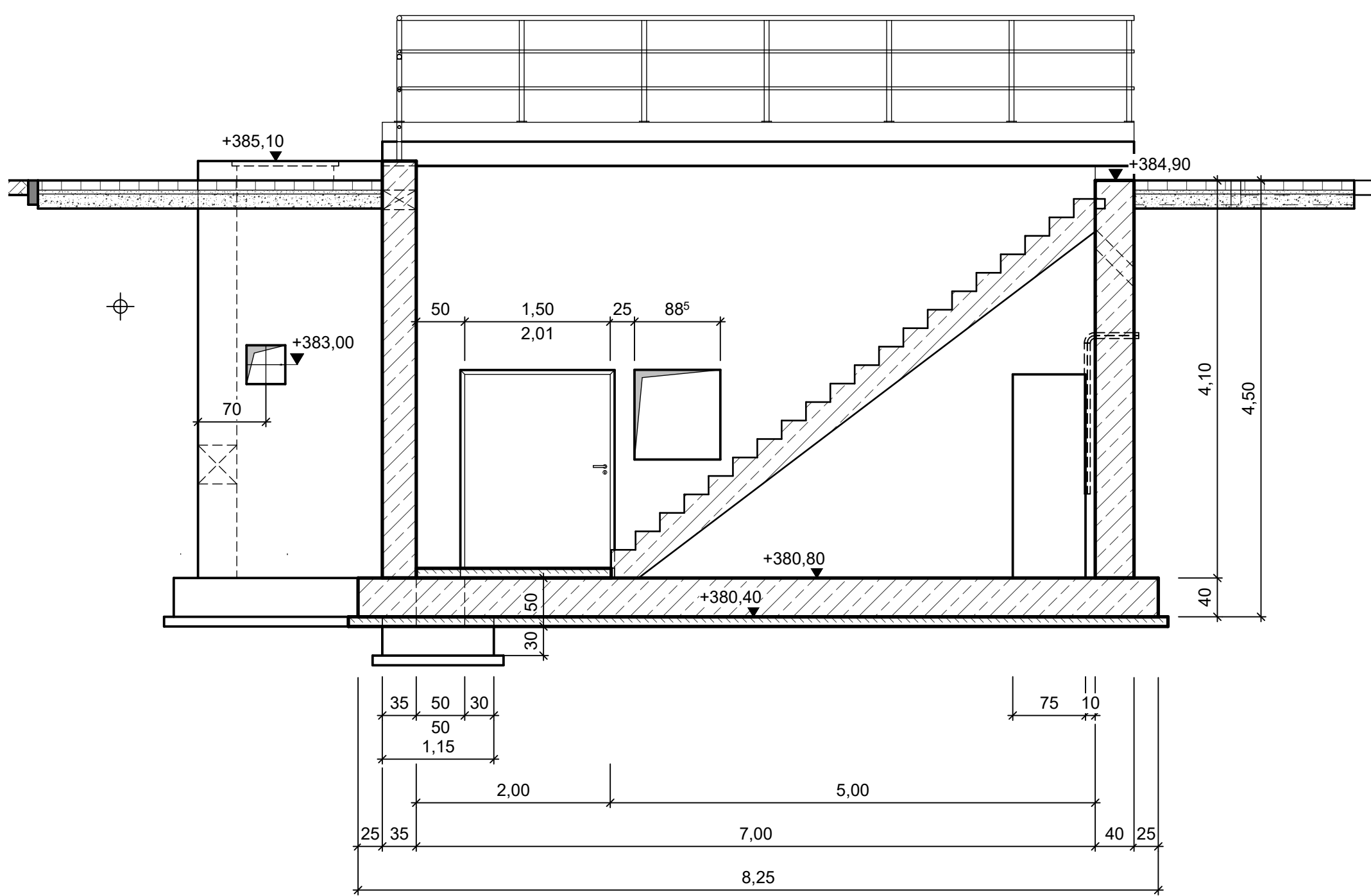


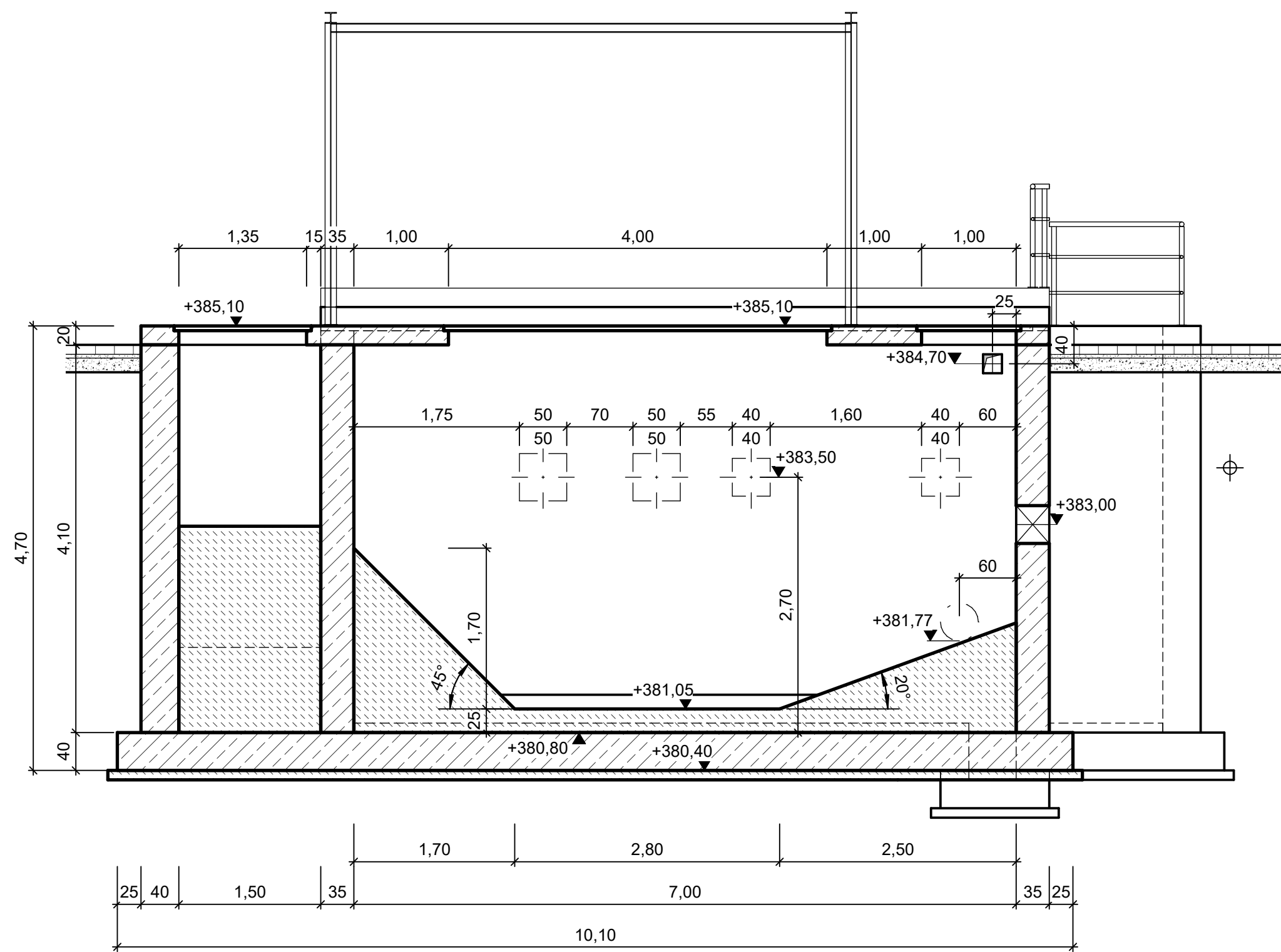
SCHNITT A - B



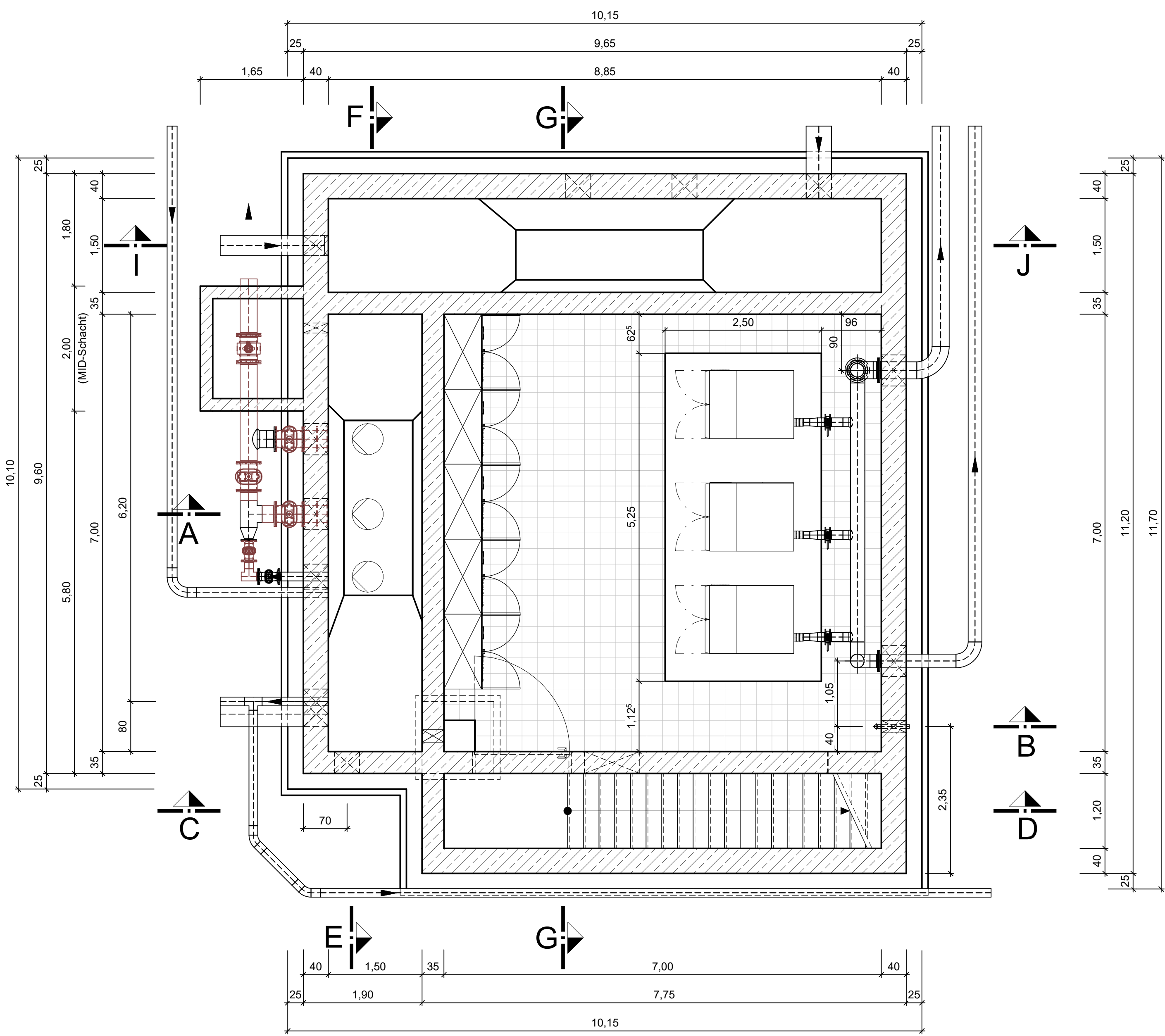
SCHNITT C - D



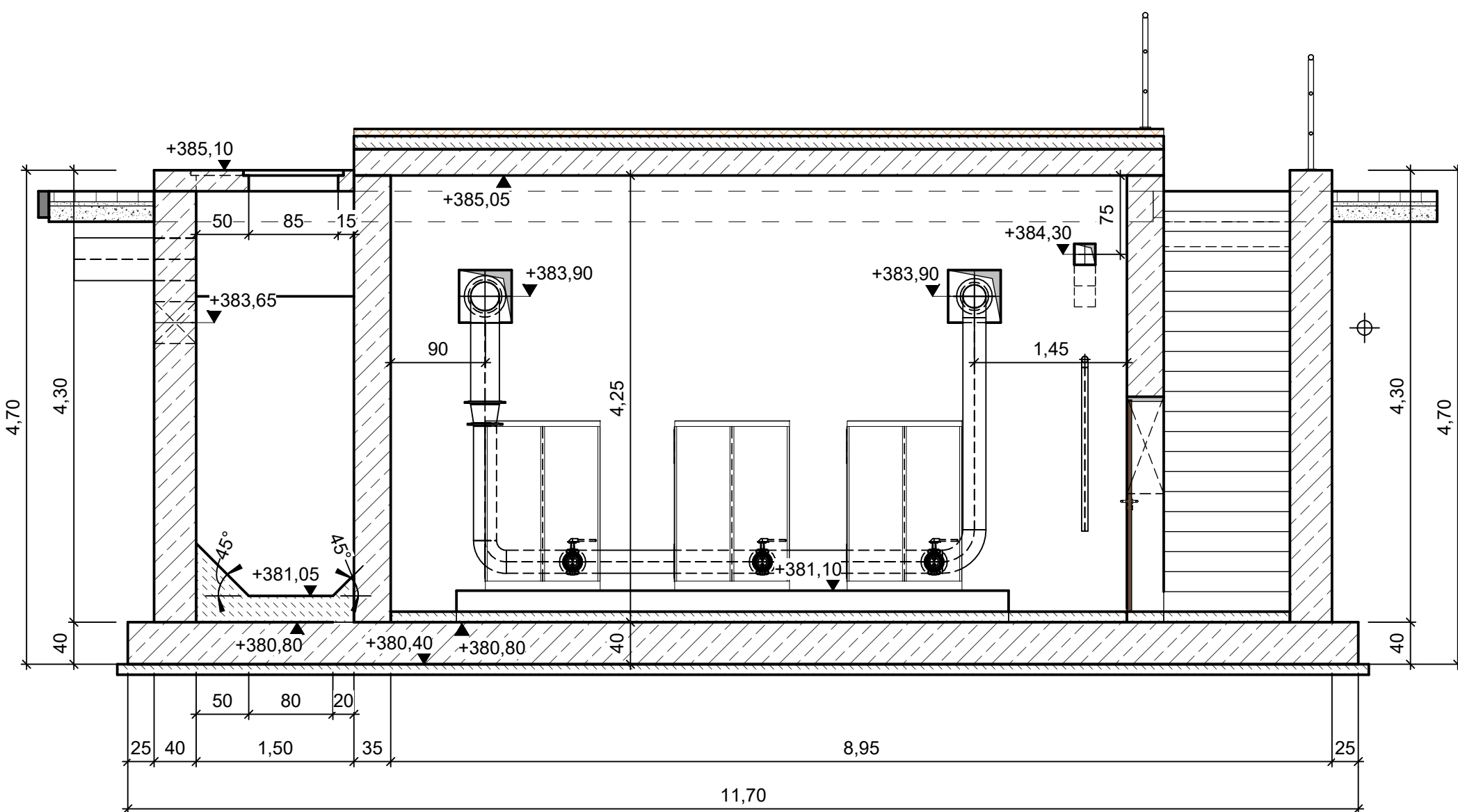
SCHNITT E - F



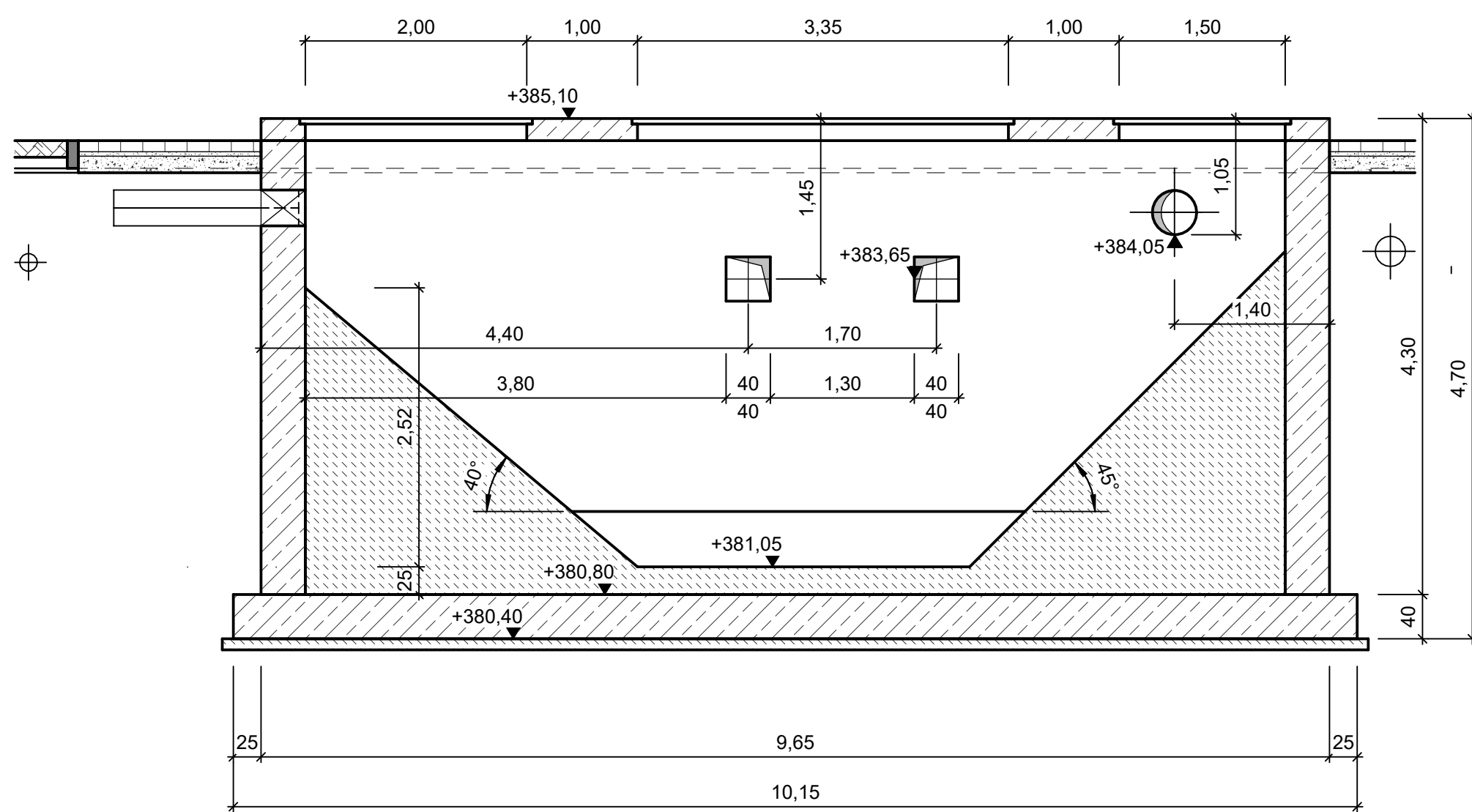
GRUNDRISS



SCHNITT G - H



SCHNITT I - J



Vorabzug

Nicht für die Ausführung freigegeben!

Projekt: Umbau und Erweiterung der KA "Oberes Prümthal" in Watzerath			
Verbandsgemeinde PRÜM			
Planbezeichnung: GEBLÄSEKELLER - BESTAND			
- Grundriss / Schnitte / Ansichten -			
Bearb.:	Datum:	Pr. Nr.: 21043	o.M.
Gez.:	Ant. Nr.: 16		
Gepr.:			

PLANGRUNDLAGE:
Plan basiert auf Bestandsplänen
des Ing.-Büros Spoo

Der Inhalt dieser Planunterlage ist gemäß
DIN ISO 16016 urheberrechtlich geschützt.