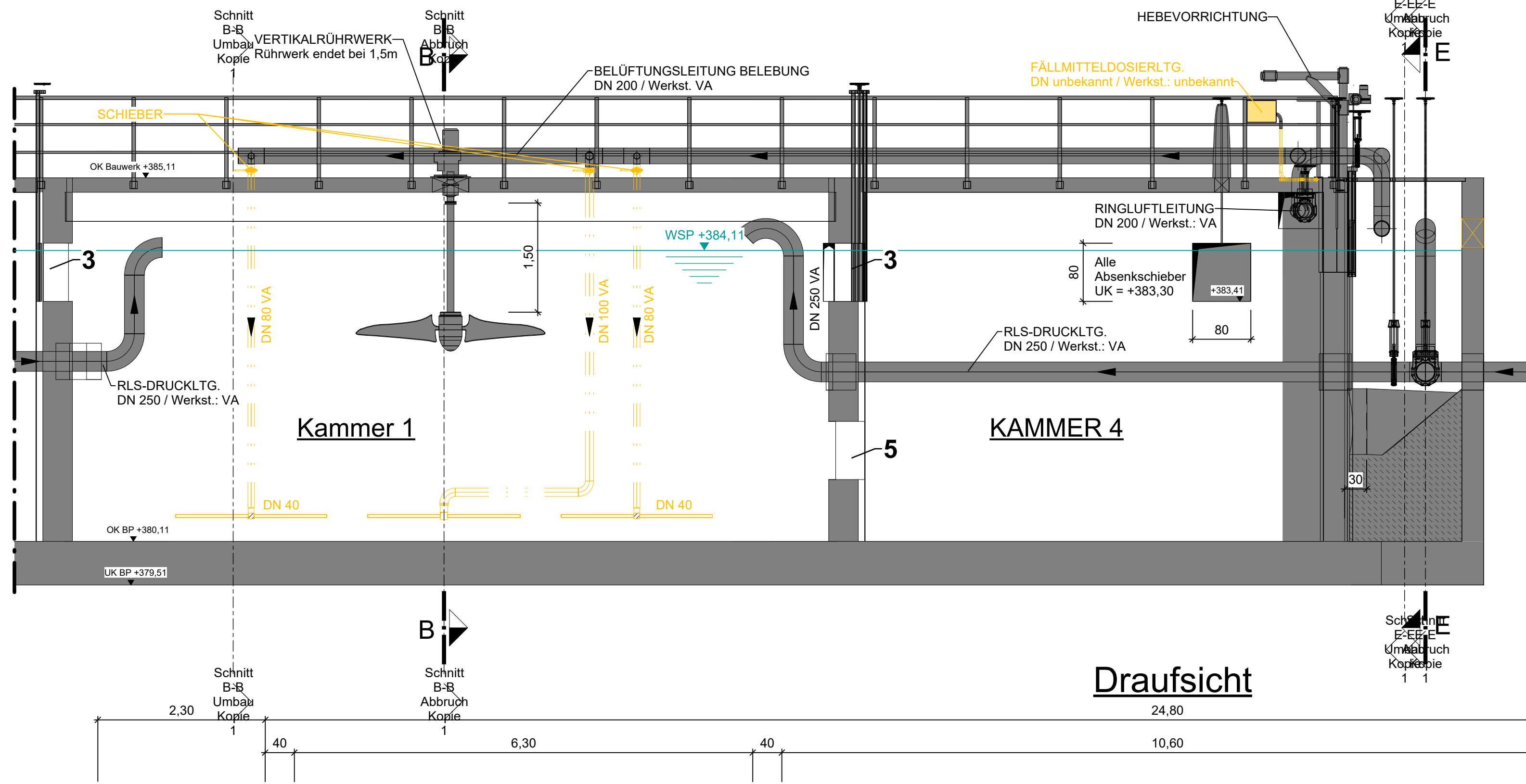
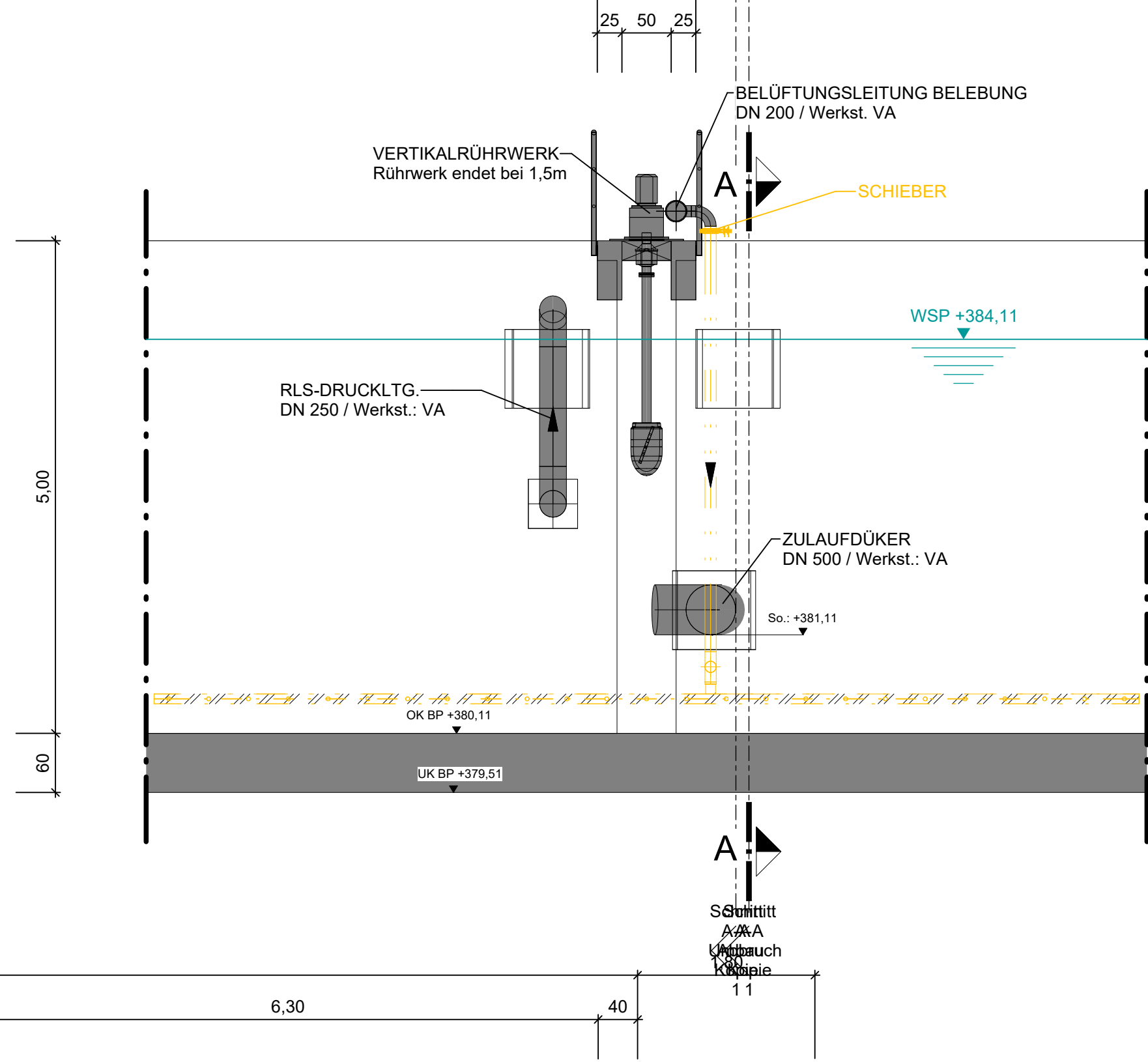


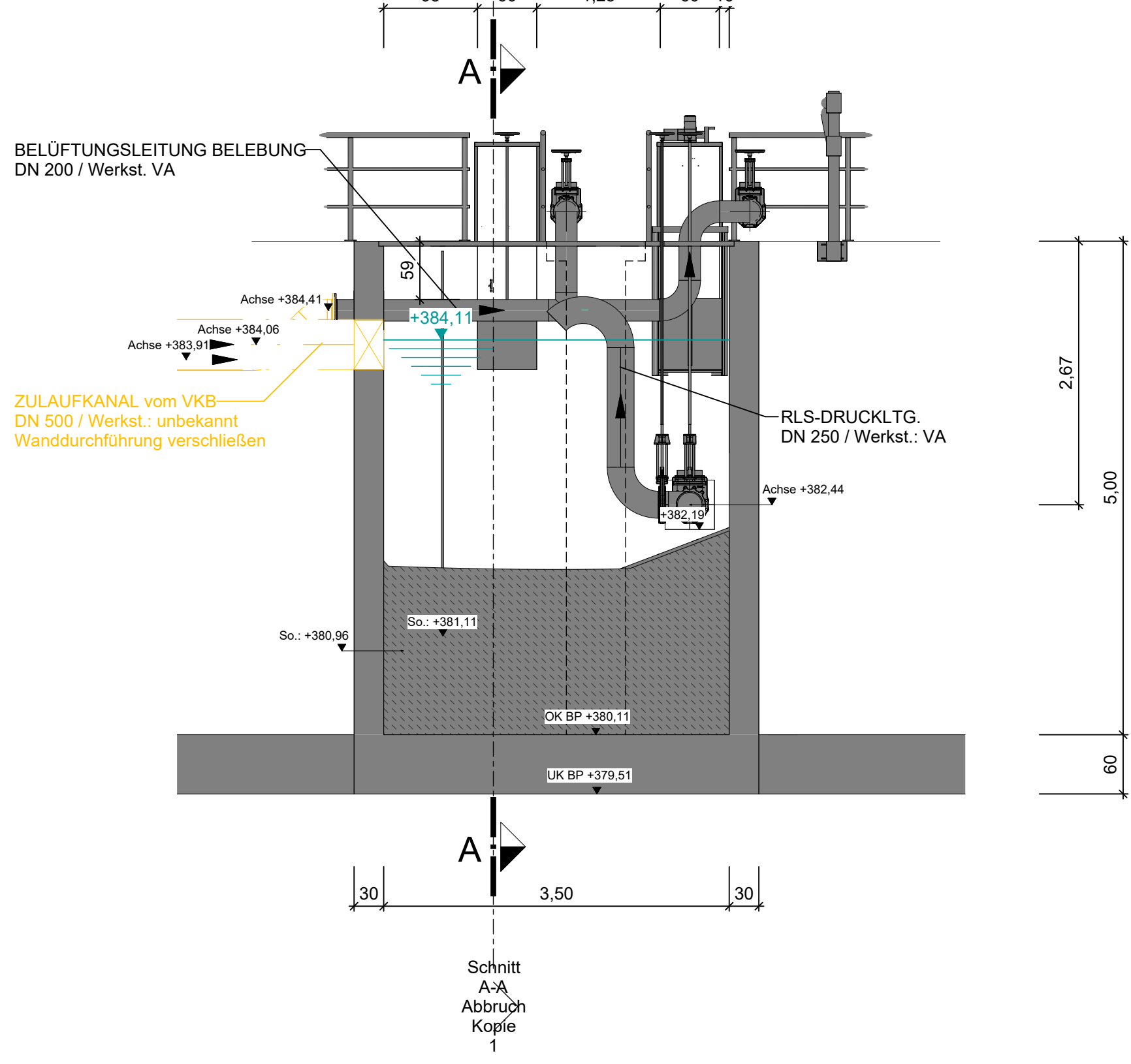
Schnitt A - A



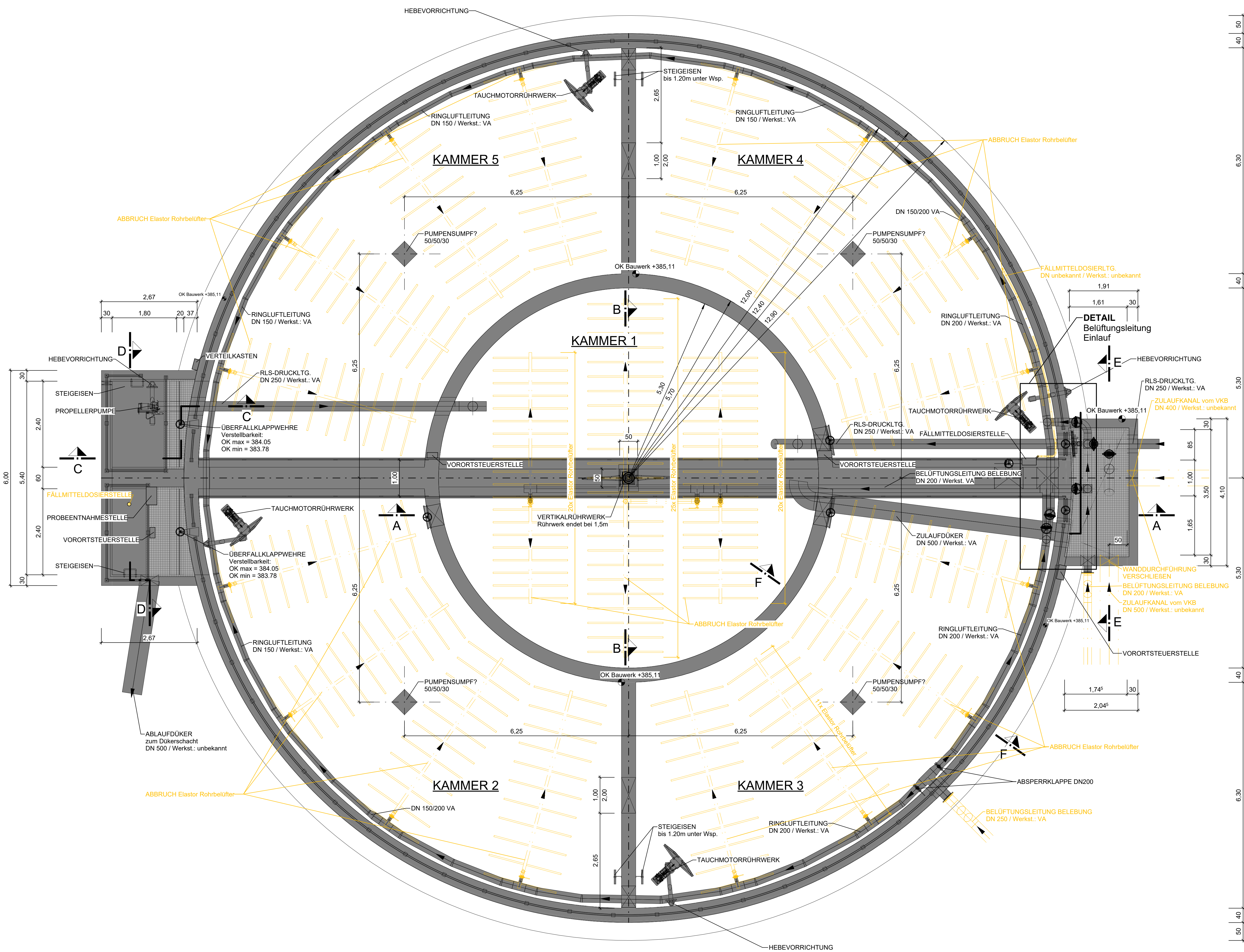
Schnitt B - B



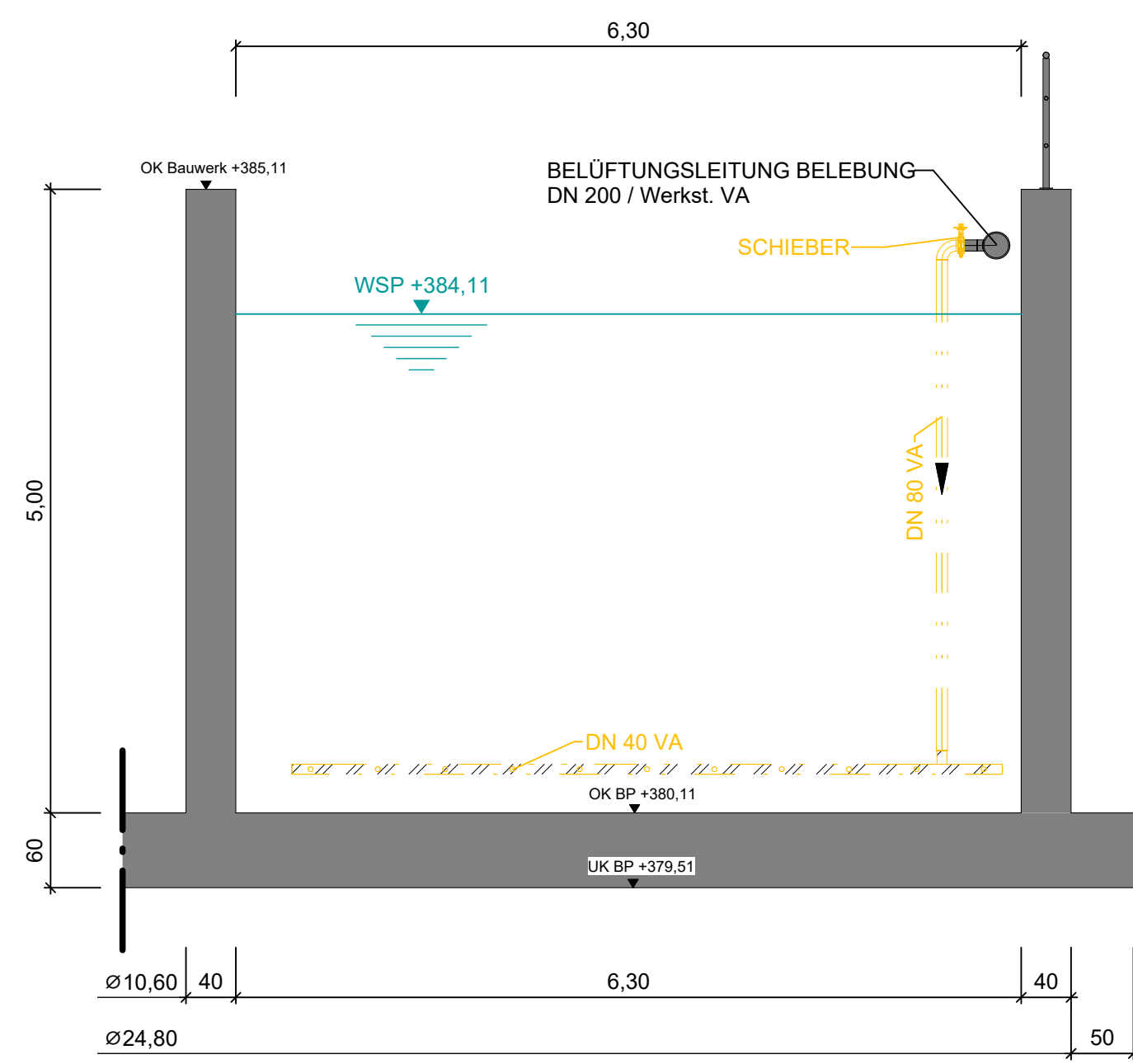
Schnitt E - E



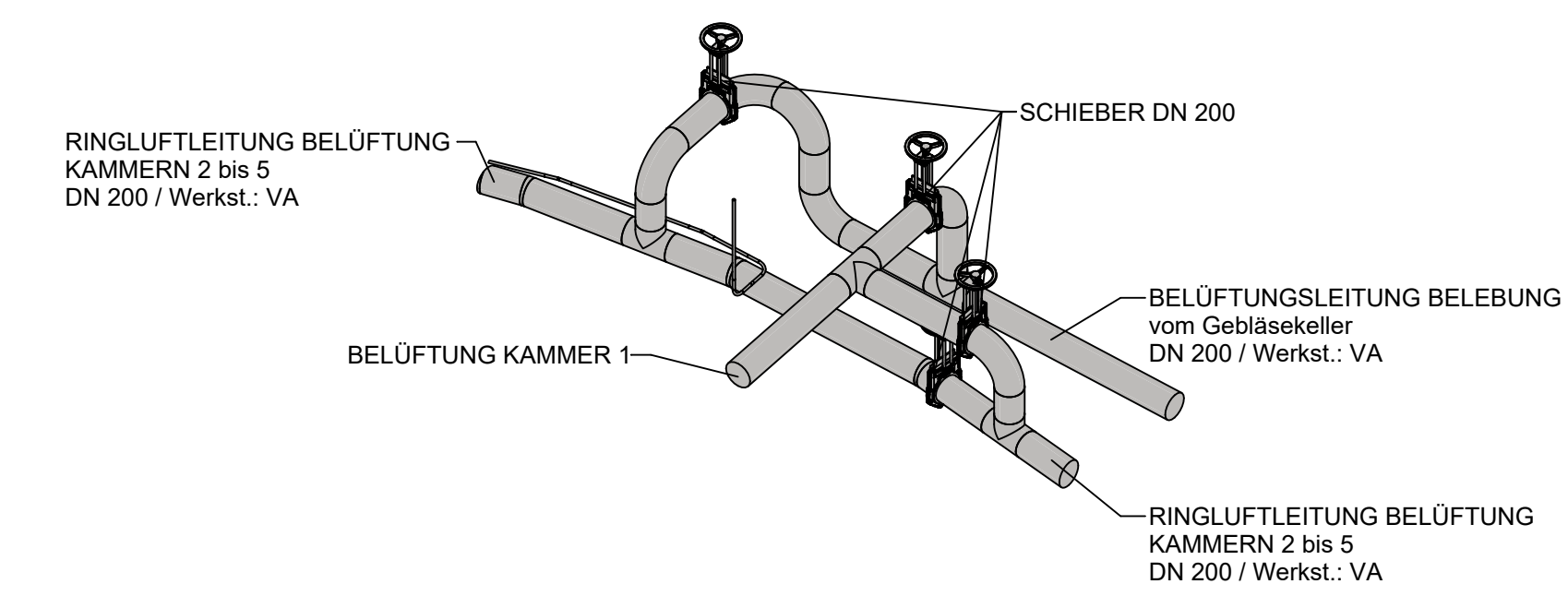
Draufsicht



Schnitt F - F



Detail Belüftungsleitungen Einlaufschacht



Vorabzug

Nicht für die Ausführung freigegeben!

Projekt: Umbau und Erweiterung der
KA "Oberes Prümthal" in Watzera

Verbandsgemeinde
PRÜM

Planbezeichnung:
BELEÜFTUNGSBECKEN - ABRUCH

- Grundriss / Schnitte -

Bearb.:	Datum:	Maßstab:
Gez.:	Pr. Nr.: 21043	o.M.
Gepr.:	Anl. Nr.: 11.2	

PLANGRUNDLAGE:
Plan basiert auf Bestandsplänen
der RUMPF Klärwerk Einrichtung
(Stand 25.10.88)

Der Inhalt dieser Planunterlagen ist gemäß
DN ISO 15616 urheberrechtlich geschützt.