

**Zentrum Welterbe  
Naumburg**

**Leit- und Orientierungssystem**  
Grafik-/Elementekatalog

Nur zur Kalkulation!

## **01. Elementbau Innenraum**

### **01.01. Plastische Zeichen 4**

01.01.0010 Etagenziffern (Typ PZ1) **4**

### **01.02. Fahنشchilder 5**

01.02.0010 Fahنشchild groß (Typ FS1) **5**

01.02.0020 Fahنشchild mittel (Typ FS2) **5**

01.02.0030 Fahنشchild klein (Typ FS3) **5**

### **01.03. Schildpaneele 6**

01.01.0010 Gebäudeübersicht (Typ SC1) **6**

01.03.0020 Lapidarium-Tafel (Typ SC2) **7**

01.03.0030 Stifter-Tafel (Typ SC3) **8**

01.03.0040 Raumtext (Typ SC4) **9**

### **01.04. Folienbeschriftung 10**

01.04.0010 Aufzugskabinenbeschriftung (Typ FB1) **10**

01.04.0020 WC-Piktogramme (Typ FB2) **11**

01.04.0030 Schließfachnummer **12**

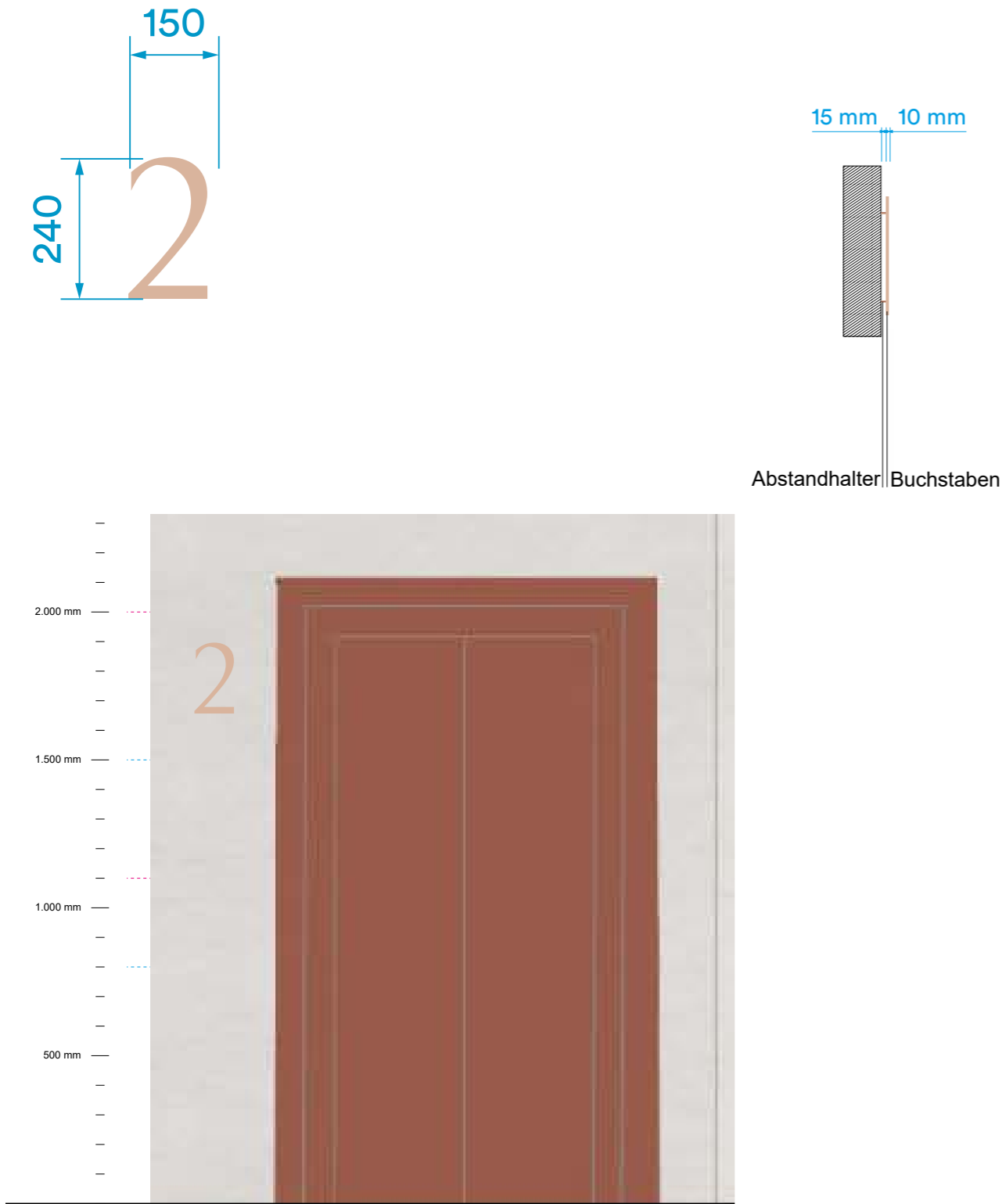
### **01.05. taktile Beschriftung 13**

01.05.0010 Handlaufbeschriftung **13**

01.05.0020 Schließfachbeschriftung **14**

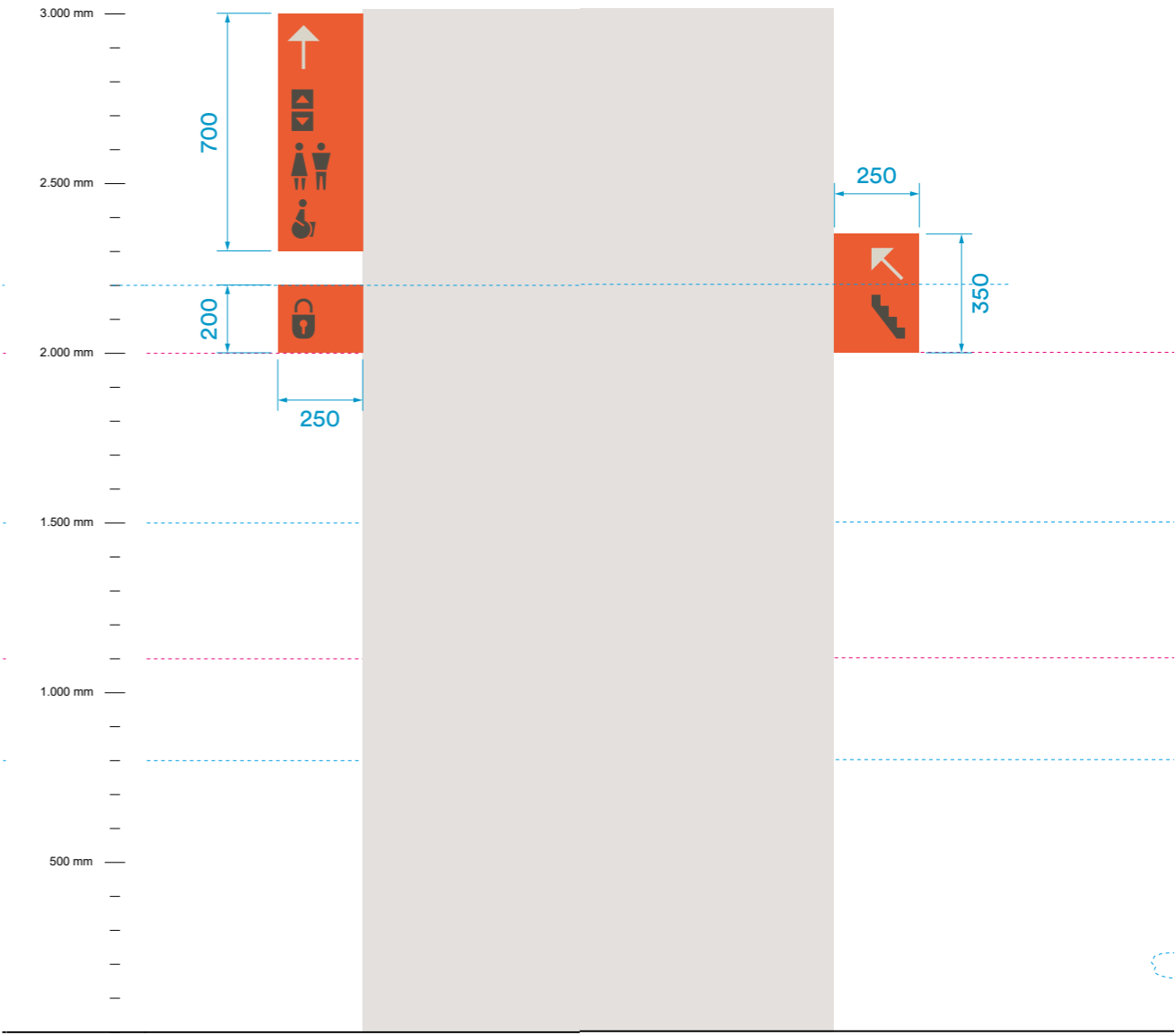
01.05.0030 Schlüsselanhänger für Schließfächer **15**

01.01.0010  
Etagenziffern (Typ PZ1)



Ansicht: Aufzugstür

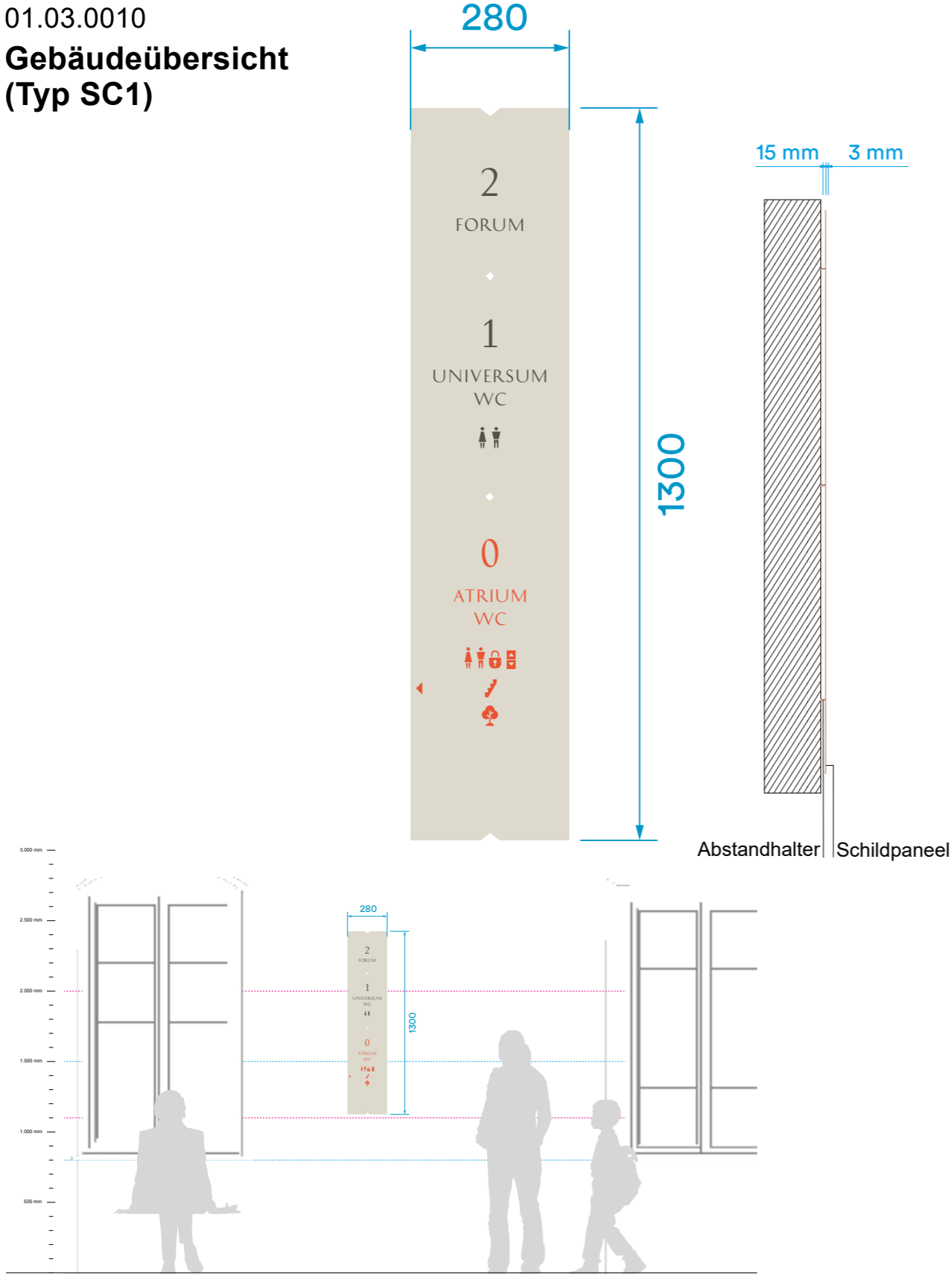
01.02.0010  
Fahnschild groß (Typ FS1)  
01.02.0020  
Fahnschild mittel (Typ FS2)  
01.02.0030  
Fahnschild klein (Typ FS3)



Beispielansicht

01.03.0010

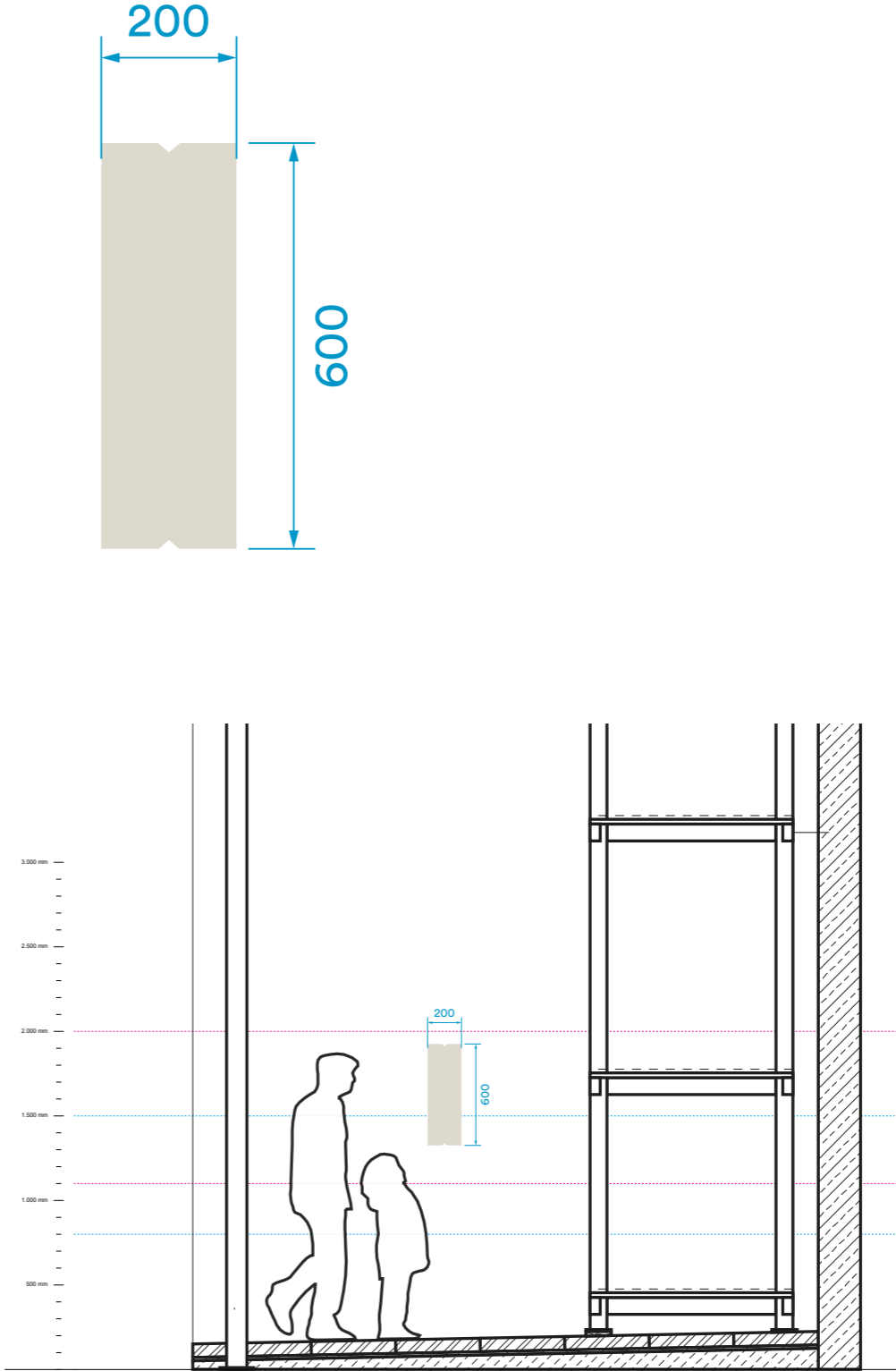
Gebäudeübersicht  
(Typ SC1)



Ansicht: Erdgeschoss

01.03.0030

Lapidarium-Tafel (Typ SC2)  
Sonderfall: Montage im geschützten Außenraum



Ansicht: Lapidarium

01.03.0020

Stifter-Tafel (Typ SC3)

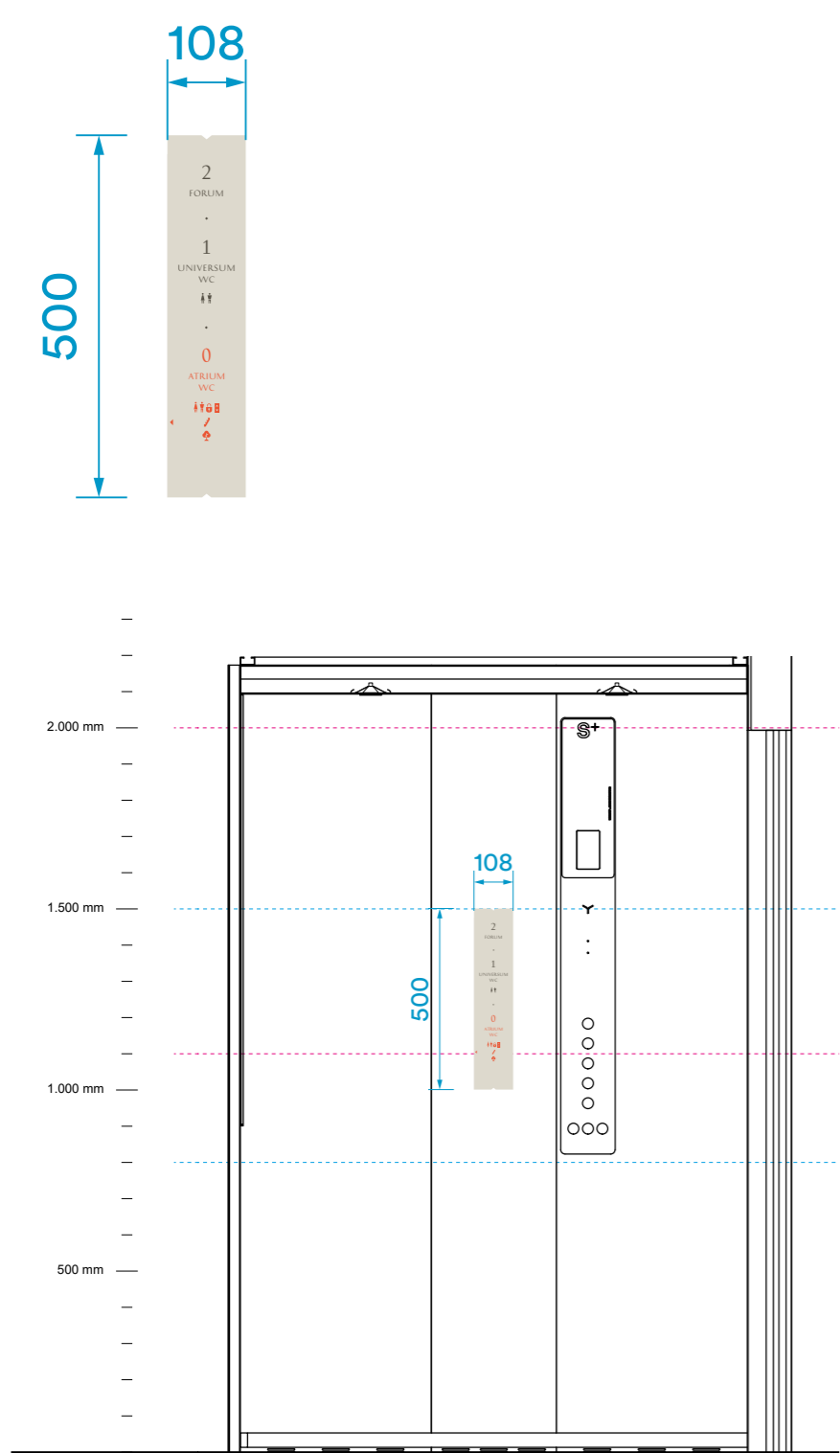


01.03.0040

Raumtext (Typ SC4)

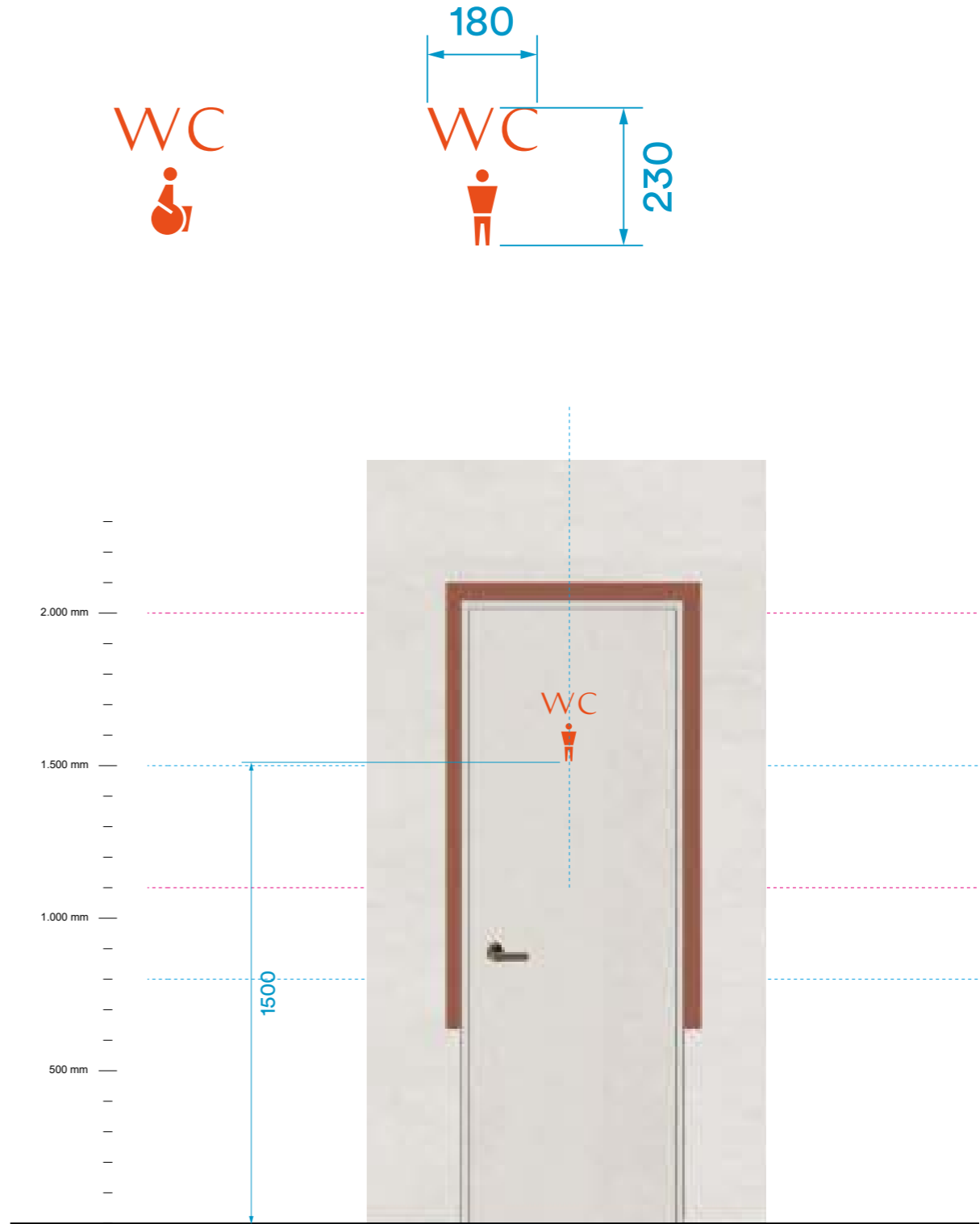


01.04.0010  
Aufzugskabinenbeschriftung (Typ FB1)



Aufzugskabine

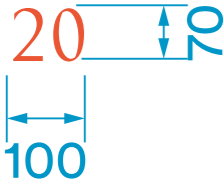
01.04.0020  
WC-Piktogramme (Typ FB2)



WC-Tür

01.04.0030

Schließfachnummer



	1	2	3	4	5	6	7
	16	17	18	19	20	21	22
	31	32	33	34	35	36	37
	46	47	48	49	50	51	52

Schließfachanlage im EG

01.05.0010

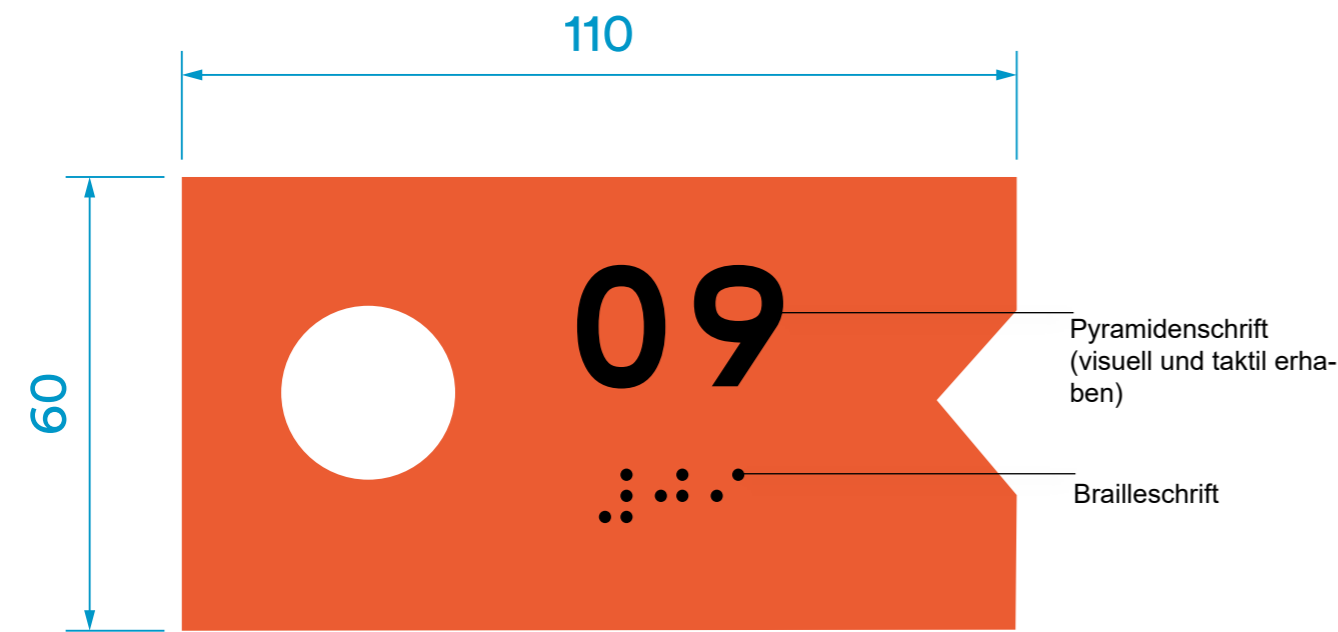
Handlaufbeschriftung



Beispielansichten

01.05.0020

Nummerierung Schließfächer

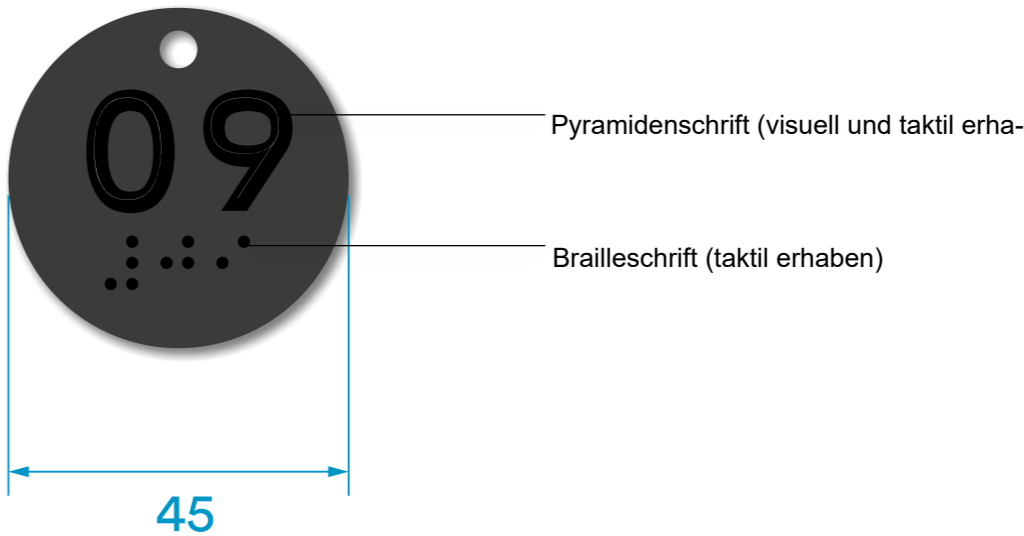


2.000 mm	1	2	3	4	5	6	7	8	9
1.500 mm	16	17	18	19	20	21	22	23	24
1.000 mm	31	32	33	34	35	36	37	38	39
500 mm	46	47	48	49	50	51	52	53	54

Schließfachanlage im EG

01.05.0030

Schlüsselanhänger für Schließfächer



Beispielansichten

**Form & Fokus**

Prager Straße 169 a  
04299 Leipzig  
[www.form-fokus.de](http://www.form-fokus.de)

Jegliche Bearbeitung, Vervielfältigung, Nachbildung, Ausstellung oder Verbreitung dieser Ideen ist ausschließlich mit schriftlicher Zustimmung zulässig. Zur weiteren Bearbeitung und Ausführung der hier präsentierten Konzepte ist nur Form & Fokus berechtigt. Das verwendete Bildmaterial dient nur zur Präsentations- und Layoutzwecken und darf anderweitig nicht eingesetzt und verwendet werden.