

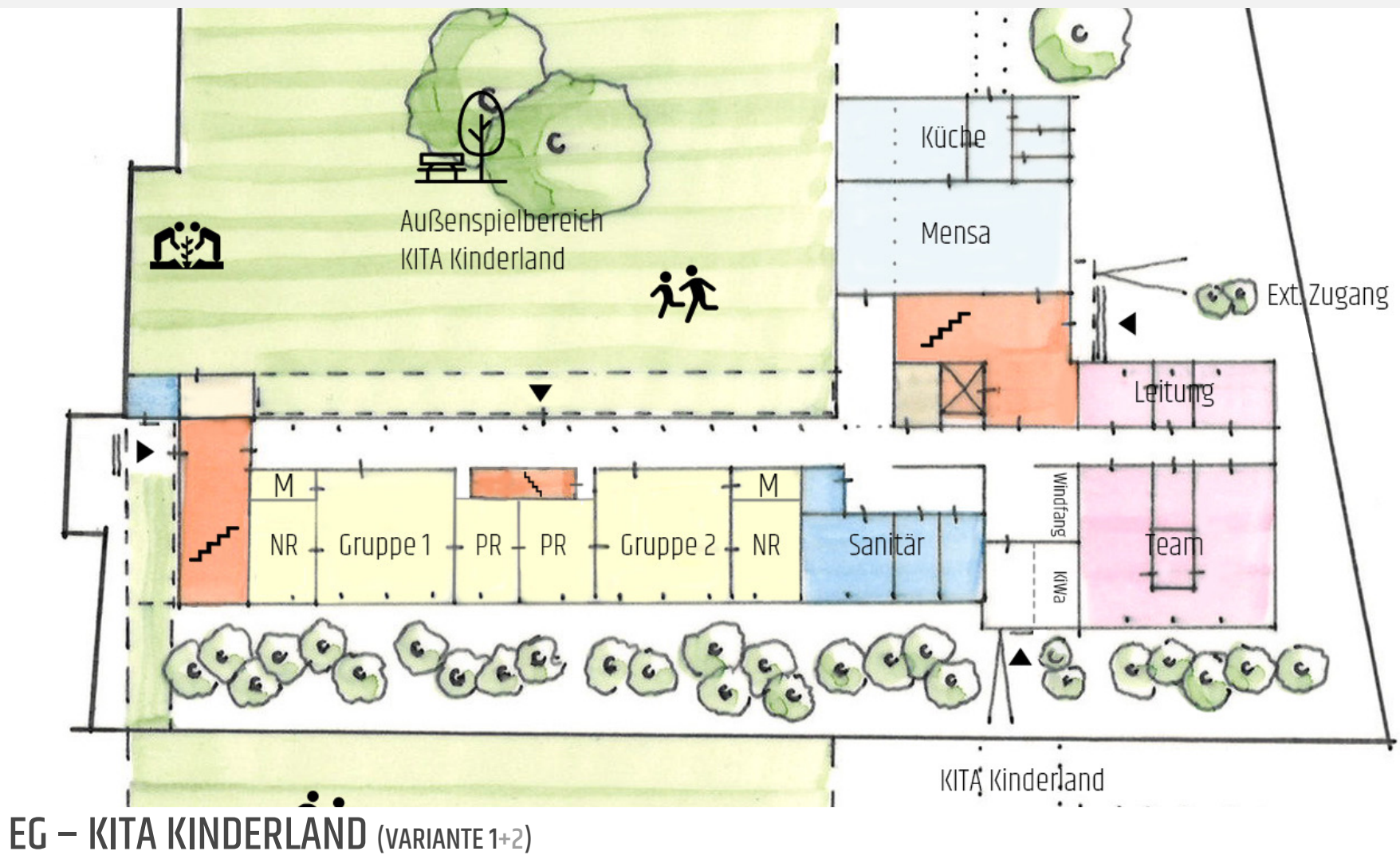


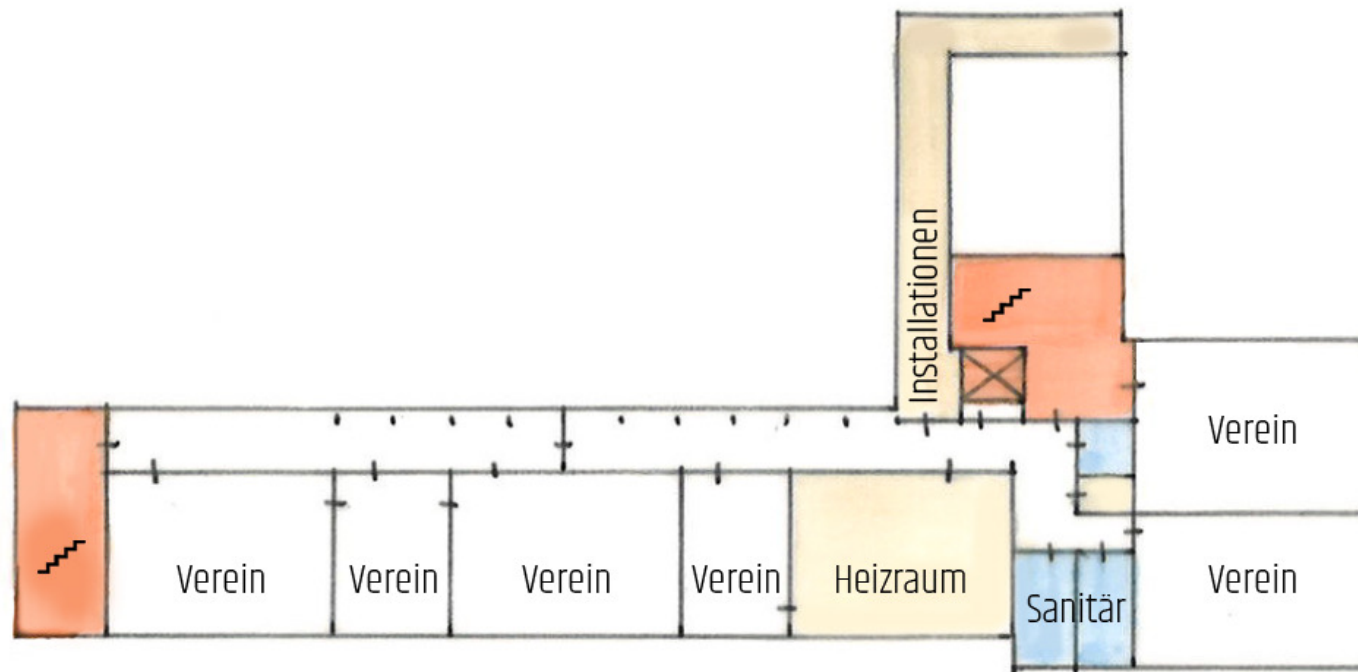
08. Januar 2026

BAU4 Architekten

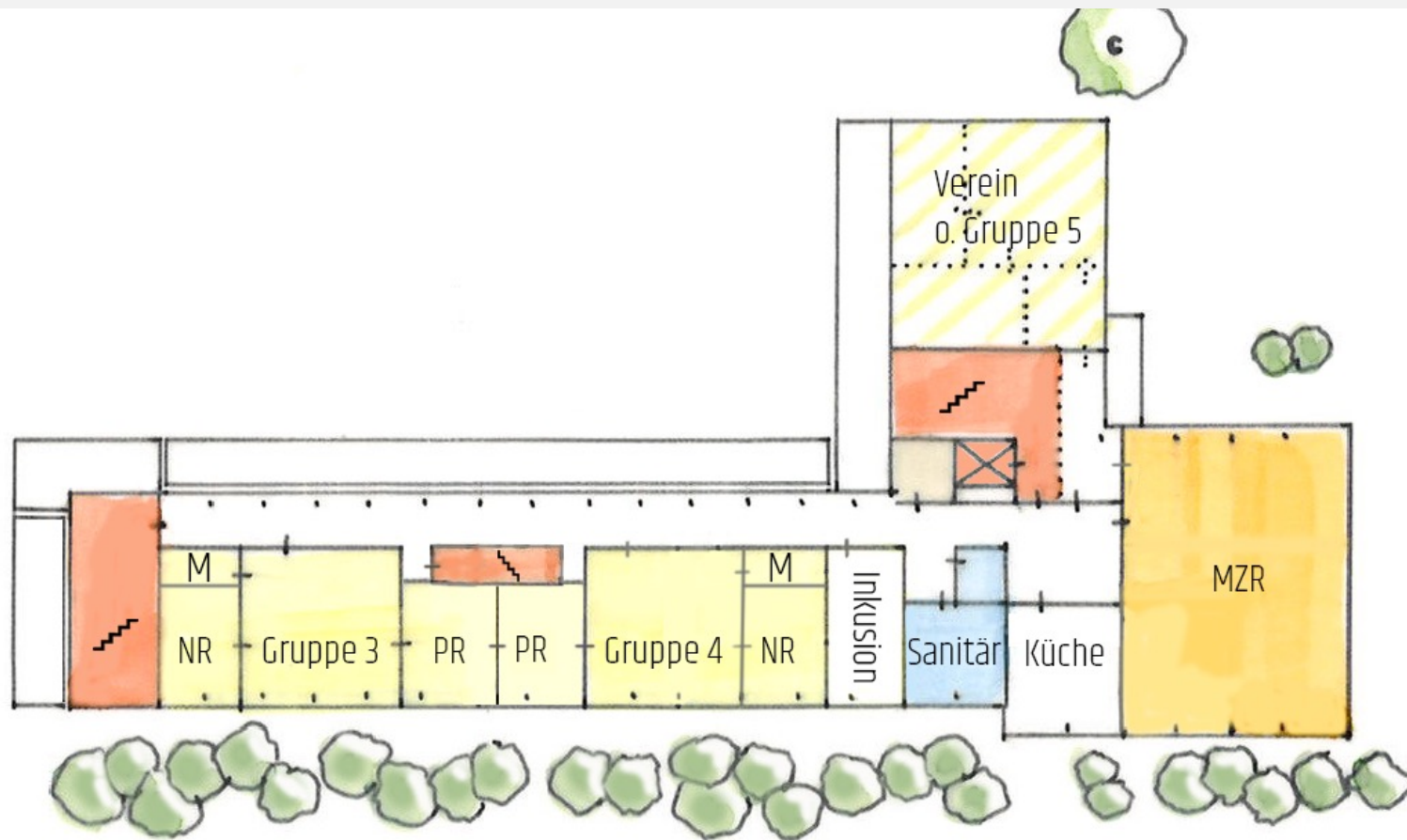
SANIERUNG EHEMALIGES HAUPTSCHULGEBÄUDE IN HAGENBACH

Muster Raumprogramm für Kindertagesstätten im Landkreis Germersheim Stand 13.08.2024			
Nr.	Raumbezeichnung	qm	Anmerkungen
1a	Gruppenraum	45-52	
1b	Nebenraum als Rückzugsraum	18-22	zu jedem Gruppenraum ist ein Nebenraum zu planen, der vom Gruppenraum zugänglich ist
1c	Funktions-/Projektraum	22-27	zu jedem Gruppenraum ist ein Funktionsraum zu planen
1d	Funktionsraum für Inklusion	18-20	ein Raum pro Einrichtung
2	Sanitärbereich Kinder	12-14	der Wickelbereich muss separat gestaltet werden
3a	Mehrzweck-/Bewegungsraum	60-80	abhängig von der Größe der Einrichtung
3b	Geräteraum zum Mehrzweckraum	9-11	
4	Mensa/Bistrobereich	ca.1,5 qm/Kind	Konzepterläuterung
5	Personalraum	ca. 1,5 qm/Person	abhängig von der Personalanzahl/bitte angeben
6	Pausenraum		siehe Arbeitsstättenrichtlinie ASR 4.2 Abhängig v. d. Personalanzahl/bitte angeben
7	Büro Leitung	12-14	
8	Elternsprechzimmer	8-12	abhängig von der Größe der Einrichtung
9	Flur/Garderobe	je nach Konzept	
10	Lagerraum		
11	Küche	je nach Konzept	Konzepterläuterung
12	Lagerraum Küche	je nach Konzept	ein Raum pro Einrichtung
13	Wirtschafts- und Putzraum	8-10	ein Raum pro Einrichtung
14	Personal Küche/Umkleide/WC		siehe Arbeitsstättenrichtlinie ASR 4.1
15	Personal WC		siehe Arbeitsstättenrichtlinie ASR 4.1
16	Besucher WC barrierefrei		
17	Außenspielfläche	10	Orientierungswert pro Kind
18	Verkehrs- und Technikflächen		nach Bedarf

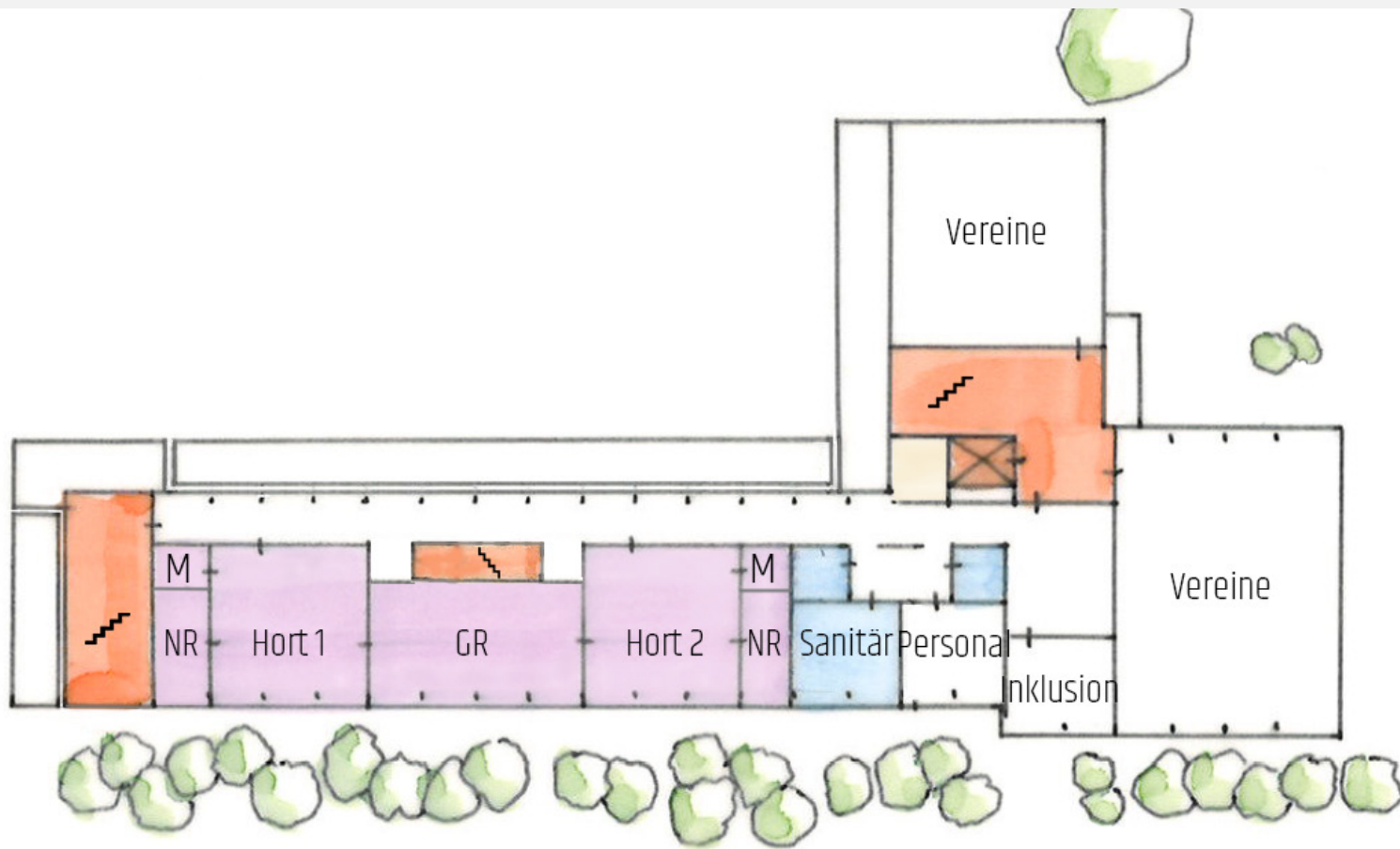




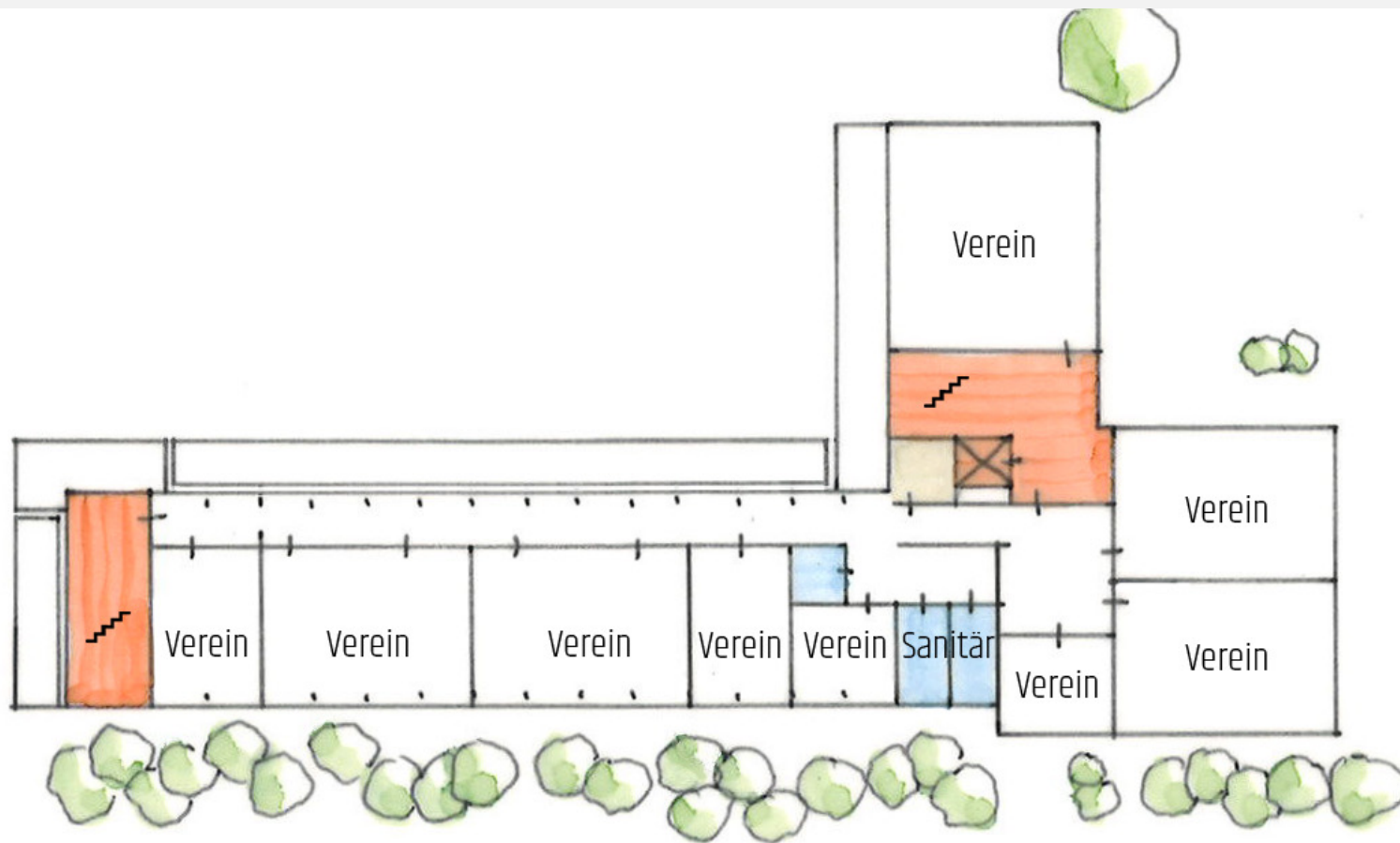
UG – WERKSTÄTTEN, PROBERÄUME, TECHNIK (VARIANTE 1+2)



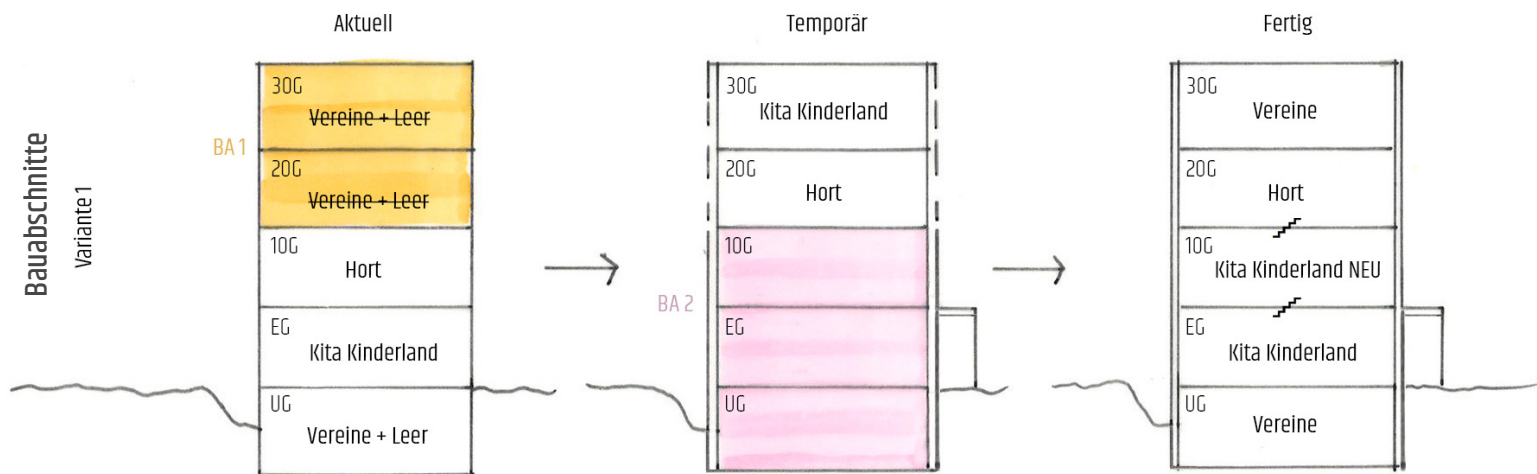
1.0G – KITA KINDERLAND (VARIANTE 1+2)



2.OG – HORT (VARIANTE 1)



3.OG – VEREINE (VARIANTE 1)



SYSTEMSCHNITT