

Inhalt

2.3.5 Vorplanung - Bauphasen

Ausgangssituation / Bestand	2
Bauabschnitt / Bauphase 1	4
Bauabschnitt / Bauphase 2	5
Bauabschnitt / Bauphase 3	6
Bauabschnitt / Bauphase 4a	7
Bauabschnitt / Bauphase 4b	8
Bauabschnitt / Bauphase 5a	9
Bauabschnitt / Bauphase 5b	10
Bauabschnitt / Bauphase 6	11
Endzustand nach Baumaßnahme	12

2.3.5 Vorplanung - Bauphasen
Ausgangssituation / Bestand



Ausgangssituation / Bestand

- Bestand
- Neubau Sanierung
- leerer Baukörper (im Augenblick stillgelegt)
- Abbruch
- Bereich Schulverkehr (Ankommen, Pausenhof)
- Bereich Baustellenverkehr (Baustellenzufahrt, Lagerflächen)
- Parkplatz

Ausgangssituation / Bestand



Ausgangssituation / Bestand

- Bushaltestelle im Norden in der Hauzensteiner Straße
- Ankommen über den Vorplatz zum Haupteingang im Norden
- Pausenhof und Freibereich im Süden
- Freisportflächen (Hartplätze) im Osten sowie ein Rasenplatz im Süden
- Parkplatz im Norden von der Hauzensteiner Straße anzufahren

- Bestand
- Neubau Sanierung
- leerer Baukörper (im Augenblick stillgelegt)
- Abbruch
- Bereich Schulverkehr (Ankommen, Pausenhof)
- Bereich Baustellenverkehr (Baustellenzufahrt, Lagerflächen)
- Parkplatz

Bauabschnitt / Bauphase 1



Bauabschnitt / Bauphase 1

Abbruch Freisportflächen und Vorbereiten des Baufeldes für die neue 3-fach Sporthalle

- Baustellenzufahrt inkl. Baustelleneinrichtung und Lagerflächen werden über die Pestalozzistraße erschlossen, dadurch Entzerrung der Verkehrsströme
- Abbruch der Freisportflächen (Hartplätze) sowie der Außenanlagen im Bereich des Baufeldes für die neue 3-fach Sporthalle sowie im Bereich der Baustellenzufahrt, Baustelleneinrichtung und Lagerflächen
- Betrieb der bestehenden Schule inkl. Mensa sowie der Sporthalle kann ohne Einschränkung fortgeführt werden
- Bushaltestelle im Norden in der Hauzensteiner Straße
- Ankommen über den Vorplatz zum Haupteingang im Norden
- Pausenhof und Freibereich im Süden
- Freisportflächen (Rasenplatz) im Süden, sowie Nutzung der Freisportflächen des Sportvereins unterhalb des Rasenplatzes
- Parkplatz im Norden von der Hauzensteinerstraße anzufahren

vorbereitende, besondere oder zusätzliche Maßnahmen bzw. Kosten

- Baustelleneinrichtung
- Gerüste
- Sicherungsmaßnahmen
- Abbruchmaßnahmen
- Instandsetzungen
- Materialentsorgung
- zusätzliche Maßnahmen
- provisorische Baukonstruktionen
- Sonstiges



Bauabschnitt / Bauphase 2



Bauabschnitt / Bauphase 2

Neubau 3-fach Sporthalle und Außenanlagen (Vorplatz und Parkplatz)

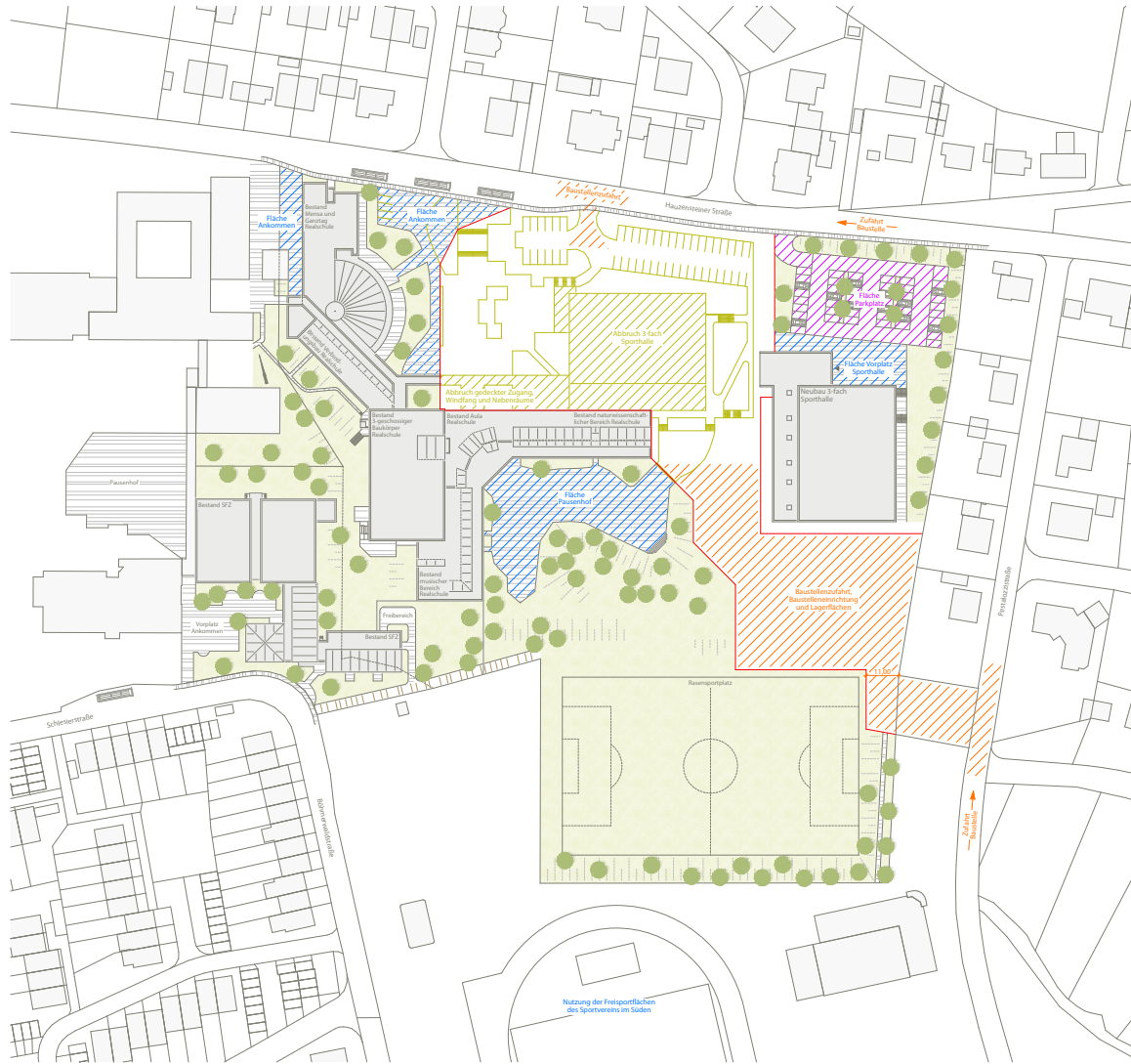
- Baustellenzufahrt inkl. Baustelleneinrichtung und Lagerflächen werden über die Pestalozzistraße erschlossen, dadurch Entzerrung der Verkehrsströme
- Neubau 3-fach Sporthalle und Außenanlagen (Vorplatz und Parkplatz) im Norden der neuen Halle
- Betrieb der bestehenden Schule inkl. Mensa sowie der Sporthalle kann ohne Einschränkung fortgeführt werden
- Bushaltestelle im Norden in der Hausensteiner Straße
- Ankommen über den Vorplatz zum Haupteingang im Norden
- Pausenhof und Freibereich im Süden
- Freisportflächen (Rasenplatz) im Süden, sowie Nutzung der Freisportflächen des Sportvereins unterhalb des Rasenplatzes
- Parkplatz im Norden von der Hausensteinerstraße anzufahren

vorbereitende, besondere oder zusätzliche Maßnahmen bzw. Kosten

- Baustelleneinrichtung
- Gerüste
- Sicherungsmaßnahmen
- Abbruchmaßnahmen
- Instandsetzungen
- Materialentsorgung
- zusätzliche Maßnahmen
- provisorische Baukonstruktionen
- Sonstiges

- Bestand
- Neubau Sanierung
- leerer Baukörper (im Augenblick stillgelegt)
- Abbruch
- Bereich Schulverkehr (Ankommen, Pausenhof)
- Bereich Baustellenverkehr (Baustellenzufahrt, Lagerflächen)
- Parkplatz

Bauabschnitt / Bauphase 3



Bauabschnitt / Bauphase 3

Abbruch 3-fach Sporthalle und Außenanlagen (Vorplatz und Parkplatz)

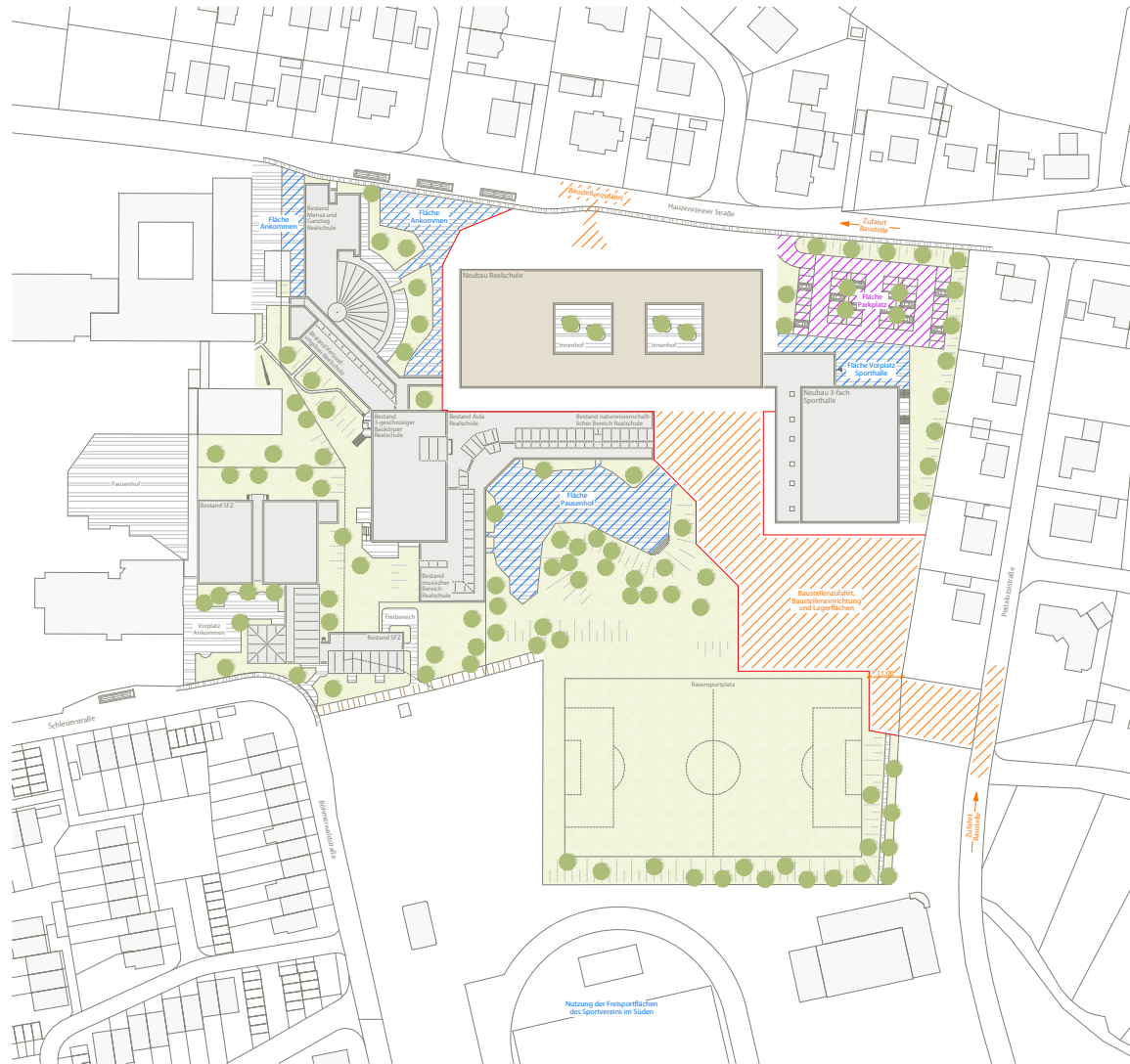
- Baustellenzufahrt inkl. Baustelleneinrichtung und Lagerflächen werden über die Pestalozzistraße erschlossen, dadurch Entzerrung der Verkehrsströme
- nur wenig Baustellenverkehr über die Hauzensteiner Straße
- Abbruch 3-fach Sporthalle inkl. Nebenflächen, Windfang und gedeckter Bereich Schule sowie Außenanlagen (Vorplatz und Parkplatz) in diesem Bereich
- Betrieb der bestehenden Schule inkl. Mensa sowie der neuen Sporthalle kann mit geringen Einschränkungen fortgeführt werden
- Zugang zur Sporthalle über den Fußweg an der Hauzensteiner Straße
- Bushaltestelle im Norden in der Hauzensteiner Straße
- Ankommen über den Vorplatz Mensa zum Nebeneingang im Norden
- Pausenhof und Freibereich im Süden
- Freisportflächen (Rasenplatz) im Süden, sowie Nutzung der Freisportflächen des Sportvereins unterhalb des Rasenplatzes
- neuer Parkplatz im Norden der neuen Halle von der Hauzensteinerstraße anzufahren

vorbereitende, besondere oder zusätzliche Maßnahmen bzw. Kosten

- Baustelleneinrichtung
- Gerüste
- Sicherungsmaßnahmen
- Abbruchmaßnahmen
- Instandsetzungen
- Materialentsorgung
- zusätzliche Maßnahmen
- provisorische Baukonstruktionen
- Sonstiges



Bauabschnitt / Bauphase 4a



Bauabschnitt / Bauphase 4a

Neubau Realschule inkl. Innenhöfe

- Baustellenzufahrt inkl. Baustelleneinrichtung und Lagerflächen werden über die Pestalozzistraße erschlossen, dadurch Entzerrung der Verkehrsströme
- nur wenig Baustellenverkehr über die Hauzensteiner Straße
- Neubau Realschule inkl. Innenhöfe)
- Betrieb der bestehenden Schule inkl. Mensa sowie der neuen Sporthalle kann mit geringen Einschränkungen fortgeführt werden
- Zugang zur Sporthalle über den Fußweg an der Hauzensteiner Straße
- Bushaltestelle im Norden in der Hauzensteiner Straße
- Ankommen über den Vorplatz Mensa zum Nebeneingang im Norden
- Pausenhof und Freibereich im Süden
- Freisportflächen (Rasenplatz) im Süden, sowie Nutzung der Freisportflächen des Sportvereins unterhalb des Rasenplatzes
- neuer Parkplatz im Norden der neuen Halle von der Hauzensteinerstraße anzufahren
- nach Fertigstellung Umzug der Überwiegenden Nutzung sowie Schüler vom Bestand in den Neubau

vorbereitende, besondere oder zusätzliche Maßnahmen bzw. Kosten

- Baustelleneinrichtung
- Gerüste
- Sicherungsmaßnahmen
- Abbruchmaßnahmen
- Instandsetzungen
- Materialentsorgung
- zusätzliche Maßnahmen
- provisorische Baukonstruktionen
- Sonstiges



Bauabschnitt / Bauphase 4b



Bauabschnitt / Bauphase 4b

Neubau Realschule und Außenanlagen (Vorplatz inkl. Steg und Innenhöfe)

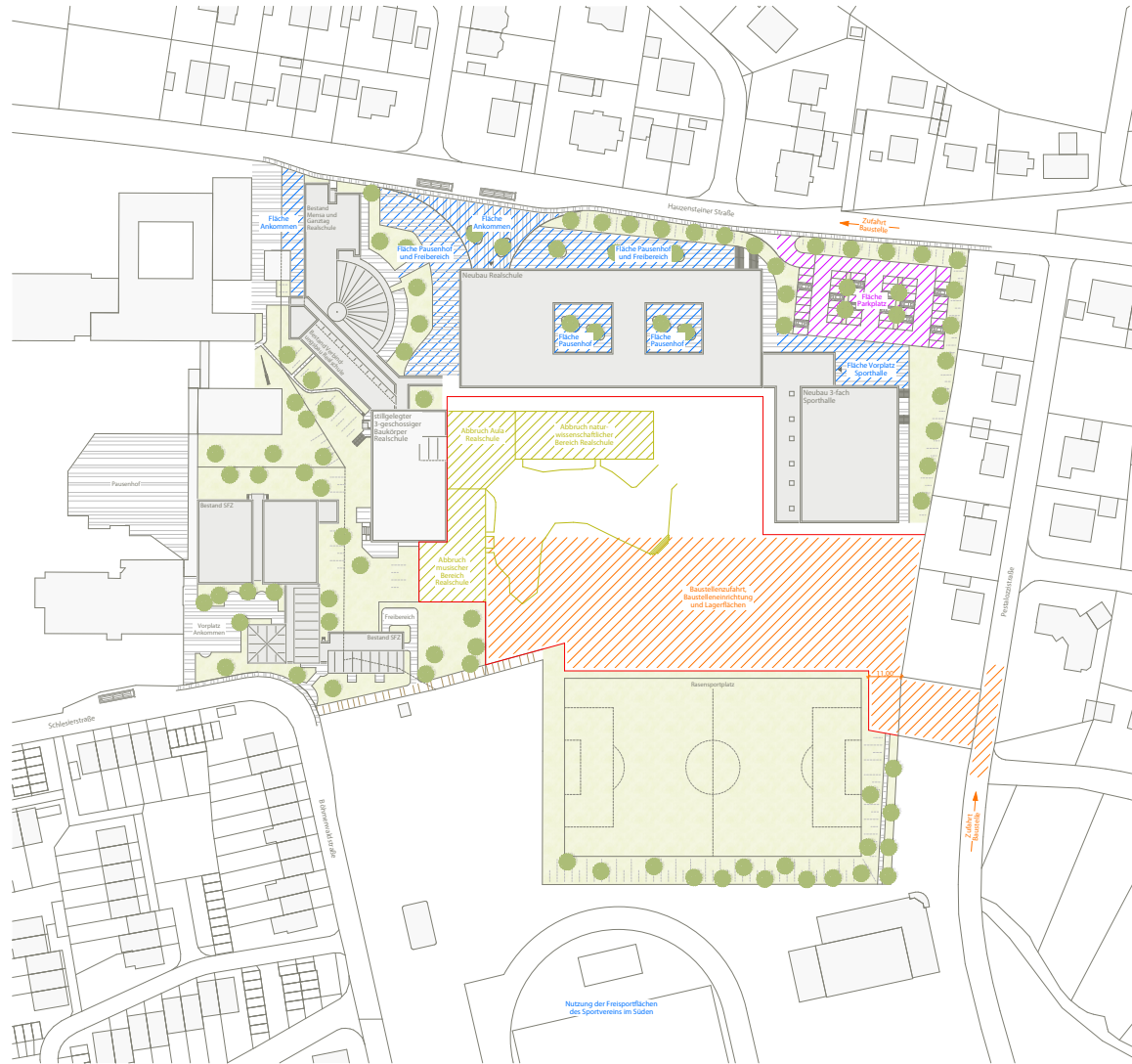
- Baustellenzufahrt inkl. Baustelleneinrichtung und Lagerflächen werden über die Pestalozzistraße erschlossen, dadurch Entzerrung der Verkehrsströme
- nur wenig Baustellenverkehr über die Hauzensteiner Straße
- Neubau Realschule sowie Außenanlagen (Vorplatz inkl. Steg und Innenhöfe)
- Betrieb der bestehenden Schule inkl. Mensa sowie der neuen Sporthalle kann mit geringen Einschränkungen fortgeführt werden
- Zugang zur Sporthalle über den Fußweg an der Hauzensteiner Straße
- Bushaltestelle im Norden in der Hauzensteiner Straße
- Ankommen über den Vorplatz Mensa zum Nebeneingang im Norden
- Pausenhof und Freibereich im Süden
- Freisportflächen (Rasenplatz) im Süden, sowie Nutzung der Freisportflächen des Sportvereins unterhalb des Rasenplatzes
- neuer Parkplatz im Norden der neuen Halle von der Hauzensteinerstraße anzufahren
- nach Fertigstellung Umzug der Nutzung sowie Schüler vom Bestand in den Neubau

vorbereitende, besondere oder zusätzliche Maßnahmen bzw. Kosten

- Baustelleneinrichtung
- Gerüste
- Sicherungsmaßnahmen
- Abbruchmaßnahmen
- Instandsetzungen
- Materialentsorgung
- zusätzliche Maßnahmen
- provisorische Baukonstruktionen
- Sonstiges



Bauabschnitt / Bauphase 5a



Bauabschnitt / Bauphase 5a

Abbruch Aula, naturwissenschaftlicher und musischer Bereich Realschule und Außenanlagen (Pausenhof)

- Baustellenzufahrt inkl. Baustelleneinrichtung und Lagerflächen werden über die Pestalozzistraße erschlossen, dadurch Entzerrung der Verkehrsströme
 - Abbruch Aula, naturwissenschaftlicher und musischer Bereich Realschule und Außenanlagen (Pausenhof)
 - Betrieb der neuen Schule inkl. Mensa sowie der neuen Sporthalle kann mit geringen Einschränkungen fortgeführt werden
 - Bushaltestelle im Norden in der Hauzensteiner Straße
 - Ankommen über den neuen Vorplatz inkl. Steg in die neue Schule
 - Vorplatz, Pausenhof und Freibereich neue Schule im Norden sowie Innenhof
 - Zugang Schule Bestand inkl. Mensa über den Nebeneingang zwischen Mensa und Mittelschule von der Hauzensteiner Straße her
 - Freisportflächen (Rasenplatz) im Süden, sowie Nutzung der Freisportflächen des Sportvereins unterhalb des Rasenplatzes
 - neuer Parkplatz im Norden der neuen Halle von der Hauzensteinerstraße anzufahren
 - stilllegen des 3-geschossigen Baukörper bis zur Baumaßnahme SFZ
- Ausnahme: Ausweichräume die während der weiteren Bauzeit gebraucht werden sowie den Bereich im EG (Sanierung in Bauabschnitt / Bauphase 6) der für die neue RS gebraucht wird !!!

vorbereitende, besondere oder zusätzliche Maßnahmen bzw. Kosten

- Baustelleneinrichtung
- Gerüste
- Sicherungsmaßnahmen
- Abbruchmaßnahmen
- Instandsetzungen
- Materialentsorgung
- zusätzliche Maßnahmen
- provisorische Baukonstruktionen
- Sonstiges

Bauabschnitt / Bauphase 5b



Bauabschnitt / Bauphase 5b

Erstellen eines Teils des neuen Pausenhofs und Freisportflächen sowie Abbruch des restlichen gedeckten Zugangsbereichs inkl. Außenanlagen Mensa

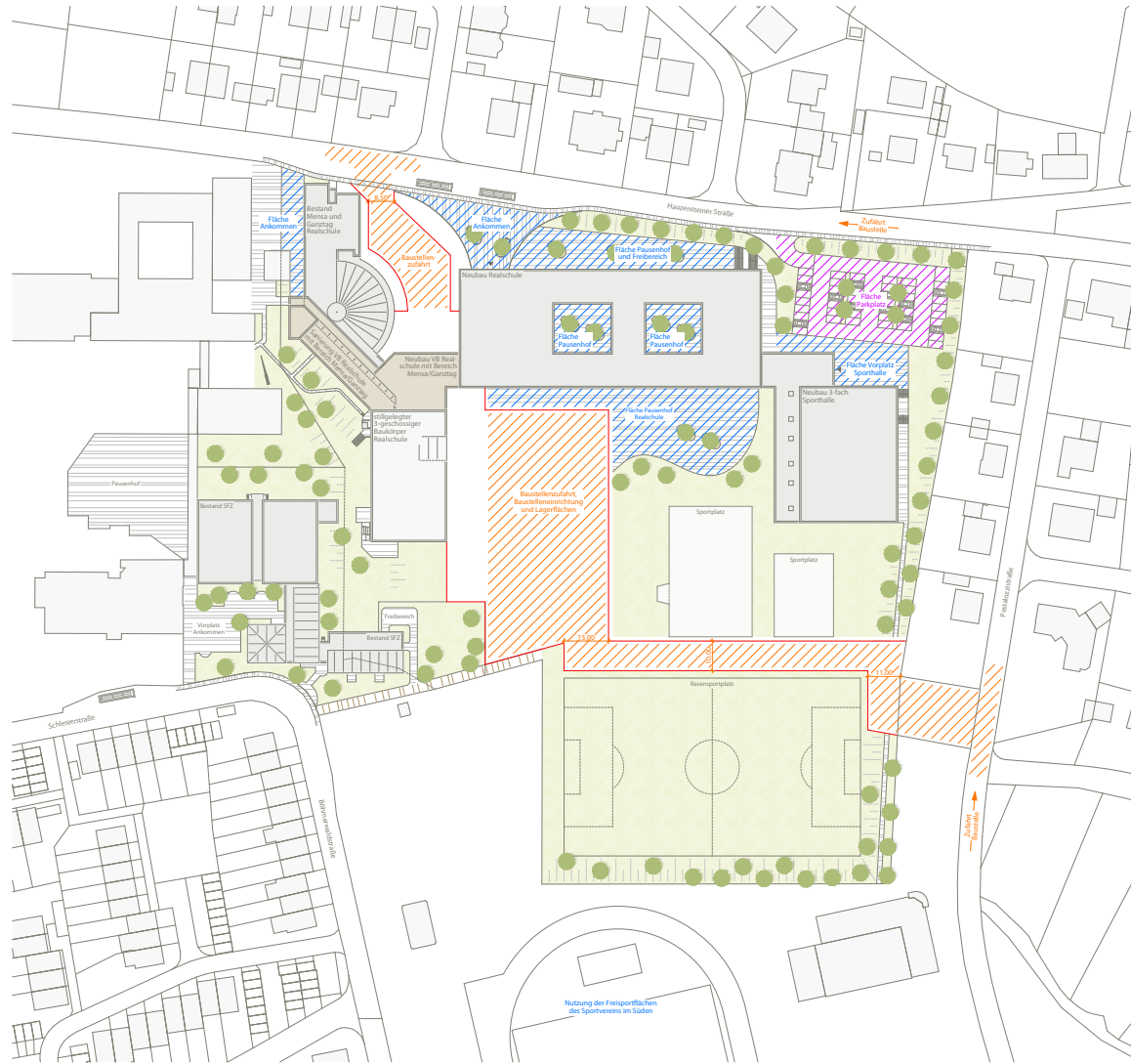
- Baustellenzufahrt inkl. Baustelleneinrichtung und Lagerflächen werden über die Pestalozzistraße erschlossen, dadurch Entzerrung der Verkehrsströme
- nur wenig Baustellenverkehr über die Hauzensteiner Straße
- Erstellen eines Teils des neuen Pausenhofs und Freisportflächen sowie Abbruch des restlichen gedeckten Zugangsbereichs inkl. Außenanlagen Mensa
- Betrieb der neuen Schule inkl. Mensa sowie der neuen Sporthalle kann mit geringen Einschränkung fortgeführt werden
- Bushaltestelle im Norden in der Hauzensteiner Straße
- Ankommen über den neuen Vorplatz inkl. Steg in die neue Schule
- Vorplatz, Pausenhof und Freibereich neue Schule im Norden, im Innenhof und im neuen Pausenhof im Süden
- Zugang Schule Bestand inkl. Mensa über den Nebeneingang zwischen Mensa und Mittelschule von der Hauzensteiner Straße her
- Freisportflächen (Rasenplatz und neue Sportplätze) im Süden, sowie Nutzung der Freisportflächen des Sportvereins unterhalb des Rasenplatzes
- neuer Parkplatz im Norden der neuen Halle
- von der Hauzensteinerstraße anzufahren
- stilllegen des 3-geschossigen Baukörper bis zur Baumaßnahme SFZ
- Ausnahme: Ausweichräume die während der weiteren Bauzeit gebraucht werden sowie den Bereich im EG (Sanierung in Bauabschnitt / Bauphase 6) der für die neue RS gebraucht wird !!!

vorbereitende, besondere oder zusätzliche Maßnahmen bzw. Kosten

- Baustelleneinrichtung
- Gerüste
- Sicherungsmaßnahmen
- Abbruchmaßnahmen
- Instandsetzungen
- Materialentsorgung
- zusätzliche Maßnahmen
- provisorische Baukonstruktionen
- Sonstiges



Bauabschnitt / Bauphase 6



Bauabschnitt / Bauphase 6

Neubau und Sanierung Verbindungsbau Realschule zu Mensa / Ganztag

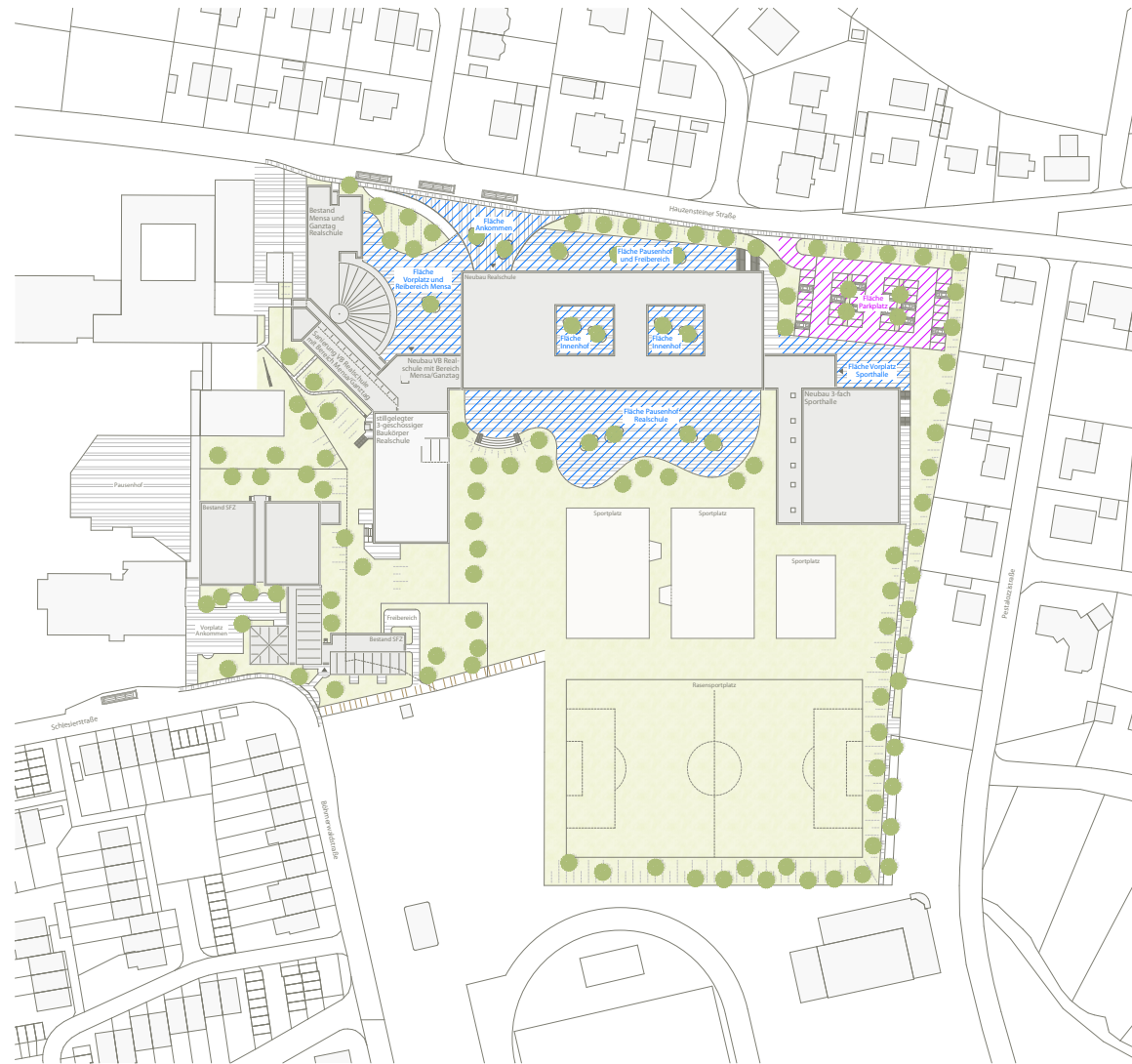
- Baustellenzufahrt inkl. Baustelleneinrichtung und Lagerflächen werden über die Pestalozzistraße erschlossen, dadurch Entzerrung der Verkehrsströme
 - nur wenig Baustellenverkehr über die Hauzensteiner Straße
 - Neubau Verbindungsbau von neuer Realschule zu 3-geschossigem Baukörper alte Realschule und Sanierung Verbindungsbau alte Realschule zu Mensa / Ganztag sowie den Bereich im EG der für die neue RS gebraucht wird und das UG im 3-geschossiger Baukörper
 - Betrieb der neuen Schule und der bestehenden Schule inkl. Mensa sowie der neuen Sporthalle kann mit geringen Einschränkung fortgeführt werden
 - Bushaltestelle im Norden in der Hauzensteiner Straße
 - Ankommen über den neuen Vorplatz inkl. Steg in die neue Schule
 - Vorplatz, Pausenhof und Freibereich neue Schule im Norden, im Innenhof und im neuen Pausenhof im Süden
 - Zugang Schule Bestand inkl. Mensa über den Nebeneingang zwischen Mensa und Mittelschule von der Hauzensteiner Straße her
 - Freisportflächen (Rasenplatz und neue Sportplätze) im Süden, sowie Nutzung der Freisportflächen des Sportvereins unterhalb des Rasenplatzes
 - neuer Parkplatz im Norden der neuen Halle von der Hauzensteinerstraße anzufahren
 - stilllegen des 3-geschossigen Baukörper bis zur Baumaßnahme SFZ
- Ausnahme: Ausweichräume die während der weiteren Bauzeit gebraucht werden !!!

vorbereitende, besondere oder zusätzliche Maßnahmen bzw. Kosten

- Baustelleneinrichtung
- Gerüste
- Sicherungsmaßnahmen
- Abbruchmaßnahmen
- Instandsetzungen
- Materialentsorgung
- zusätzliche Maßnahmen
- provisorische Baukonstruktionen
- Sonstiges



Endzustand nach Baumaßnahme

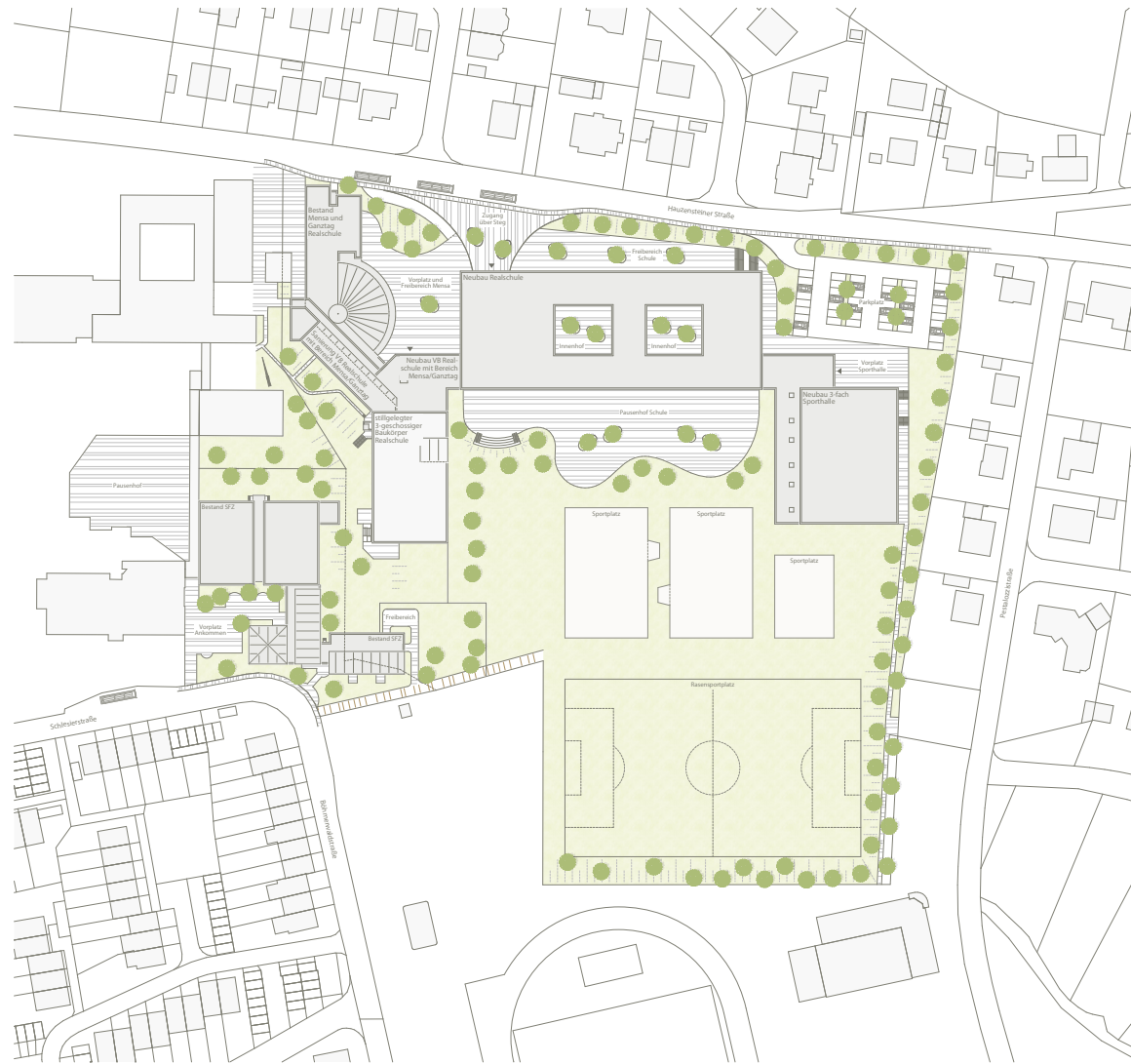


Endzustand (Nach Baumaßnahme Realschule und 3-fach Sporthalle)

- Bushaltestelle im Norden in der Hauzensteiner Straße
- Ankommen über den neuen Vorplatz inkl. Steg in die neue Schule
- Freibereich Schule sowie Vorplatz und Freibereich Mensa im Norden
- Pausenhof und Freibereich im Süden
- Freisportflächen (Hartplätze) sowie ein Rasenplatz im Süden
- neuer Parkplatz im Norden der neuen Halle von der Hauzensteinerstraße anzufahren
- stilllegen des 3-geschossigen Baukörper sowie des Baukörper musischer Bereich bis zur Baumaßnahme SFZ

- Bestand
- Neubau Sanierung
- leerer Baukörper (im Augenblick stillgelegt)
- Abbruch
- Bereich Schulverkehr (Ankommen, Pausenhof)
- Bereich Baustellenverkehr (Baustellenzufahrt, Lagerflächen)
- Parkplatz

Endzustand nach Baumaßnahme



Endzustand (Nach Baumaßnahme Realschule und 3-fach Sporthalle)

- Bestand
- Neubau Sanierung
- leerer Baukörper (im Augenblick stillgelegt)
- Abbruch
- Bereich Schulverkehr (Ankommen, Pausenhof)
- Bereich Baustellenverkehr (Baustellenzufahrt, Lagerflächen)
- Parkplatz