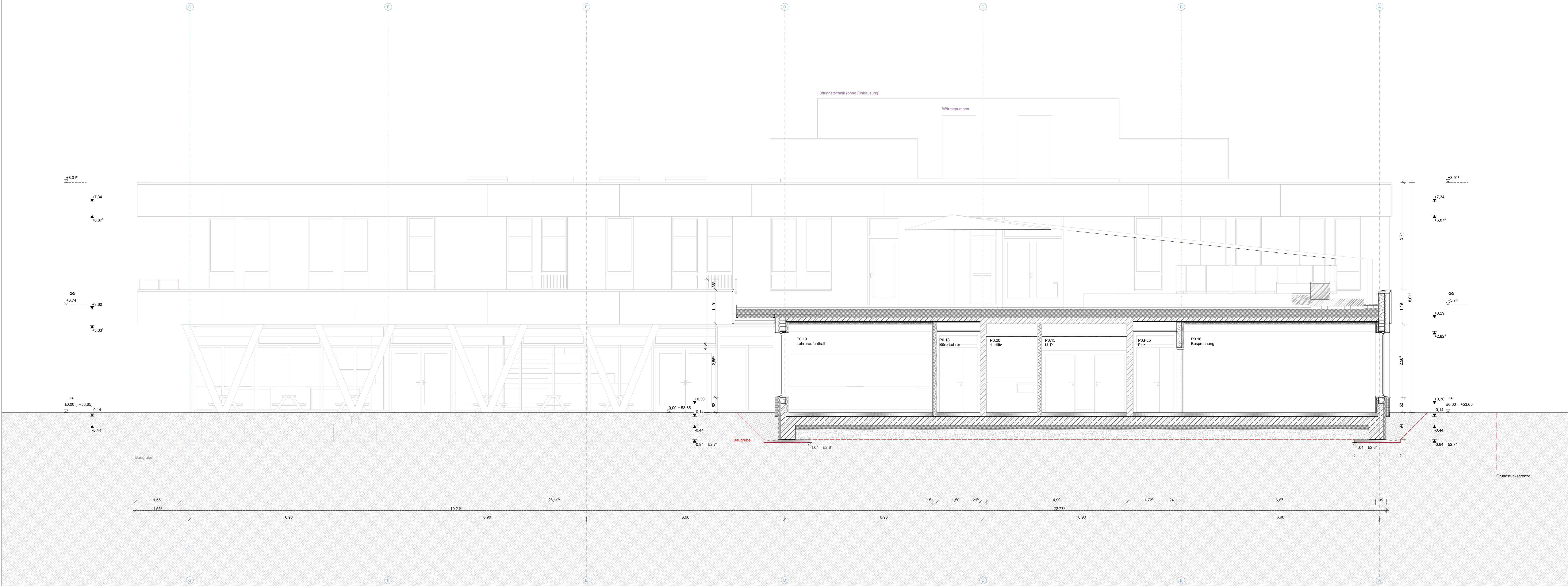


Schnitt E-E



Schnitt F-F

Legende
Abkürzungen
OKFF Oberkante Fertigfußboden
OKRD Oberkante Rohdecke
OKBP Oberkante Bodenplatte
UKUZ Unterkante Unterzug
ABS Abstützung zu OKFF
BRH Brüstungsbahn zu OKFF
DA Dachstuhl
DB Deckenbedeckung
FB Fußbodenbelag
FT Betonfertigteil
GK Trockenbauwandkonstruktion
Ibs Im Bereich offene Tür
LD Lichte Durchlassplatte
LH Lichte Raumhöhe
NA Notausgang
NF Notausflurfläche
NE Notentwässerung
RA Rauchableitung
RH Raumhöhe
RR Regenrinne/entwässerung
STB Stahlbeton
SSA Sonnenschutzanlage
WB Waschkloack

Bauteile
Stahlbeton, bewehrt
Stahlbeton, unbewehrt
Holz
Wärmedämmung
Trockenbau
Türen
Möblierung
Loose Ausstattung - UKB
Feste Ausstattung - NAK
Haustechnische Ausstattung - KL
Brandschutz
F30 Bauteil feuertrennend
T30 Tür feuertrennend
dT durchdrachende Tür
v2/s rauchdicht und selbstschließende Tür
F1 Feuerlöcher

Raumstempel
A 003 Raumnummer
U 003 Raumkategorie
60,00 m² Nettosumme

Vermessung
Höhengabe Fertigungskonstruktion
Höhengabe Rohkonstruktion
Höhengabe zu Fertigungskonstruktion

Schnittverlauf

| | | | |
|-------|---|----------|-----------|
| V5 | Die Holzdecke über dem Foyer wurde um 12 cm nach oben verschoben. Die Technikräume auf dem Dach wurden neu angeordnet. Die Fläche der Holzbohlen in den Flurkorridoren wurde reduziert. UK Randbalken gem. TWP | | |
| V6 | Die XFIS-Feuerlöschanlage wurde von 10 cm auf 8 cm reduziert. Schutzgitter angepasst | | |
| V3 | Aufzugsachse angepasst und gedreht. Grundrissveränderung auf 1:15 | | |
| V2 | Anpassung Gitterung Haupttreppen und Offitgel | | |
| Index | Datum | Änderung | Gez. Gen. |

Projektnummer:
BE_009_PFS

Stempel Bauherr:
Unfallkrankenhaus
Berlin

Stempel Planer:
NAK

Stempel Fachplaner:

Baueigenheiten:
BE-009 Pflegehülle
Bauherren: gGmbH
Warner Straße 7, 12683 Berlin

Planer:
NAK Architekten
Stonestraße 3, 10555 Berlin
030 616 19 30, 030 616 19 30
PFS@nak-architekten.de

Planinhalt:
Schnitt E-E, Schnitt F-F

Gewerk:
Hochbau

Blattgröße:
130x100 cm

Maßstab:
1:50

Verfasser:
NAK Architekten

Leistungsphase/Planungsphase:
Ausführungsplanung

Gez.:
EVVA

Index:
V5

QR-Code:
V

Blatt-Nr.:
01

Datum:
05.05.26