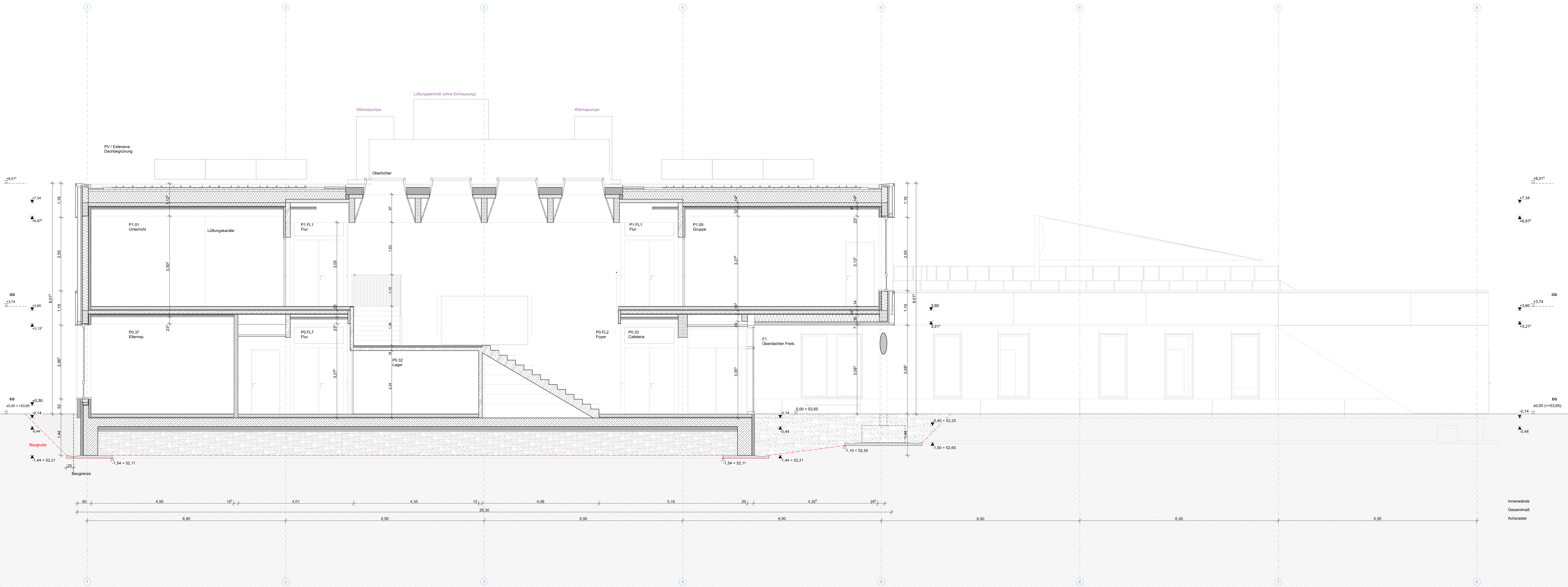


Schnitt C-C



Schnitt D-D

Legende
Abkürzungen
OKFF Oberkante Fertigfußboden
OKRD Oberkante Rohdecke
OKBP Oberkante Bodenplatte
UKUZ Unterkante Unterzug
ABS Abstützbohrung zu OKFF
BRH Brüstungsbalken zu OKFF
DA Dachstuhl
DB Deckenbekleidung
FB Fußbodenbelag
FT Betonfertigteil
GK Trockenbauwandkonstruktion
Ibs Im Bereich offene Tür
LD Leuchte Durchgangsleuchte
LH Lichte Raumhöhe
NA Notausgang
NF Notrufanlage
NE Notentwässerung
RA Rauchableitung
RW Regenrinne
RE Regenrinne/Entwässerung
STB Stahlbeton
SSA Sonnenschutzanlage
WB Wandschrank
Bauteile
Stahlbeton, bewehrt
Stahlbeton, unbewehrt
Holz
Wärmedämmung
Trockenbau
Türen
Möblierung
Loose Ausstattung - UKB
Feste Ausstattung - NAK
Haustechnische Ausstattung - KL
Brandschutz
F30 Bauteil feuerhemmend
T30 Tür feuerhemmend
dT durchsichtige Tür
rStl rauchdicht und selbstschließende Tür
Fi Feuerlöscher
Raumstempel
A 003 Raumnummer
U 003 Raumbezeichnung
00,00 m² Netto-Raumfläche
Vermahlung
+0,00 Höhenangabe Fertigkonstruktion
+0,13 Höhenangabe Rohkonstruktion
+0,00 Höhenangabe zu Fertigkonstruktion

V5	Die Holzdecke über dem Foyer wurde um 12 cm nach oben verschoben. Die Technikgräben auf dem Dach wurden neu angeordnet. Die Flächen der Holzschalung in den Flurkorridoren wurde reduziert. UK Randbalken gem. TWP		
V6	Die XFIS-Feuermelderdekung wurde von 10 cm auf 8 cm reduziert.		
V7	Aufzugsantrieb angepasst und geteilt. Grundraster Verkleinerung auf 1,15		
V2	Anpassung Gründung Haupttrakt und Offitgel. Bei den Außenstiegen wurde ein Zwischenpodest hinzugefügt.		
Index	Datum	Änderung	Gez. Gen.

Bauherr:
BE-G 009 Pflegehuis
Burmberger Damm 2, 12683 Berlin

Projektnummer:
BE_G_009_PFS

Bauherr/Eigenheim:
BG Klinikum
Unfallkrankenhaus Berlin gGmbH
Warner Straße 7, 12683 Berlin

Stempel Bauherr:

Planer:
NAK Architekten
Stromstraße 3, 10555 Berlin
030 616 19 50-0, 030 616 19 50-30
PFS@nak-architekten.de

Stempel Planer:

Fachplaner:
Stempel Fachplaner:

Planinhalt: Schnitt C-C, Schnitt D-D	Verfasser: NAK Architekten	Blatt-Nr.: 01
Gewerk: Hochbau	Leistungsphase/Planungsphase: Ausführungsplanung	Datum: 05.05.26
Blattgröße: 130x100 cm	Maßstab: 1:50	Gez.: EV/VA
Planname: BE_G_009_PFS_LPH 9_AJC SC_HB-C_C_CXX_23000_V5	Index: V5	Geprüft: V
QR-Code:		