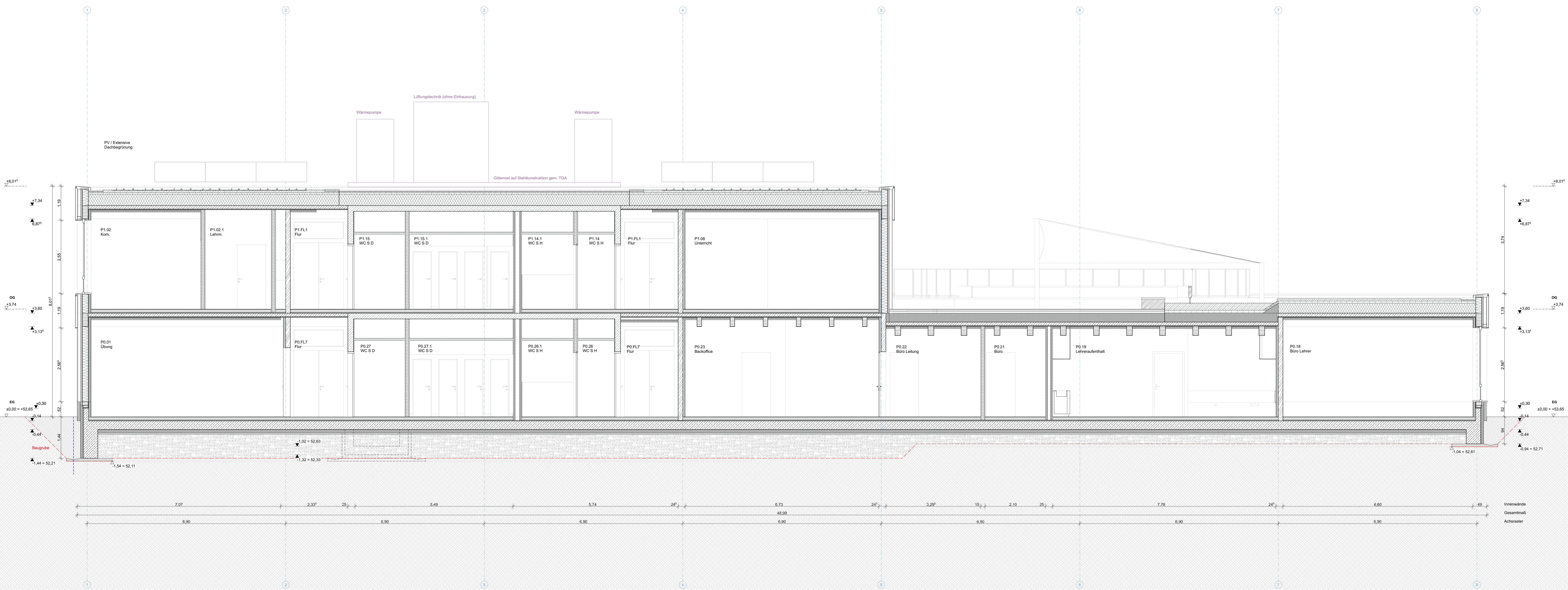


Schnitt A-A



Schnitt B-B

**Legende**

**Abkürzungen**

OKFF Oberkante Fertigfußboden  
OKRD Oberkante Rohdecke  
OKBP Oberkante Bodenplatte  
UKUZ Unterkante Unterzug  
ABS Abtrennschichtung zu OKFF  
BRH Brüstungsbänder zu OKFF  
DA Dachstuhl  
DB Deckenbedeckung  
FB Fußbodenbelag  
FT Betonfertigteil  
GK Trockenbauwandkonstruktion  
Ibs Im Bereich offene Tür  
LD Lichte Durchlassplatte  
LH Lichte Raumhöhe  
NA Notausgang  
NF Notrufanlage  
NE Notentwässerung  
RA Rauchableitung  
RH Regenrinne  
RR Regenrinne/Entwässerung  
STB Stahlbeton  
SSA Sonnenschutzanlage  
WB Wäschekabine

**Bauteile**

Stahlbeton, bewehrt  
Stahlbeton, unbewehrt  
Holz  
Wärmedämmung  
Trockenbau  
Türen

**Möblierung**

Loose Ausstattung - LKB  
Feste Ausstattung - NAK  
Haustechnische Ausstattung - KL

**Brandschutz**

F30 Bauteil feuertrennend  
T30 Tür feuertrennend  
dT durchdringende Tür  
rStl rauchdicht und selbstschließende Tür  
Fi Feuerlöscher

**Raumstempel**

A 003 Raumnummer  
U 003 Raumbezeichnung  
60,00 m² Netto-Raumfläche

**Schnittverlauf**

0,00 Höhenangabe Fertigkonstruktion  
0,13 Höhenangabe Rohkonstruktion  
+0,00 Höhenangabe zu Fertigkonstruktion

V5 Die Technikräume auf dem Dach wurden neu angeordnet  
V4 Die Fläche der Holzwerkplatten in den Flurbereichen wurde reduziert  
V3 Die XPS-Fußwärmelämmung wurde von 10 cm auf 8 cm reduziert  
V2 Der Dachstuhl wurde neu positioniert  
Index

Gez. Gen.

Projektnummer: BE\_G\_006\_PFS

Stempel Bauherr: BG Klinikum Unfallkrankenhaus Berlin gGmbH  
Warner Straße 7, 12683 Berlin

Stempel Planer: NAK Architekten

Stempel Fachplaner:

Planinhalt: Schnitt A-A, Schnitt B-B

Gewerk: Hochbau

Blattgröße: 130x100 cm

Blattgröße: Maßstab: 1:50

Planname: BE\_G\_006\_PFS\_LPS II\_AIRC  
SC\_HB\_P\_AK\_XXX\_20201\_V5

Verfasser: NAK Architekten

Leistung/phase/Planungsphase: Ausführung/planung

Gez.: EV/VA

Index: V5

QR-Code:

Gez.: V

Status: V

Datum: 05.05.26