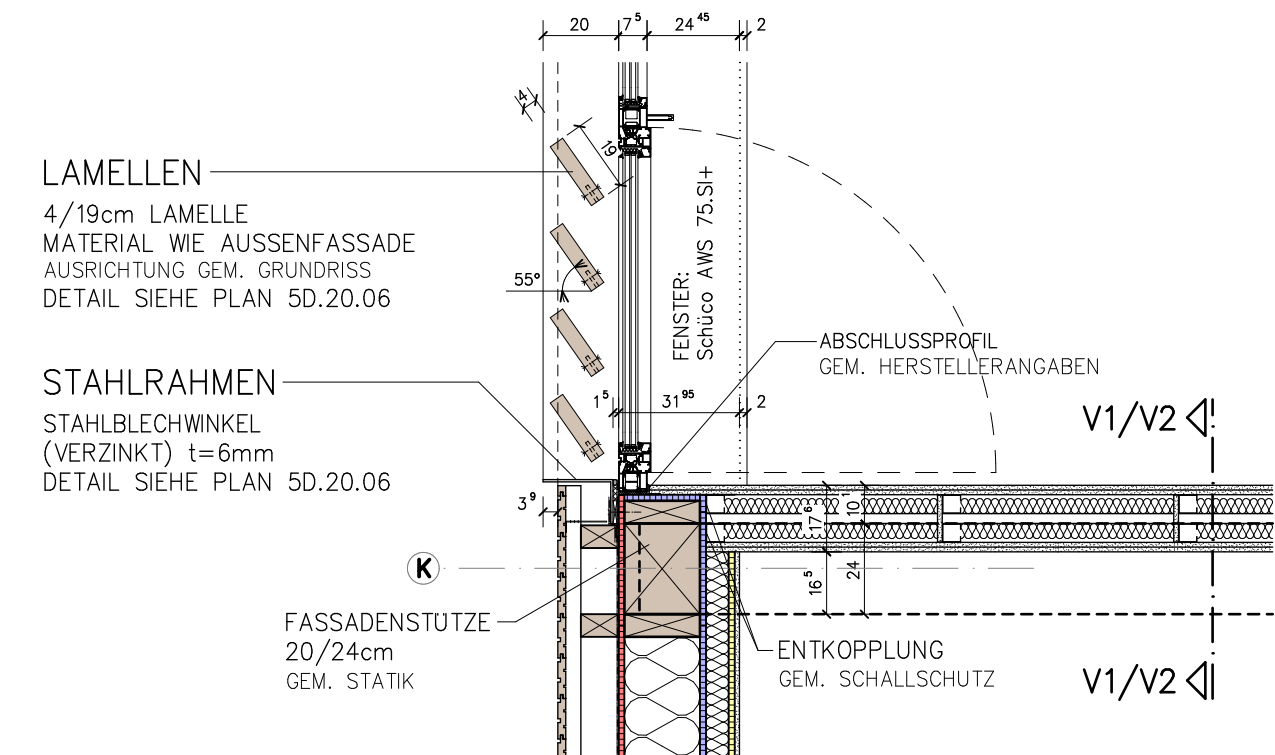


HORIZONTALSCHNITT 1–1
(EG HOLZSTÄNDER–WAND AUSSEN)
M1: 20

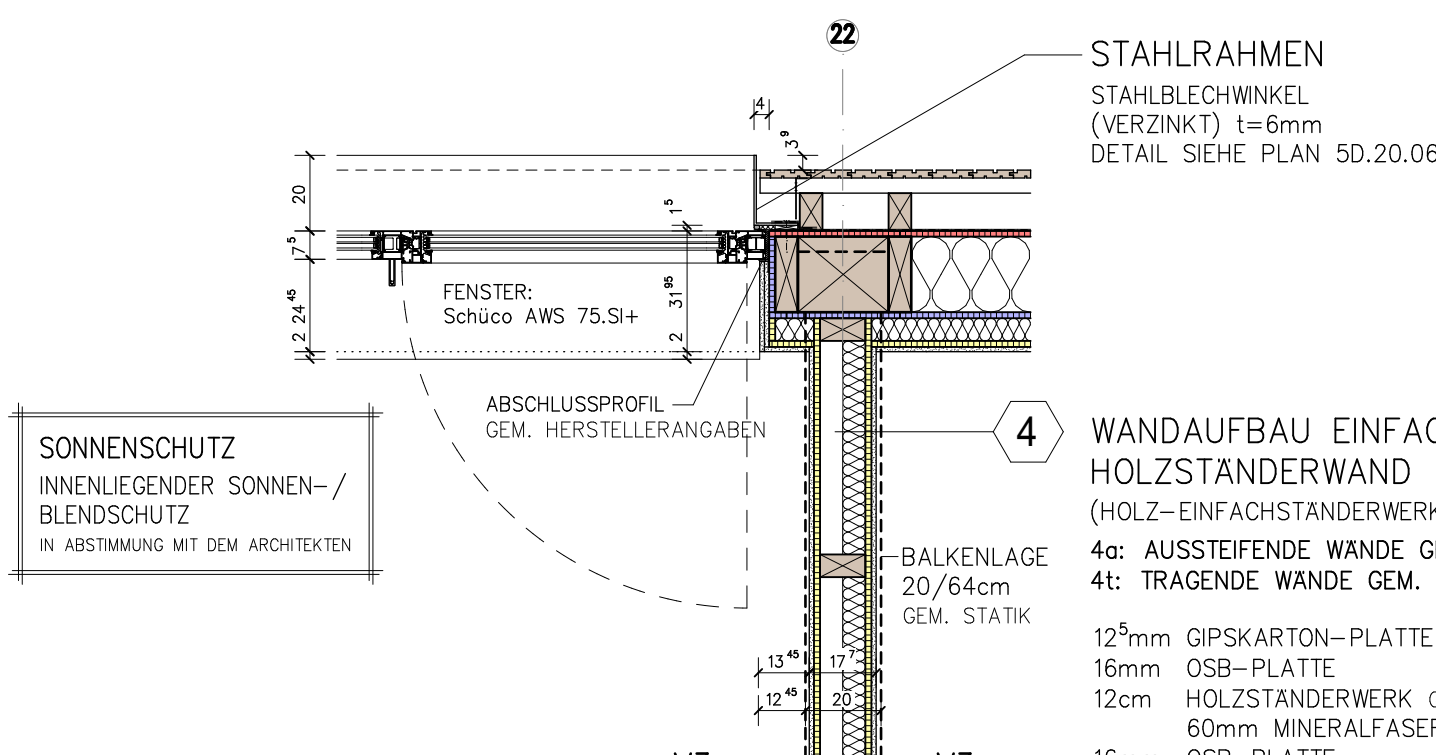
HORIZONTALSCHNITT 2–2
(OG HOLZSTÄNDER–WAND AUSSEN)
M1: 20

HORIZONTALSCHNITT 3–3
(EG/OG FENSTERBAND AUSSEN MIT SITZBANK)
M1: 20

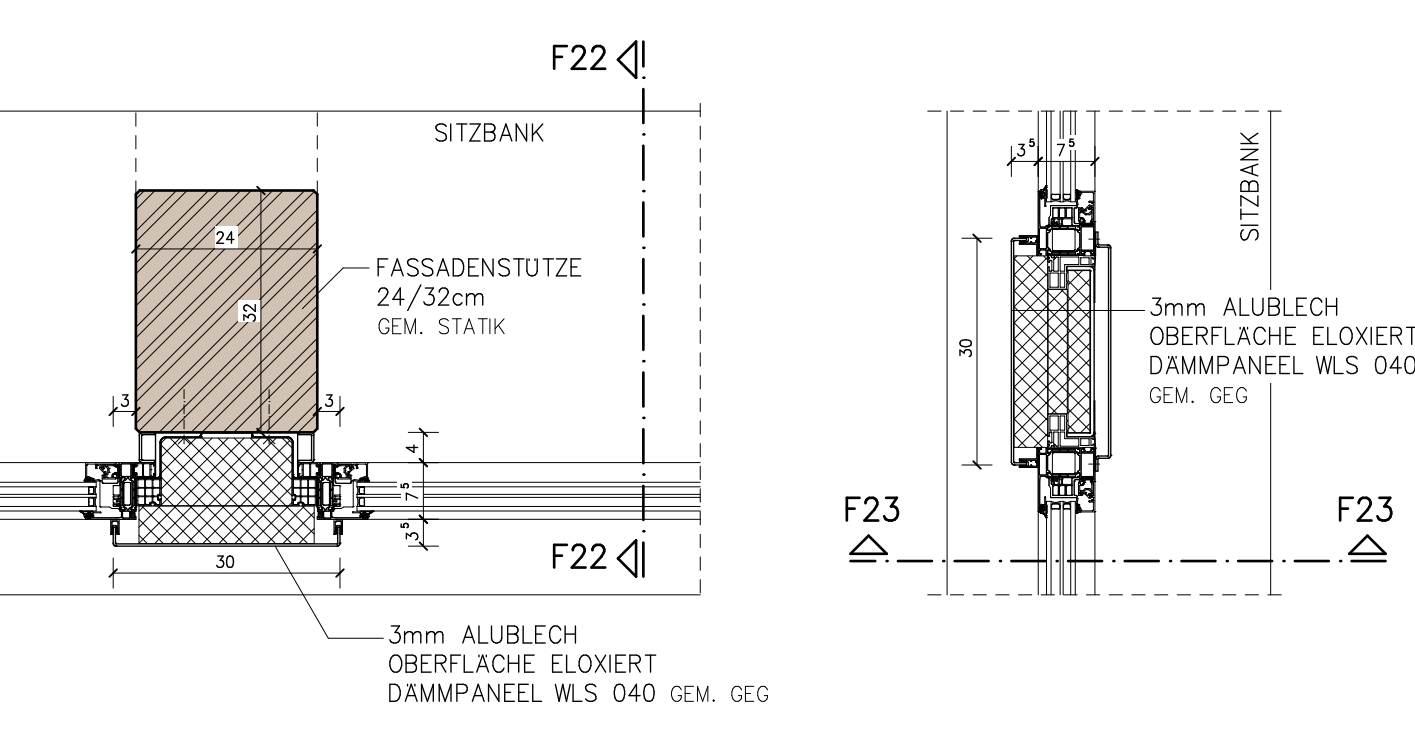
HORIZONTALSCHNITT 4–4
(EG/OG FENSTERBAND AUSSEN MIT FENSTERBANK)
M1: 20



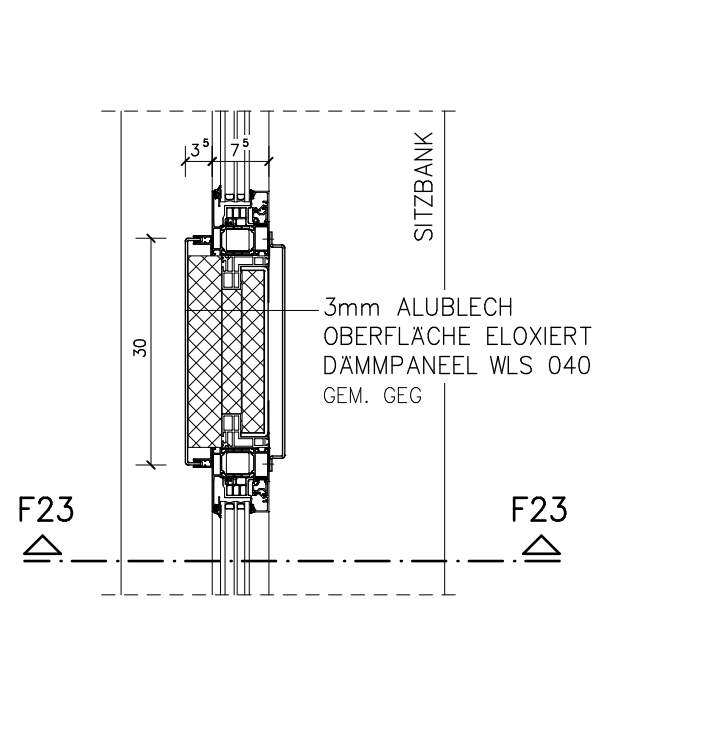
HORIZONTALSCHNITT 5–5
(EG/OG FENSTERBAND AUSSEN MIT STAHLRAHMEN)
M1: 20



HORIZONTALSCHNITT 6–6
(EG HOLZSTÄNDER–WAND
BUHNE/MUSIKSAMMLUNG)
M1: 20



HORIZONTALSCHNITT 7–7
(EG MENSA | ELEMENTKOPPLUNG Achse R)
M1: 10



HORIZONTALSCHNITT 8–8
(EG MENSA | ELEMENTKOPPLUNG Achse 16)
M1: 10

LEGENDE:	
FENSTER–/ TURABDICHTUNGEN INNEN UND AUSSEN UMLFD. GEM. DIN 4108–7, EnEV UND "LEITFADEN" RAL–GÜTEGEMEINSCHAFT	
FENSTERKONSTRUKTIONEN DIE WERKPLANUNG SÄMTLICHER FENSTER–KONSTRUKTIONEN UND ANSCHLÜSSE SIND VOR EINBAU MIT DEM ARCHITEKTEN ABZUSTIMMEN!	
BAUWERKSABDICHTUNG ALLE ABDICHTUNGEN GEM. DIN 18531–18535 UND WU–KONZEPT	
– ABDICHTUNG KG + AUFGZUGSUNTERFAHRTEN GEM. WU–KONZEPT – KAPP–DRAINAGE GEM. WU–KONZEPT UND STATIK – ABDICHTUNG SOCKEL GEM. DIN 18533–1 – ENTWASSERUNGSRINNEN SIND AN DIE ENTWASSERUNG ANZUSCHLIESSEN – ABDICHTUNG FLACHDÄCHER/DACHTERRASSEN GEM. DIN 18531–1 UND "DEN FACHREGELN FÜR ABDICHTUNGEN" – DAS OBERFLÄCHENWASSER IST DURCH GEFÄLLE DAUERHAFT VOM GEBÄUDE WEGZUFÜHREN	
AUSSENANLAGEN GEM. AUSSENANLAGEN–PLANUNG	

±0.00 ≙ 40.12 NHN

MASZE AM BAU PRÜFEN !

DIE ZEICHNUNG IST NUR GÜLTIG IN VERBINDUNG MIT DER STATIK,
DEM BRANDSCHUTZKONZEPT UND DEN PLANEN DES HAUSTECHNIKERS.
ES SIND NUR DIE BRANDSCHUTZANFORDERUNGEN FÜR DIE TUREN
EINGETRAGEN, BRANDSCHUTZANFORDERUNGEN DER WANDE
SIEHE BRANDSCHUTZKONZEPT.
DURCHBRUCHPLANUNG GEMÄSS HAUSTECHNIK.

DIE ESTRICH–HOHEN SIND MIT DER BAULEITUNG ABZUSTIMMEN.

MABANGABEN FENSTER UND TUREN:	
MABANGABEN INNENTUREN: BREITE: ROHBAUÖFFNUNG HOHE: VON OK.FERTIGFUBODEN	MABANGABEN FENSTER: BREITE: ROHBAUÖFFNUNG HOHE: ROHBAUÖFFNUNG BRH.: VON OK.ROHFUBODEN BIS OK.HINTERMAUERWERK
MABANGABEN AUSSENTUREN: BREITE: ROHBAUÖFFNUNG HOHE: VON OK.ROHFUBODEN	

LEGENDE:	
STB.–BAUTEILE WU GEM.STATIKI	STB.–UNTERZUG GEM.STATIKI
STB.–FERTIGTEIL GEM.STATIKI	KS–FLACHSTURZ GEM.STATIKI
STB.–BAUTEILE GEM.STATIKI	LEICHTBAUWAND
MAUERWERK GEM.STATIKI	VERBLENDER NF
POREN BETON GEM.STATIKI	ABGEHÄNGTE DECKE IN ABSTIMMUNG MIT DER BAULEITUNG
NT: NICHTTRAGENDE WAND SPÄTER UNTERMAUERN GEM.STATIKI	OPTIONALE BAUTEILE
	INNENLIEGENDER SONNENSCHUTZ GEM. GEG

INDEX	ART DER ÄNDERUNG	DATUM	NAM
-------	------------------	-------	-----

BAUVORHABEN	
NEUBAU GRUNDSCHULE ADELBY RINGSTRASSE 1 – 24943 FLENSBURG	
BAUHERR	STADT FLENSBURG – DER OBERBURGERMEISTER KOMMUNALE IMMOBILIEN SCHÜTZENKÜHLE 26 – 24937 FLENSBURG
LEISTUNGSPHASE	6 AUSSCHREIBUNG
PLANUNG	
SACHBEARB.	V.DÜCKER
BAULEITER	–
GEZEICHNET	LE
PLAN	01–H1–H7–20
MASZSTAB	1:20/10
DATUM	22.06.2026
ZEICHN.–NR.	6D.10.01