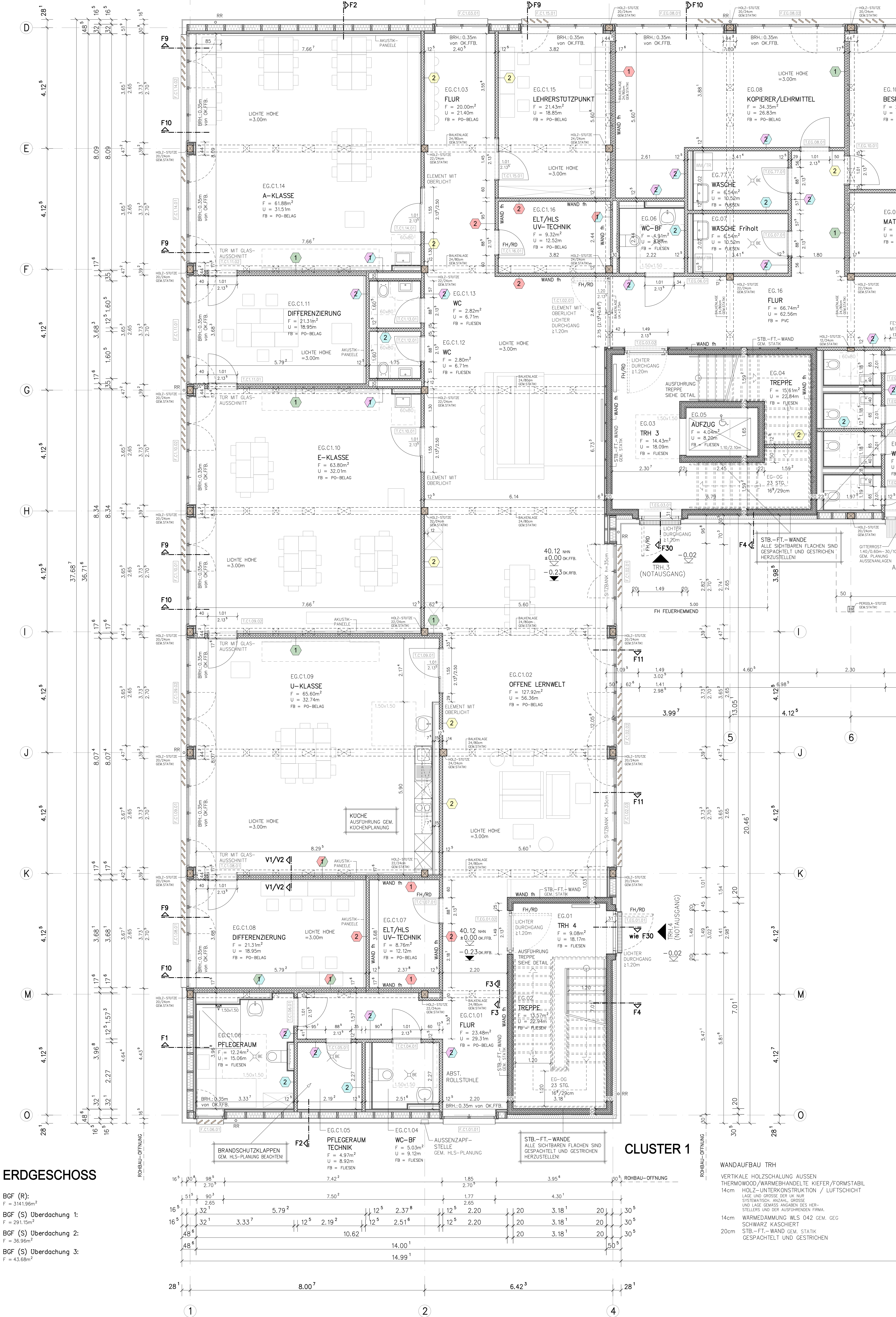


WANDAUFBAU

VERTIKALE HOLZSCHALUNG AUSSEN
THERMOWOOD/WARMEBENDELTE KIEFER/FORMSTABIL
14cm HOLZ-UNTERKONSTRUKTION / LUFTSCHICHT
LAGE UND GRÖSSE DER UK NUR
SYSTEMATISCH ANZAHL, GRÖSSE
UND LAGE GEMÄSS ANGABEN DES HER-
STELLERS UND DER AUSFÜHRUNGSFIRMA
FASSENBAHN GEM. HERSTELLERANGABEN
15mm HARTOIPSPLATTE
20cm HOLZSTANDERWERK/WARMEDÄMMUNG
GEM. STATIK/EGG
16mm OSB-PLATTE
6cm GEDÄMMTE INSTALLATIONS-EBENE
16mm OSB-PLATTE
12mm FEUERSCHUTZPLATTE GKF



LEGENDE INNENWÄNDE:

- WANDAUFBAU DOPPEL-STANDERWAND**
(DOPPEL-METALLSTANDERWERK, BEIDSEITIG DOPPELBEPLANKT)
2x12mm OPSKARTON-PLATTE
50mm C-WANDPROFIL MIT 40mm MINERALFASER-DÄMMUNG
2x12mm FLÜGE, VERLÄSSUNG MIT PLATTENSTREIFEN
50mm C-WANDPROFIL MIT 40mm MINERALFASER-DÄMMUNG
2x12mm OPSKARTON-PLATTE
- WANDAUFBAU EINFACH-STANDERWAND**
(METALLSTANDERWERK, BEIDSEITIG DOPPELBEPLANKT)
2x12mm OPSKARTON-PLATTE
75mm C-WANDPROFIL MIT 60mm MINERALFASER-DÄMMUNG
2x12mm OPSKARTON-PLATTE
- WANDAUFBAU EINFACH-STANDERWAND (NASS-RÄUME)**
(METALLSTANDERWERK, BEIDSEITIG DOPPELBEPLANKT)
2x12mm WASSERBESTÄNDIGE UND SCHWIMMELRESISTENTE ZEMENTBAUPLATTEN
75mm C-WANDPROFIL MIT 60mm MINERALFASER-DÄMMUNG
2x12mm WASSERBESTÄNDIGE UND SCHWIMMELRESISTENTE ZEMENTBAUPLATTEN
- WANDAUFBAU DOPPEL-STANDERWAND**
(DOPPEL-METALLSTANDERWERK, BEIDSEITIG DOPPELBEPLANKT)
2x12mm OPSKARTON-PLATTE
50mm C-WANDPROFIL MIT 40mm MINERALFASER-DÄMMUNG
2x12mm FLÜGE, VERLÄSSUNG MIT PLATTENSTREIFEN
50mm C-WANDPROFIL MIT 40mm MINERALFASER-DÄMMUNG
2x12mm OPSKARTON-PLATTE
- WANDAUFBAU EINFACH-HOLZSTANDERWAND (BRANDSCHUTZ)**
(HOLZ-EINFACHSTANDERWERK, DOPPELBEPLANKT)
12mm OPSKARTON-PLATTE GKF FEUERHEHMEND (n)
16mm OSB-PLATTE
12cm HOLZSTANDERWERK GEM. STATIK
60mm MINERALFASER-DÄMMUNG
16mm OSB-PLATTE
12cm OPSKARTON-PLATTE GKF FEUERHEHMEND (n)
- WANDAUFBAU DOPPEL-HOLZSTANDERWAND**
(HOLZ-DOPPELSTANDERWERK, DOPPELBEPLANKT, RAHM UND SCHWELLE GETRENT)
8cm AUSSTEUERENDE WÄNDE GEM. STATIK
8cm TRAGENDE WÄNDE GEM. STATIK
12mm OPSKARTON-PLATTE GKF FEUERHEHMEND (n)
16mm OSB-PLATTE
12cm HOLZSTANDERWERK GEM. STATIK
60mm MINERALFASER-DÄMMUNG
2cm FLÜGE (KASCHIERUNG) >= 500mm, RAHM UND SCHWELLE GETRENT
6cm HOLZSTANDERWERK GEM. SCHALLSCHUTZ
60mm MINERALFASER-DÄMMUNG
16mm OSB-PLATTE
12cm OPSKARTON-PLATTE GKF FEUERHEHMEND (n)
- WANDAUFBAU DOPPEL-HOLZSTANDERWAND (BRANDSCHUTZ)**
(HOLZ-DOPPELSTANDERWERK, DOPPELBEPLANKT, RAHM UND SCHWELLE GETRENT)
8cm AUSSTEUERENDE WÄNDE GEM. STATIK
8cm TRAGENDE WÄNDE GEM. STATIK
12mm OPSKARTON-PLATTE GKF FEUERHEHMEND (n)
16mm OSB-PLATTE
12cm HOLZSTANDERWERK GEM. STATIK
60mm MINERALFASER-DÄMMUNG
2cm FLÜGE (KASCHIERUNG) >= 500mm, RAHM UND SCHWELLE GETRENT
6cm HOLZSTANDERWERK GEM. SCHALLSCHUTZ
60mm MINERALFASER-DÄMMUNG
16mm OSB-PLATTE
12cm OPSKARTON-PLATTE GKF FEUERHEHMEND (n)
- WÄNDE MIT BRANDSCHUTZANFORDERUNG**
GEM. BRANDSCHUTZKONZEPT
(BEIDSEITIG DOPPELBEPLANKT)
2x12mm WASSERBESTÄNDIGE UND SCHWIMMELRESISTENTE ZEMENTBAUPLATTEN
75mm C-WANDPROFIL MIT 60mm MINERALFASER-DÄMMUNG
2x12mm OPSKARTON-PLATTE GKF FEUERHEHMEND (n)
- WÄNDE MIT MISCH-BEPLANKUNG (NASS-RÄUME)**
(BEIDSEITIG DOPPELBEPLANKT)
2x12mm WASSERBESTÄNDIGE UND SCHWIMMELRESISTENTE ZEMENTBAUPLATTEN
75mm C-WANDPROFIL MIT 60mm MINERALFASER-DÄMMUNG
2x12mm OPSKARTON-PLATTE GKF FEUERHEHMEND (n)
- METALLSTANDERWERK: OBERGESCHOSS**
BODENANSCHLUSS AUF HOLZBAUELEMENTE (OG)
MIT BRANDSCHUTZANFORDERUNG
PLATTENSTREIFEN IN BEPLANKUNGSDICKE VORSEHEN
(DETAIL GEM. HERSTELLERANGABEN)

LEGENDE:

- FENSTER- / TÜRABDICHTUNGEN
INNEN UND AUSSEN UMLIEF. GEM. DIN 4108-7, ENEV UND
"LEITFÄHIG" RAU-GÜTEEIGENSCHAFT
- FENSTERKONSTRUKTIONEN
DIE VERKLEPUNG SAFTLOHER FENSTER-KONSTRUKTIONEN UND ANSCHLÜSSE
SIND VOR EINBAU MIT DEM ARCHitekten ABZUSTIMMEN!
- BAUWERKSABDICHTUNG
ALLE ABDICHTUNGEN GEM. DIN 18531-18533 UND WU-KONZEPT
-ABDICHTUNG KG + AUFGUSSUNTERFÄHREN GEM. WU-KONZEPT
-DÄMMUNG GEM. WU-KONZEPT UND STATIK
-ABDICHTUNG SOCKEL GEM. DIN 18531-1
-ENTWASSERUNGSRINNEN SIND AN DIE ENTWASSERUNG ANZUSCHLIESSEN
-ABDICHTUNG FLÄCHENRÖHRENDREHREN GEM. DIN 18531-1
UND "DEN FACHREGELN FÜR ABDICHTUNGEN"
-DAS OBERFLÄCHENWASSER IST DURCH GEFÄLLE DAUERHAFT VOM GEBÄUDE WEGZUFÜHREN
- AUSSENANLAGEN
GEM. AUSSENANLAGEN-PLANUNG

±0.00 ± 40.12 NHN

MASSE AM BAU PRÜFEN !

DIE ZEICHNUNG IST NUR GÜLTIG IN VERBINDUNG MIT DER STATIK,
DEM BRANDSCHUTZKONZEPT UND DEN PLANEN DES HAUSTECHNIKERS.
ES SIND NUR DIE BRANDSCHUTZANFORDERUNGEN FÜR DIE TÜREN
EINGETRAGEN, BRANDSCHUTZANFORDERUNGEN DER WÄNDE
SIEHE BRANDSCHUTZKONZEPT
DURCHBRUCHPLANUNG GEMÄSS HAUSTECHNIK.

DIE ESTRICH-HÖHEN SIND MIT DER BAULEITUNG ABZUSTIMMEN.

MABANGABEN FENSTER UND TÜREN:
MABANGABEN INNENTÜREN:
BREITE: ROHBAUÖFFNUNG
HÖHE: VON OK.FERTIGBODEN
MABANGABEN AUSSENTÜREN:
BREITE: ROHBAUÖFFNUNG
HÖHE: VON OK.FERTIGBODEN
MABANGABEN FENSTER:
BREITE: ROHBAUÖFFNUNG
HÖHE: ROHBAUÖFFNUNG
BREITE: VON OK.FERTIGBODEN BIS
OK.HINTERMAUERWERK

LEGENDE:		
STB-BEBAUTEILE WU	GEM. STATIK	STB-UNTERZUG/STURZ
STB-FERTIGTEILE	GEM. STATIK	LEICHTBAUWAND
STB-BEBAUTEILE	GEM. STATIK	VERBLINDER NF
MAUERWERK	GEM. STATIK	ABGEHÄNDE DECKE
PORENKONKRET	GEM. STATIK	OPTIONALE BAUTEILE
NT: NICHTTRAGENDE WAND	GEM. STATIK	AUSSENLEGENDE SONNENSCHUTZ
SPÄTER UNTERNEHMEN	GEM. STATIK	GEM. DET.

INDEX	ART DER ÄNDERUNG	DATUM	NAMEN
1	BAUVERÄNDERUNGEN		

NEUBAU GRUNDSCHULE ADELBAY
RINGSTRASSE 1 - 24943 FLENSBURG

BAUHER: STADT FLENSBURG - DER OBERBURGMESTER
KOMMUNALE IMMOBILIEN
SCHULESTRASSE 28 - 24937 FLENSBURG

LEISTUNGSPHASE: 6
AUSCHREIBUNG

SACHVERB.	VORBEREIT.	INHALT
BAULEITER	---	---
ZEICHNER	LE	---
ZEICHN.	00-EG-50-1	---
MASSSTAB	1:50	DATUM
		ZEICHN.-NR.

06.01.00 | 1

K:\PROJEKTLAGE\ADELBAY\...30_ZEICHNUNGEN\AUSCHREIBUNG-FLENSBURG\TÜRUNDRAHME.DWG