

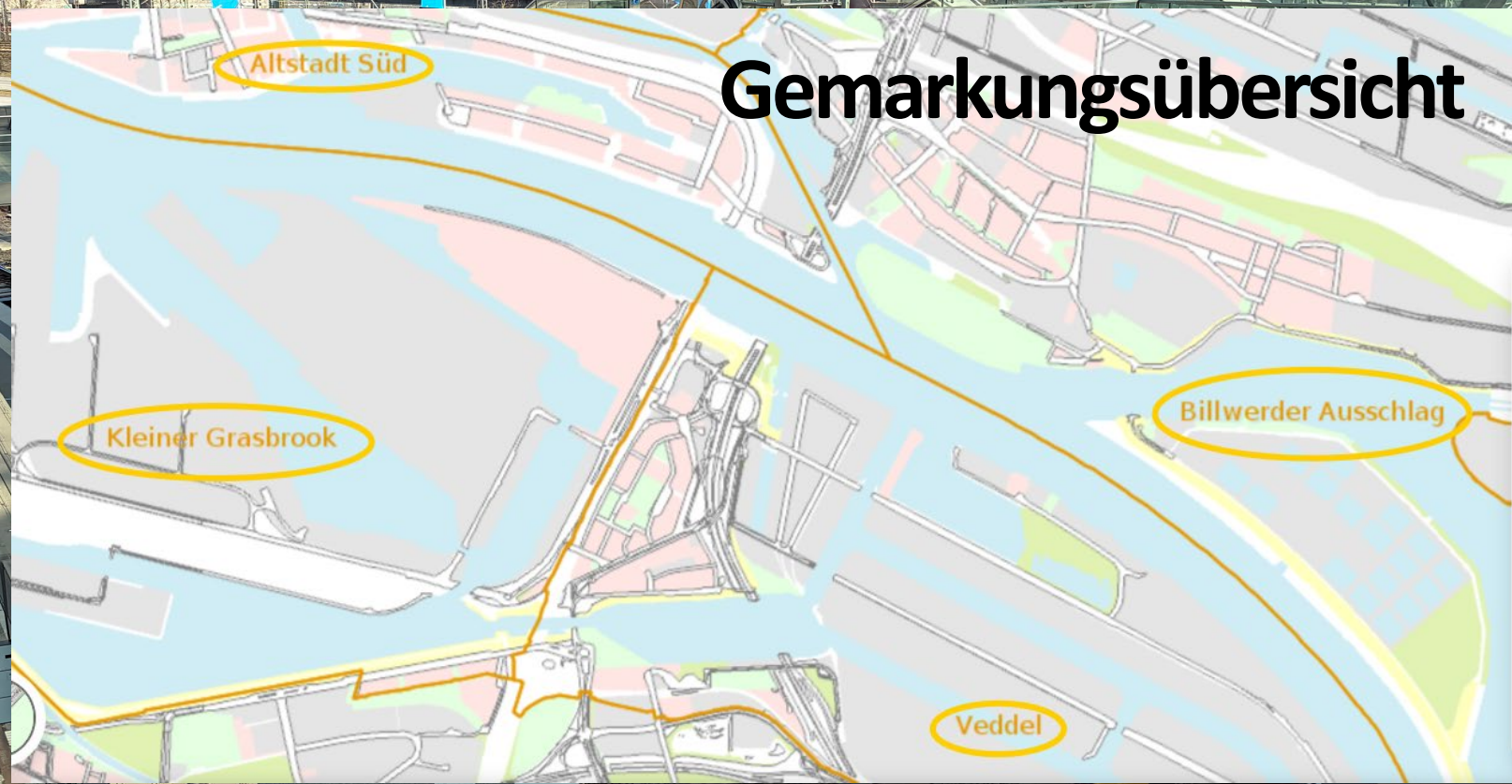
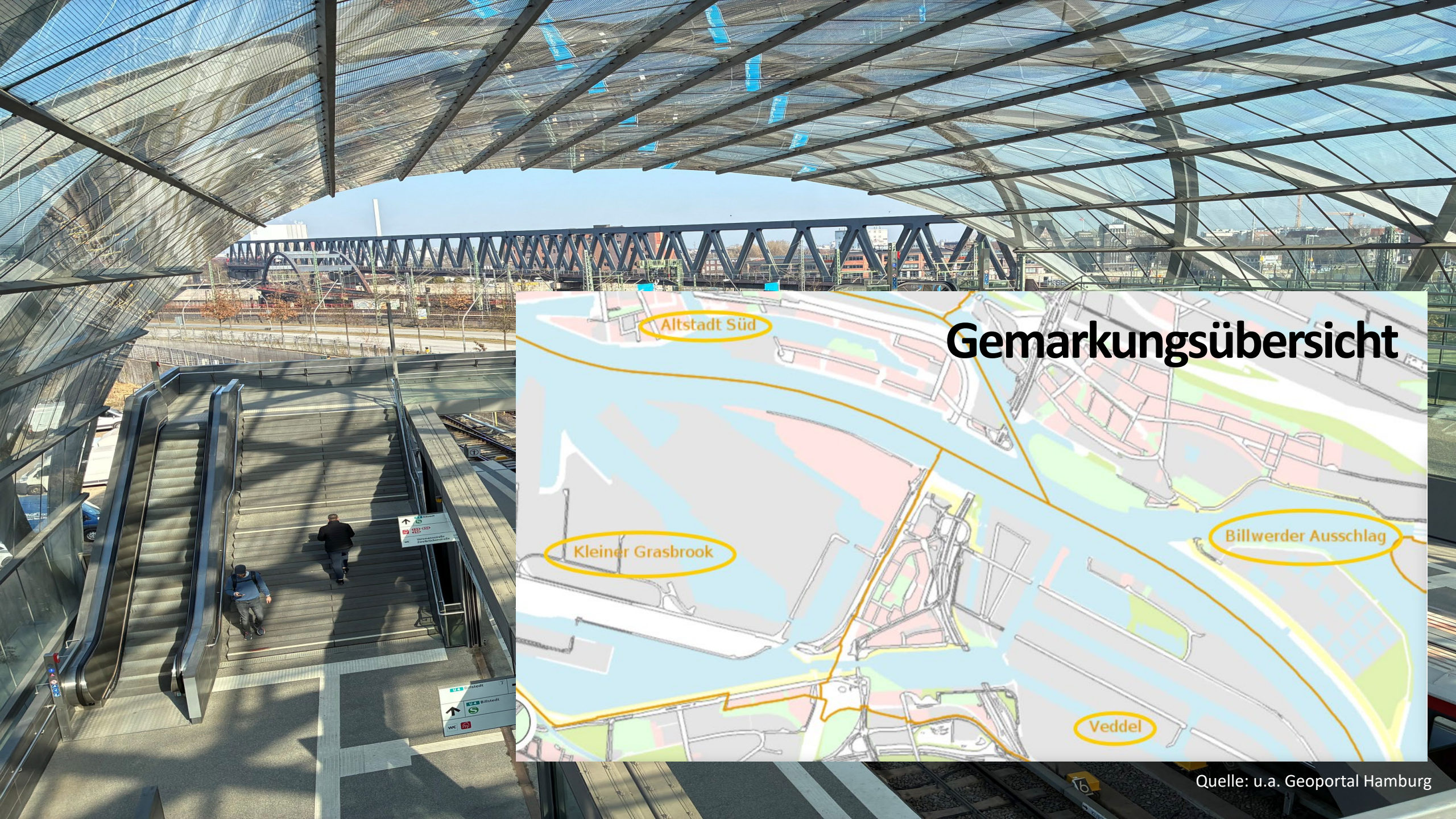


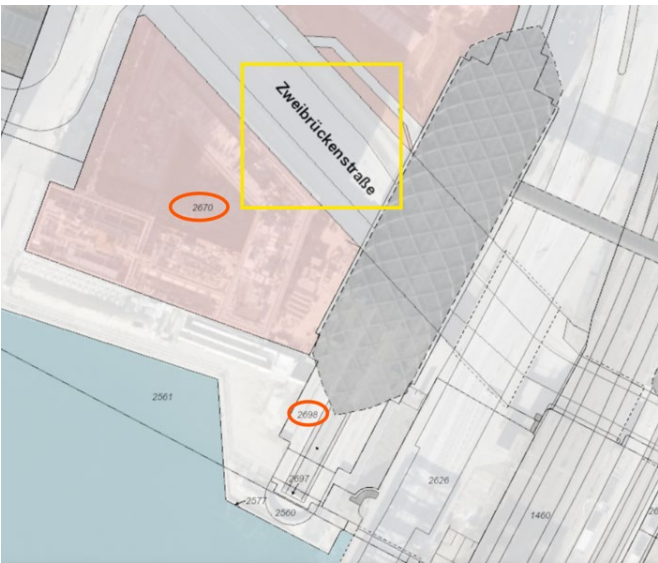
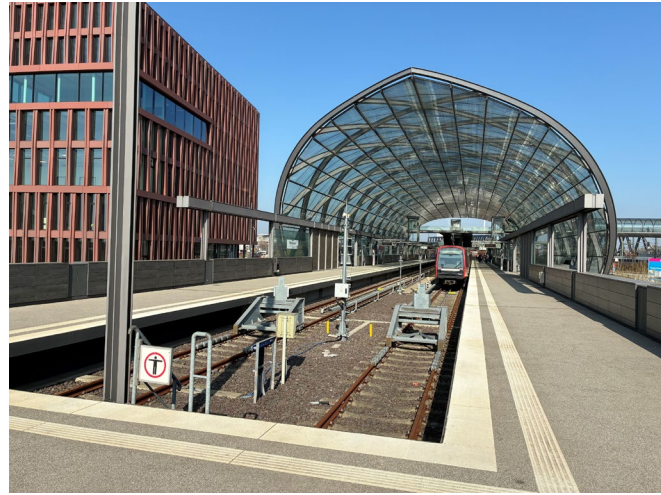
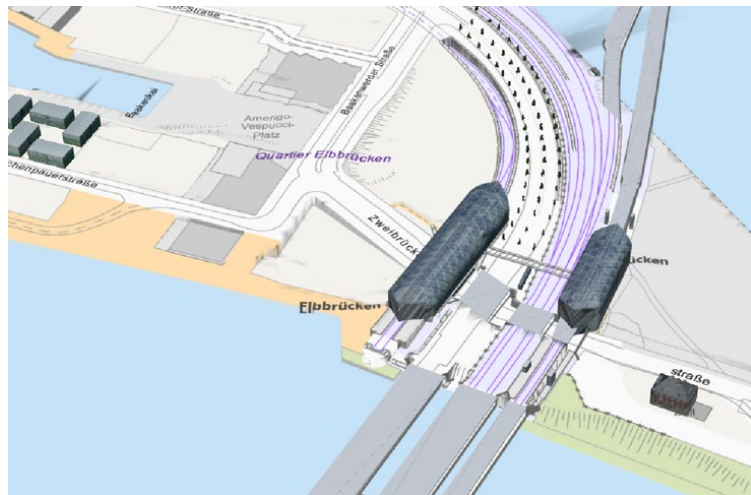
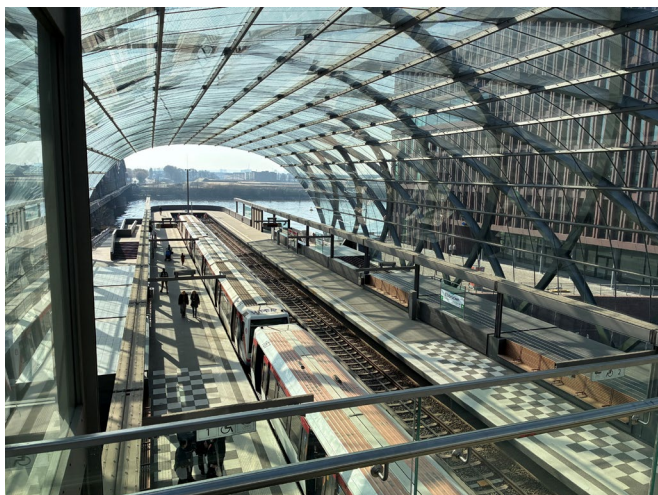
Anlage D1 Geodätische Beweissicherung – Übersicht –

Verlängerung U4 Grasbrook



Hamburg, März 2026





U4 Haltestelle Elbbrücken , Flurstück 2698,
Gemarkung Altstadt Süd (0102)

Quelle: u.a. Geoportal Hamburg

U4 Haltestelle Elbbrücken

Flurstück 2698,

Gemarkung Altstadt Süd (0102)

Umfang Geodätische Beweissicherung

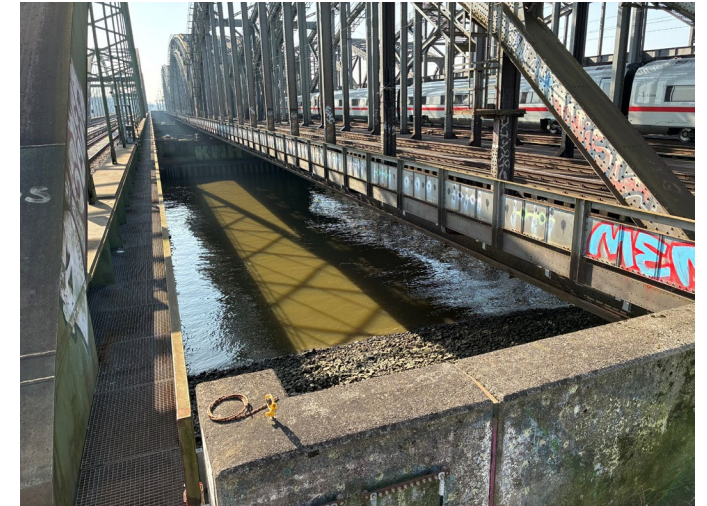
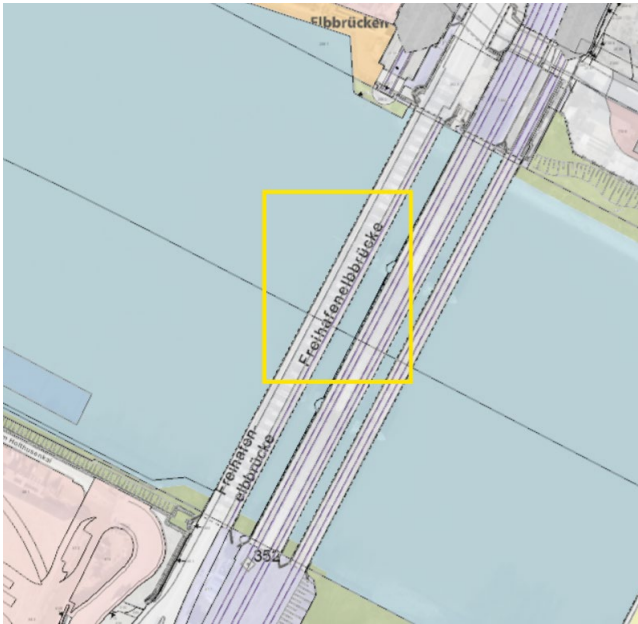
(Genaue Anordnung der Punktlagen sowie Vermarkungsart wird m. AN n. Vergabe abgestimmt)

Gleisbereich: Pro Gleis jeweils 5
Querprofile mit je 2 Reflektoren an den
Enden der Schwellen

Bahnsteigebene: 6 Lage- u. Höhenpunkte (3 D- Pkt. Tachymetrisch) + 6 Höhenpunkte (üb. Fein-NIV)

Brückenwiderlager : 6 Lage- u.
Höhenpunkte (3 D- Pkt. Tachymetrisch) +
6 Höhenpunkte (üb. Fein-NIV)





Freihafeiselbbrücke (FHEB) , Flurstück 2626,
Gemarkung Altstadt Süd (0102)

Freihafenelbbrücke (FHEB)

Flurstück 2626,

Gemarkung Altstadt Süd (0102)

Umfang Geodätische Beweissicherung

(Genaue Anordnung der Punktlagen sowie Vermarkungsart wird m. AN n. Vergabe abgestimmt)

Widerlager Nord- u. Südufer:

Je 5 Lage- u. Höhenpunkte (3 D- Pkt.

Tachymetrisch) + 5 Höhenpunkte (üb. Fein-NIV)

2 Strompfeiler:

Pro Strompfeiler 8 Lage- u. Höhenpunkte (3 D- Pkt. Tachymetrisch) mit dauerhaft verbleibenden Prismen dort

Quelle: u.a. Geoportal Hamburg



Rotunde Nordufer - Freihafenelbbrücke (FHEB)

Flurstück 2626,

Gemarkung Altstadt Süd (0102)

Umfang Geodätische Beweissicherung

(Genaue Anordnung der Punktlagen sowie Vermarkungsart wird m.
AN n. Vergabe abgestimmt)

Rotunde Südufer:

5 Lage- u. Höhenpunkte (3 D- Pkt. Tachymetrisch
) + 5 Höhenpunkte (üb. Fein-NIV)



Rotunde Südufer - Freihafenelbbrücke (FHEB)

Flurstück 2626,

Gemarkung Altstadt Süd (0102)

Umfang Geodätische Beweissicherung

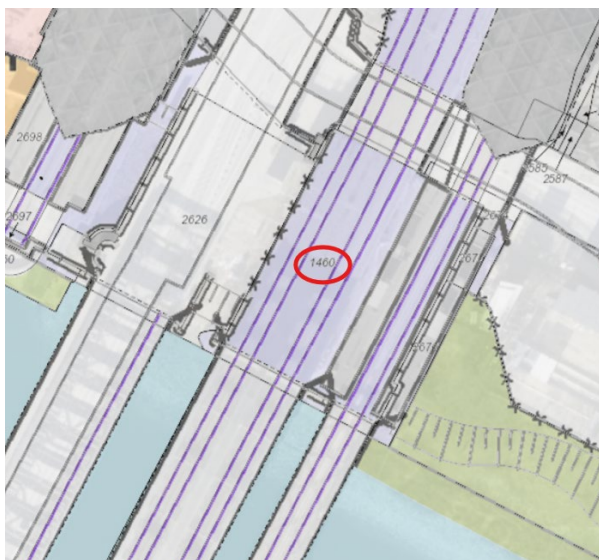
(Genaue Anordnung der Punktlagen sowie Vermarkungsart wird m.
AN n. Vergabe abgestimmt)

Rotunde Südufer:

5 Lage- u. Höhenpunkte (3 D- Pkt. Tachymetrisch
) + 5 Höhenpunkte (üb. Fein-NIV)

Quelle: u.a. Geoportal Hamburg



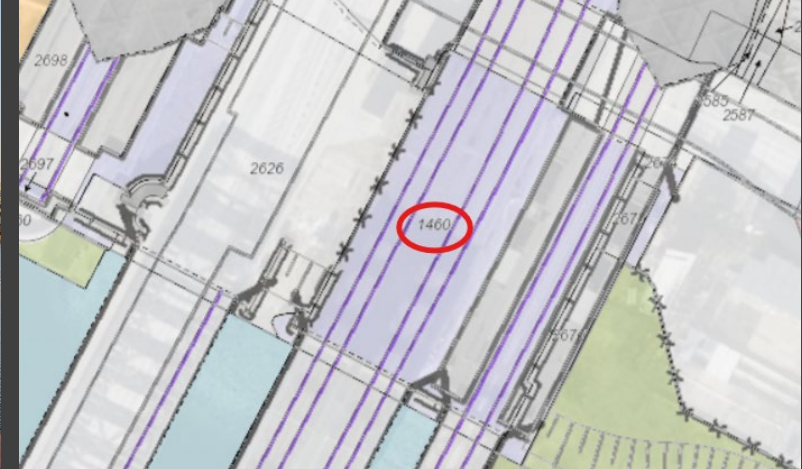


Brücke EÜ Nordrelbe , Flurstück 1460,
Gemarkung Altstadt Süd (0102)

Brücke EÜ Norderelbe

Flurstück 1460,

Gemarkung Altstadt Süd (0102)



Umfang Geodätische Beweissicherung

(Genaue Anordnung der Punktlagen sowie Vermarkungsgart wird m. AN n. Vergabe abgestimmt)



Widerlager Nord- u. Südufer:

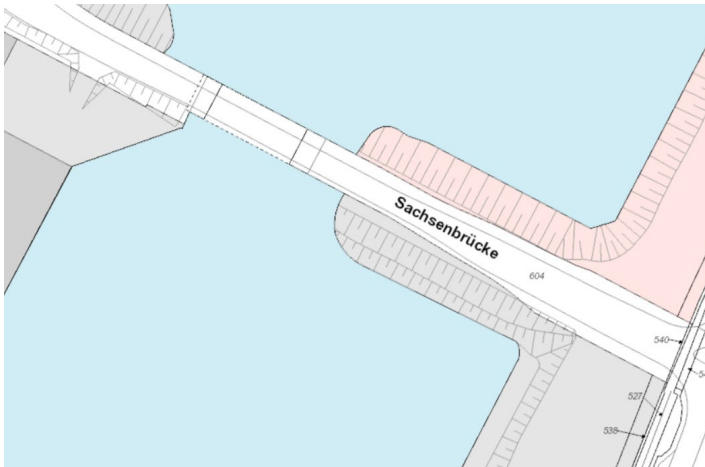
Je 5 Lage- u. Höhenpunkte (3 D- Pkt.

Tachymetrisch) + 5 Höhenpunkte (üb. Fein-NIV)

2 Strompfeiler:

Pro Strompfeiler 8 Lage- u. Höhenpunkte (3 D- Pkt. Tachymetrisch) mit dauerhaft verbleibenden Prismen dort





Sachsenbrücke , Flurstück 865,
Gemarkung Kleiner Grasbrook (0113)

Sachsenbrücke

Flurstück 865,

Gemarkung Kleiner Grasbrook (0113)

Umfang Geodätische Beweissicherung

(Genaue Anordnung der Punktlagen sowie Vermarkungsart wird m. AN n. Vergabe abgestimmt)

Widerlager – Oberirdisch - Nord- u. Südbereich:

Widerlager OST:

4 Lage- u. Höhenpunkte (3 D- Pkt. Tachymetrisch) + 4 Höhenpunkte (üb. Fein-NIV)

Widerlager WEST:

4 Lage- u. Höhenpunkte (3 D- Pkt. Tachymetrisch) + 4 Höhenpunkte (üb. Fein-NIV)

Quelle: u.a. Geoportal Hamburg





Hansabrücke , Flurstück 865,
Gemarkung Kleiner Grasbrook (0113)

Hansabrücke

Flurstück 865,
Gemarkung Kleiner Grasbrook (0113)

Umfang Geodätische Beweissicherung

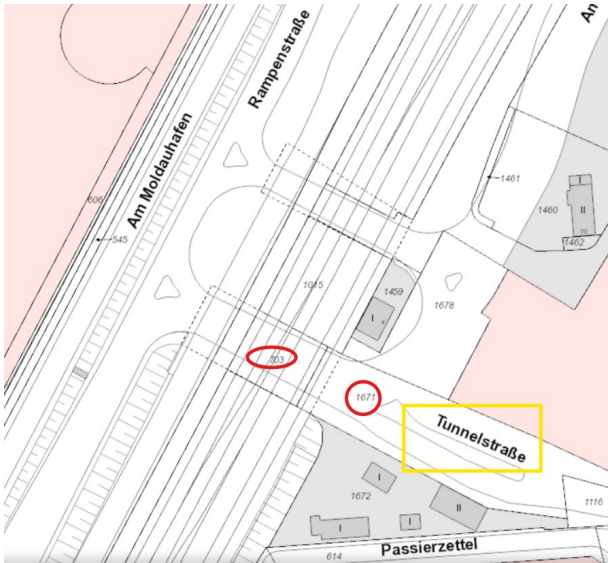
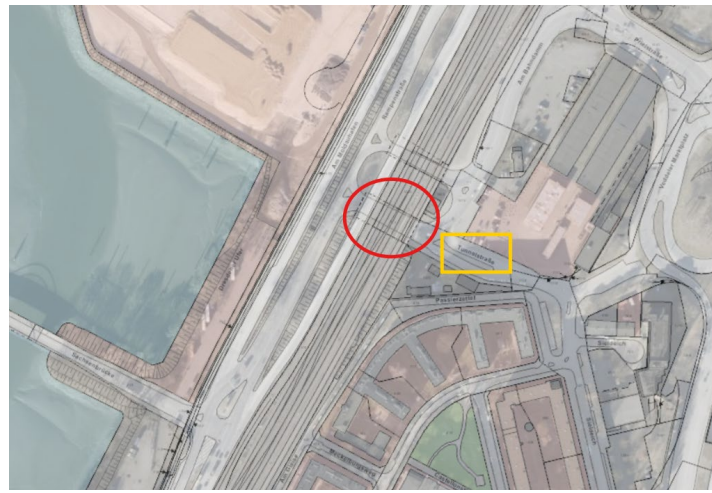
(Genaue Anordnung der Punktlagen sowie Vermarkungart wird m. AN
n. Vergabe abgestimmt)

Widerlager – Oberirdisch - Nord- u. Südbereich:

4 Lage- u. Höhenpunkte (3 D- Pkt. Tachymetrisch
) + 4 Höhenpunkte (üb. Fein-NIV)

Quelle: u.a. Geoportal Hamburg





Brücke Tunnelstraße- SÜD , Fahrtrichtung WEST,

Flurstück 703 u.a,

Gemarkung Veddel (0124)

Brücke Tunnelstraße- SÜD - Fahrtrichtung WEST

Flurstück 703 u.a,

Gemarkung Veddel (0124)

Umfang Geodätische Beweissicherung

(Genaue Anordnung der Punktlagen sowie Vermarkungart wird m. AN
n. Vergabe abgestimmt)

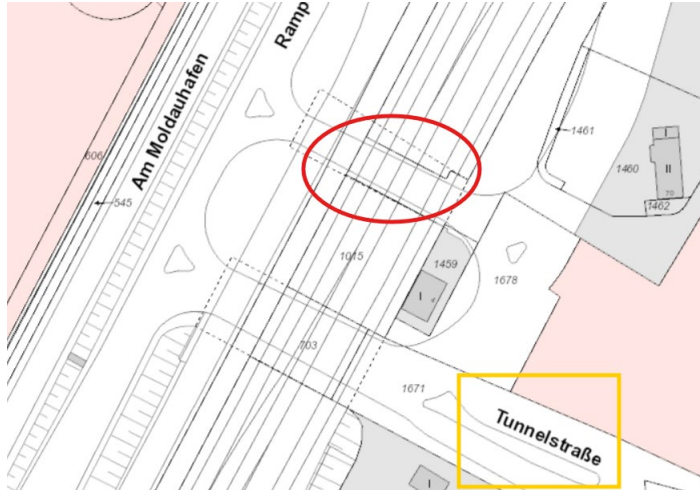
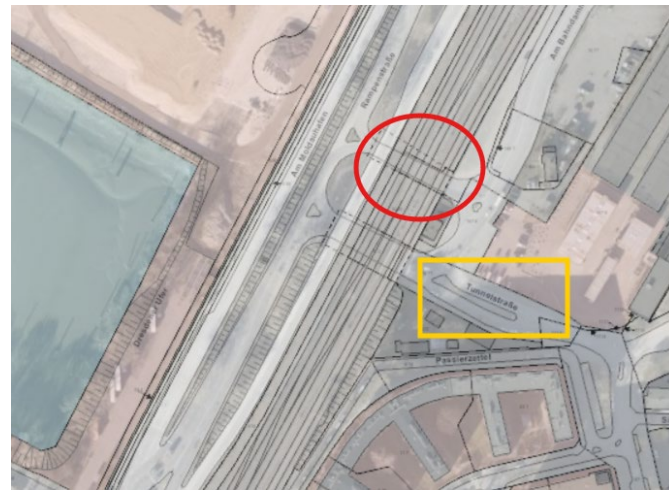
Widerlager SÜD Fahrtrichtung WEST

SÜD:

4 Höhenpunkte (üb. Fein-NIV)

Quelle: u.a. Geoportal Hamburg





Brücke Tunnelstraße- NORD , Fahrtichtung OST

Flurstück 703 u.a,

Gemarkung Veddel (0124)

Quelle: u.a. Geoportal Hamburg

Brücke Tunnelstraße- NORD , Fahrtichtung OST

Flurstück 703 u.a,

Gemarkung Veddel (0124)

Umfang Geodätische Beweissicherung

(Genaue Anordnung der Punktlagen sowie Vermarkungsart wird m.
AN n. Vergabe abgestimmt)

Widerlager Nord Fahrtrichtung OST

Nord:

4 Höhenpunkte (üb. Fein-NIV)

Quelle: u.a. Geoportal Hamburg





Kaianlage Nordderelbe Nordufer , Flurstück 2785, Gemarkung Altstadt Süd (0102)

Quelle: u.a. Geoportal Hamburg

Kaianlage Norderelbe Nordufer

Flurstück 2785,

Gemarkung Altstadt Süd (0102)

Umfang Geodätische Beweissicherung

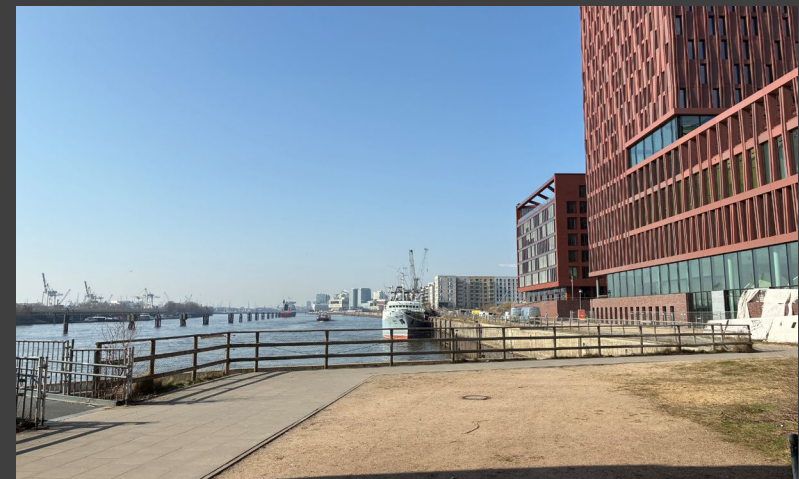
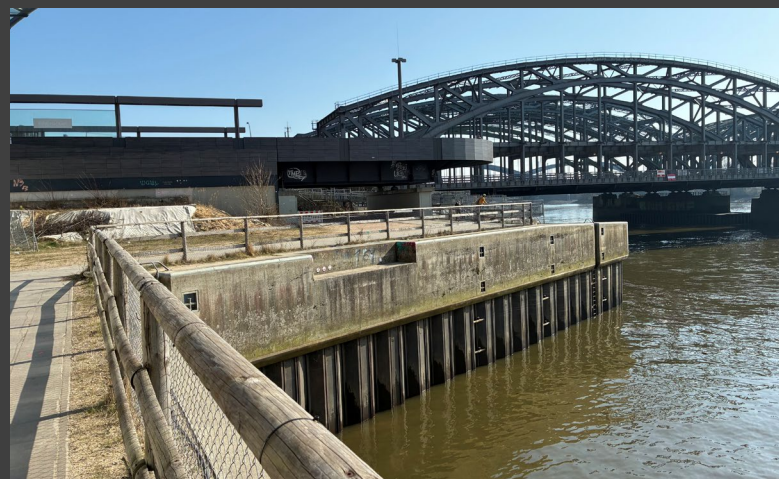
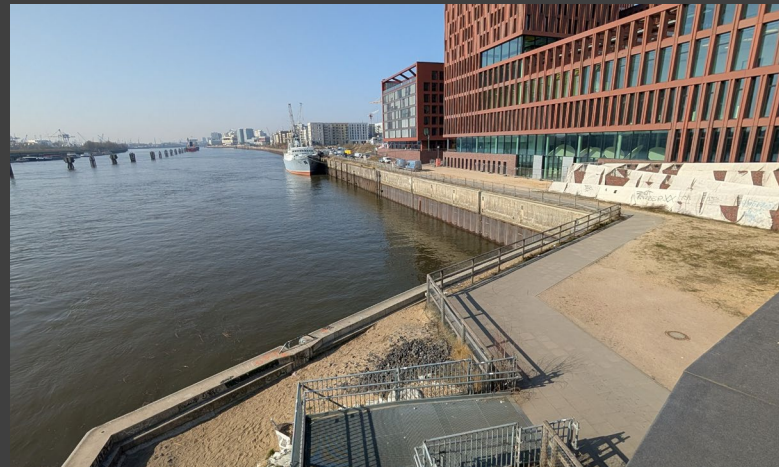
(Genaue Anordnung der Punktlagen sowie Vermarkungsart wird m.
AN n. Vergabe abgestimmt)

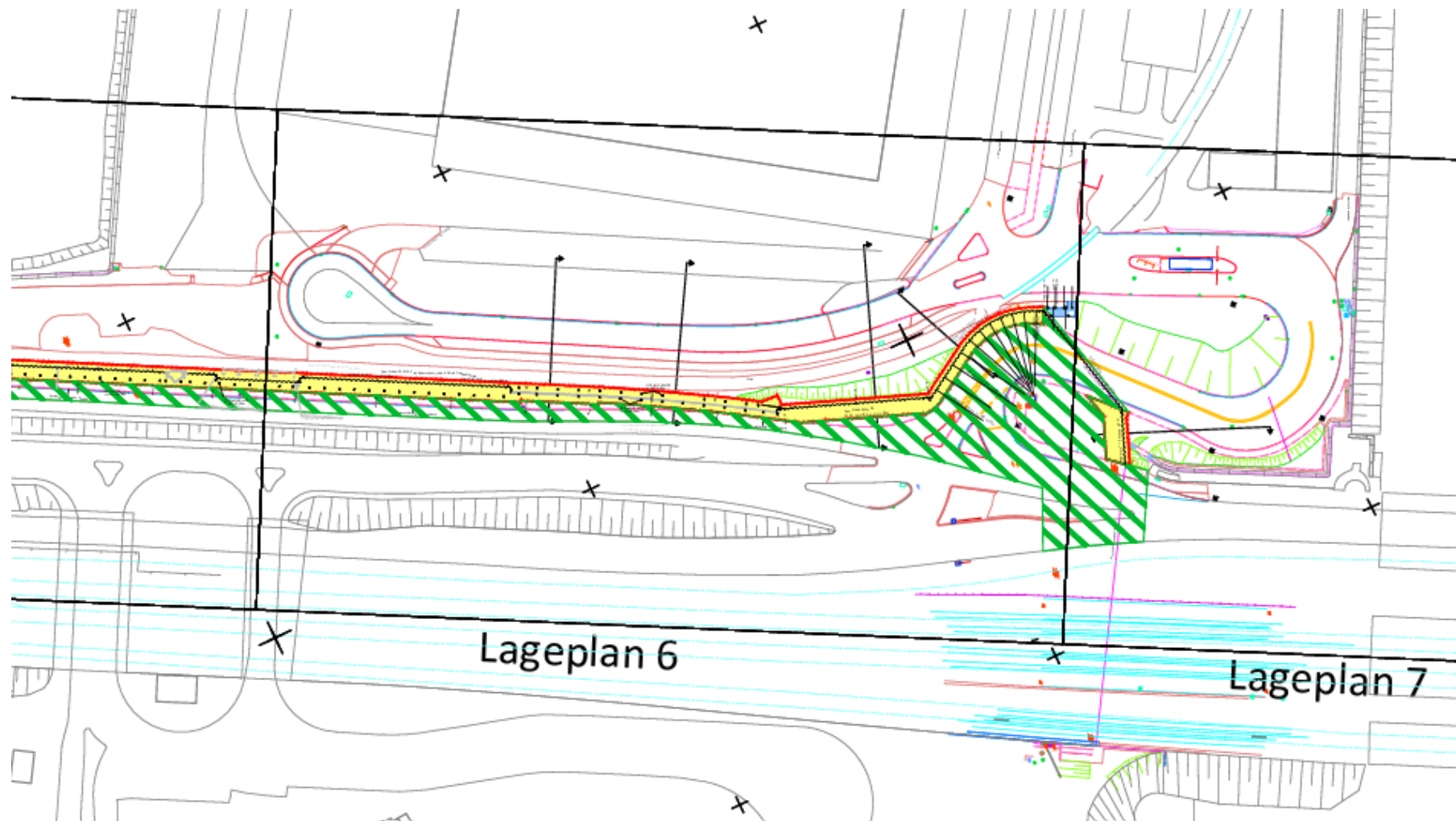
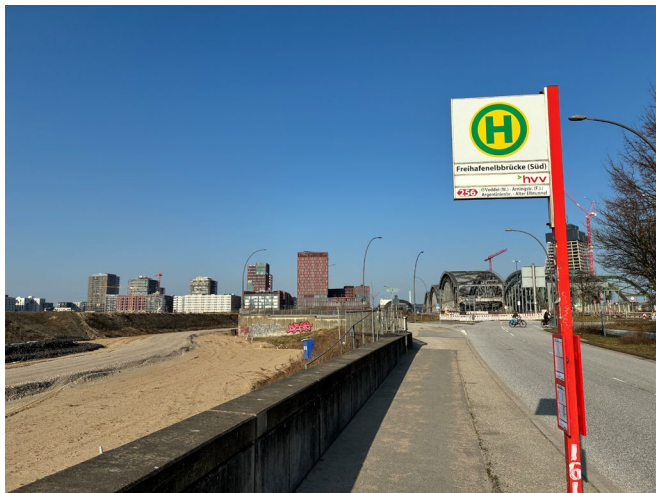
Kaimauer- Nordufer:

6 Lage- u. Höhenpunkte (3 D- Pkt. Tachymetrisch)

6 Höhenpunkte (üb. Fein-NIV)

Quelle: u.a. Geoportal Hamburg





Hochwasserschutzanlage Veddel West,

Flurstück 863,

Gemarkung Kleiner Grasbrook (0113)

Quelle: u.a. Geoportal Hamburg

Hochwasserschutzanlage Veddel West

Flurstück 863,

Gemarkung Kleiner Grasbrook (0113)

Umfang Geodätische Beweissicherung

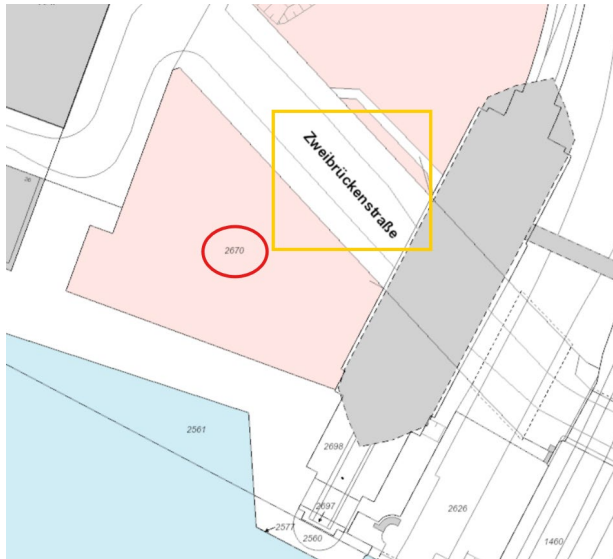
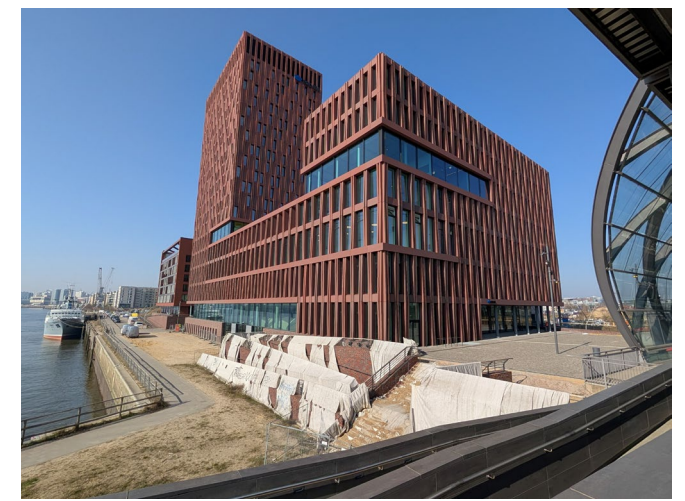
(Genaue Anordnung der Punktlagen sowie Vermarkungsart wird m.
AN n. Vergabe abgestimmt)

Hochwasserschutzanlage Veddel West:

6 Lage- u. Höhenpunkte (3 D- Pkt. Tachymetrisch)

6 Höhenpunkte (üb. Fein-NIV)





Präventionszentrum der Berufsgenossenschaft BGW u.
VBG, Zweibrückenstraße 2 , Flurstück 2670,

Gemarkung Altstadt Süd (0102)

Quelle: u.a. Geoportal Hamburg

Präventionszentrum der Berufsgenossenschaft BGW u. VBG, Zweibrückenstraße 2

Flurstück 2670,

Gemarkung Altstadt Süd (0102)

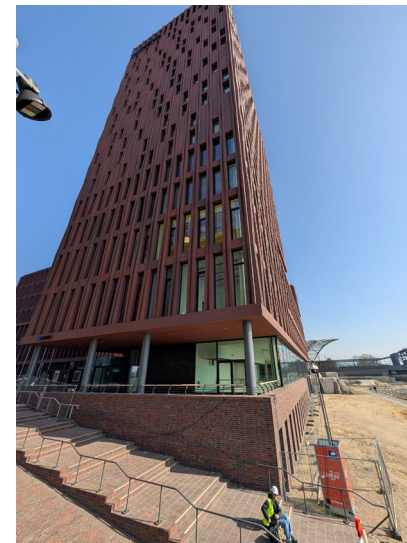
Umfang Geodätische Beweissicherung

(Genaue Anordnung der Punktlagen sowie Vermarkungsart wird m.
AN n. Vergabe abgestimmt)

Gebäude Zweibrückenstraße 2 :

6 Lage- u. Höhenpunkte (3 D- Pkt. Tachymetrisch)

6 Höhenpunkte (üb. Fein-NIV)





Parkhaus E , Dessauer Straße 11, Flurstück 601,

Gemarkung Kleiner Grasbrook (0113)

Quelle: u.a. Geoportal Hamburg

Parkhaus E , Dessauer Straße 11

Flurstück 601,

Umfang Geodätische Beweissicherung

(Genaue Anordnung der Punktlagen sowie Vermarkungsart wird m.
AN n. Vergabe abgestimmt)

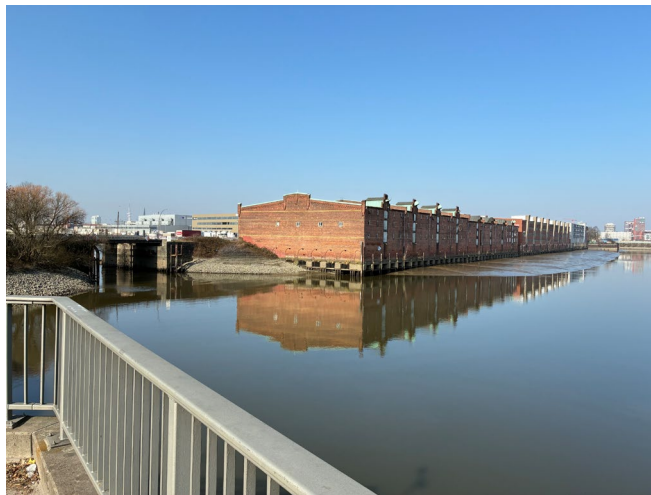
Gebäude Dessauer Str. 11 :

6 Lage- u. Höhenpunkte (3 D- Pkt. Tachymetrisch)

6 Höhenpunkte (üb. Fein-NIV)

Quelle: u.a. Geoportal Hamburg





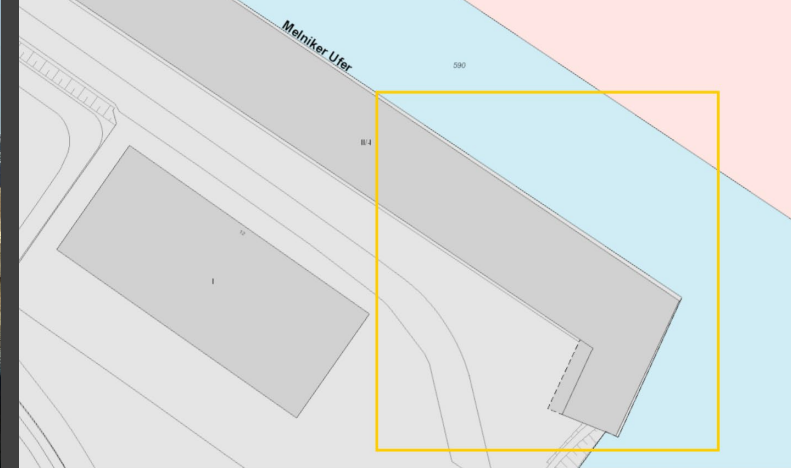
Gebäude , Dessauer Straße 12, Flurstück 855,
Gemarkung Kleiner Grasbrook (0113)

Quelle: u.a. Geoportal Hamburg

Gebäude Dessauer Straße 12

Flurstück 855,

Gemarkung Kleiner Grasbrook (0113)



Umfang Geodätische Beweissicherung

(Genaue Anordnung der Punktlagen sowie Vermarkungsart wird m.
AN n. Vergabe abgestimmt)



Gebäude Dessauer Str. 11 :

6 Lage- u. Höhenpunkte (3 D- Pkt. Tachymetrisch)

6 Höhenpunkte (üb. Fein-NIV)

