

Deckblatt/Cover

Kunde/Customer: EAWolfsburg

Projekt/Project: Kläranlage Schoderstedt

Bezeichnung/Title: UV Spülwagenhalle

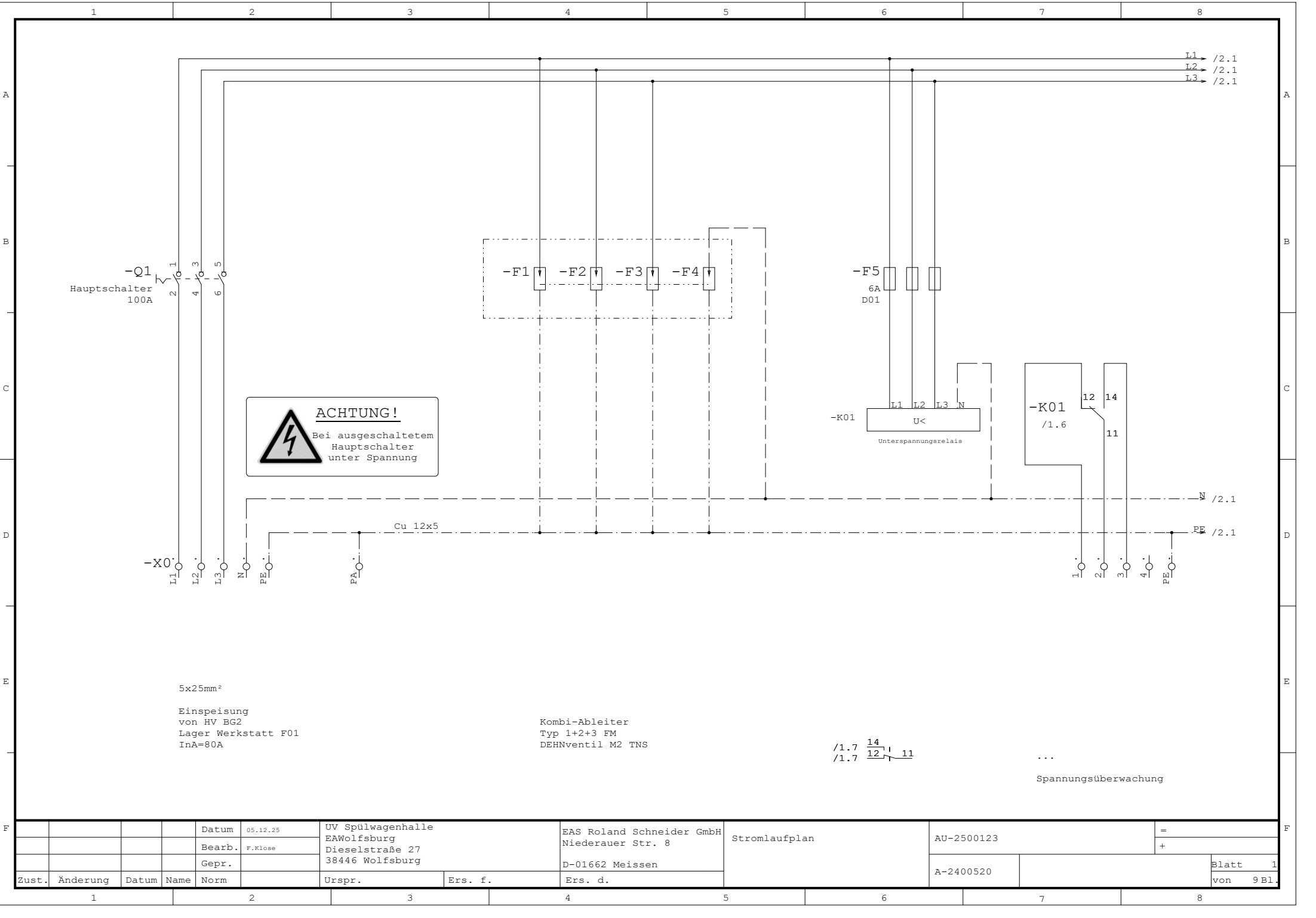
Auftrags.-Nr./Order-No.: A-2400520

Hersteller/Manufacturer:

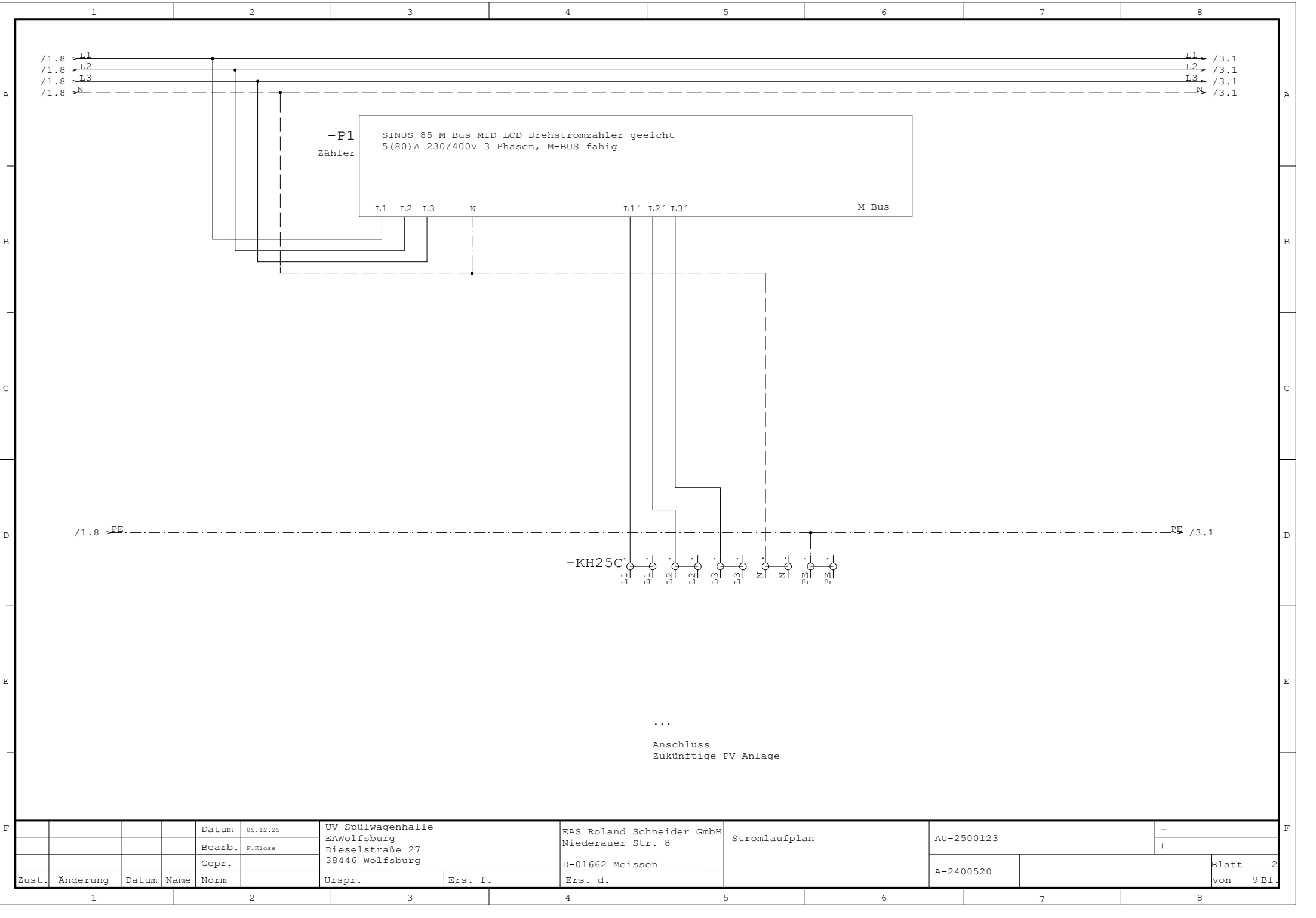
EAS Roland Schneider GmbH
Niederauer Str. 8
D-01662 Meissen

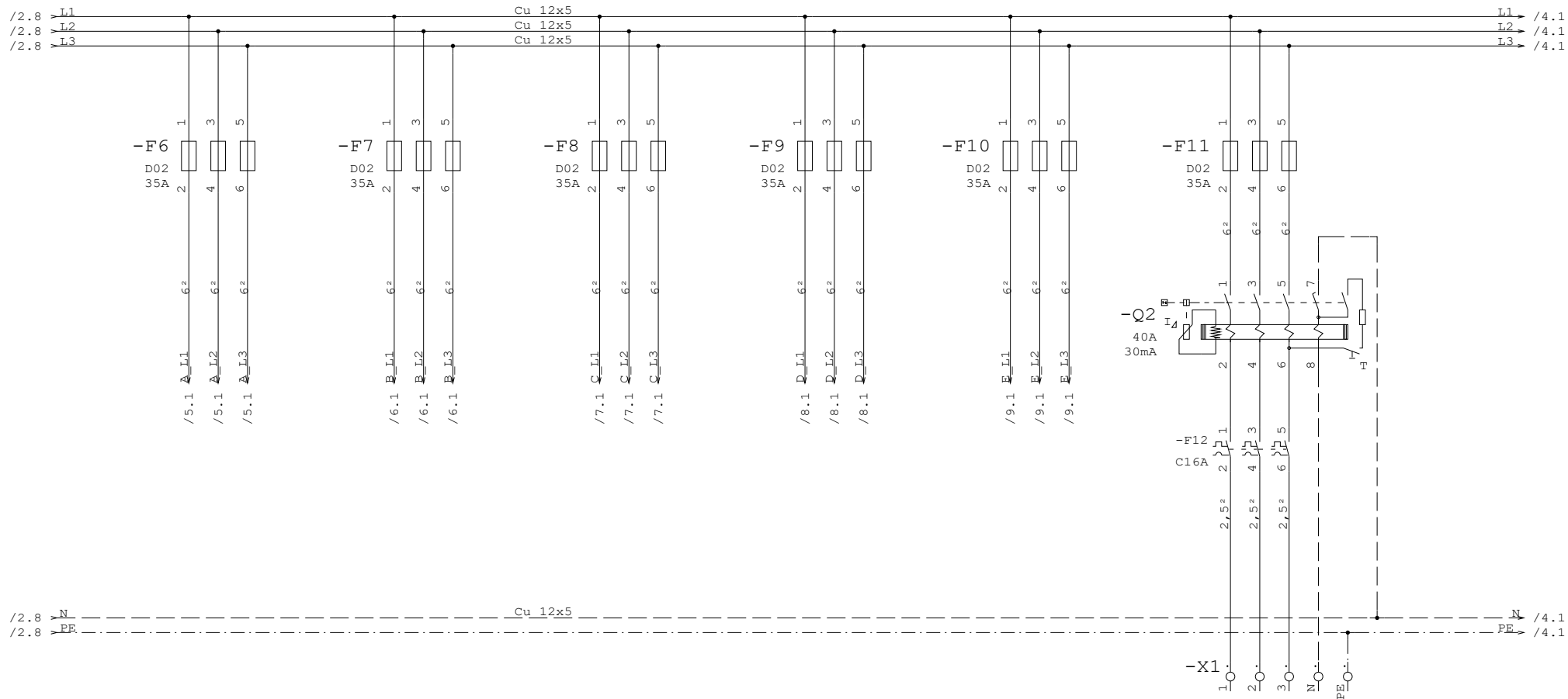
Name/Name: F.Klose

Datum/Date: 05.12.25



				Datum	05.12.25	UV Spülwagenhalle		EAS Roland Schneider GmbH		Stromlaufplan		AU-2500123		=	
				Bearb.	F.Klose	EAWolfsburg		Niederauer Str. 8						+	
				Gepr.		Dieselstraße 27		D-01662 Meissen						Blatt	
						38446 Wolfsburg								von	
Zust.	Änderung	Datum	Name	Norm		Urspr.	Ers. f.	Ers. d.				A-2400520		9 Bl.	





Vorsicherung
Beleuchtung

Vorsicherung
Heizung

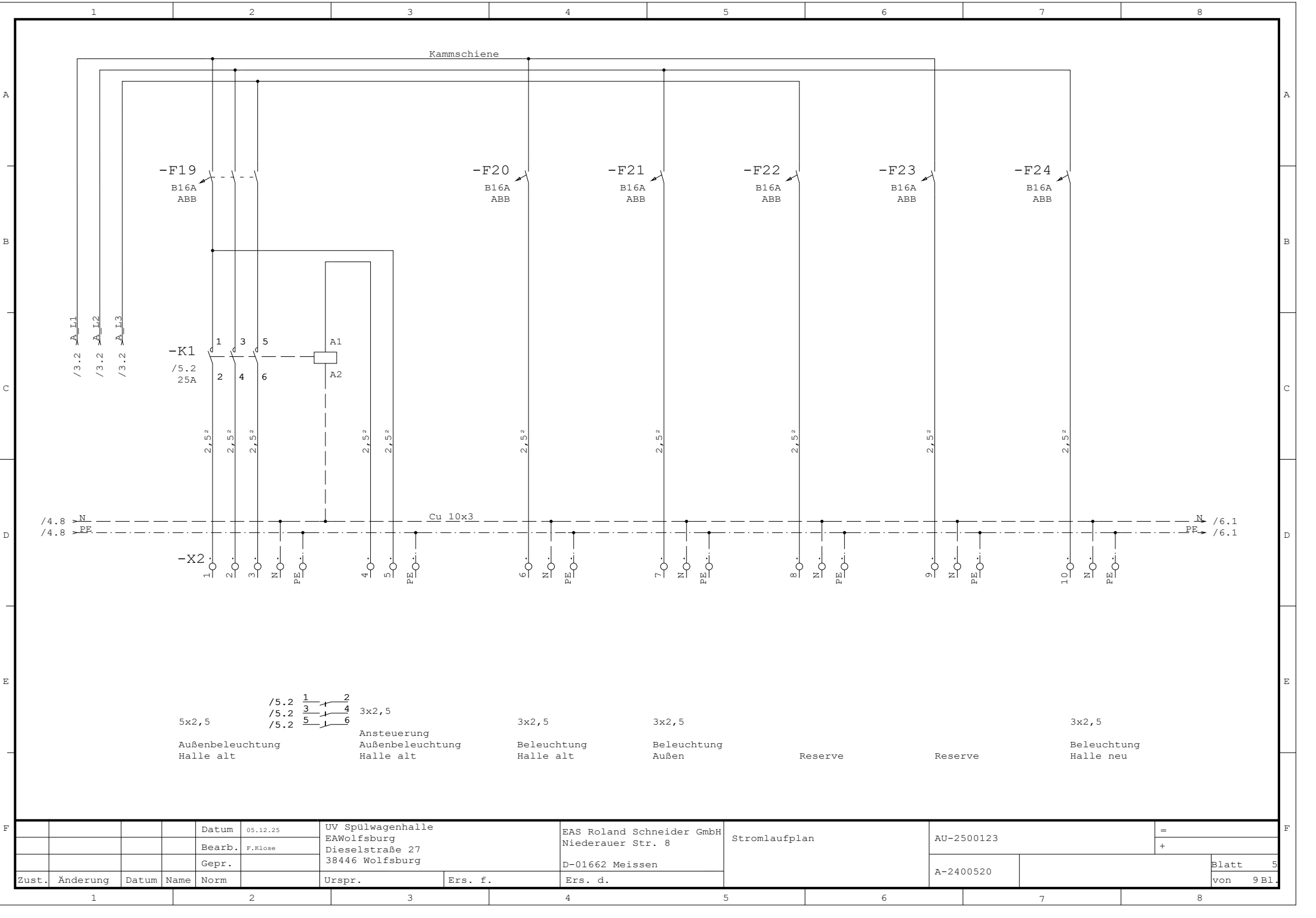
Vorsicherung
Steckdosen

Vorsicherung
CEE- Steckdosen

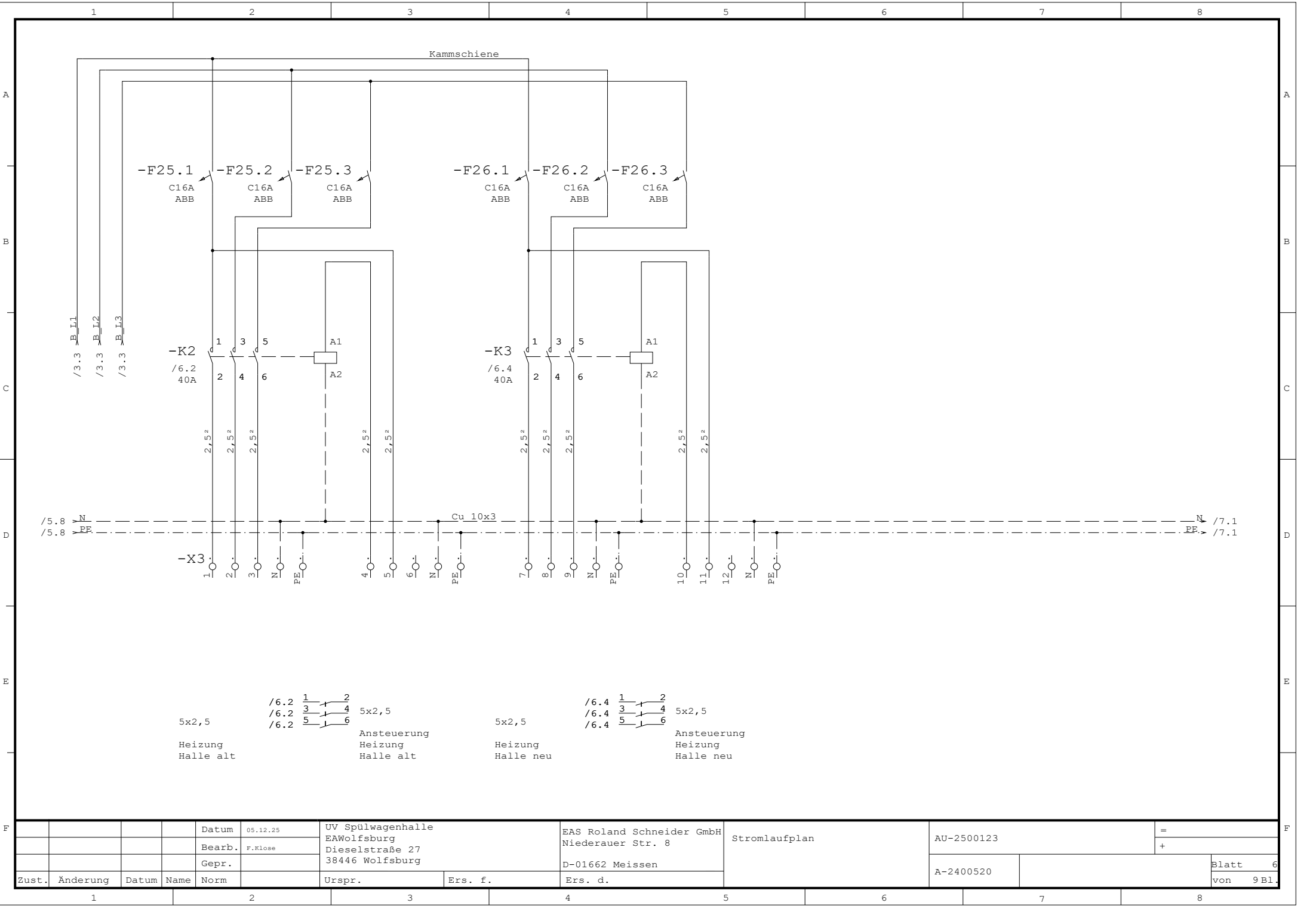
Vorsicherung
Steckdosen Halle alt

CEE-Steckdose

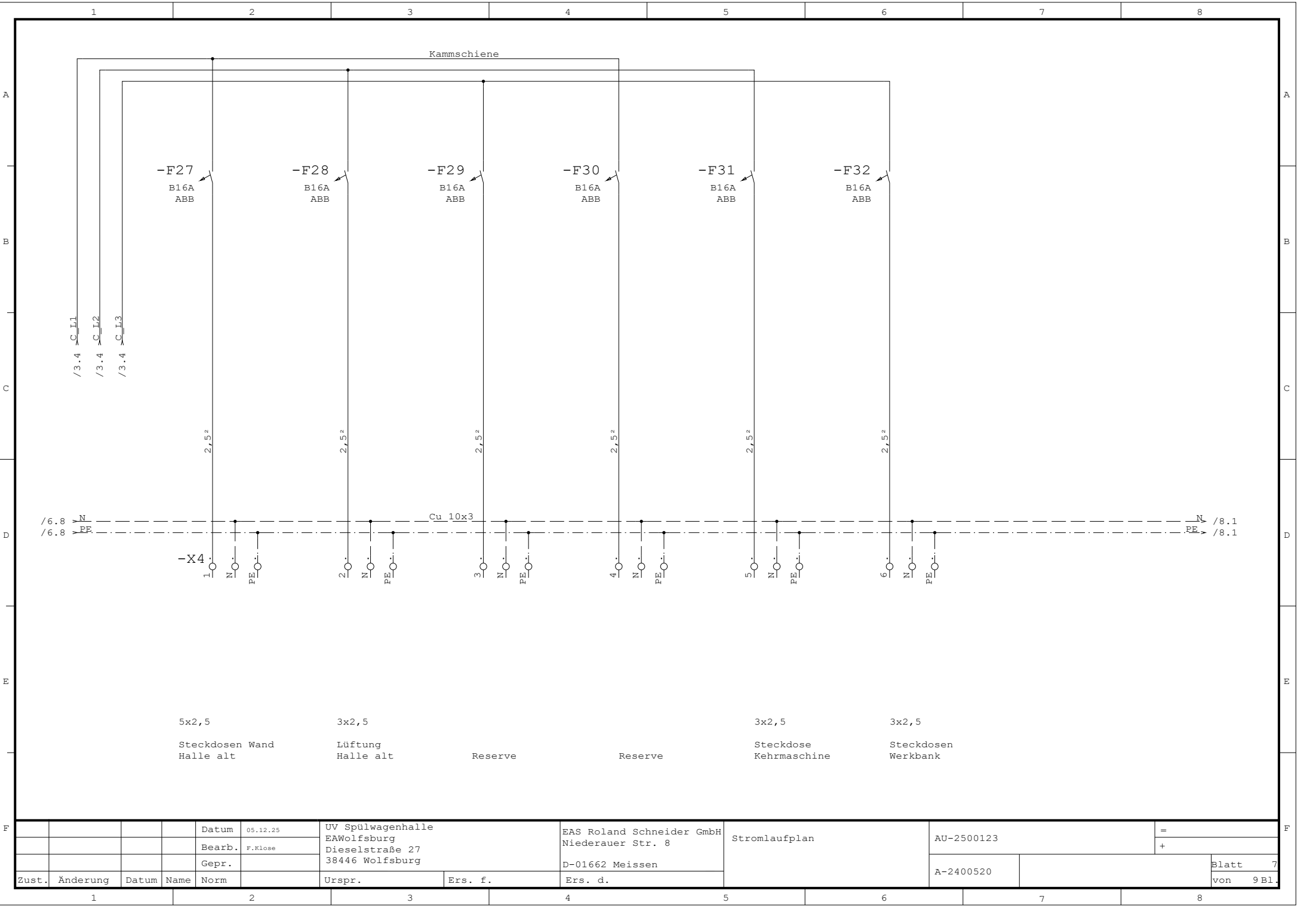
				Datum	05.12.25	UV Spülwagenhalle		EAS Roland Schneider GmbH	Stromlaufplan	AU-2500123		=	
				Bearb.	F.Klose	EAWolfsburg		Niederauer Str. 8					+
						Dieselstraße 27							
				Gepr.		38446 Wolfsburg		D-01662 Meissen					
Zust.	Änderung	Datum	Name	Norm		Urspr.	Ers. f.	Ers. d.		A-2400520			Blatt 3
													von 9 Bl.

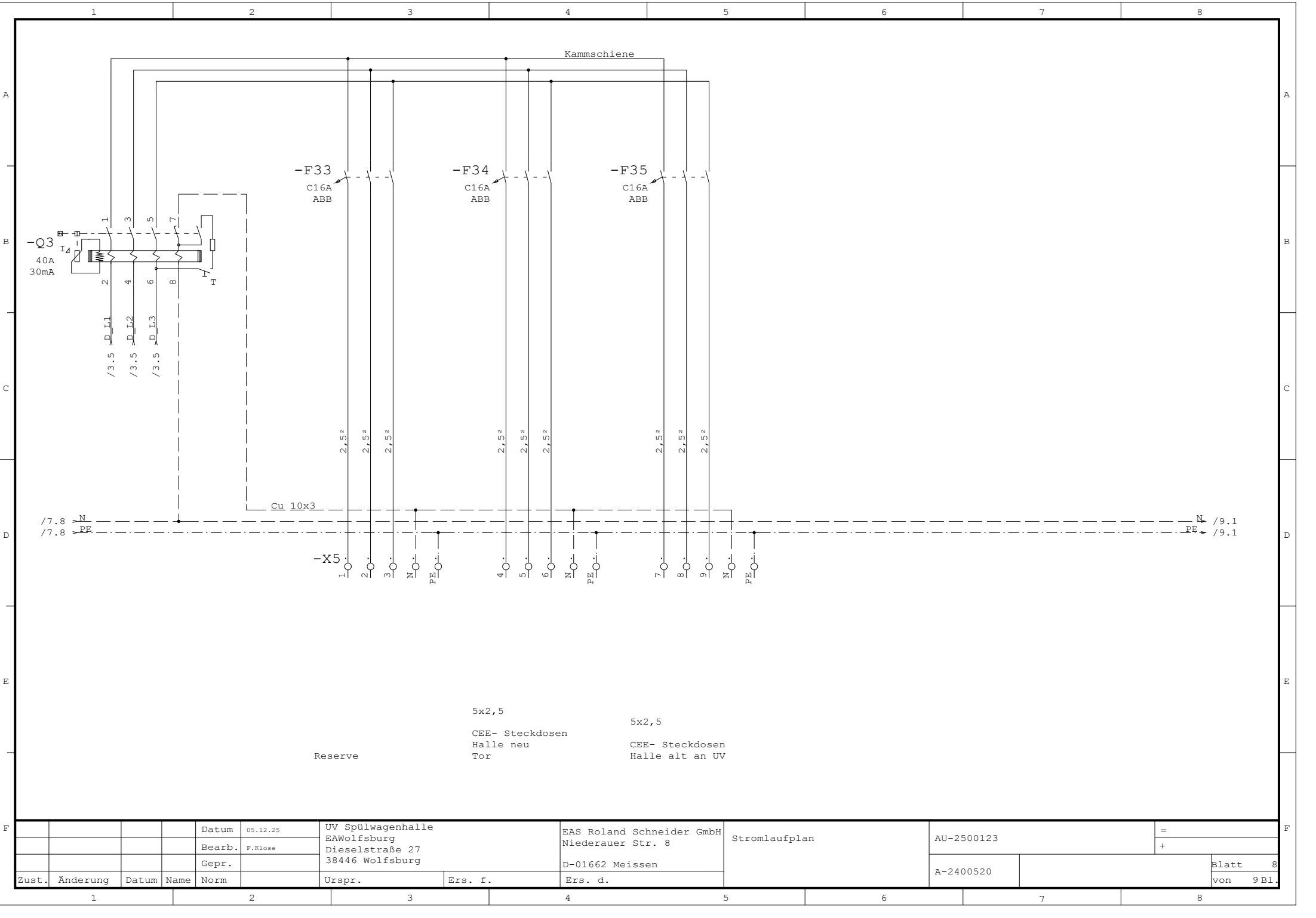


		Datum		05.12.25		UV Spülwagenhalle		EAS Roland Schneider GmbH		Stromlaufplan		AU-2500123		=	
		Bearb.		F.Klose		EAWolfsburg		Niederauer Str. 8						+	
		Gepr.				38446 Wolfsburg		D-01662 Meissen						Blatt	
Zust.		Änderung		Datum		Name		Urspr.		Ers. f.		Ers. d.		A-2400520	
1		2		3		4		5		6		7		8	
														von	
														9 Bl.	



F				Datum	05.12.25	UV Spülwagenhalle EAWolfsburg		EAS Roland Schneider GmbH Niederauer Str. 8	Stromlaufplan	AU-2500123		=	F				
				Bearb.	F.Klose	Dieselstraße 27 38446 Wolfsburg						+					
				Gepr.				D-01662 Meissen									
	Zust.	Änderung	Datum	Name	Norm		Urspr.	Ers. f.	Ers. d.	A-2400520		Blatt 6 von 9 Bl.					
1			2			3		4		5		6		7		8	





Reserve

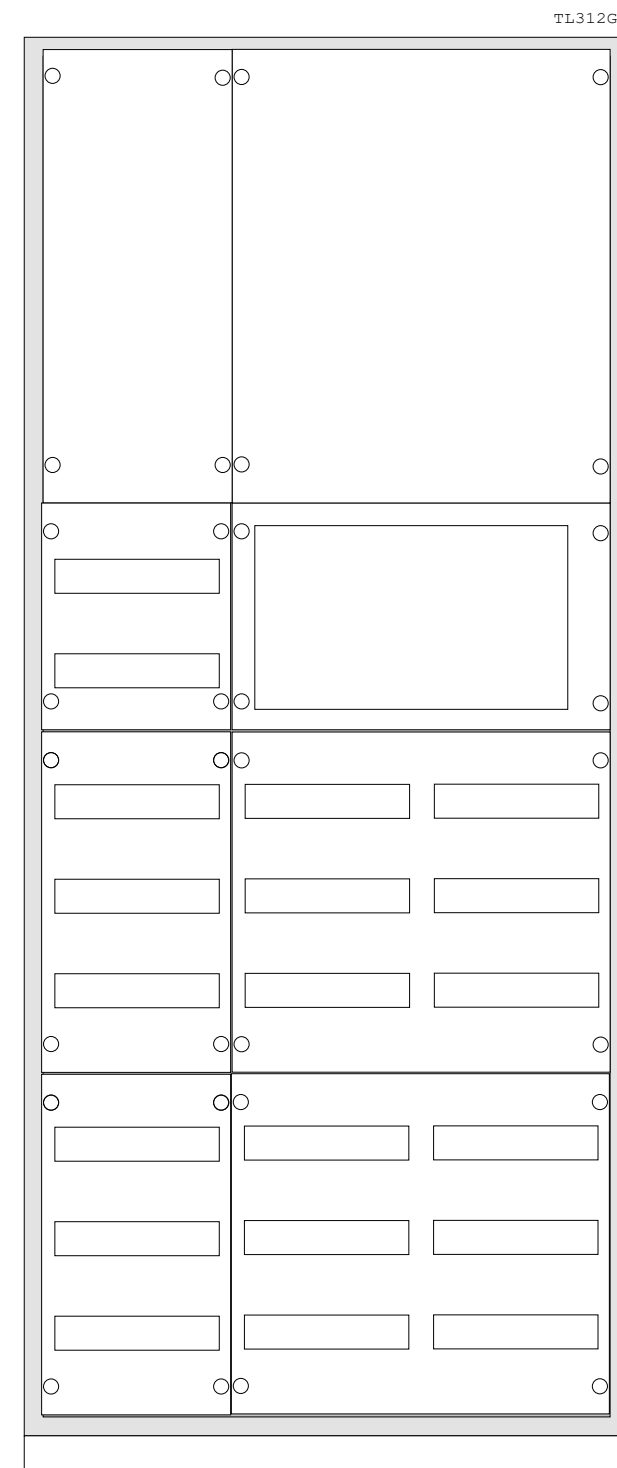
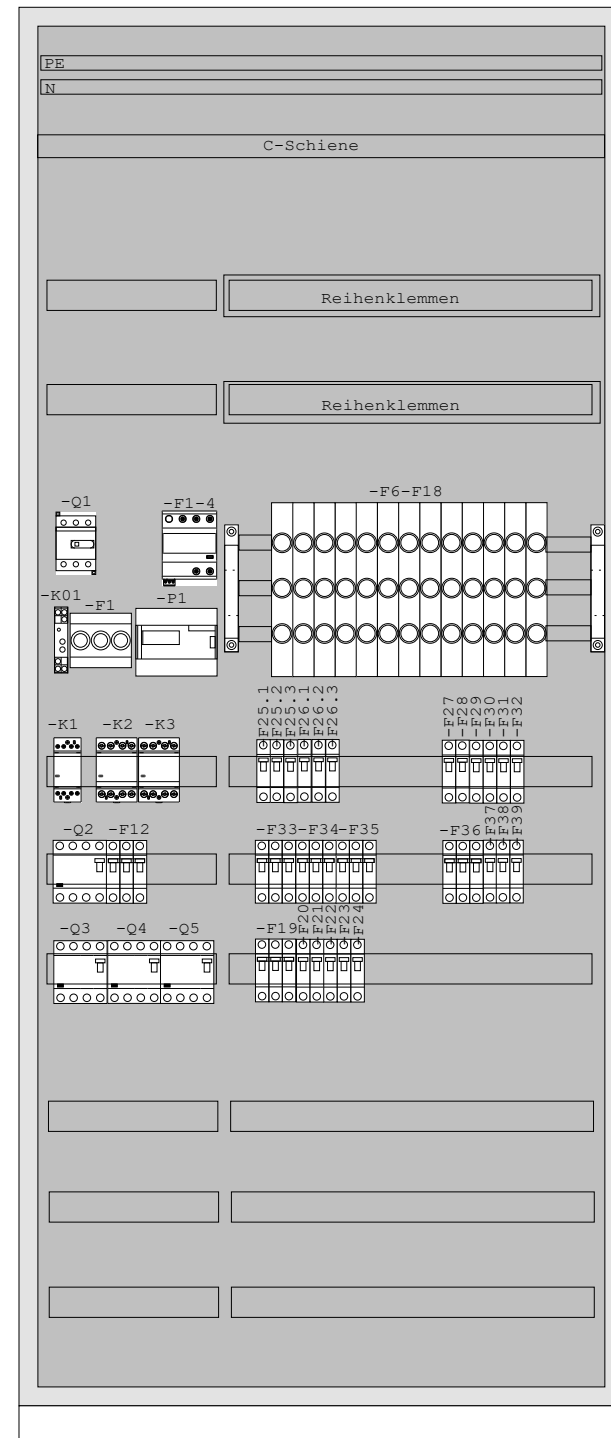
5x2,5

CEE- Steckdosen
Halle neu
Tor

5x2,5

CEE- Steckdosen
Halle alt an UV

				Datum	05.12.25	UV Spülwagenhalle		EAS Roland Schneider GmbH Niederauer Str. 8	Stromlaufplan	AU-2500123		=		F
				Bearb.	F.Klose	EAWolfsburg						+		
				Gepr.		Dieselstraße 27								
						38446 Wolfsburg		D-01662 Meissen				Blatt 8		
Zust.	Änderung	Datum	Name	Norm		Urspr.	Ers. f.	Ers. d.		A-2400520				



TL312G

Striebel&John
SK1
IP55
RAL7035

H: 1900 mm
B: 800 mm
T: 275 mm

				Datum	05.12.25	UV Spülwagenhalle		EAS Roland Schneider GmbH	Ansicht	AU-2500123		=		
				Bearb.	F.Klose	EAWolfsburg		Niederauer Str. 8					+	
				Gepr.		Dieselstraße 27								
						38446 Wolfsburg		D-01662 Meissen						
Zust.	Änderung	Datum	Name	Norm		Urspr.	Ers. f.			A-2400520	AP	Blatt 1		
												von 1 Bl.		

				Datum	05.12.25	EAWolfsburg	EAS Roland Schneider G	Klemmenplan: -KH25C	Projekt-Nummer		Anlage	=
				Bearb.	F.Klose	Dieselstraße 27	Niederauer Str. 8				Ort	+
				Gepr.		38446 Wolfsburg	D-01662 Meissen					
Zustand	Änderung	Datum	Name	Norm	DIN 61346	Ers. f.	Ers. d.			Zeichnungsnummer	Blatt 1	
										AU-2500123	von 8	

[illegible]

				Datum	05.12.25	EAWolfsburg	EAS Roland Schneider G	Klemmenplan: -X0	Projekt-Nummer		Anlage	=
				Bearb.	F.Klose	Dieselstraße 27	Niederauer Str. 8				Ort	+
				Gepr.		38446 Wolfsburg	D-01662 Meissen				Zeichnungsnummer	
Zustand	Änderung	Datum	Name	Norm	DIN 61346	Ers. f.	Ers. d.				AU-2500123	von 8

				Datum	05.12.25	EAWolfsburg	EAS Roland Schneider G	Klemmenplan: -X1	Projekt-Nummer		Anlage	=	
				Bearb.	F.Klose	Dieselstraße 27	Niederauer Str. 8				Ort	+	
				Gepr.		38446 Wolfsburg	D-01662 Meissen				Zeichnungsnummer		Blatt 3
Zustand	Änderung	Datum	Name	Norm	DIN 61346	Ers. f.	Ers. d.				AU-2500123		von 8

[illegible]

				Datum	05.12.25	EAWolfsburg	EAS Roland Schneider G	Klemmenplan: -X2	Projekt-Nummer		Anlage	=
				Bearb.	F.Klose	Dieselstraße 27	Niederauer Str. 8				Ort	+
				Gepr.		38446 Wolfsburg	D-01662 Meissen				Zeichnungsnummer	
Zustand	Änderung	Datum	Name	Norm	DIN 61346	Ers. f.	Ers. d.				AU-2500123	von 8

				Datum	05.12.25	EAWolfsburg	EAS Roland Schneider G	Klemmenplan: -X3	Projekt-Nummer		Anlage	=
				Bearb.	F.Klose	Dieselstraße 27	Niederauer Str. 8				Ort	+
				Gepr.		38446 Wolfsburg	D-01662 Meissen				Zeichnungsnummer	
Zustand	Änderung	Datum	Name	Norm	DIN 61346	Ers. f.	Ers. d.				AU-2500123	von 8

				Datum	05.12.25	EAWolfsburg	EAS Roland Schneider G	Klemmenplan: -X4	Projekt-Nummer		Anlage	=
				Bearb.	F.Klose	Dieselstraße 27	Niederauer Str. 8				Ort	+
				Gepr.		38446 Wolfsburg	D-01662 Meissen				Zeichnungsnummer	
Zustand	Änderung	Datum	Name	Norm	DIN 61346	Ers. f.	Ers. d.			AU-2500123	von 8	

[illegible]

				Datum	05.12.25	EAWolfsburg	EAS Roland Schneider G	Klemmenplan: -X5	Projekt-Nummer		Anlage	=
				Bearb.	F.Klose	Dieselstraße 27	Niederauer Str. 8				Ort	+
				Gepr.		38446 Wolfsburg	D-01662 Meissen				Zeichnungsnummer	
Zustand	Änderung	Datum	Name	Norm	DIN 61346	Ers. f.	Ers. d.				AU-2500123	von 8

[illegible]

				Datum	05.12.25	EAWolfsburg	EAS Roland Schneider G	Klemmenplan: -X6	Projekt-Nummer		Anlage	=
				Bearb.	F.Klose	Dieselstraße 27	Niederauer Str. 8				Ort	+
				Gepr.		38446 Wolfsburg	D-01662 Meissen				Zeichnungsnummer	
Zustand	Änderung	Datum	Name	Norm	DIN 61346	Ers. f.	Ers. d.				AU-2500123	von 8

[illegible]