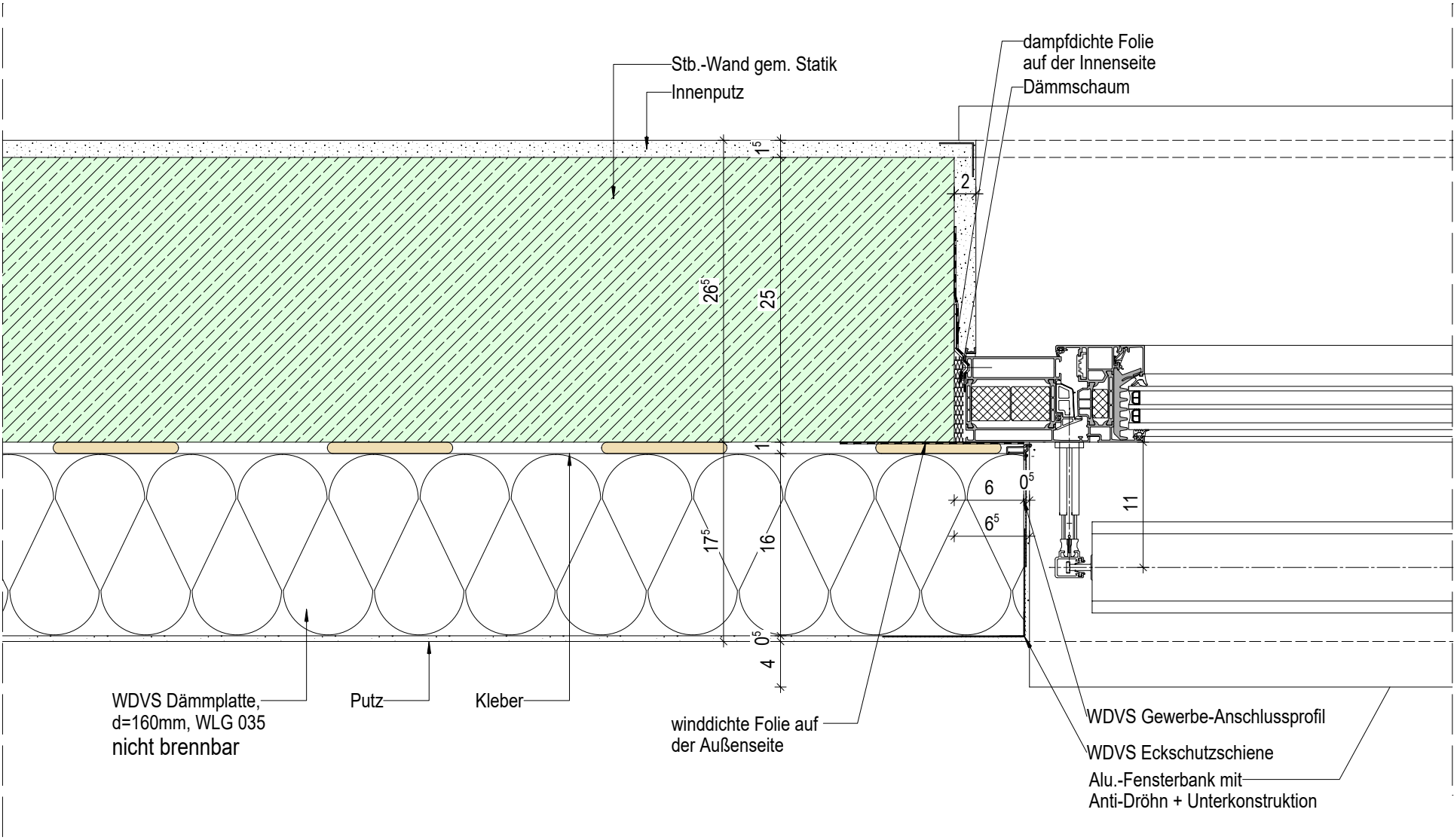
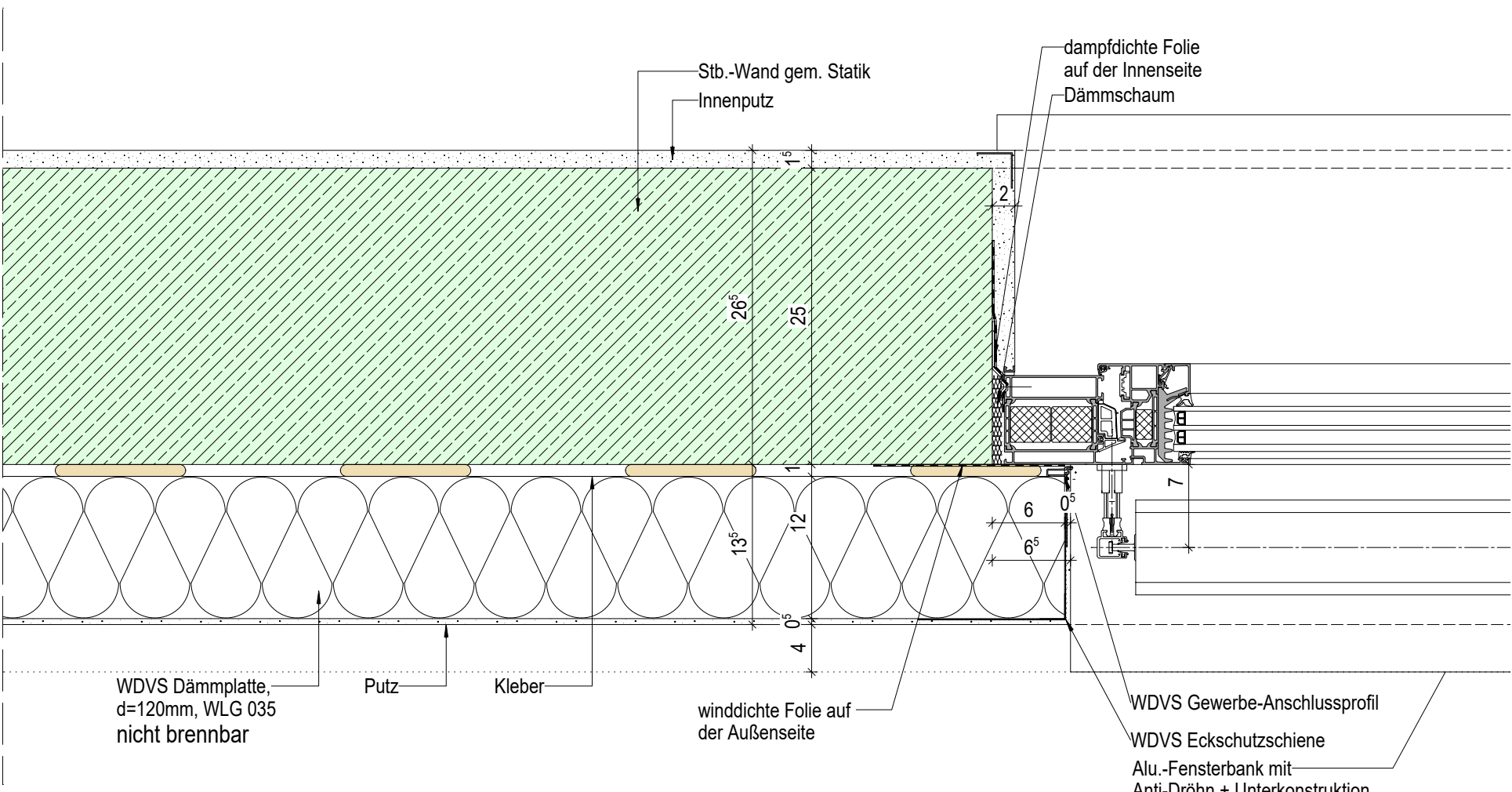


1.0G



EG



A	20.03.2025	KK	Dämmung angepasst.
INDEX	DATUM	GEZ.	ÄNDERUNG
Anbau Bettenhaus II - Altersmedizin			
ARCHITEKT : <b>PDA</b> Architekten Ingenieure GmbH & Co. KG Am Bahndamm 3 48485 Neuenkirchen		BAUHERR : <b>ST. ELISABETH-HOSPITAL BECKUM</b> St. Elisabeth-Hospital GmbH Elisabethstraße 10 59269 Beckum	
Planart: <b>Detail</b> Planbezeichnung: Fensterleibung WDVS EG/1.0G		Datum: 18.03.2025	gez.: LI
Plannummer: 5-D-06-04		Projektnummer: 2308	Maßstab: 1:5
H/B = 594 / 420 (0.25m²)		Index-Status: A-	