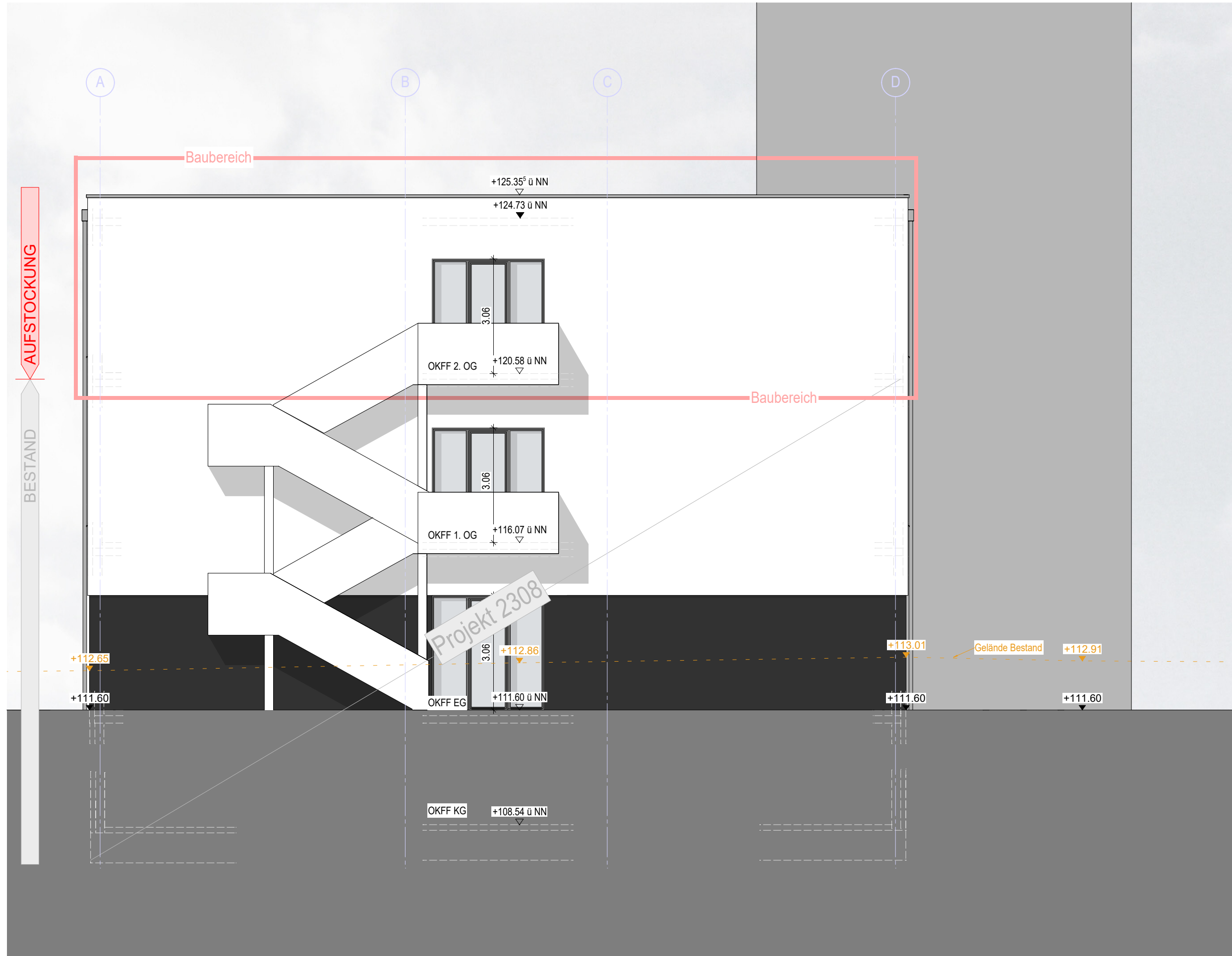
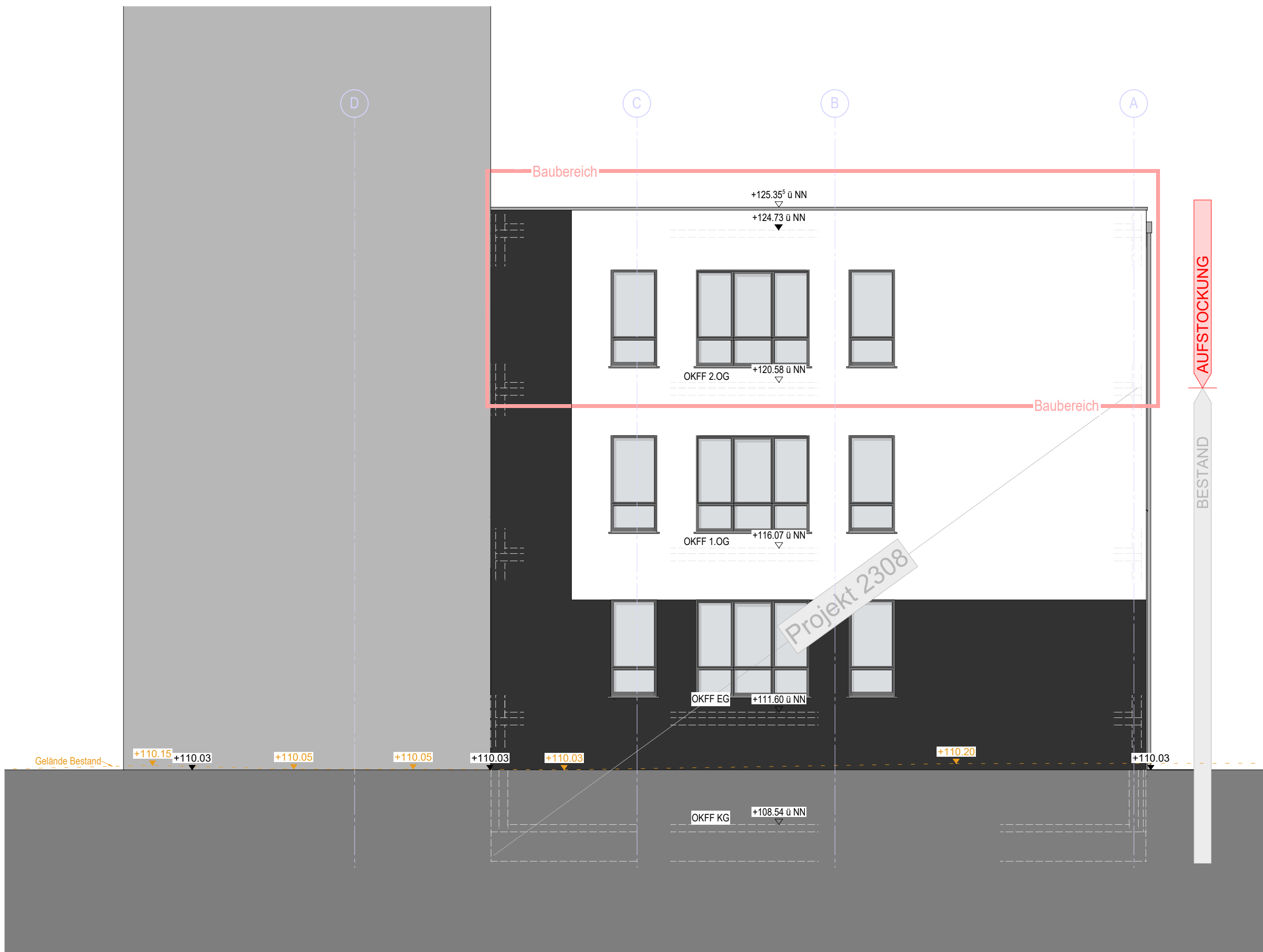


Ansicht West



Ansicht Süd



Ansicht Nord



Ansicht Ost

LEGENDE :

WÄNDE	
	Stb.-Wand
	Mauerwerk
	Trockenbau
	Bestand Stahlbeton
	Bestand Mauerwerk
	Abbruch Wand
	Absetzpunkt
ALLGEMEIN	
	Gelände Bestand
	Geplantes Gelände
	Nachanforderungen
BRANDSCHUTZ	
	Brandschutztür T90 und Rauchschutztür nach DIN 18095
	Brandschutztür T30 und Rauchschutztür nach DIN 18095
	Brandschutztür T30 nach DIN 4102-5
	Rauchschutztür nach DIN 18095
	dichtschließende Tür mit vollwandigem Türblatt und dreisellig umlaufender Dichtung
	dicht- und selbstschließende Tür mit vollwandigem Türblatt und dreisellig umlaufender Dichtung
	Rettungsweg
	Rettungsweg/Notausgang
	2. Rettungsweg über Fenster (≥ 0,80m x 1,20m, BRH ≤ 1,20m)
	Evakuierungsstuhl
	REI/EI 30 (F30) tragendes/ nichttragendes Bauteil
	REI/EI 90 (F90) tragendes/ nichttragendes Bauteil
	Treppenumkleidung mit Anforderungen an Brandwand
	REI/EI 90-M (F90-A-M) Brandwand
	Brandmelder
	Feuerlöscher
	Rauch- und Wärmeabzuginrichtung, Auslösestelle
	Rauch- und Wärmeabzuginrichtung
	Blitzableiter
	Feuerwehr-Schlüsseldepot
	Freischallelement
	Brandmeldezentrale
	Feuerwehr-Bedienfeld
	Feuerwehr- Informations- und Bediensystem
	REI/EI 30 (F30), Decke, öffnungslos
	Schlauchanschlussventil, trocken, C-Anschluss
	Festverglasung F 30

OBJEKT	<b>ST. ELISABETH-HOSPITAL BECKUM</b> Elisabethstraße 10 59269 Beckum
MASSNAHME	Anbau Bettenhaus II - Altersmedizin
BAUHERR	<b>ST. ELISABETH-HOSPITAL BECKUM</b> St. Elisabeth-Hospital GmbH Elisabethstraße 10 59269 Beckum DATUM, UNTERSCHRIFT BAUHERR
ARCHITEKT	<b>PDA</b> PDA Architekten Ingenieure GmbH & Co. KG Neuenkirchen 3 48405 Neuenkirchen Tel.: 05973 / 934299-0 Münster Wilhelm-Schickard-Str. 10 48149 Münster Tel.: 0251 / 920886-00 Stadtlohn Mühlenstr. 84-86 48703 Stadtlohn Tel.: 02563 / 92144-09 DATUM, UNTERSCHRIFT ARCHITEKT
PRÜFBEHÖRDE	DATUM, UNTERSCHRIFT PRÜFBEHÖRDE
INDEX	A 18.11.2025 GR Höhen angepasst nach Vermesseraufmaß, Email 18.11.2025
ÜBERSICHT:	ÄNDERUNG
<b>ENTWURFSPLANUNG</b>	
Planart: <b>ANSICHTEN</b> Planbezeichnung: <b>ANSICHTEN</b> NORDEN, OSTEN, SÜDEN, WESTEN	Datum: 13.11.2025 Projektnummer: 2308 Plannummer: 3-AN-01 gez.: GR Mößlab: 1:100 Inhalt: A-