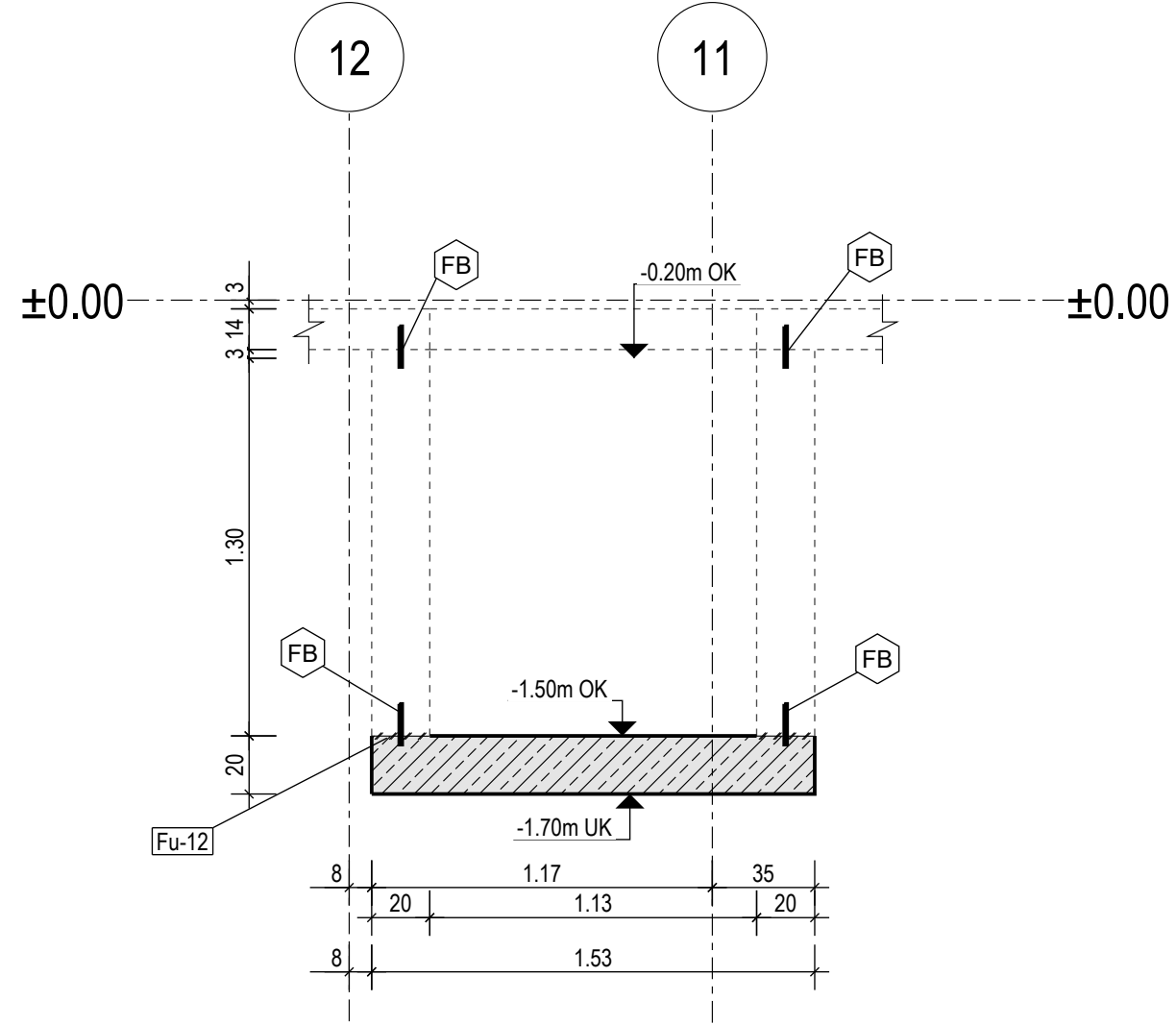
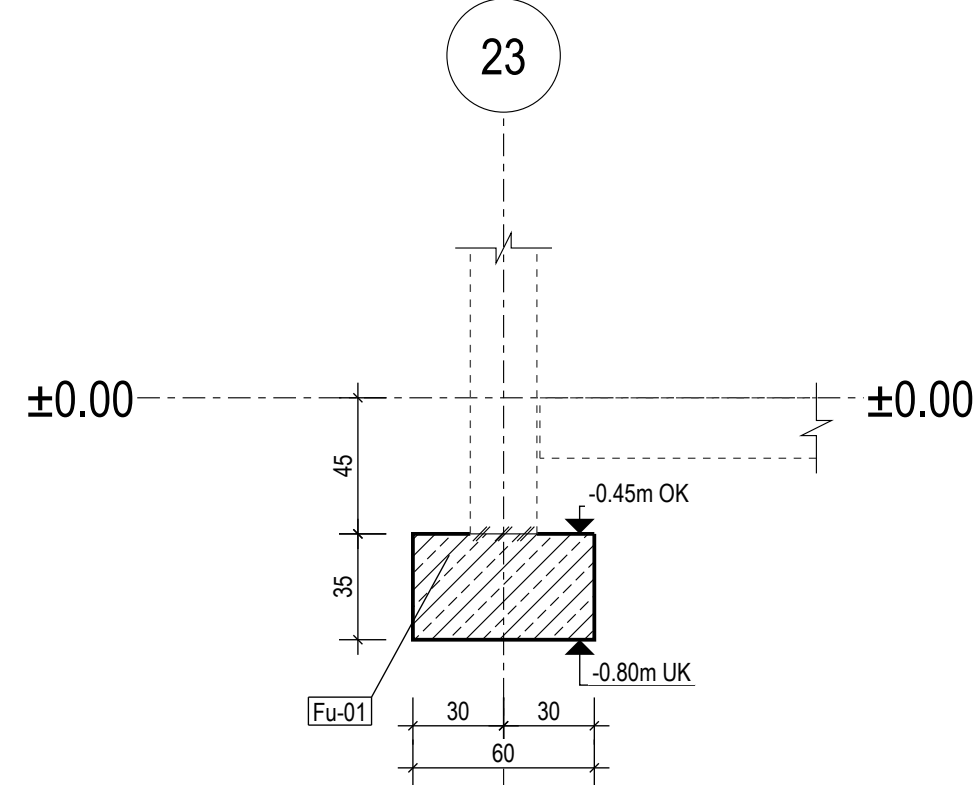


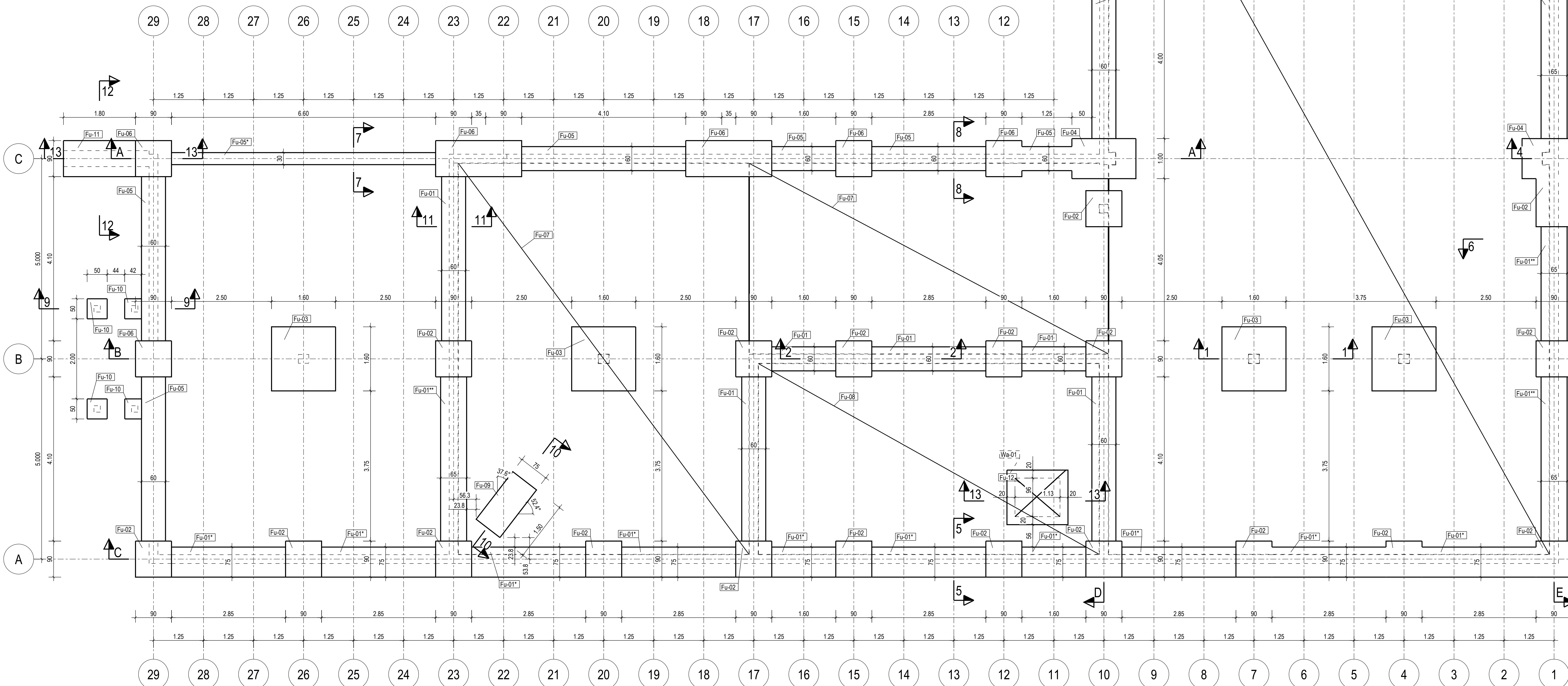
Schnitt 13 - 13 : Fernwärmeschacht
M. 1:25



Schnitt 11 - 11 : Regelquerschnitt
Streifenfundament Fu-01
M. 1:25



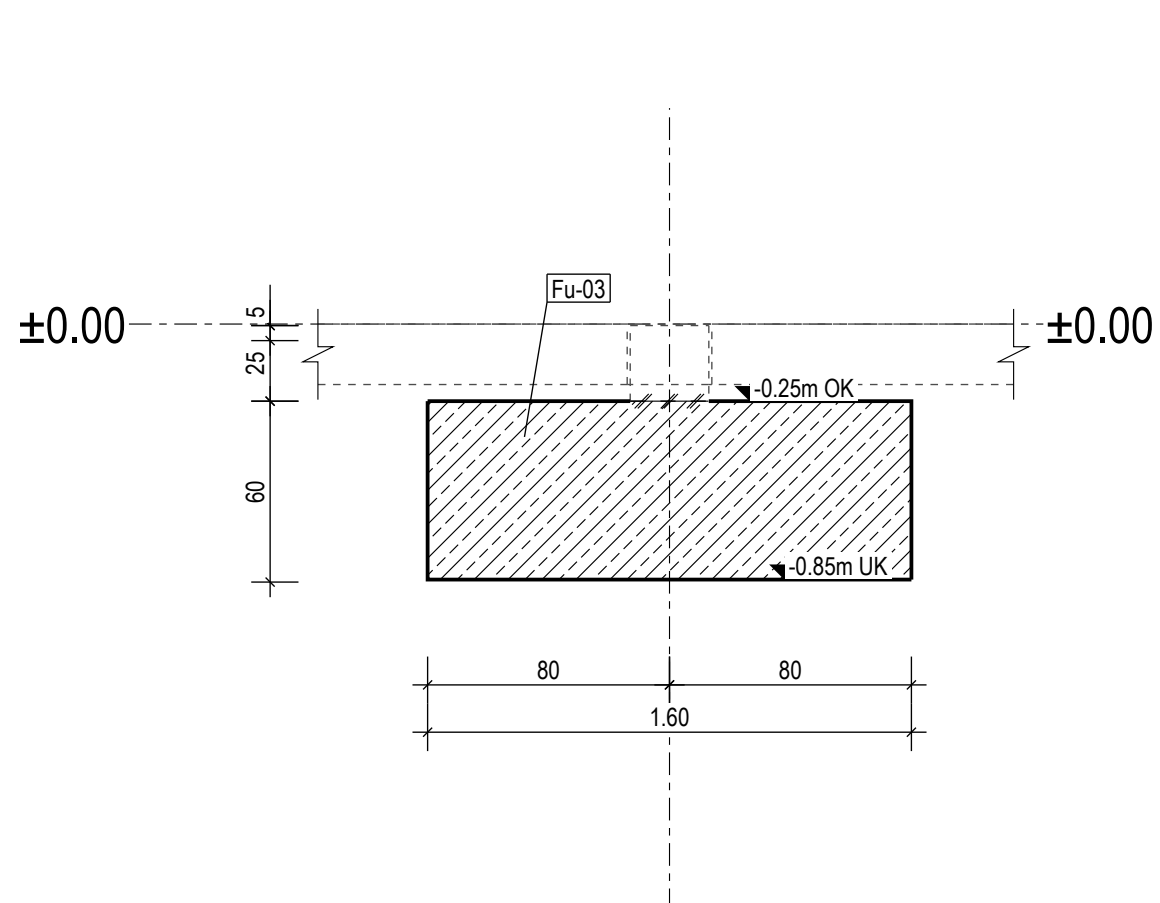
Grundriss - Fundamentplan
M. 1:25



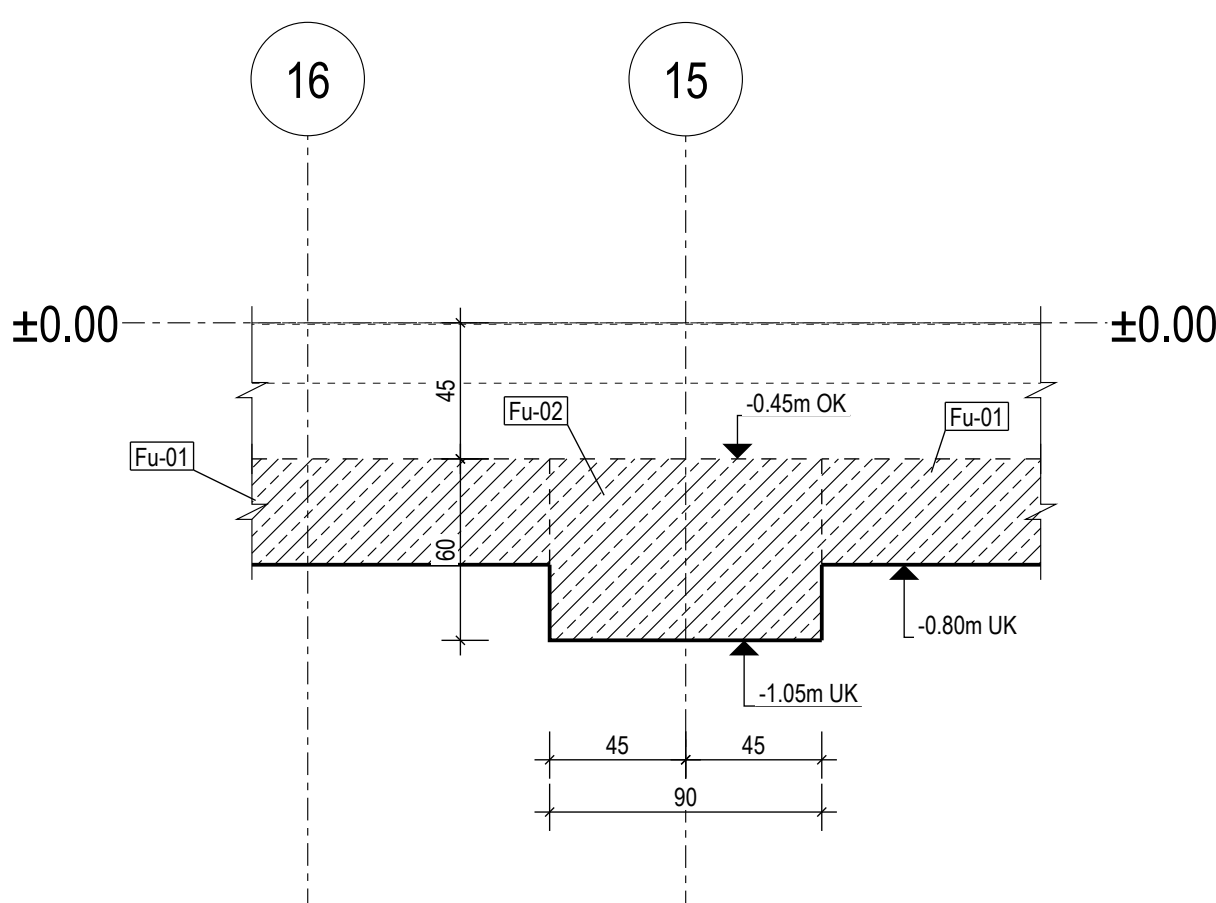
Hinweis Regelquerschnitte:

Höhe der Aufkantung unterschiedlich - siehe Schraffen Aufkantung

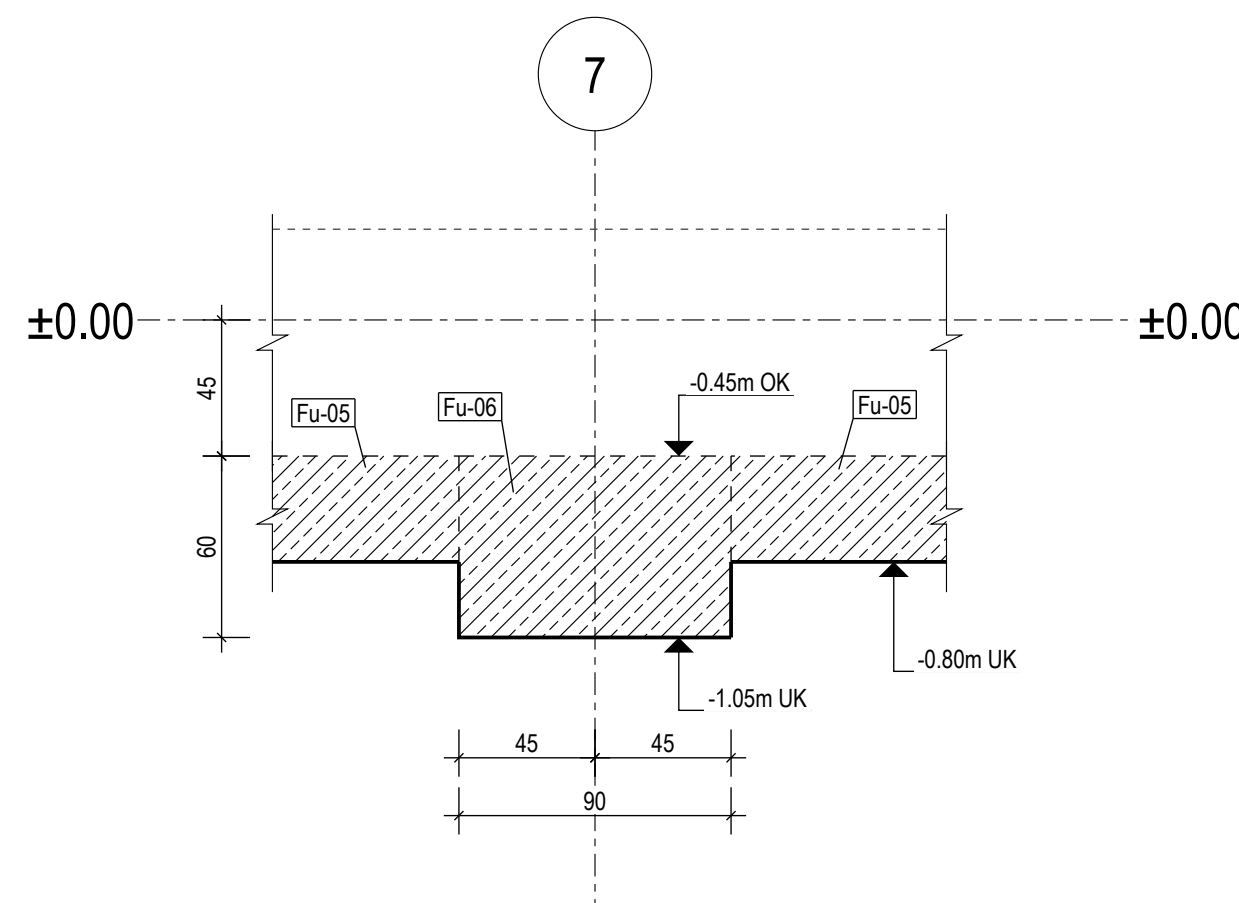
Schnitt 1 - 1 : Regelquerschnitt
Punktfundament Fu-03
M. 1:25



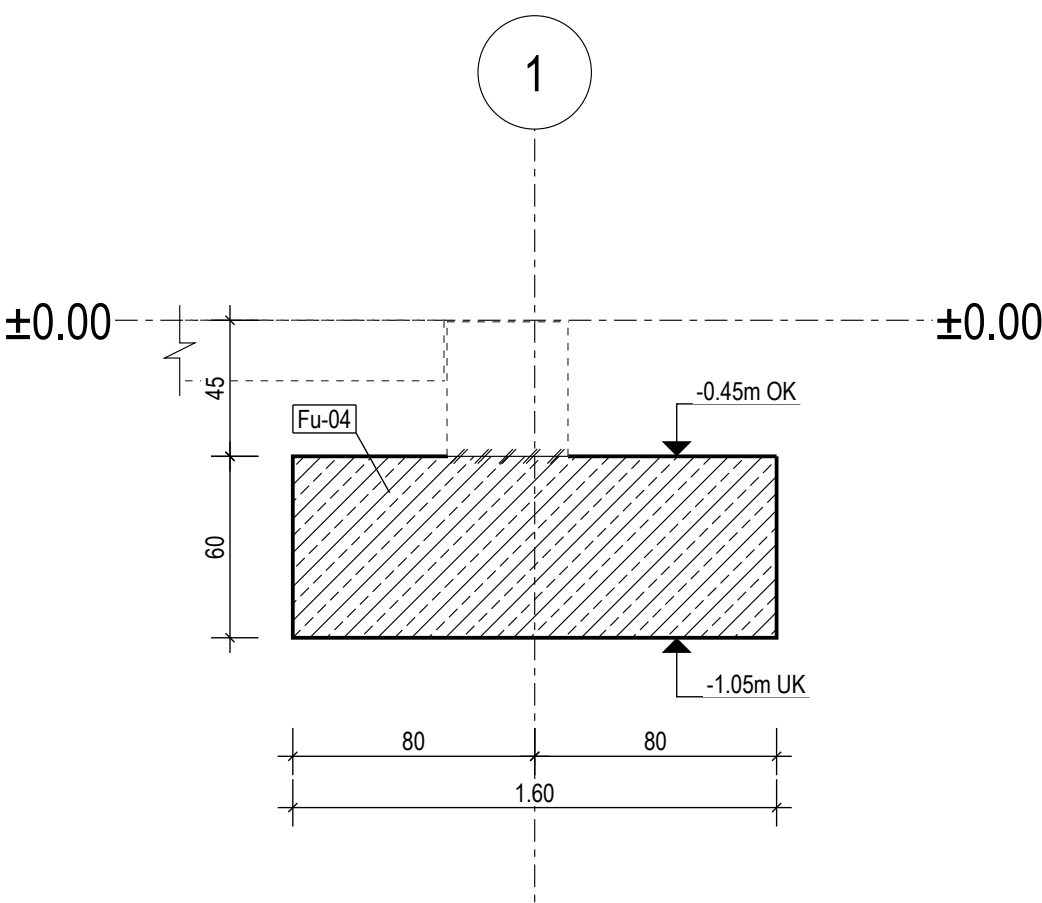
Schnitt 2 - 2 : Regelquerschnitt
Punktfundament Fu-02
M. 1:25



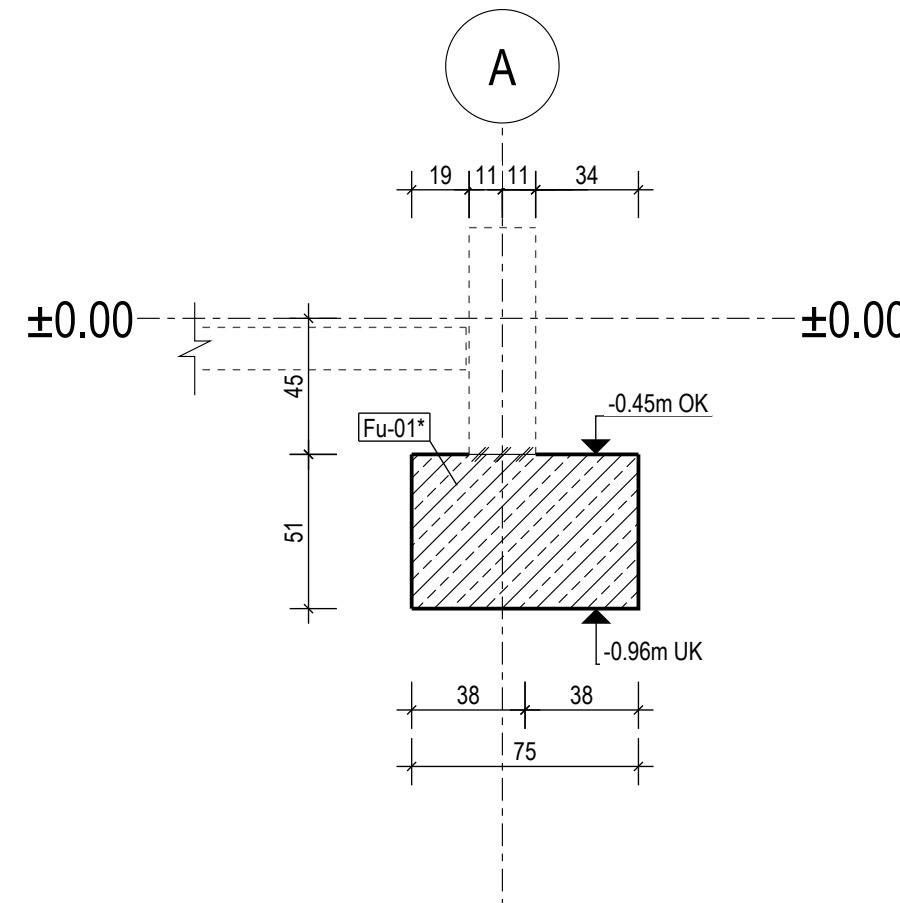
Schnitt 3 - 3 : Regelquerschnitt
Punktfundament Fu-06
M. 1:25



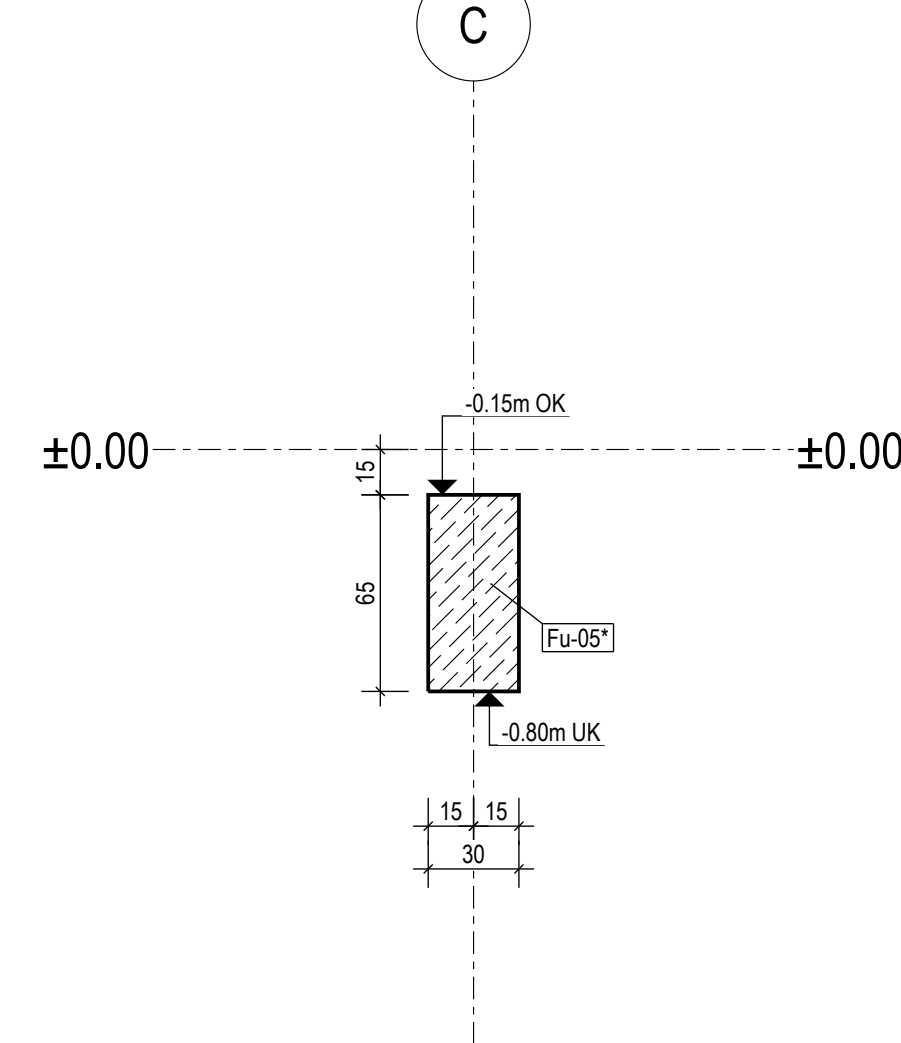
Schnitt 4 - 4 : Regelquerschnitt
Punktfundament Fu-04
M. 1:25



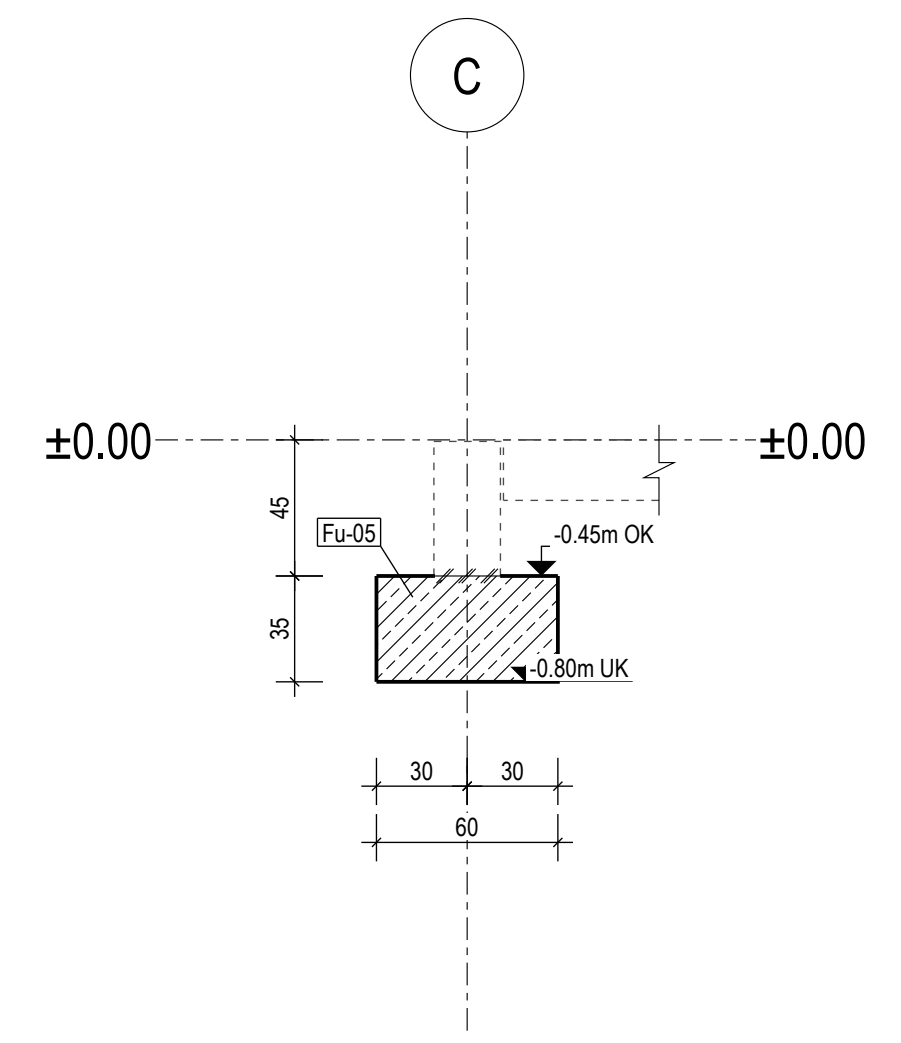
Schnitt 5 - 5 : Regelquerschnitt
Streifenfundament Fu-01*
(mit seitlicher Verbreiterung, statisch nicht relevant)
M. 1:25



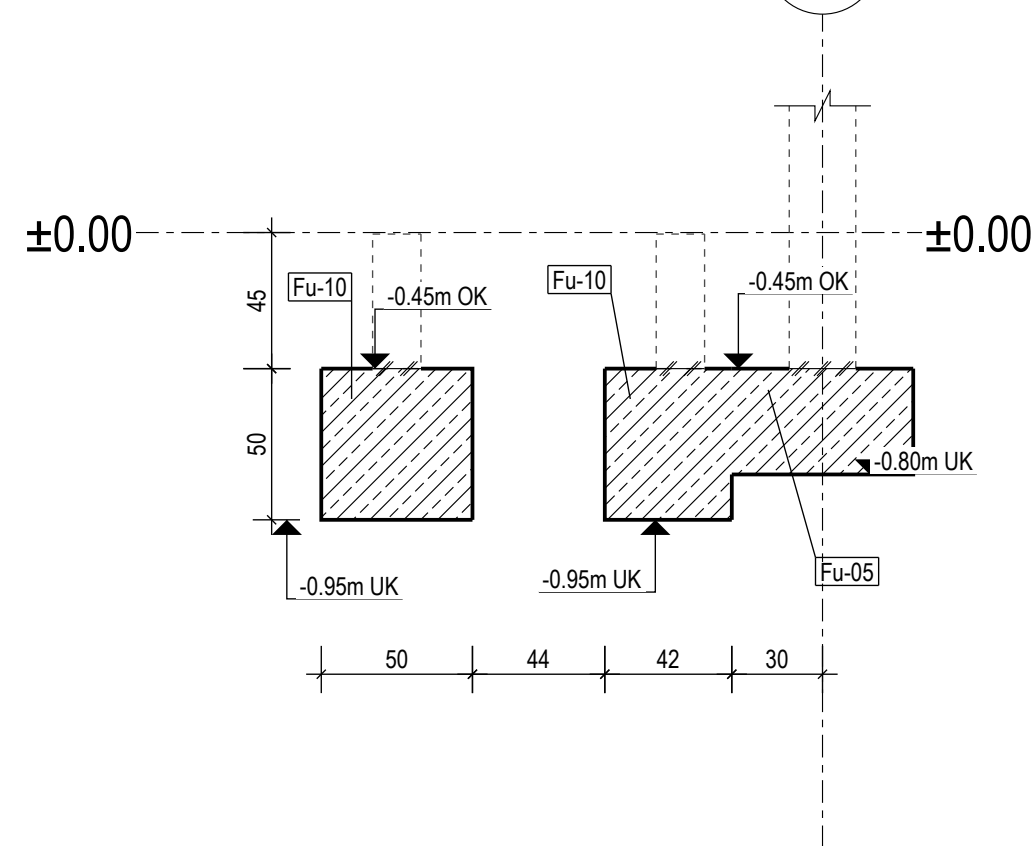
Schnitt 7 - 7 : Regelquerschnitt
Streifenfundament Fu-05*
M. 1:25



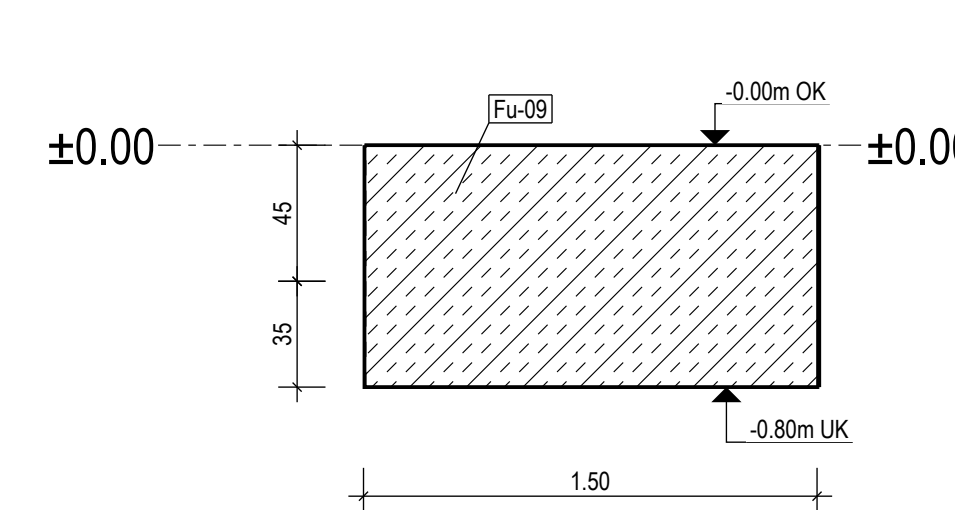
Schnitt 8 - 8 : Regelquerschnitt
Streifenfundament Fu-05
M. 1:25



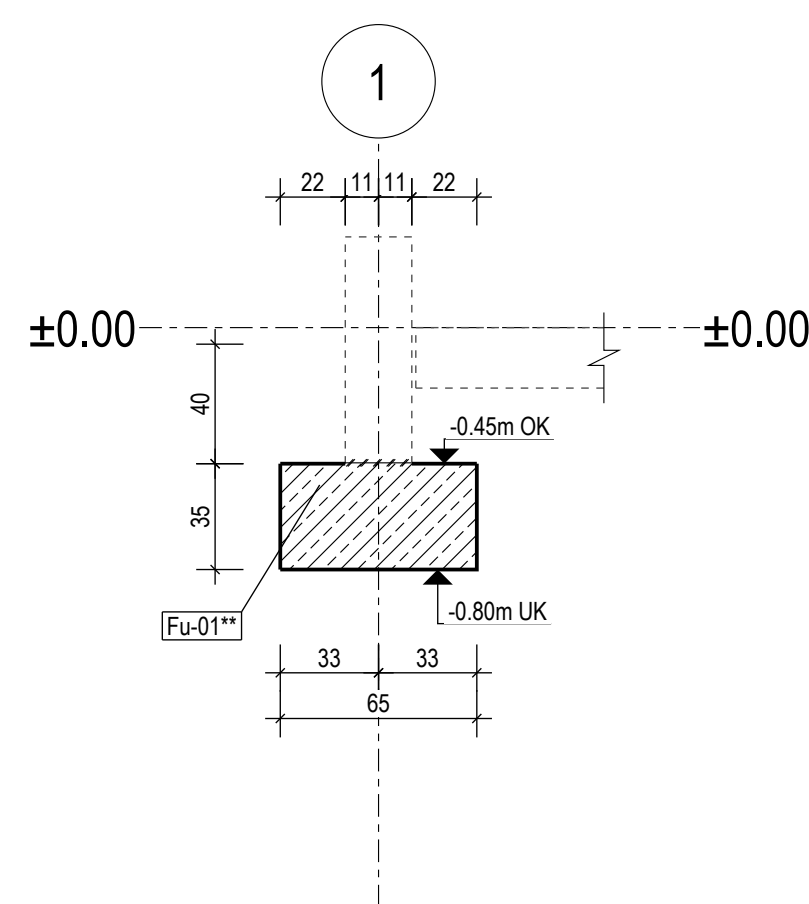
Schnitt 9 - 9 : Regelquerschnitt
Punktfundament Fu-10
M. 1:25



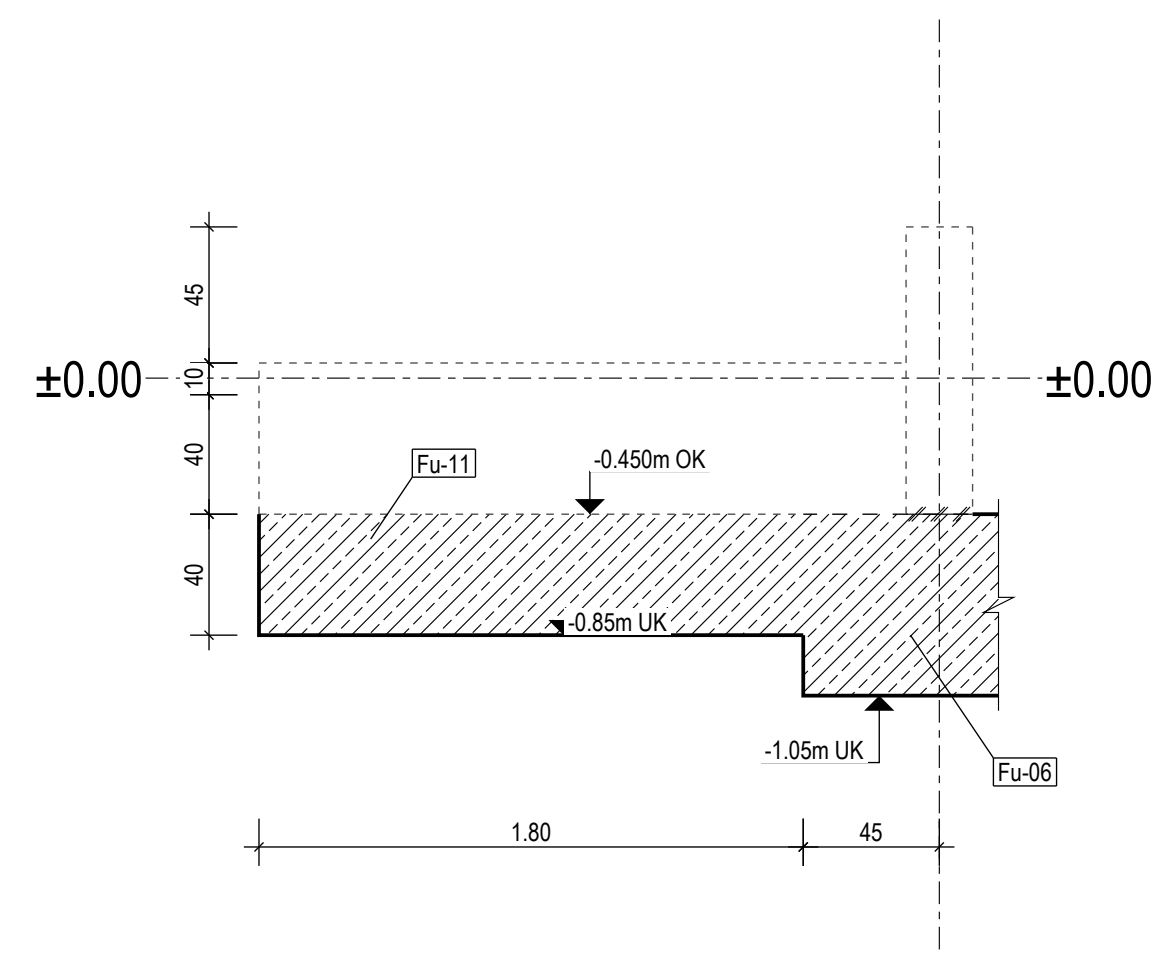
Schnitt 10 - 10 : Regelquerschnitt
Punktfundament Fu-09
M. 1:25



Schnitt 6 - 6 : Regelquerschnitt
Streifenfundament Fu-01**
M. 1:25



Schnitt 13 - 13 : Regelquerschnitt
Punktfundament Fu-11
M. 1:25



Abkürzungen

DD - Deckendurchbruch
WD - Wanddurchbruch
BD - Bodendurchbruch
KB - Kernbohrung
OK - Oberkante
UK - Unterkante
BRH - Brüstungshöhe
RB - Rauhoden/Fundament
RD - Rohdecke

Allgemeine Hinweise

Für die Baueinstellung sind nur geneigte und richtiggegebene Unterlagen zu verwenden. Diese sind nur in Verbindung mit den Architekturlösungen gültig. Alle Rohbaumasse sind am Bau zu prüfen.

Pläne nicht skalieren. Maßstäbe sind die angegebenen Bemaßung und Untermittelungen sind mit dem Planverfälschern zu klären.

Grenzen tragende und nichttragende Mauerwerkswände an Stahlbetonbauteile, sind hier Maueranschlüssen vorzuziehen.

Für alle auf diesem Plan nicht darstellenden zusätzlichen Angaben sind die Architekturlösungen und die Ausführungspläne der jeweiligen Fachplanungen maßgebend. Dies betrifft z.B.:

- bauphysikalische Ebenen
- Leerdreie
- statisch nicht relevante Einbauteile
- Anforderungen an die Oberflächenqualität
- Anbindung von Fertigteilen und Gussmassen
- Durchdringungen und ihre Abdichtung in WU-Konstruktionen
- Fundamentierung
- Gründung
- Angaben aus der Baugrunderkundung zu Bestandsbauten und Fundamenten

Hinweise Stahlbetonbau

Bei der Wahl des Gießbetons und der Art der Verdichtung ist eine ggf. vorhandene hohe Bewehrungsdichte zu berücksichtigen. Geeignete Rüttelröhrchen sind in regelmäßigen Abständen vorzuziehen.

Die Bewehrung ist, falls erforderlich, örtlich anzupassen Grund- und Hauptbewehrung sind im Bereich von Durchbrüchen und Aussparungen örtlich zu verschieben bzw. gemäß Detailskizzen auszuschnitten.

Haken an Bewehrungsstangen sind versetzt anzuordnen.

Sämtliche Arbeitsflächen sind rau herzustellen.

Beim Betonieren gegen Verbau ist das Vorhalmaß um 25 mm, gegen Entweichen um 50 mm, zu erhöhen.

Fertigstellungsbewehrung des Betons gemäß Baustoffanforderungen einhalten.

Hinweise Gründungssohle

Lastabtragende Wärmedämmung ist durch geglättete Sauberkeitsschicht zu schützen.

Die Baugrundsätze sind nachzuverifizieren und von vorn der Bodengutachten in Abhängigkeit mit Architektur und Bauteilen

Ausgangswerten bezüglich späterer Revisionen/Änderungen von der ausführenden Firma eigenverantwortlich festzulegen und zu dokumentieren.

Hinweise WU-Konstruktion

Es ist, wenn vorhanden, die WU-Fachplanung und die Anzahl und Reihenfolge der angegebenen Betonierabschnitte zu beachten.

(FB) Die Fuge zwischen WU-Bauteilen ist unter Verwendung von Fugenblechen mit aB gemäß Baugeliste entsprechend der angegebenen Regelgröße auszuführen.

Fugenbleche sind in Ecken 1.00 m um die Ecke zu führen und an der Bewehrung zu anordnen.

Werden zusätzlich Injektionsbohrungen verwendet, so sind diese auf der Innenseite des Fugenbleches zu verlagern. Die Positionen der Verpressungen sind unter Einhaltung der produktabhängigen Mindestabstände in Abstimmung mit Architektur und Bauteilen

Ausgangswerten bezüglich späterer Revisionen/Änderungen von der ausführenden Firma eigenverantwortlich festzulegen und zu dokumentieren.

Legende

Bauteil	Stat. Pos.	Betongüte	Exp.-Klasse	Betondeckung der Bewehrung [cm]	oben	unten	außen	innen	f = f _{cm,28} / f _{cm,28}
Streifenfundament	Fu-01	C25/30	XC1	2	3,5	3,5	-	-	-
Streifenfundament	Fu-01*	C25/30	XC1	2	3,5	3,5	-	-	-
Streifenfundament	Fu-01**	C25/30	XC1	2	3,5	3,5	-	-	-
Punktfundament	Fu-02	C25/30	XC1	2	3,5	3,5	-	-	-
Punktfundament	Fu-03	C25/30	XC1	2	3,5	3,5	-	-	-
Punktfundament	Fu-04	C25/30	XC1	2	3,5	3,5	-	-	-
Streifenfundament	Fu-05	C25/30	XC1	2	3,5	3,5	-	-	-
Streifenfundament	Fu-06*	Beton unbewehrt	XC2	2	3,5	3,5	-	-	-
Punktfundament	Fu-06	C25/30	XC1	2	3,5	3,5	-	-	-
Bodenplatte	Fu-07	Beton unbewehrt	XC1	2	3,5	3,5	-	-	-
Bodenplatte	Fu-08	Beton unbewehrt	XC1	2	3,5	3,5	-	-	-
Luftschmiedehammer	Fu-09	Beton unbewehrt	XC1	2	3,5	3,5	-	-	-
Punktfundament	Fu-10	C25/30	XC1	2	3,5	3,5	-	-	-
Punktfundament	Fu-11	C25/30	XC1	2	3,5	3,5	-	-	-
Bodenplatte FW	Fu-12	C30/37-Wu	XC2	3,5	3,5	3,5	-	-	-
Schachtwand FW	Wa-01	C30/37-Wu	XC2	-	-	-	3,5	-	-

Baustoffangabe nach DIN EN 1992-1-1

Bauteil	Stat. Pos.	Betongüte	Exp.-Klasse	Betondeckung der Bewehrung [cm]	oben	unten	außen	innen	f = f _{cm,28} / f _{cm,28}
Streifenfundament	Fu-01	C25/30	XC1	2	3,5	3,5	-	-	-
Streifenfundament	Fu-01*	C25/30	XC1	2	3,5	3,5	-	-	-
Streifenfundament	Fu-01**	C25/30	XC1	2	3,5	3,5	-	-	-
Punktfundament	Fu-02	C25/30	XC1	2	3,5	3,5	-	-	-
Punktfundament	Fu-03	C25/30	XC1	2	3,5	3,5	-	-	-
Punktfundament	Fu-04	C25/30	XC1	2	3,5	3,5	-	-	-
Streifenfundament	Fu-05	C25/30	XC1	2	3,5	3,5	-	-	-
Streifenfundament	Fu-06*	Beton unbewehrt	XC2	2	3,5	3,5	-	-	-
Punktfundament	Fu-06	C25/30	XC1	2	3,5	3,5	-	-	-
Bodenplatte	Fu-07	Beton unbewehrt	XC1	2	3,5	3,5	-	-	-
Bodenplatte	Fu-08	Beton unbewehrt	XC1	2	3,5	3,5	-	-	-
Luftschmiedehammer	Fu-09	Beton unbewehrt	XC1	2	3,5	3,5	-	-	-
Punktfundament	Fu-10	C25/30	XC1	2	3,5	3,5	-	-	-
Punktfundament	Fu-11	C25/30	XC1	2	3,5	3,5	-	-	-
Bodenplatte FW	Fu-12	C30/37-Wu	XC2	3,5	3,5	3,5	-	-	-
Schachtwand FW	Wa-01	C30/37-Wu	XC2	-	-	-	3,5	-	-

Bezugshöhe = Baunull

35,7m NHH

M. 1:25

M. 1:50

M. 1:25

M. 1:50

M. 1:25

M. 1:50

M. 1:25

M. 1:50

M. 1:25

M. 1:50

M. 1:25

M. 1:50

M. 1:25

M. 1:50

M. 1:25

M. 1:50

M. 1:25

M. 1:50