

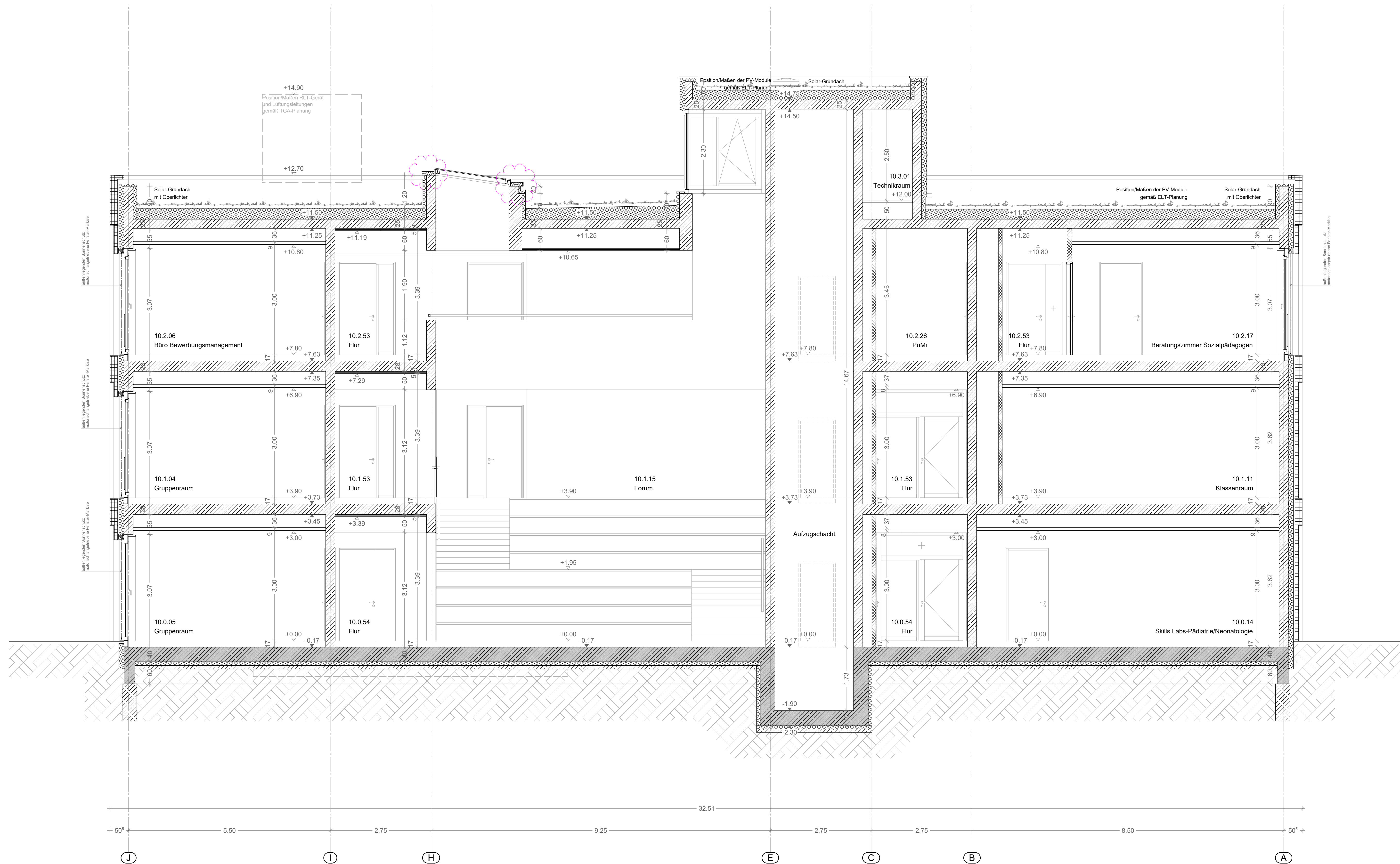
+15.40
+15.25
+14.75
+14.50

+12.70
+12.40
+11.50
+11.25

+7.80
+7.63
+7.35

+3.90
+3.73
+3.45

±0.00
-0.17
-0.57
-1.17



+15.40
+15.25
+14.75
+14.50

+12.70
+12.40
+11.50
+11.25

+7.80
+7.63
+7.35

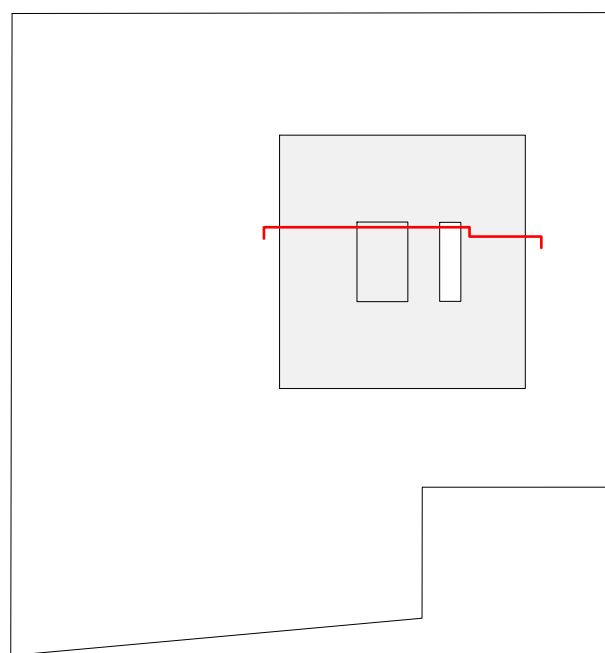
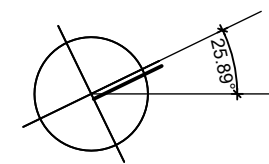
+3.90
+3.73
+3.45

±0.00
-0.17
-0.57
-1.17

Legende

- WU-Beton
- Stahlbeton / Ortbeton
- Unbewehrter Beton
- Fertigteile
- Trockenbau
- Wärmedämmung - Mineralwolle
- Wärmedämmung - Kunststoff
- Wandaufbau VHF mit Dämmung u.
- Betonfertigelementen
- Wandaufbau WDVS
- Extensive Dachbegrünung
- Kieserschüttung

1	24.04.2026 /gez. mma	Anpassung BRH Oberlicht; Ergänzung Sonnenschutz
Index	Datum	Änderung



Pläne sind grundsätzlich nur zusammen mit den Statikplänen gültig. Alle Arbeiten an Treppkonstruktion werden nach diesen ausgeführt! Generell sind alle Fundamente bis zum tragfähigen Grund zu führen. Die Bemesslung der TÜR- und Böschungsböhlen (BBH) beschränkt sich immer auf OK-Fertigfußböden! Die Maße der Fensteröffnungen sind Rohmaßmaße! Aussparungen in Wänden, Decken und Fundamenten für HLS- und Elektroinstallationen sind nach den Plänen der zuständigen Fachplaner auszuführen bzw. mit diesen abzugleichen. Zeichnungen unterliegen nicht dem Änderungsdienst! Mit Erhalt dieser Zeichnung sind Zeichnungen älteren Datums ungültig! Alle Maße sind am Bau zu prüfen!

Freigegeben: Plan nicht zur Bauausführung freigegeben! ±0.00 = 33.87 ü. NNH

Schnitt	1:50
C-C	

Bevorhaben: 205GP Neubau Schulcampus für Gesundheits- und Pflegeberufe Plan: 78

Bauort: 13589 Berlin Stadtstrandstraße 555

Datum: 26.09.2025 /gez. smw/mma

Datumsbezeichnung: SGP_ARC_SC-CC_0078_1_260424

Leistungsphase: Ausführungsplanung

Format: H 594 /B 1189

Evangelisches Waldkrankenhaus Spandau

Martin-Luther-Krankenhaus

thoma architekten

Stadtrandstraße 555

13589 Berlin

030 3702-0 fax

030 3702-0 fax

waldkrankenhaus@gst.de

Caspar-Thyß-Straße 27-31

14153 Berlin

030 8955-0 fax

030 233 266 001 fax

sek@thoma-architekten.de

Wilhelm-Georg-Weg 6

10079 Berlin

030 233 266 000 fax

030 233 266 001 fax

sek@thoma-architekten.de

H/B = 594 / 1189 (0.71m²)

Allplan 2025