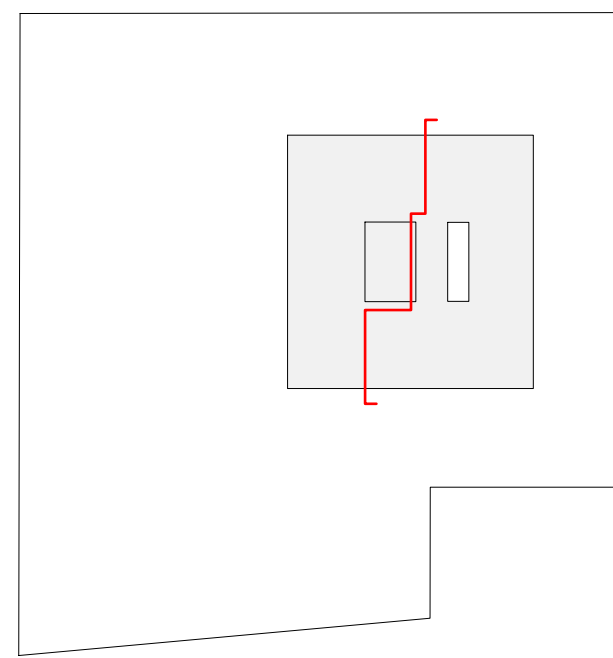
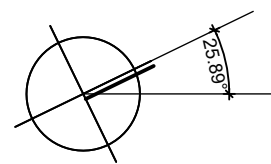


Legende

- WU-Beton
- Stahlbeton / Ortbeton
- Unbewehrter Beton
- Fertigteile
- Trockenbau
- Wärmedämmung - Mineralwolle
- Wärmedämmung - Kunststoff
- Wandaufbau VHF mit Dämmung u. Betonfertigelementen
- Wandaufbau WDVS
- Extensive Dachbegrünung
- Kieserschüttung

1	24.04.2026 /gez. mma	Anpassung Höhe-UZ Achsraster 7, Ergänzung Sonnenschutz
Index	Datum	Änderung



Pläne sind grundsätzlich nur zusammen mit den Statikplänen gültig. Alle Arbeiten an Treppkonstruktion werden nach diesen ausgeführt! Generell sind alle Fundamente bis zum tragfähigen Grund zu führen. Die Bemesslung der TÜR- und Brüstungsgeländer (BBG) beschränkt sich immer auf OK-Fertigfußböden! Die Maße der Fensteröffnungen sind Rohbaumaße! Aussparungen in Wänden, Decken und Fundamenten für HLS- und Elektroinstalltionen sind nach den Plänen der zuständigen Fachplaner auszuführen bzw. mit diesen abzugleichen. Zeichnungen unterliegen nicht dem Änderungsschutz! Mit Erhalt dieser Zeichnung sind Zeichnungen älteren Datums ungültig! Alle Maße sind am Bau zu prüfen!

Freigegeben: Plan nicht zur Bauausführung freigegeben! ±0.00 = 33.87 ü. NNH

Schnitt	1:50
A-A	

Bevorhaben: 205GP Neubau Schulcampus für Gesundheits- und Pflegeberufe Plan: 76

Bauort: 13589 Berlin Stadtstrandstraße 555

Datum: 26.09.2025 /gez. smw/mma

Datumsbezeichnung: SGP_ARC_SC-AA_0076_1_260424

Leistungsphase: Ausführungsplanung

Format: H 594 /B 1189

Evangelisches Waldkrankenhaus Spandau	Martin-Luther-Krankenhaus	thoma architekten
Wilhelm-Liebig-Straße 555 13589 Berlin 030 3702-0 fax waldkrankenhaus@gst.de	Caspar-Thyß-Straße 27-31 14153 Berlin 030 8955-0 fax sek@thoma-architekten.de	Wilhelm-Liebig-Straße 27-31 10179 Berlin 030 233 266 000 fax sek@thoma-architekten.de

Bauherr

Planung