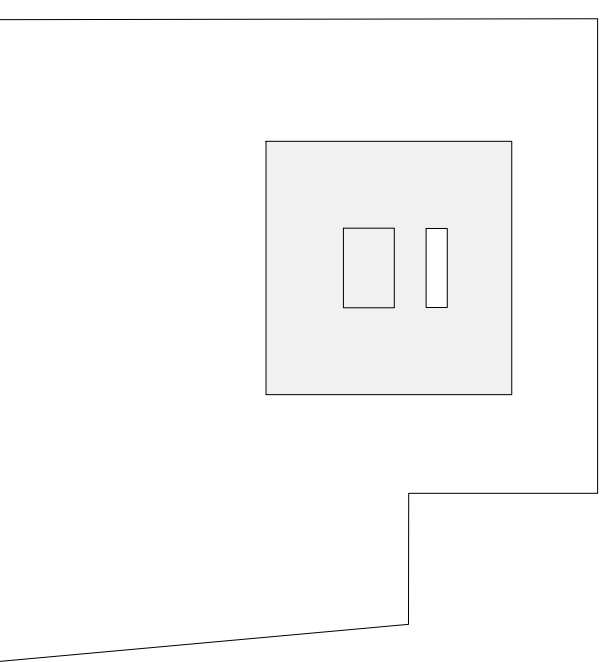
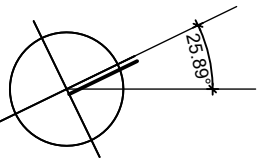


- Legende**
- Baugrube**
- Verlauf Gelände Bestand
 - Verlauf Gelände Planung AU
 - Auffüllungshorizont Rammkernsondierungen gem. geotechnischer Bericht
- Aushub Auffüllung gem. geotechnischer Bericht
- Schritte zur Herstellung von Gräben und Magerbetonverfüllung
- Gründungspolster- u. Arbeitsebene
- Graben, mit Magerbeton verfüllt
- Umriss ehemaliges Schwesternwohnheim

1	06.02.2026 /gez. smw	Anp. Arbeitsebene, Erg. Umriss ehem. Schwesternwohnheim
Index	Datum	Änderung



Pläne sind grundsätzlich nur zusammen mit den Statikplänen gültig. Alle Arbeiten an Tragkonstruktion werden nach diesen ausgeführt! Generell sind alle Fundamente bis zum tragfähigen Grund zu führen. Die Bemesslung der Tür- und Brüstungshöhen (BRH) bezieht sich immer auf OK Fertigfußboden! Die Maße der Fensteröffnungen sind Rohbaumaße! Ausparungen in Wänden, Decken und Fundamenten für HLK- und Elektroinstallationen sind nach den Plänen der zuständigen Fachplaner auszuführen bzw. mit diesen abzugleichen. Zeichnungen unterliegen nicht dem Änderungsdienst! Mit Erhalt dieser Zeichnung sind Zeichnungen älteren Datums ungültig! Alle Maße sind am Bau zu prüfen!

Freigabebefehl: Plan nicht zur Bauausführung freigegeben! ±0.00 = 33.87 ü. NHN

Lageplan
Baugrube

Bauvorhaben: 205GP
Neubau Schulcampus
für Gesundheits- und Pflegeberufe
Plan: 3

Bauort: 13589 Berlin
Stadtstrandstraße 555

Datum: 10.12.2025 /gez. smw

Datumsbezeichnung: SGP_ARC_LP-BG_0003_1_260424

Leistungsphase: Ausführungsplanung

Format: H 625 /B 880

Evangelisches Waldkrankenhaus Spandau
Martin-Luther-Krankenhaus
Freier architekt
thoma architekten
Strandstraße 555
13589 Berlin
030 3702-0 tel
030 8955-0 fax
waldkrankenhaus@jst.de
Caspar-Thyß-Str. 27-31
14193 Berlin
030 3702-0 tel
030 8955-0 fax
sek@thoma-architekten.de