

Legende

Baugrube

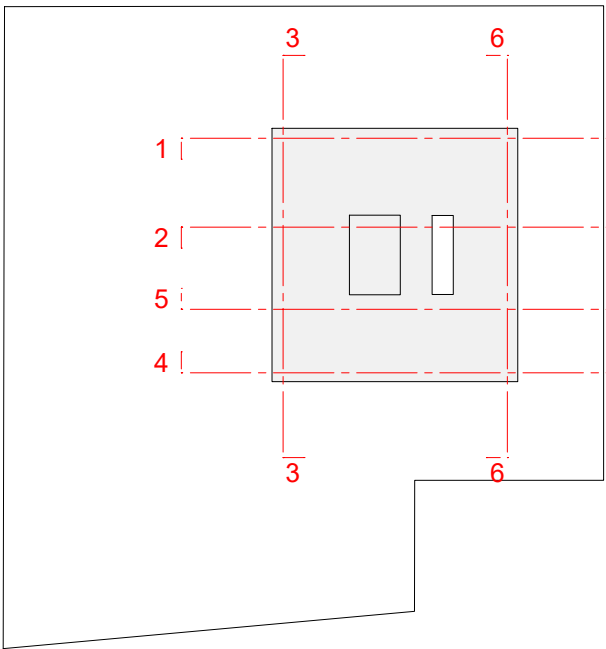
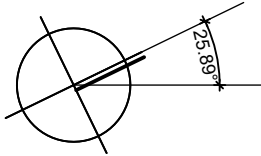
- Verlauf Gelände Bestand
- Verlauf Gelände Planung AU
- Auffüllungshorizont Rammkernsondierungen gem. geotechnischer Bericht

- Aushub Auffüllung gem. geotechnischer Bericht
- Schritte zur Herstellung von Gräben und Magerbetonverfüllung
- Gründungspolster- u. Arbeitsebene
- Graben, mit Magerbeton verfüllt

- Umriss ehemaliges Schwesternwohnheim

Bei einer Magerbetonauffüllung > 1,25m ist diese, der dafür notwendige Gräben sowie der dafür benötigte Boden etappenweise herzustellen.

1	02.02.2026 /gez. smw	Ergänz. Schritte-Erstellung Gründungspolster u. Magerbetonauffüllung
Index	Datum	Änderung



Pläne sind grundsätzlich nur zusammen mit den Statikplänen gültig. Alle Arbeiten an Tragkonstruktion werden nach diesen ausgeführt! Generell sind alle Fundamente bis zum tragfähigen Grund zu führen. Die Bemalung der Tür- und Brüstungshöhen (BRH) bezieht sich immer auf OK Fertigfußboden! Die Maße der Fensteröffnungen sind Rohbaumaße! Aussparungen in Wänden, Decken und Fundamenten für HLK- und Elektroinstallationen sind nach den Plänen der zuständigen Fachplaner auszuführen bzw. mit diesen abzugleichen. Zeichnungen unterliegen nicht dem Änderungsdienst! Mit Erhalt dieser Zeichnung sind Zeichnungen älteren Datums ungültig! Alle Maße sind am Bau zu prüfen!

Freigabebefehl: Plan nicht zur Bauausführung freigegeben! ±0.00 = 33.87 u. NHN

Lageplan
Baugrube - Schnitte

Bauvorhaben: 205GP
Neubau Schulcampus
für Gesundheits- und Pflegeberufe

Plan: 4

Bauort: 13589 Berlin
Stadtstrandstraße 555

Datum: 10.12.2025 /gez. smw

Datumsbezeichnung: SGP_ARC_LP-BG-SC_0004_1_260424

Leistungsphase: Ausführungsplanung

Format: H 625 / B 880

Evangelisches Waldkrankenhaus Spandau
Strandstraße 555
13589 Berlin
030 3702-0 tel
030 8955-0 fax
waldkrankenhaus@jkd.de

Martin-Luther-Krankenhaus
Caspar-Theyß-Straße 27-31
14193 Berlin
030 233 266 000 tel
030 233 266 001 fax
sek@thoma-architekten.de

thoma architekten
freier architekt
thoma thoma
wilhelmine-gernberg-weg 6
10179 Berlin
030 233 266 000 tel
030 233 266 001 fax
sek@thoma-architekten.de