

Oberlicht

Sonnenschutzverglasung - VSG
Alu-Rahmenprofil, pulverbeschichtet, RAL-Farbtan nach Wahl AG
Öffnungsflügel
teilweise RWA-Funktion

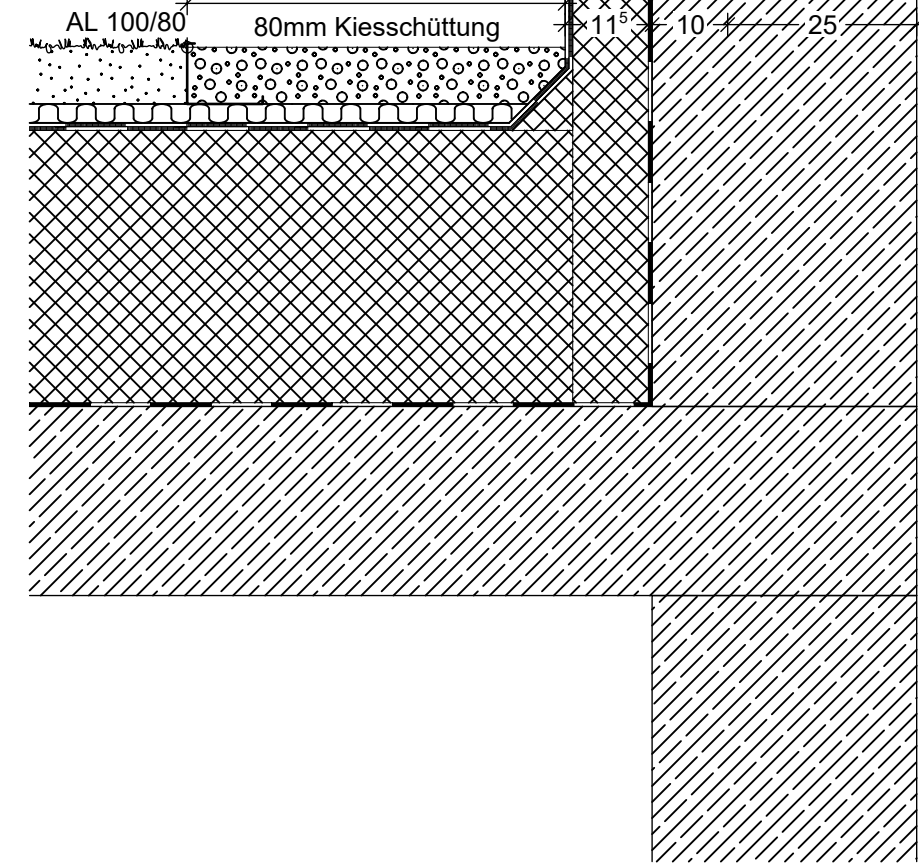
Attikaaufbau (Krone)

- Wetterschutzverblechung
- 100mm Wärmedämmung MiWo WLG 035
- 10mm 2-lagige bitum. Abdichtung
- Dampfsperre

- elektr. Anschluss/ Kettenschubmotor
- Dampfdichte Folie
- Kantholz 6x10cm

Attikaaufbau (Außenseite-Innenseite)

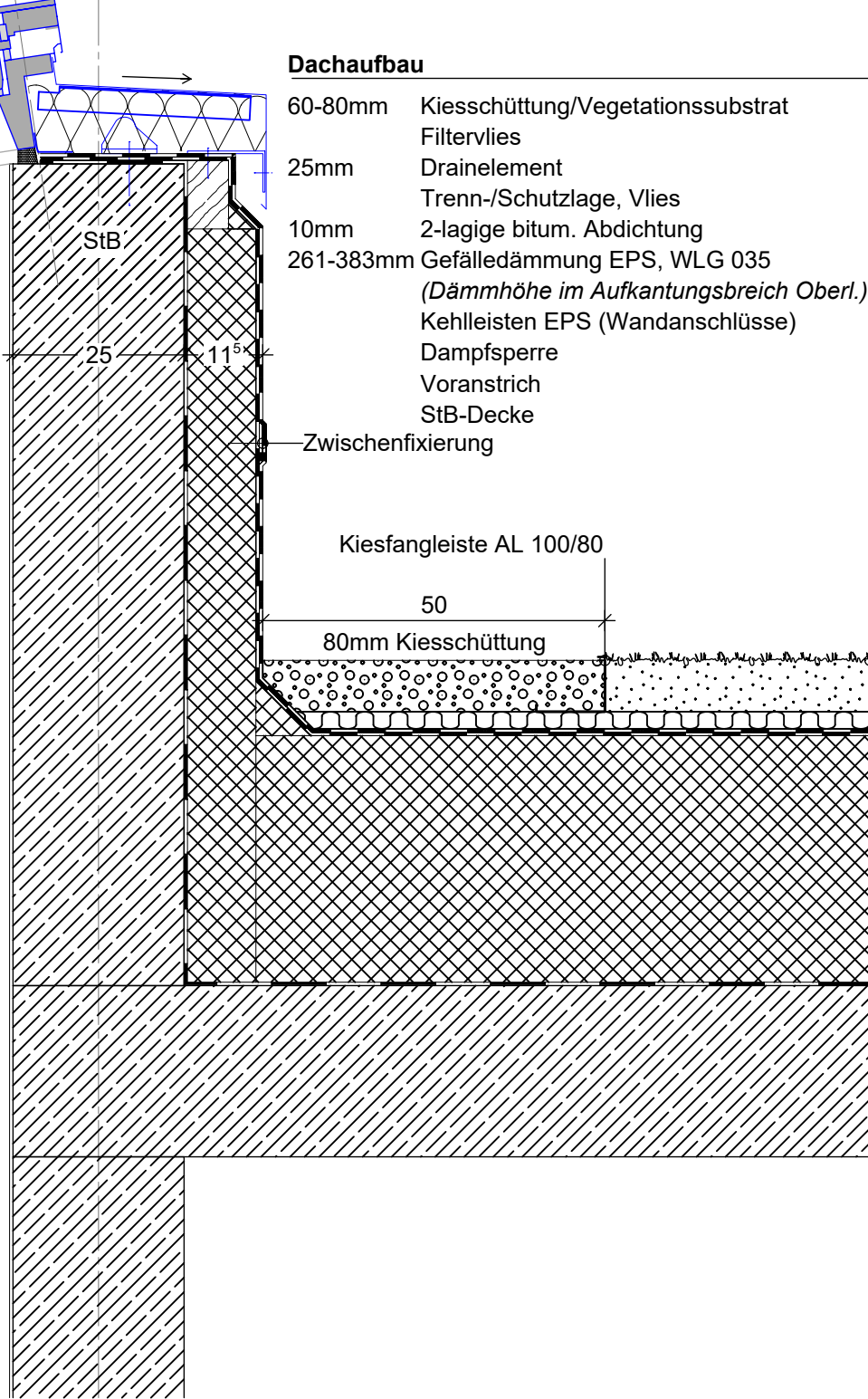
- 10mm 2-lagige bitum. Abdichtung
- 100mm Wärmedämmung EPS WLG 035
- Dampfsperre
- 250/350mm Stahlbeton-Attika
- 5mm Spachtel
- Kiesfangleiste



D1

Dachaufbau

- 60-80mm Kiesschüttung/Vegetationssubstrat
- Filtervlies
- 25mm Drainelement
- Trenn-/Schuttlage, Vlies
- 10mm 2-lagige bitum. Abdichtung
- 261-383mm Gefälledämmung EPS, WLG 035 (Dämmhöhe im Aufkantungsbereich Oberl.)
- Kehlleisten EPS (Wandanschlüsse)
- Dampfsperre
- Voranstrich
- StB-Decke
- Zwischenfixierung



D2

Pläne sind grundsätzlich nur zusammen mit den Statikerplänen gültig. Alle Arbeiten an Tragkonstruktion werden nach diesen ausgeführt! Generell sind alle Fundamente bis zum tragfähigen Grund zu führen. Die Bemaßung der Tür- und Brüstungshöhen (BRH) bezieht sich immer auf OK Fertigfußboden! Die Maße der Fensteröffnungen sind Rohbaumaße! Aussparungen in Wänden, Decken und Fundamenten für HLS- und Elektroinstallationen sind nach den Plänen der zuständigen Fachplaner auszuführen bzw. mit diesen abzugleichen. Zeichnungen unterliegen nicht dem Änderungsdienst! Mit Erhalt dieser Zeichnung sind Zeichnungen älteren Datums ungültig! Alle Maße sind am Bau zu prüfen!

Freigabebefehl: Plan nicht zur Bauausführung freigegeben!

±0.00 = 33.87 ü. NHN

Dach
Oberlicht Anschlussdetail
1:10

BVH: 20SGP Plan: 252

Neubau Schulcampus
für Gesundheits- und Pflegeberufe

BO: 13589 Berlin
Stadtstrandstraße 555
Datum: 28.01.2026 /gez. smw
Dateibez.: SGP_ARC_D-D_Oberl-Anschl_025
LPH: Ausführungsplanung
Format: H 297 /B 420

Evangelisches Waldkrankenhaus Spandau

Stadtstrandstraße 555
13589 Berlin
030 3702-0 tel
- fax
waldkrankenhaus@jsd.de
Martin-Luther-Krankenhaus

Caspar-Theyß-Straße 27-31
14193 Berlin
030 8955-0 tel
- fax

Bauherr

thoma architekten
freier architekt
hermann thoma
wilhelmine-gemberg-weg 6
10179 berlin
030 - 233 266 000 tel
030 - 233 266 001 fax
sek@thoma-architekten.de

Planung