

# Leistungsverzeichnis

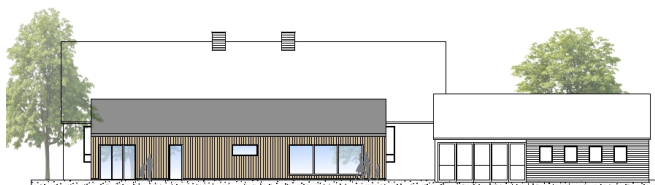
Leistungsbeschreibung

Projekt

**2024-039**  
**Esche-Großtagespflege**

Bauvorhaben

**Gemeinde Esche**  
**Anbau einer Großtagesgruppe**  
**Schulstraße 1**  
**49828 Esche**



Leistung (LV)

**10**  
**Fliesenarbeiten**

Ausführungsbeginn

**24.08.2026**

Ausführungsende

**11.09.2026**

Angebotsaufforderung

Sollten Sie an der Ausführung folgender Leistungen interessiert sein, bitten wir um die termingerechte Abgabe Ihres Angebotes.

Abgabetermin

**k.A.**

Abgabezeit

**k.A.**

Abgabeort

Zuschlagsfrist

**k.A.**

MwSt.

**19,00 %**

Währung

**EUR**

Seiten ohne Anlage(n)

**Seiten: 17**

Leistungsverzeichnis Standard

# Leistungsverzeichnis

Projekt (2024-039)

## Esche-Großtagespflege

Leistung (LV)

### 10 Fliesenarbeiten

Bauvorhaben

**Gemeinde Esche**  
**Anbau einer Großtagesgruppe**  
**Schulstraße 1**  
**49828 Esche**

Bauherr

Gemeinde Esche  
  
Veldhausener Str.26  
49828 Neuenhaus

Telefon  
Fax

Ansprechpartner: ...  
i.V. Bürgermeister Herbert  
Snieders

Planverfasser / Ausschreibung

Telefon  
Fax

Bauleitung

WBR Architekten  
Bernd-Rosemeyer-Straße 29  
49809 Lingen

Telefon 0591 96366 17  
Fax  
Mobil 0176 22268 137  
jansen@wbr-architekten.de

Ansprechpartner: ...  
Benedikt Jansen

Ansprechpartner / Bemerkung

Diese Unterlagen sind vollständig auszufüllen und mit Stempel/Unterschrift einzureichen. Bitte sorgen Sie für den termingerechten Eingang Ihres Angebots am Abgabeort (siehe Deckblatt). Sie haben Fragen? Kontaktieren Sie uns.

## Angebotssumme in EUR

**Angebotssumme, Netto:**

.....

.....

zzgl. MwSt. (19,0 %):

.....

.....

**Angebotssumme, Brutto:**

.....  
Angebotsabgabe

.....  
Geprüft

.....  
Anbieter - Datum, Ort

.....  
Ausschreibender - Ort, Datum

Stempel

Stempel

.....  
Anbieter - Unterschrift

.....  
Angebotssumme nachgeprüft

# Leistungsverzeichnis

Esche-Großtagespflege (2024-039)

## Allgemeine Angaben

**! Als Vertragsgrundlage für die Ausführung der Arbeiten, Lieferungen und unentgeltlich zu bewirkender Nebenleistungen gelten die in der Leistungsbeschreibung eingefügten Allgemeinen, Zusätzlichen, Technischen und Besonderen Vertragsbedingungen, die durch Unterschrift auf dieser Seite anerkannt werden.**

- Die Teilnahme am Wertungsverfahren setzt die Einhaltung des Abgabetermins
- Eine Wertung des Angebotes ist nur bei Abgabe vollständig ausgefüllter Unterlagen möglich.
- Alle Einzelpreise (EP) sind Netto in EUR mit maximal drei Nachkommastellen einzutragen.
- Ein Bieterangebotsverzeichnis kann Bestandteil dieser Leistungsbeschreibung sein. Angaben oder Ausprägungen sind dort vollständig und kompakt einzutragen.
- Änderungen oder Alternativen zu diesem Leistungsverzeichnis haben dann Gültigkeit, wenn Sie schriftlich vereinbart werden.
- Unterschrift/ Stempel sind auf den Seiten 'Zwei', 'Drei' und der "LV-Zusammenfassung" erforderlich.
- Legen Sie Ihrem Angebot eine gültige Freistellungsbescheinigung (Bauabzugssteuer) bei.
- Legen Sie Ihrem Angebot einen vollständigen und aktuellen Eignungsnachweis (z.B. PQ) bei.
- Anlagen sind Ausschreibungsbestandteil. Nur vollständige Angebotsabgaben können berücksichtigt werden.
- Skontovereinbarung: -
- Vertragsstrafe: -
- Sicherheit / Gewährleistung: 5,00 % vom Rechnungsbetrag
- Vergabeverfahren:

### Abzüge Netto

- |                              |        |
|------------------------------|--------|
| - Erfüllungsbürgschaft       | -      |
| - anteilige Baubeschilderung | -      |
| - anteilige Baureinigung     | 0,1 %  |
| - anteiliges Bauwasser       | 0,1 %  |
| - anteiliger Baustrom        | 0,15 % |

### Abzüge Brutto

- |                            |   |
|----------------------------|---|
| - Bauleistungsversicherung | - |
|----------------------------|---|

Anbieter - Datum, Stempel/Unterschrift

Stempel

.....  
Anbieter

GAEB-Datenaustausch

- Austauschformat: GAEB 90/ XML 3.2/ 3.3 (Datenart 81/ 83)
- GAEB-Struktur der Ordnungszahlen (Gliederung): '1122PPPPPI'
- **Die Angebotsabgabe im Format GAEB 84 ist erwünscht.**

Inhaltsverzeichnis

Esche-Großtagespflege (2024-039)

10	LV	Fliesenarbeiten	
Nr.	Bezeichnung		Seite
	Deckblatt des Leistungsverzeichnisses		1
	Baubeschreibung		5
	Allgemeine Gewerke übergreifende Angebotsbedingungen		5
01	Titel	Fliesenarbeiten	8
02	Titel	Regiearbeiten	15
	Zusammenfassung der Gliederungspunkte		17

10      LV      Fliesenarbeiten

## Baubeschreibung

### Ausführungsbeschreibung

Das Bestandsgebäude bleibt während der Bauarbeiten größtenteils unberührt.

- Ausnahmen: Türdurchbruch und teilweise Einbringung der Heizungsanlage im Keller.
- Schutzmaßnahmen gegen Staub und Schmutz sind umzusetzen.

Neubau:

- Erstellung aus Kalksandsteinen mit aussteifenden Stützen aus Ortbeton.
- Zwischentrakt: Filigrandeckenelemente.
- Fassaden: Klinker mit einzelnen Facetten aus HPL-Platten.
- Fenster: Kunststoffprofile, Doppelverglasung, außenliegender Sonnenschutz, ENEC-Vorgaben beachten.
- Lüftungsgeräte und Wärmepumpen: Platzierung im Neubau-Technikraum oder teilweise im Keller des Bestandsgebäudes.
- Beleuchtung: LED-Leuchten vorgesehen.
- Schallschutz: Wände = 45 dB, Türen = 27 dB.

Versorgungsleitungen:

- Alle Leitungen sind in Trassen zu bündeln.
- Koordinierte Trassenplanung aller Gewerke ist dem Bauherrn vorzulegen.

Außenanlagen:

- Entwässerungsvorgaben beachten, versickerungsfähig gestalten.

### 2. Organisatorisches

- Baubeginn: 01.01.2026
- Baufertigstellung und Übergabe: 01.12.2026
- Einhaltung sämtlicher Auflagen der Berufsgenossenschaft und Unfallverhütungsvorschriften.

Baustellenzufahrt: Schulstraße 2, 49828 Esche.

- Bieter müssen sich vor Angebotsabgabe über die Örtlichkeiten informieren und die Baustelle inspizieren.

Zeichnungen:

- Liegen im Büro des Planers aus.
- Einsichtnahme nach telefonischer Rücksprache mit Herrn Jansen oder Vertretung möglich.
- Der Bauherr, die Gemeinde Esche, ist alleiniger Ansprechpartner für alle Fragen zur Baumaßnahme.

### Vertragsgrundlagen

- Vertragsbestandteile sind in folgender Rangfolge:
  - das Angebot des Auftragnehmers,
  - die Leistungsbeschreibung / das Leistungsverzeichnis mit Plänen, Details, Gutachten, Raumbuch, Fabrikatslisten etc.,
  - die VOB/B und VOB/C in der bei Vertragsabschluss gültigen Fassung,
  - diese Zusätzlichen Vertragsbedingungen (ZVB),
  - sonstige Vertragsunterlagen.
- Die VOB/B und VOB/C werden vollständig in den Vertrag einbezogen.
- Soweit die ZVB von den Bestimmungen der VOB/B oder VOB/C abweichen, gilt die VOB vorrangig, es sei denn, die Abweichung ist ausdrücklich und wirksam vereinbart.

10      LV      Fliesenarbeiten

Allgemeine Gewerke übergreifende Angebotsbedingungen

## Pflichten des Auftragnehmers

- Der Auftragnehmer bestätigt mit Angebotsabgabe, dass er:
  - die Baustelle besichtigt,
  - die örtlichen Gegebenheiten (z. B. Baugrund, Medienleitungen) berücksichtigt,
  - und alle Vertragsunterlagen auf Vollständigkeit geprüft hat.
- Werkstattpläne, Nachweise, Revisionspläne und Dokumentationen sind rechtzeitig und vollständig vorzulegen.
- Der Auftragnehmer stellt einen deutschsprachigen Bauleiter und koordiniert ggf. eingesetzte Nachunternehmer.
  - Der Auftragnehmer weist den Abschluss folgender Versicherungen nach:
    - Bauwesenversicherung,
    - Betriebshaftpflichtversicherung,
    - Versicherung gegen Feuer- und Wasserschäden,
    - Versicherung gegen Schäden an Nachbargebäuden und Infrastruktur.

## 3 Ausführung und Abnahme

- Die Leistungen sind nach den anerkannten Regeln der Technik und den geltenden Normen/DIN-Vorschriften auszuführen.
- Abnahmen erfolgen förmlich und schriftlich (§ 12 VOB/B).
- Zur Abnahme gehören: Bestands- und Revisionspläne, Dokumentationen, Bedienungsanleitungen (je 3-fach).
- Teilzahlungen erfolgen nach Baufortschritt bis max. 90 % der geprüften, mängelfreien Bauleistung (§ 16 VOB/B).

## 4 Fristen und Vertragsstrafe

- Die vereinbarten Ausführungsfristen sind verbindlich.
- Für jeden Werktag des Verzugs wird eine Vertragsstrafe von 0,2 % der Auftragssumme fällig, max. jedoch 5 %.
- Weitergehende Schadensersatzansprüche bleiben unberührt (§ 11 VOB/B).

## § 5 Sicherheit

- Der Auftraggeber behält 5 % der Abrechnungssumme als Sicherheit für die Erfüllung der Mängelansprüche ein (§ 17 VOB/B).
- Der Sicherheitseinbehalt kann durch eine unbefristete, selbstschuldnerische Bürgschaft einer deutschen Großbank abgelöst werden.
- Die Bürgschaft muss „auf erstes Anfordern“ zahlbar sein.

## 6 Gewährleistung

- Für Bauleistungen gelten die Verjährungsfristen gemäß § 13 Abs. 4 VOB/B, soweit nachstehend nicht abweichend geregelt:
  - Leuchtmittel: 6 Monate
  - Verschleißteile (elektrisch/mechanisch): 2 Jahre
  - übrige Bauleistungen: 5 Jahre

10      LV      Fliesenarbeiten

## Allgemeine Gewerke übergreifende Angebotsbedingungen

- Dachdichtungen: 10 Jahre (abweichend von VOB/B, ausdrücklich vereinbart)
- Die Frist beginnt mit der mängelfreien förmlichen Abnahme.

## 7 Sicherheits- und Gesundheitsschutz (SiGe)

- Baustelle gemäß Baustellenverordnung (BaustellV)
- SiGe-Ko erstellt SiGe-Plan, der Auftragnehmer erhält diesen vor Arbeitsbeginn
- Pflichten: Umsetzung BaustellV, ArbSchG, SiGe-Plan
- Vor Arbeitsbeginn einzureichende Unterlagen:
  - Gefährdungsbeurteilung (§ 5 ArbSchG)
  - Name des zuständigen Vorarbeiters
  - Name des Ersthelfers (Kolonnen = 20 Personen: mindestens 1 Ersthelfer, Grundausbildung 8 Doppelstunden; Fortbildung alle 2 Jahre 4 Doppelstunden)
- Elektrische Betriebsmittel:
  - Regelmäßige Prüfung (Richtwert 6 Monate) durch Elektrofachkraft
  - Prüfplakette erforderlich
  - Nur geprüfte Handmaschinen zulässig

## 8.Schlussbestimmungen

- Änderungen und Ergänzungen des Vertrages bedürfen der Schriftform.
- Sollten einzelne Bestimmungen unwirksam sein, bleibt der Vertrag im Übrigen wirksam.

10	LV	Fliesenarbeiten
Allgemeine Gewerke übergreifende Angebotsbedingungen		
01	Titel Fliesenarbeiten	
	Vorbereitende Arbeiten	
01.1	<b>Reinigung Estrichfläche</b> Fegen und Reinigen der Estrichoberfläche im Innenbereich von losem und leichtem Bauschutt (z. B. Staub, Mörtelreste, Kleinmaterial) als Vorbereitung für nachfolgende Fliesenarbeiten.  Einschließlich Sammeln, Aufnehmen, Verladen und fachgerechter Entsorgung des anfallenden Materials in bauseits bereitgestellte Container.  Die Estrichoberfläche ist besenrein herzustellen.  70 m²      EP .....      GP .....	
01.2	<b>Randstreifen abschneiden</b> Abschneiden der über Oberkante Fertigbodenbelag hinausstehenden Randdämmstreifen einschließlich Sammeln, Aufnehmen, Verladen und fachgerechter Entsorgung des anfallenden Materials einschließlich aller Deponie- und Entsorgungsgebühren.  Ausführung nach Fertigstellung der Bodenbelagsarbeiten, angrenzende Bauteile und Beläge sind vor Beschädigungen zu schützen.  78 m      EP .....      GP .....	
	<b>Bodenfliese</b> <b>Agrob Buchtal</b> Serie: Basis 3 Optik: Steinoptik Bezeichnung: Titanit Fliesenart: Wand- und Bodenfliese Material: Feinsteinzeug Artikel-Nr: 620241-070 Größe: 30×30 Fliesenstärke: 0,90 cm Farbton: Grau/Schlamm Frostbeständig: Ja Rutschhemmung: R10/B	
01.3	<b>Bodenfliese, 30/60</b> Liefern und Verlegen von Bodenfliesen aus Feinsteinzeug im Dünnbettverfahren auf vorbereitetem Untergrund gemäß DIN 18352.  Fliesenbelag aus Feinsteinzeug, Herstellernennmaß 30 × 60  - Fortsetzung auf nächster Seite -	
		Übertrag: .....



Leistungsverzeichnis

Esche-Großtagespflege (2024-039)

10	LV	Fliesenarbeiten		
01	Titel	Fliesenarbeiten		
Nr.	Leistungsbeschreibung	Menge/ Einh.	Preis (EP)	Gesamt (GP)
				Übertrag: .....
	cm, 1. Wahl, durchgefärbt, kalibriert/rektifiziert, Betonoptik, Farbe grau, matte Oberfläche, Farbspiel V1 (geringe Variation in Farbe und Struktur).			
	Rutschhemmung mindestens R10/B, geeignet für Innen- und Außenbereiche, frostbeständig.			
	Verlegung im Dünnbettverfahren einschließlich Zuschneiden, Anpassen sowie fachgerechter Ausbildung der Rand- und Anschlussbereiche.			
	Fugenbreite ca. 2–3 mm.			
		70 m²	EP .....	GP .....
01.4	<b>Sockelplatten</b>			
	Verlegen von Sockelfliesen im Dünnbettverfahren einschließlich erforderlicher Grundierung des Untergrundes gemäß DIN 18352.			
	Sockelfliesen aus den Bodenfliesen der Vorposition herstellen, einschließlich Zuschneiden auf erforderliches Maß sowie Schleifen und Polieren der geschnittenen Sichtkante.			
	Sockelhöhe: nach Angabe, ca. 7 cm.			
	Einschließlich Zuschneiden, Anpassen sowie fachgerechter Ausbildung der Anschlüsse.			
		78 m	EP .....	GP .....
01.5	<b>Belagsbewegungsprofile / Bewegungsfugenprofile</b>			
	Liefern und Einbauen von Belagsbewegungsprofilen aus PVC in Bereichen von Estrichtrenn- und Bewegungsfugen gemäß DIN 18352.			
	Ausführung als Bewegungsfugenprofil für Fliesenbeläge, geeignet zur spannungsfreien Aufnahme von Bewegungen aus dem Untergrund.			
	Profil passend zur Belagsdicke, einschließlich Zuschneiden, Ausrichten und fachgerechtem Einbau entsprechend den Herstellervorgaben.			
	Material: PVC-Hart-/Weichkunststoffkombination oder gleichwertig.			
	Farbe passend zum Fliesenbelag.			
	- Fortsetzung auf nächster Seite -			Übertrag: .....

Leistungsverzeichnis

Esche-Großtagespflege (2024-039)

10	LV	Fliesenarbeiten		
01	Titel	Fliesenarbeiten		
Nr.	Leistungsbeschreibung	Menge/ Einh.	Preis (EP)	Gesamt (GP)
Übertrag: .....				
<b>Technische Anforderungen:</b>				
<ul style="list-style-type: none"><li>• geeignet für keramische Fliesenbeläge im Dünnbettverfahren</li><li>• zur Übernahme von Bewegungs- und Trennfugen im Estrich</li><li>• dauerhafte Aufnahme von thermischen und konstruktiven Bewegungen</li></ul>				
		5 m	EP .....	GP .....
01.6	<b>Edelstahl-Profil Belagsbewegung DILEX MKSN</b> Belagsbewegungsprofile aus Edelstahl mit Kantenschutz in Bereichen der Estrichtrennfugen, Türnischen zum Fliesenbelag passend liefern und gem. Herstellervorschrift einbauen, System Schlüter-DILEX MKSN Oder gleichwertig Angeb. Fabrikat: '.....'			
		14 m	EP .....	GP .....
01.7	<b>Verfugung Bodenfliesenbelag</b> Zulage zu den Bodenfliesenarbeiten für das Verfugen des gesamten Bodenfliesenbelages mit hochwertigem, hydraulisch erhärtendem Fugenmörtel gemäß DIN 18352.  Ausführung mit hoch beanspruchbarem, wasser- und schmutzabweisendem Fugenmaterial, geeignet für Feinsteinzeugbeläge und erhöhte mechanische Beanspruchung.  <b>Technische Anforderungen:</b> <ul style="list-style-type: none"><li>• hydraulisch erhärtender Flexfugenmörtel</li><li>• für Fugenbreiten entsprechend Fliesenformat geeignet</li><li>• erhöhte Widerstandsfähigkeit gegen Abrieb und Reinigungsmittel</li><li>• farbstabil und wasserabweisend</li></ul>			
		70 m²	EP .....	GP .....
<b>Wandfliese</b>				
01.8	<b>Vorbereitung &amp; Grundierung des Untergrundes</b> Fachgerechte Vorbereitung und Grundierung von Wandflächen aus Kalkzementputz sowie Gipskartonplatten zur Aufnahme von Fliesenbelägen im Dünnbettverfahren gemäß DIN 18352.  Einschließlich Reinigen der Oberflächen, Entfernen von haftungsmindernden Bestandteilen (z. B. Staub), sowie			
- Fortsetzung auf nächster Seite -				Übertrag: .....

Leistungsverzeichnis

Esche-Großtagespflege (2024-039)

10	LV	Fliesenarbeiten		
01	Titel	Fliesenarbeiten		
Nr.	Leistungsbeschreibung	Menge/ Einh.	Preis (EP)	Gesamt (GP)
	Aufbringen einer systemgeeigneten Grundierung entsprechend Untergrund und Herstellervorgaben.  Die Ausführung hat abgestimmt auf das nachfolgende Fliesenklebersystem zu erfolgen.  Arbeitshöhe: bis 2,50 m.	45 m²	EP .....	GP .....
01.9	<b>Wandfliese Format 30/60 Liefern &amp; Verlegen</b> Liefern und Verlegen von keramischen Wandfliesen im Dünnbettverfahren auf vorbereitetem Untergrund gemäß DIN 18352.  Fliesenbelag aus keramischen Wandfliesen, Format 30 × 60 cm, Farbe weiß, Oberfläche glatt/glänzend, 1. Wahl.  Verlegung im Dünnbettverfahren mit geeignetem Fliesenkleber im Kreuzfugenverband.  Fugenbreite ca. 2–3 mm.  Einschließlich Zuschneiden, Anpassen sowie aller zur fachgerechten Ausführung erforderlichen Nebenleistungen.	45 m²	EP .....	GP .....
01.10	<b>Zulage für Ausschnitte bis ca. 50 mm</b> Zulage zu den Fliesenarbeiten für das Herstellen von Ausschnitten in keramischen Fliesen, soweit diese über das übliche Maß der Nebenleistungen gemäß DIN 18352 hinausgehen.  Ausführung für runde Ausschnitte (Rohrdurchführungen) durch Bohren oder Fräsen, einschließlich Anzeichnen und passgenauem Zuschneiden.  Durchmesser: über übliches Maß hinaus bis ca. 50 mm.	10 St	EP .....	GP .....
	Übertrag: .....			

Leistungsverzeichnis

Esche-Großtagespflege (2024-039)

10	LV	Fliesenarbeiten		
01	Titel	Fliesenarbeiten		
Nr.	Leistungsbeschreibung	Menge/ Einh.	Preis (EP)	Gesamt (GP)
Übertrag: .....				
01.11	<b>Zulage für Ausschnitte ab 50 mm</b> Zulage zu den Fliesenarbeiten für das Herstellen von größeren oder nicht einfachen Ausschnitten in Fliesen für Installationen (z. B. Steckdosen, Schalter, Rohrgruppen) gemäß DIN 18352.  Einschließlich Anzeichnen, Bohren, Schneiden und passgenauem Einpassen der Fliesen.  Ausschnittgröße: über 50 mm oder nicht rund.	10 St	EP .....	GP .....
01.12	<b>Zulage Fliesenbelag auf Vormauerung bis 25 cm</b> Zulage zu den Wandfliesenarbeiten für das Verlegen von Fliesen auf schmalen Bauteilen, wie z. B. Spülkastenverkleidungen, Fensterbrüstungen oder vergleichbaren Flächen, gemäß DIN 18352.  Ausführung im Dünnbettverfahren, einschließlich Zuschneiden, Anpassen und Verlegen der Fliesen.  Breite der zu belegenden Flächen: bis 25 cm.  Fliesen/Platten wie Wandbelag.	10 m	EP .....	GP .....
01.13	<b>Zulage Fliesenbelag auf Vormauerung ab 26 cm bis 50 cm</b> Zulage zu den Wandfliesenarbeiten für das Verlegen von Fliesen auf Bauteilen mit einer Breite über 25 cm bis 50 cm (z. B. breite Vorwandinstallationen, Ablagen, Brüstungen) gemäß DIN 18352.  Ausführung im Dünnbettverfahren, einschließlich Zuschneiden, Anpassen und Verlegen der Fliesen.  Fliesen/Platten wie Wandbelag.	5 m	EP .....	GP .....
01.14	<b>Jolly-Profil V2A</b> Jolly-Profil V2A liefern und einbauen	20 m	EP .....	GP .....
Übertrag: .....				

Leistungsverzeichnis

Esche-Großtagespflege (2024-039)

10	LV	Fliesenarbeiten
01	Titel	Fliesenarbeiten

Nr.	Leistungsbeschreibung	Menge/ Einh.	Preis (EP)	Gesamt (GP)
Übertrag: .....				
01.15	<p><b>Herstellen von Unterkonstruktionen mit Bauplatten [d=20mm]</b></p> <p>Herstellen von Ablageflächen, Vorlagen und Ausgleichsflächen in unterschiedlichen Abmessungen und Stärken zur Anpassung auf volles bzw. halbes Fliesenmaß, als Untergrund für nachfolgende Fliesenarbeiten gemäß DIN 18352.</p> <p>Ausführung mit zementgebundenen Bauplatten, <b>Dicke 20 mm</b>, geeignet für Feucht- und Nassräume, einschließlich Zuschneiden, Anpassen, Befestigen und fachgerechter Ausbildung der Anschlüsse.</p> <p>Geeignet zur Aufnahme von keramischen Fliesenbelägen im Dünnbettverfahren.</p>	2 m²	EP .....	GP .....
01.16	<p><b>Herstellen von Unterkonstruktionen mit Bauplatten [d=30mm]</b></p> <p>Herstellen von Ablageflächen, Vorlagen und Ausgleichsflächen in unterschiedlichen Abmessungen und Stärken zur Anpassung auf volles bzw. halbes Fliesenmaß, als Untergrund für nachfolgende Fliesenarbeiten gemäß DIN 18352.</p> <p>Ausführung mit zementgebundenen Bauplatten, <b>Dicke 30 mm</b>, geeignet für Feucht- und Nassräume, einschließlich Zuschneiden, Anpassen, Befestigen und fachgerechter Ausbildung der Anschlüsse.</p> <p>Geeignet zur Aufnahme von keramischen Fliesenbelägen im Dünnbettverfahren.</p>	2 m²	EP .....	GP .....
01.17	<p><b>Herstellen von Unterkonstruktionen mit Bauplatten [d=40mm]</b></p> <p>Herstellen von Ablageflächen, Vorlagen und Ausgleichsflächen in unterschiedlichen Abmessungen und Stärken zur Anpassung auf volles bzw. halbes Fliesenmaß, als Untergrund für nachfolgende Fliesenarbeiten gemäß DIN 18352.</p> <p>Ausführung mit zementgebundenen Bauplatten, <b>Dicke 40 mm</b>, geeignet für Feucht- und Nassräume, einschließlich Zuschneiden, Anpassen, Befestigen und fachgerechter Ausbildung der Anschlüsse.</p> <p>Geeignet zur Aufnahme von keramischen Fliesenbelägen im Dünnbettverfahren.</p>	2 m²	EP .....	GP .....
Übertrag: .....				

# Leistungsverzeichnis

Esche-Großtagespflege (2024-039)

<b>10</b>	<b>LV</b>	<b>Fliesenarbeiten</b>		
01	Titel	Fliesenarbeiten		
Nr.	Leistungsbeschreibung	Menge/ Einh.	Preis (EP)	Gesamt (GP)
Übertrag: .....				
<b>Allgemeine Arbeiten</b>				
<b>01.18</b>	<b>Kristallspiegel in Fliesenspiegel integriert</b> Liefern und Einbauen von Kristallspiegeln, 4 mm stark, im Fliesenspiegel integriert und flächenbündig mit den angrenzenden Wandfliesen eingebaut, gemäß DIN 18352.  Spiegelkanten allseitig geschliffen und poliert.  Einbau rastergerecht entsprechend Fliesenmaß, einschließlich passgenauem Zuschneiden, Anarbeiten an den Fliesenbelag sowie fachgerechter und spannungsfreier Befestigung.  Die angrenzenden Putzflächen sind zur Aufnahme des Spiegelbelages fachgerecht vorzubereiten und erforderlichenfalls zu grundieren. Eine gesonderte Vergütung hierfür erfolgt nicht.  Einbau flächenbündig in den Fliesenspiegel.	<b>5 m²</b>	EP .....	GP .....
<b>01.19</b>	<b>dauerelastischer Fugenverschluss</b> Herstellen eines dauerelastischen Fugenverschlusses in Innenräumen mit einem mehrkomponentigen Polysulfid-Dichtstoff (Thiokolbasis oder gleichwertig) gemäß DIN 18540 in sinngemäß geeigneter Anwendung für Innenfugen.  Ausführung an allen horizontalen und vertikalen Wand- und Bodenanschlüssen sowie an Türbekleidungen.  Einschließlich gründlicher Vorreinigung der Fugenflanken sowie Einbringen einer geeigneten Hinterfüllschnur zur Begrenzung der Fugentiefe.  Fugenbreite: 6–10 mm (mittlere Breite).  Fugenfarbe: nach Wahl des Auftraggebers.	<b>200 m</b>	EP .....	GP .....
<b>01.20</b>	<b>Sauberlaufzone / Eingangsmattensystem [2.00 x 2.00m]</b> Liefern und fachgerechtes Einbauen einer Sauberlaufzone als eingelassenes Eingangsmattensystem, bestehend aus Aluminium-Einbaurahmen und passender Sauberlaufmatte, integriert in den angrenzenden Fliesenbelag.  <b>Abmessungen (Rahmenaußenmaß):</b>			
Übertrag: .....				

- Fortsetzung auf nächster Seite -

# Leistungsverzeichnis

Esche-Großtagespflege (2024-039)

10	LV	Fliesenarbeiten		
01	Titel	Fliesenarbeiten		
Nr.	Leistungsbeschreibung	Menge/ Einh.	Preis (EP)	Gesamt (GP)
	<div>Übertrag: .....</div> <p>ca. 200 × 200 cm (Breite × Tiefe in Gehrichtung).</p> <p><b>Einbaurahmen:</b> Winkelrahmen aus Aluminiumlegierung, korrosionsbeständig, passend zur Systemhöhe der Sauberlaufmatte, einschließlich fachgerechter Befestigung und Verankerung im Estrich mittels geeigneter Befestigungselemente. Oberkante Rahmen bündig mit Oberkante Fertigfußboden bzw. angrenzendem Fliesenbelag.</p> <p><b>Sauberlaufmatte:</b> Hoch beanspruchbares Eingangsmattensystem für Innenbereiche, geeignet für starke bis extreme Frequentierung, mit austauschbaren Reinigungseinlagen, geeignet zur Aufnahme von Grob- und Feinschmutz sowie Feuchtigkeit.</p> <p><b>Technische Anforderungen:</b></p> <ul style="list-style-type: none"><li>• hohe Belastbarkeit für öffentliche Bereiche</li><li>• rutschhemmende Oberfläche</li><li>• rollstuhlgeeignet</li><li>• für intensive Reinigungsbeanspruchung geeignet</li><li>• Mattenelement herausnehmbar zur Reinigung</li></ul> <p>Einschließlich aller Nebenarbeiten, Anpassungen an angrenzende Beläge sowie fachgerechter Einbindung in den Fliesenbelag.</p>	1 St	EP .....	GP .....
Summe Titel 01		Fliesenarbeiten, Netto: .....		
02	Titel	Regiearbeiten		
	<p><b>Regiearbeiten</b></p> <p>Stundenlohnarbeiten, die eventuell anfallen, sind vor Arbeitsbeginn anzuzeigen und innerhalb von drei Arbeitstagen bescheinigen zu lassen oder innerhalb einer Woche an die Bauleitung zu schicken.</p> <p>Später vorgelegte Rapportzettel können nicht anerkannt werden.</p> <p>Meister, Vorarbeiter und Kundendienstmonteure werden mit den</p>			
		- Fortsetzung auf nächster Seite -		
		Übertrag: .....		

# Leistungsverzeichnis

Esche-Großtagespflege (2024-039)

10	LV	Fliesenarbeiten		
02	Titel	Regiearbeiten		
Nr.	Leistungsbeschreibung	Menge/ Einh.	Preis (EP)	Gesamt (GP)
	<p>Stundensätzen für Facharbeiter vergütet. In den Sätzen sind Auslösung sowie sämtliche Zulagen enthalten.</p> <p>Alle auf Nachweis auszuführenden Arbeiten werden bis zur Fertigstellung der Anlage zu diesen Preisen vergütet, Material wird zu den Angebots-Lieferpreisen vergütet !</p> <p><b>02.1 Facharbeiterstunden</b></p> <p>Stundenlohnarbeiten durch Fliesenleger-Facharbeiter für auf besondere Anordnung der Bauleitung auszuführende Leistungen, die nicht im Leistungsverzeichnis erfasst sind, gemäß DIN 18352 und VOB/B.</p> <p>Der Einheitspreis umfasst sämtliche Kosten einschließlich Lohn-, Lohnnebenkosten, Werkzeuge, Kleingeräte, Transport innerhalb der Baustelle sowie alle erforderlichen Nebenleistungen.</p> <p>Abrechnung nach tatsächlich geleisteten und nachgewiesenen Arbeitsstunden.</p> <p>Ausführung nur auf besondere Anordnung der Bauleitung.</p> <p style="text-align: right;"><b>5 Std</b>    EP .....    GP .....</p> <p><b>02.2 Helferstunden</b></p> <p>Stundenlohnarbeiten durch Helfer / Werker für auf besondere Anordnung der Bauleitung auszuführende Leistungen, die nicht im Leistungsverzeichnis erfasst sind, gemäß DIN 18352 und VOB/B.</p> <p>Der Einheitspreis umfasst sämtliche Kosten einschließlich Lohn-, Lohnnebenkosten, Werkzeuge, Kleingeräte, Transport innerhalb der Baustelle sowie alle erforderlichen Nebenleistungen.</p> <p>Abrechnung nach tatsächlich geleisteten und nachgewiesenen Arbeitsstunden.</p> <p>Ausführung nur auf besondere Anordnung der Bauleitung.</p> <p style="text-align: right;"><b>5 Std</b>    EP .....    GP .....</p>			Übertrag: .....
Summe Titel 02		Regiearbeiten, Netto: .....		



# LV-Zusammenfassung

## Esche-Großtagespflege (2024-039)

10	LV	Fliesenarbeiten		
Nr.	Bezeichnung		Seite	Gesamt in EUR
01	Titel	Fliesenarbeiten	8	.....
02	Titel	Regiearbeiten	15	.....
Summe LV 10 Fliesenarbeiten				
			Angebotssumme, Netto:	EUR ..... zzgl. MwSt. (19,0 %): EUR ..... <u>Angebotssumme, Brutto:</u> EUR <u>.....</u>
..... Anbieter - Unterschrift				